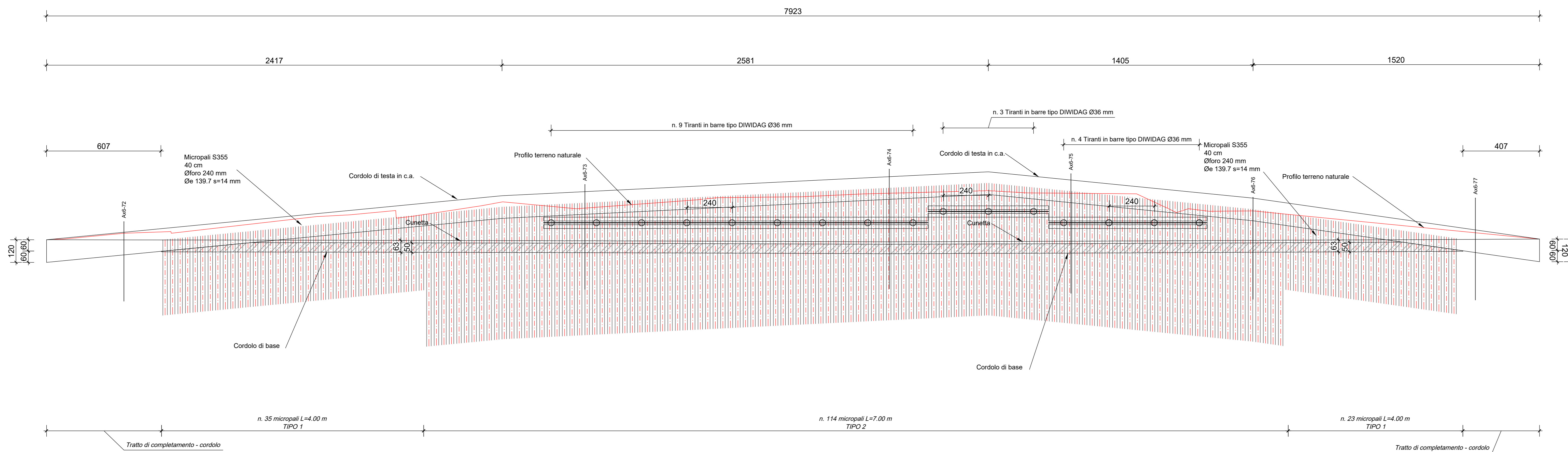
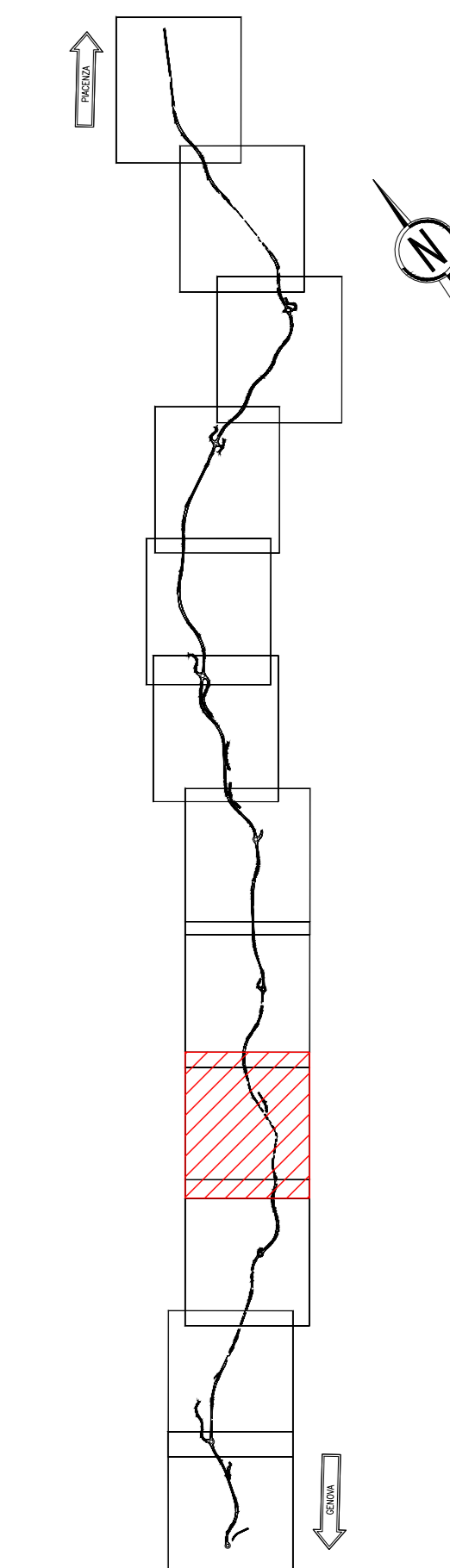


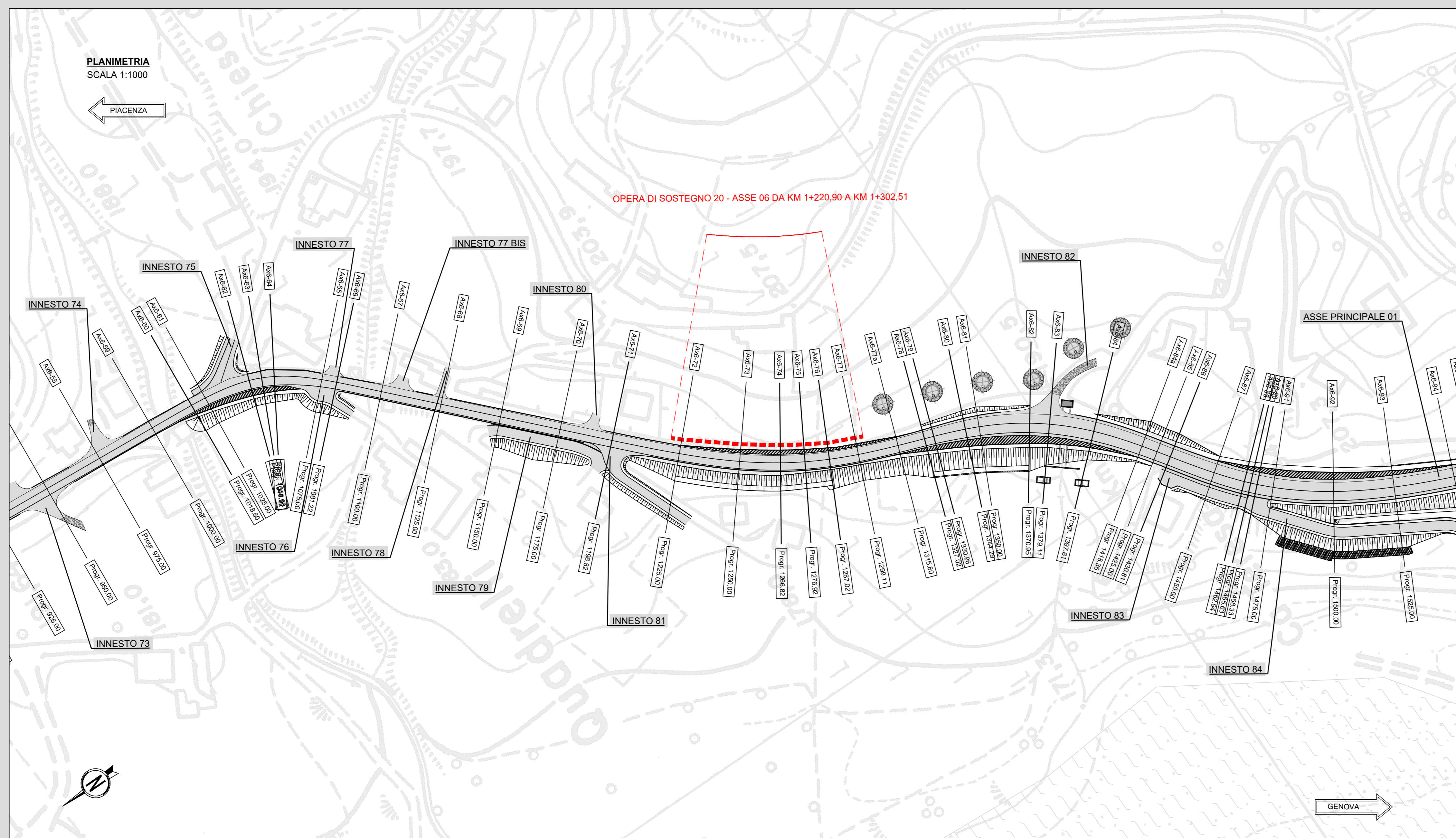
PROFILO LONGITUDINALE
SCALA 1:100



KEY PLAN
SCALA 1:25000



RICHIAMI AD ALTRI ELABORATI	
SEZIONI TIPO E PARTICOLARI COSTRUTTIVI OPERE DI SOSTEGNO DI MONTE	T00S00STRST02-03
PER LA RELAZIONE DI CALCOLO	T00S00STRRE02
PER LA PLANIMETRIA CON INDIVIDUAZIONE DELLE OPERE DI SOSTEGNO	T00EG00GENPL01-12



Sanas ANAS S.p.A.
GRUPPO FS ITALIANE Direzione Progettazione e Realizzazione Lavori

S.S.45 DELLA VAL DI TREBBIA
AMMODERNAMENTO DELLA STRADA STATALE N. 45 DELLA VAL TREBBIA NEL TRATTO CERNUSCA-RIVERGARO

PROGETTO DEFINITIVO

PROGETTAZIONE: ANAS DPM	SUPPORTO ALLA PROGETTAZIONE:
I PROGETTISTI: Ing. ALBERTO SCALAMANDRE Ordine Ing. di Piacenza n. 1063	STUDIO CORONA
IL GEOLOGICO: Ing. MAURO MARTINO Ordine Geol. del Lazio n. 4147	UNING GARM
IL RESPONSABILE DEL SIA: Ing. LEONE ROSINI Ordine Ingeg. di Roma n. 67388	ARKE
IL COORDINATORE PER LA SICUREZZA IN FASE DI PROGETTAZIONE: Ing. F. PARELLA	SETAC
VISTO IL RESPONSABILE DEL PROCEDIMENTO: Ing. ANNA MORA NUSSARO	ECOPLAN
PROTOCOLLO DATA	DOTT. GEOL. DANILO GALLO ING. RENATO DEL PRETE

NM001		N - PROGETTO STRUTTURALE - OPERE DI SOSTEGNO DI MONTE	
CODICE PROGETTO: NM001 LIV. PROJ.: D N. PROJ.: 1801		NOME FILE: NM001 - T00S39STRD01_A.dwg CODICE ELAB.: T00OS39STRD101	
PRODOTTO: BO0067		REVISIONE: A SCALA: VARIE	
C			
B			
A	EMMISSIONE	Aprile 2020	
REV.	DESCRIZIONE	DATA	REDDATO VERIFICATO APPROVATO