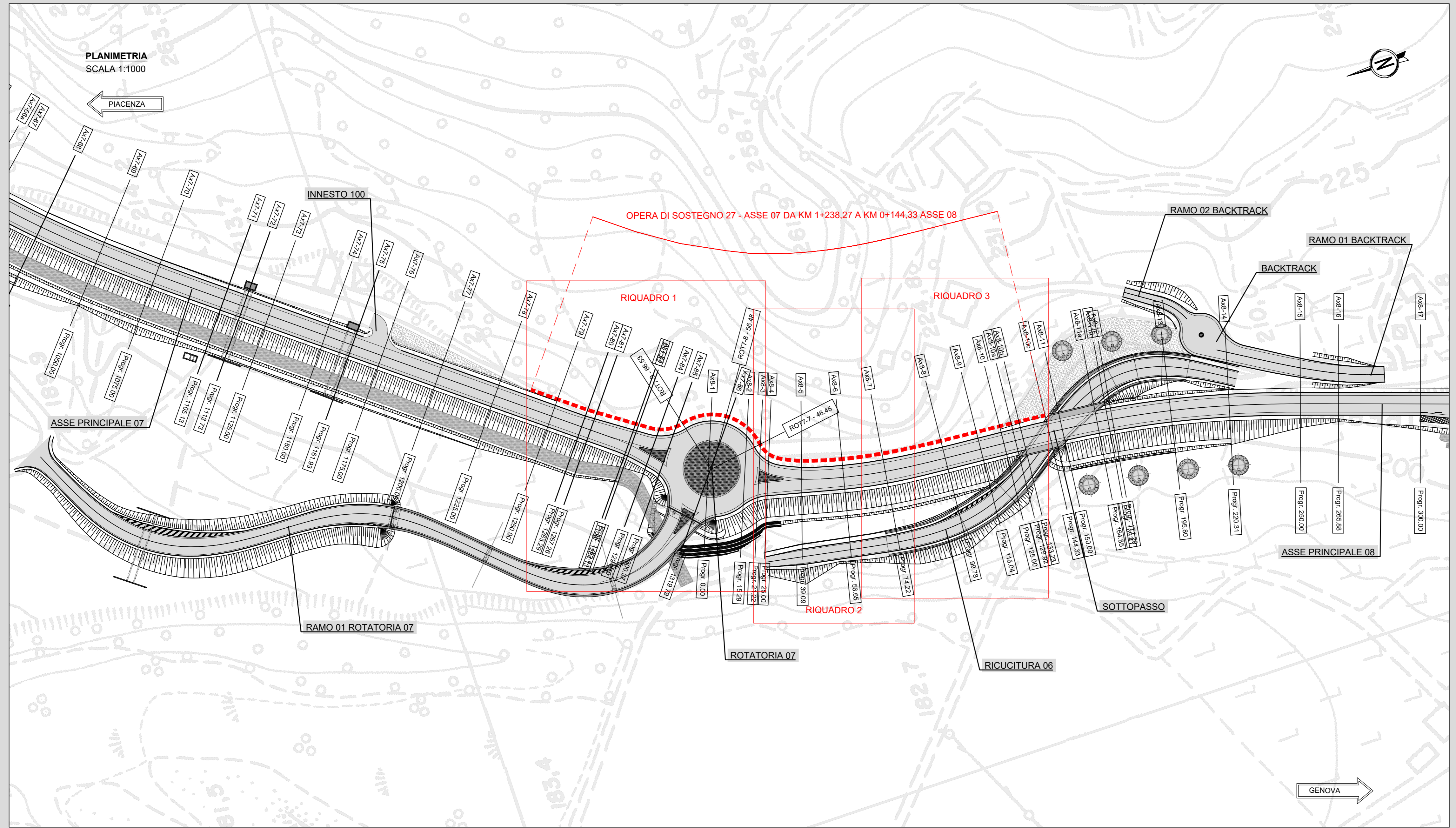


RICHIAMI AD ALTRI ELABORATI	
SEZIONI TIPO E PARTICOLARI COSTRUTTIVI OPERE DI SOSTEGNO DI MONTE	T00OS00STRST02-03
PER LA RELAZIONE DI CALCOLO	T00OS00STRRE02
PER LA PLANIMETRIA CON INDIVIDUAZIONE DELLE OPERE DI SOSTEGNO	T00EG00GENPL01-12



Sanas ANAS S.p.A.
GRUPPO FS ITALIANE Direzione Progettazione e Realizzazione Lavori

S.S.45 DELLA VAL DI TREBBIA
AMMODERNAMENTO DELLA STRADA STATALE N. 45 DELLA VAL TREBBIA NEL TRATTO CERNUSCA-RIVERGARO

PROGETTO DEFINITIVO

PROGETTAZIONE: ARAB DPM	SUPPORTO ALLA PROGETTAZIONE:
I PROGETTISTI: ing. Anna Maria SALAMONDE Claudio Ing. di Piacenza n. 1067 IL GEOLOGO: prof. Maurizio MARTINO Claudio Ing. di Livorno n. 4157 IL RESPONSABILE DEL SIA: ing. Laura ROSSETTI Claudio Ing. di Roma n. 673887 IL COORDINATORE PER LA SICUREZZA IN FASE DI PROGETTAZIONE: ing. F. PASIELLA VISTO: IL RESPONSABILE DEL PROCEDIMENTO: ing. Anna Maria NUSARI	STUDIO CORONA UNING G&M SETAC ARKE ECOPLAN G&G DOTT. GEOL. DANIELO GALLO ING. RENATO DEL PRETE

N - PROGETTO STRUTTURALE - OPERE DI SOSTEGNO DI MONTE
NS - OPERA DI SOSTEGNO 27 - ASSE 07 DA KM 1+238,27 A KM 0+144,33 ASSE 08
PLANIMETRIA E PROSPETTO - TAVOLA 2 DI 2

CODICE PROGETTO	NOME FILE	REVISIONE	SCALA:
PROGETTO	NS002 - T00OS46STRD02_A.dwg		
BO0067	D 18.01	CODICE ELAB: T00OS46STRD102	A VARIE

C			
B			
A	EMISSIONE	Aprile 2020	REDDATTO VERIFICATO APPROVATO
REV.	DESCRIZIONE	DATA	REDDATTO VERIFICATO APPROVATO