






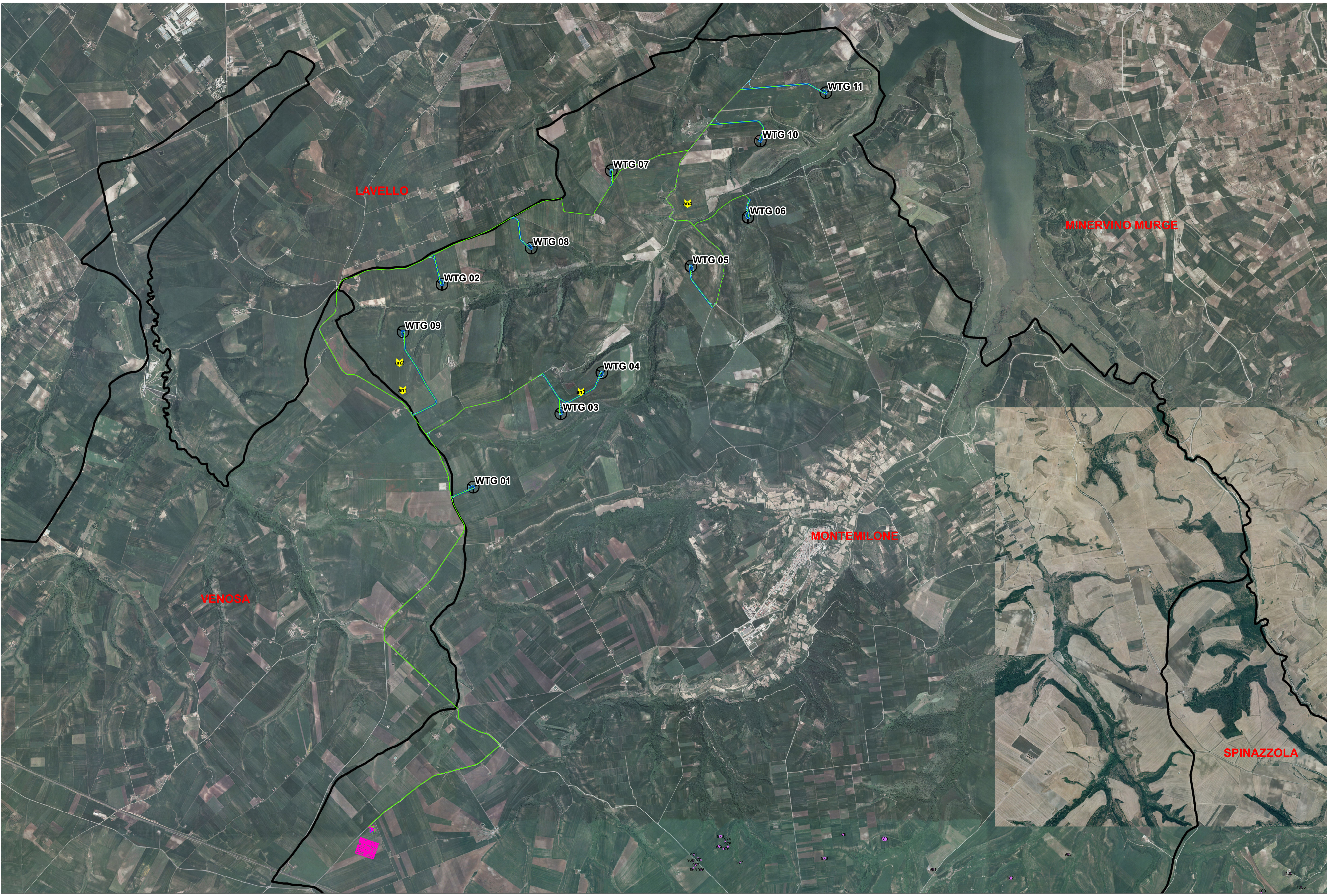


A4.2 - Carta delle anomalie
scala 1:20000

-  Anomalie
- PROGETTO**
-  WTG GAUDIANO
-  Cavidotto MT
-  Strade Cantiere
-  Strade Definitive
-  Cabina 30_150
-  SE Terna-Montemilone



 REGIONE BASILICATA	 COMUNE DI MONTEMILONE	 COMUNE DI VENOSA	 Provincia Potenza		
<p>PROGETTO DEFINITIVO RELATIVO ALLA REALIZZAZIONE DI UN IMPIANTO EOLICO COSTITUITO DA 11 AEROGENERATORI E DALLE RELATIVE OPERE DI CONNESSIONE ALLA R.T.N. Impianto "GAUDIANO" potenza complessiva 72,6 MW</p>					
CARTA DELLE ANOMALIE			ELABORATO A 4.2		
PROPONENTE:  Nausicaa srl Via Tadino 52 - 20124 MILANO P.I. 11052930960 postmaster@pec.nausicaa-srl.it		PROGETTO E SIA:  TECH SOCIETA' DI INGEGNERIA E SIA Via S. Giovanni 4 - 75012 SPINAZZOLA (MT) C.F.P. n. 6123887077 - REA n. 45000 Ab. n. 1. A229011			
CONSULENZA: Soc. Coop. AUTOKTON Via S. Giovanni 4 - 75012 SPINAZZOLA (MT) C.F.P. n. 6123887077 - REA n. 45000 Ab. n. 1. A229011					
1	GIU 2021	B.B.	A.A. - O.T.	A.A. - O.T.	Progetto definitivo
0	FEB 2021	B.B.	A.A. - O.T.	A.A. - O.T.	Progetto definitivo
EM /REV.	DATA	REDATTO	VERIFICATO	APPROVATO	DESCRIZIONE