



**MINISTERO DELLE POLITICHE AGRICOLE ALIMENTARI E FORESTALI**  
**Dipartimento delle Politiche Europee Internazionali e dello Sviluppo Rurale**  
**Direzione Generale dello Sviluppo Rurale – DISR 1**

Piano Nazionale di Ripresa e Resilienza (PNRR) – Missione 2 Componente 4 (M2C4) – Investimento 4.3  
– Investimenti nella resilienza dell'agrosistema irriguo per una migliore gestione delle risorse idriche

## **CONSORZIO 1 TOSCANA NORD**

Consorzio di Bonifica Ente di Diritto Pubblico

Sede legale: Via della Migliarina n. 64  
55049 - Viareggio (LU)  
Tel 0584/43991- Fax 0584/426357  
[info@cbtoscananord.it](mailto:info@cbtoscananord.it)  
[protocollo@pec.cbtoscananord.it](mailto:protocollo@pec.cbtoscananord.it)

Sede di Capannori: Via Scatena n. 4  
S. Margherita 55012 – Capannori (LU)  
Tel 0583/98241- Fax 0583/982429

### **IMPIANTI IRRIGUI AREA LUNIGIANA IMPIANTO 4 CAPRIO- PONTICELLO E IMPIANTO 5 LA PIANA DI FILATTIERA IN COMUNE DI FILATTIERA PER ADEGUAMENTI MIGLIORATIVI E NORMATIVI**

#### *PROGETTO ESECUTIVO*

<b><i>INQUADRAMENTO GEO- PEDOLOGICO DELL'AREA</i></b>		<i>ELABORATO N.</i>	
		<b>3</b>	
<b>PROGETTISTI:</b>  ING. NICOLA CONTI ING. STEFANO BARONTI GEOM. GIUSEPPE BRACCELLI	<b>COLLABORATORI:</b>  GEOM. LUCA PICCIOLI GEOM. SIMONE VERZANINI GEOM. GIOVANNI LEONCINI  <u>E con la Consulenza di:</u> Prof. Pier. Gino Megale Dott. Agron. Ivan Solinas  Dott. Geologo Cristian Pieroni	<b>RESPONSABILE DEL PROCEDIMENTO:</b>  DOTT. AGRON. PAMELA GIANI	
		REV. N. 0	
		<b>Data: Agosto 2021</b>	

Come da tavole cartografiche allegate, l'area di studio presenta principalmente le seguenti Unità Cartografiche di uso del suolo:

1)

AUL1_TAV1					
Taverone	TAV1	molto frequenti	Suoli a profondità elevata o molto elevata, a profilo Ap-AC-C, da ghiaiosi a molto ghiaiosi e ciottolosi, a tessitura franco sabbiosa in superficie e sabbiosa in profondità, calcarei, da debolmente a moderatamente alcalini, talvolta eccessivamente drenati.	<i>Typic Udifluvents, coarse-loamy, mixed, nonacid, mesic</i>	<i>Endoskeleti Calcaric Fluvisols</i>
Aulella	AUL1	frequenti	Suoli a profondità da scarsa a moderatamente elevata, a profilo A-C, limitati da orizzonti fortemente scheletrici, con tessitura da sabbioso franca a sabbiosa, scheletro di tipo ghiaioso e ciottoloso da frequente a molto abbondante, calcarei, reazione debolmente alcalina e saturazione in basi molto alta, piuttosto eccessivamente drenati.	<i>Typic Udifluvents, sandy-skeletal, mixed, mesic</i>	<i>Episkeleti Arenic Fluvisols</i>
Freddana	FRD1	occasionalni	Suoli a profondità molto elevata, a profilo Ap-Bw-C, da scarsamente ghiaiosi a ghiaiosi, a tessitura franco sabbiosa in superficie e franca in profondità, non calcarei, da moderatamente a debolmente acidi, ben drenati.	<i>Dystric Fluventic Eutrochrepts, coarse-loamy, mixed, mesic</i>	<i>Eutri Fluvic Cambisols</i>

2)

ISA1_					
I Saldi	ISA1	molto frequenti	Suoli a profondità elevata o molto elevata, a profilo Ap-Bw-Ck-Cg, limitati da falda, con tessitura da franco limosa a franco limosa argillosa, scheletro ghiaioso da scarso a frequente, da non calcarei a moderatamente calcarei, reazione moderatamente alcalina, saturazione in basi molto alta, piuttosto mal drenati.	<i>Aquic Eutrodepts, fine-loamy, mixed, mesic</i>	<i>Gleyic Cambisols</i>

3)

GTT1_PCE1					
Grotta	GTT1	molto frequenti	Suoli a profondità elevata, a profilo A-Bw-C, con tessitura da franco argillosa a franco sabbiosa, scheletro ghiaioso frequente in superficie, abbondante in profondità, di tipo ghiaioso e ciottoloso, non calcarei, reazione da estremamente a moderatamente acida, con saturazione in basi da molto bassa a media, ben drenati.	<i>Typic Dystrudepts, loamy-skeletal, mixed, mesic</i>	<i>Dystri Endoskeletal Cambisols</i>

4)

Piano di Monti	PMN1	molto frequenti	Suoli a profondità molto elevata, a profilo Ap-Bw-BC, tessitura franca, scheletro ghiaioso e comune in superficie, ciottoloso ed abbondante in profondità, non calcarei, debolmente acidi, con saturazione in basi molto alta, ben drenati.	<i>Dystric Eutrodepts, loamy-skeletal, mixed, mesic</i>	<i>Eutri Endoskeletal Cambisols</i>
----------------	------	-----------------	---	---	-------------------------------------

5)

MBS1_					
Monte Bastione	MBS1	molto frequenti	Suoli profondi, a profilo A-AB-Bt-C, da scarsamente ghiaiosi a ghiaiosi, con tessitura franco sabbiosa e franca, non calcarei, da debolmente acidi a neutri, saturazione in basi alta, ben drenati.	<i>Typic Hapludalfs, coarse-loamy, mixed, mesic</i>	<i>Cutanic Luvisols</i>
Giunchete	GIU1	poco frequenti	Suoli profondi, a profilo A-AB(E)-Bt-C, da scarsamente ghiaiosi a ghiaiosi e ciottolosi, a tessitura franco limosa e franca, non calcarei, debolmente acidi, saturazione bassa, ben drenati.	<i>Ultic Hapludalfs, fine-loamy, mixed, mesic</i>	<i>Umbric Acrisols</i>
Montepiano	MNT1	occasionalni	Suoli moderatamente profondi, a profilo A-Bw-C-R, da scarsamente ghiaiosi a ghiaiosi e ciottolosi, a tessitura franco limosa e franca, non calcarei, debolmente acidi, saturazione alta e molto alta, da ben drenati a talvolta eccessivamente drenati.	<i>Dystric Eutrodepts, fine-loamy, mixed, mesic</i>	<i>Eutri Endoleptic Cambisols</i>

6)

VLC1_					
Vallecchia	VLC1	molto frequenti	Suoli a profilo A-Bw-C-R, moderatamente profondi, con tessitura franco limosa e franco argillosa, da ghiaiosi a molto ghiaiosi e ciottolosi, da scarsamente calcarei a moderatamente calcarei, debolmente alcalini e ben drenati.	<i>Typic Eutrodepts, loamy-skeletal, mixed, mesic</i>	<i>Endoskeleti Calcaric Cambisols</i>

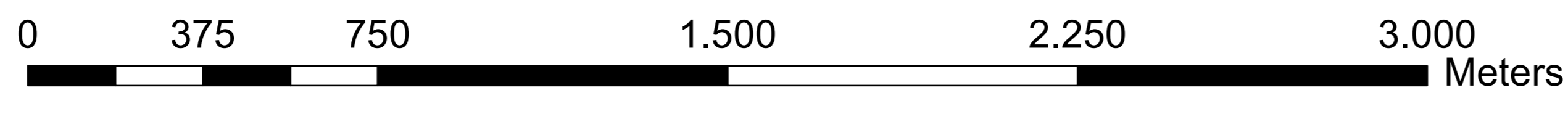
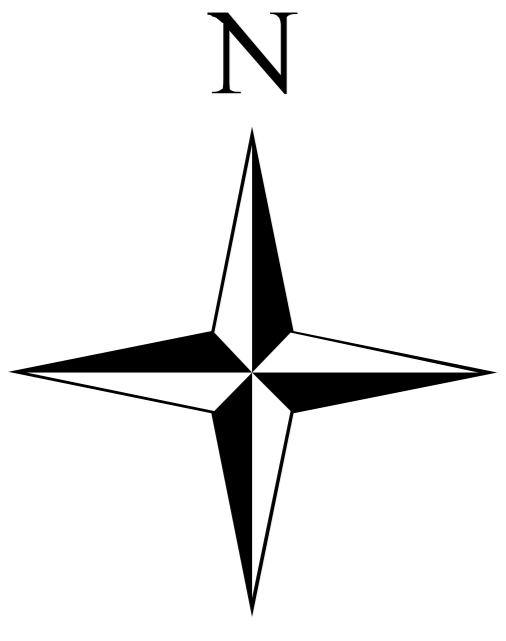
Esclusa unità cartografica ISA1\_, la quale risulta mal drenata per una componente più argillosa, le restanti aree presentano un elevato drenaggio, grazie ad una buona permeabilità, richiedendo per le colture presenti un notevole apporto idrico.

Per quanto riguarda la capacità di uso del suolo l'area di Filattiera di sviluppa nelle classi II, III, IV.

NOME CAMPO	VARIABILE, PROPRIETA' DEL SUOLO	CLASSE DI CAPACITA' D'USO DEI SUOLI (Regione Toscana)								
		1	2	3	4	5	6	7	8	
profond	Profondità utile per le radici (cm)	valori della variabile descrizione delle classi	> 100	75 - 100	50 - 75	25 - 50			10-25	< 10
	Classe tessiturale USDA orizzonte superficiale	valori della variabile	F5, F, FA, FAS, FL	FAL, AS	A, AL, S, SF, L					
ciottoli	Ciottoli e pietre nell' orizzonte superficiale (%)	valori della variabile descrizione delle classi	< 1	1-5	5-15	15-35		35 - 70	> 70	-
	Roccosità (%)	valori della variabile descrizione delle classi	0		<2	2-4		4-10	10-25	> 25
fertilit	Fertilità chimica	descrizione delle classi	buona	parzialmente buona	moderata	bassa				-
	salinita_p	Salinità dell'orizzonte superficiale (mS/cm 1:2,5)	valori della variabile descrizione delle classi	<0,28	0,28 - 0,75	0,75 - 1,5	> 1,5			
salinita_s		Salinità dell'orizzonte sottosuperficiale (<1 m) (mS/cm 1:2,5)	valori della variabile descrizione delle classi	< 0,75	0,75 - 1,5	> 1,5				
	drenaggio	Drenaggio interno	valori della variabile descrizione delle classi	3	2 o 4	5	1 o 6	7		
erosione		Erosione potenziale (t/Ha)	valori della variabile descrizione delle classi	0 - 5	5-10	10-20	20 - 50		50-150	> 150
	franosita	Franosità (% di superficie interessata da frane)	valori della variabile descrizione delle classi	0 - 5	5-10	10-20	20-40			
Interf_cli		Interferenza climatica per quota	descrizione delle classi	assente	molto lieve	lieve	moderata		forte	molto forte
	deficit_id	Interferenza climatica per deficit idrico	descrizione delle classi	assente o lieve	moderata	forte	molto forte			

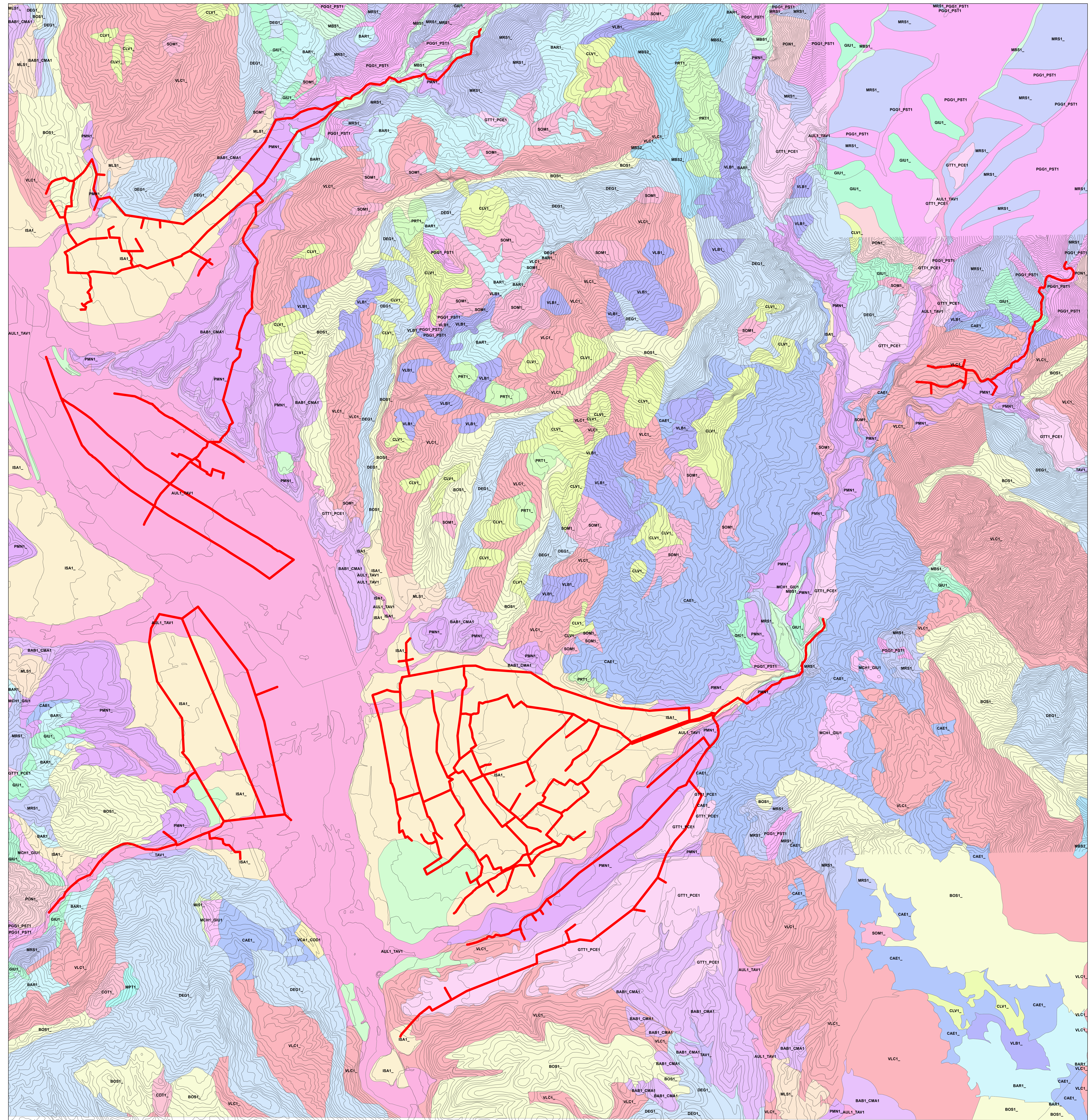
# COMPRESORIO FILATTIERA SCALA 1:10:000

Geol. Cristian Pieroni



## Legenda

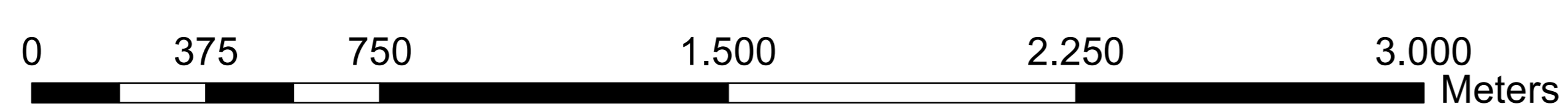
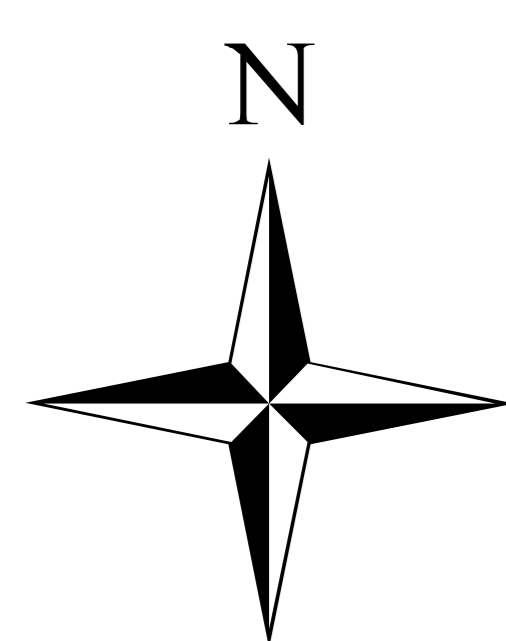
tronchi AGGIORNATI	COT1_	MPT1_
DBPEDOLOGICO_Clip	DEG1_	MRS1_
<all other values>	GIU1_	PGG1_PST1
<b>cod_uc</b>	GTT1_PCE1	PMN1_
AUL1_TAV1	ISA1_	PON1_
BAB1_CMA1	MBS1_	PRT1_
BAR1_	MBS2_	SOM1_
BOS1_	MCH1_GIU1	SPG1_
CAB1_PCE1	MIS1_	TAV1_
CAE1_	MLS1_	VCA1_COD1
CLV1_	MNE1_	VLB1_
	MPS1_CMA1	VLC1_



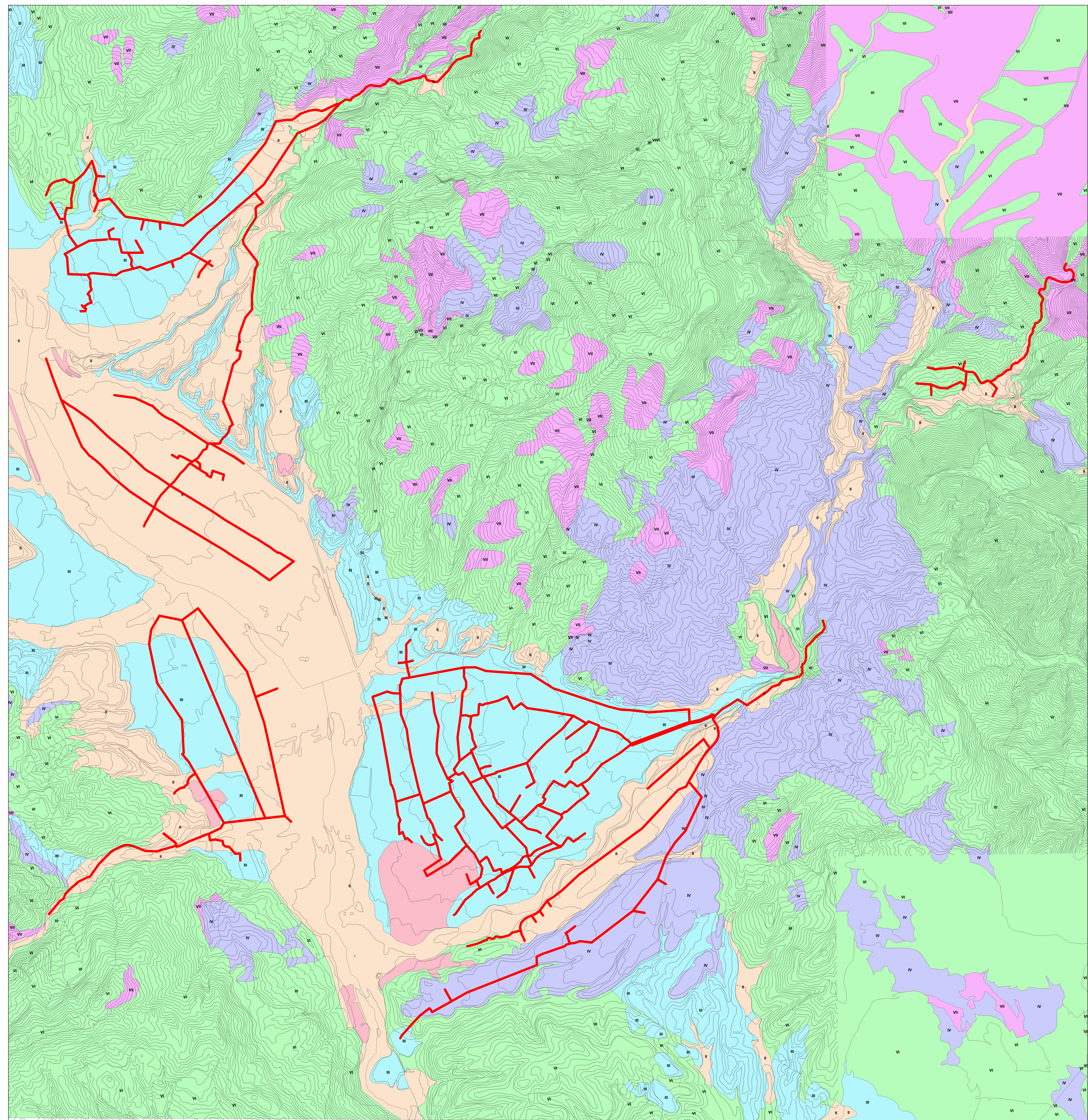
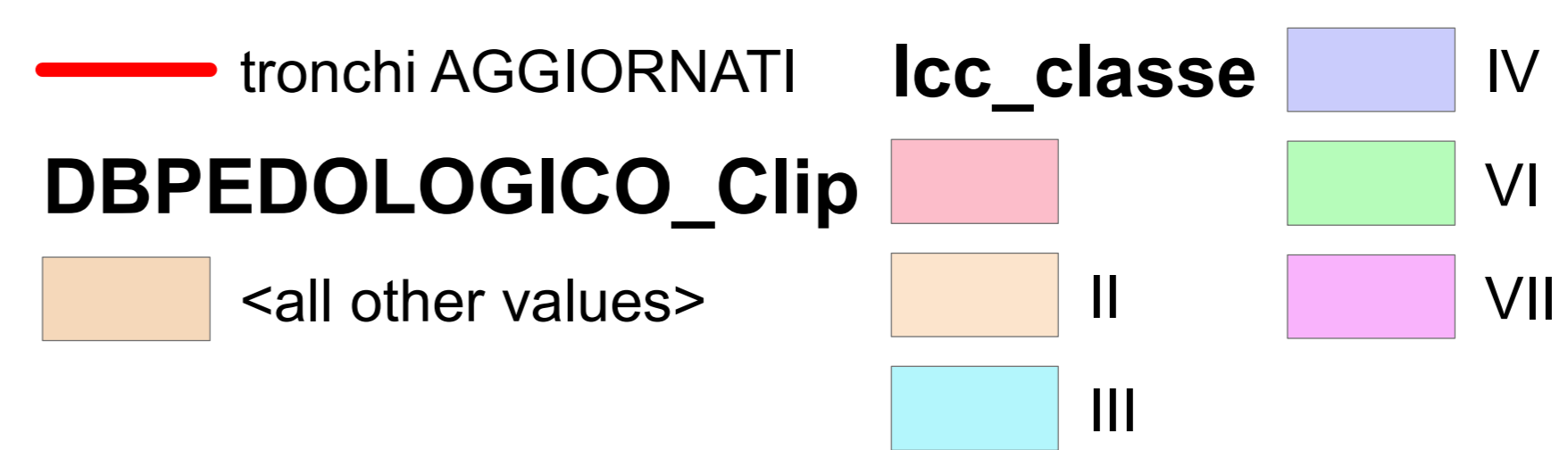
# COMPENSORIO FILATTIERA

## SCALA 1:10:000

Geol. Cristian Pieroni



### Legenda



		CLASSE DI CAPACITA' D'USO DEI SUOLI (Regione Toscana)								
NOME CAMPO	VARIABILE, PROPRIETA' DEL SUOLO	1	2	3	4	5	6	7	8	
profond	Profondità utile per le radici (cm)	valori della variabile	> 100	75 - 100	50 - 75	25 - 50			10-25	< 10
		descrizione delle classi	molto elevata	elevata	moder. elevata	scarsa			molto scarsa	molto scarsa
tessitura	Classe tessiturale USDA orizzonte superficiale	valori della variabile	FS, F, FA, FAS, FL	FAL, AS	A, AL, S, SF, L					
ciottoli	Ciottoli e pietre nell' orizzonte superficiale (%)	valori della variabile	< 1	1-5	5-15	15-35		35 - 70	> 70	-
		descrizione delle classi	assente o molto scarso	scarso	comune	frequente		abbondante	molto abbondante	
rocciosita	Rocciosità (%)	valori della variabile	0		<2	2-4		4-10	10-25	> 25
		descrizione delle classi	assente		scars. roccioso	roccioso		roccioso	molto roccioso	estrem. roccioso
fertilit	Fertilità chimica	descrizione delle classi	buona	parzialmente buona	moderata	bassa				-
salinita_p	Salinità dell'orizzonte superficiale (mS/cm 1:2,5)	valori della variabile	<0,28	0,28 - 0,75	0,75 - 1,5	> 1,5				-
		descrizione delle classi	assente	scarsa	moderata	elevata				
salinita_s	Salinità dell'orizzonte sottosuperficiale (<1 m) (mS/cm 1:2,5)	valori della variabile	< 0,75	0,75 - 1,5	> 1,5					
		descrizione delle classi	assente o scarsa	moderata	elevata					
drenaggio	Drenaggio interno	valori della variabile	3	2 o 4	5	1 o 6	7			
		descrizione delle classi	ben drenato	talvolta excess. drenato o moderat. ben drenato	piuttosto mal drenato	eccessivamente drenato o mal drenato	molto mal drenato			
erosione	Erosione potenziale (t/Ha)	valori della variabile	0 - 5	5-10	10-20	20 - 50		50-150	> 150	
		descrizione delle classi	da assente a molto bassa	bassa	moderatamente bassa	moderatamente alta		alta	molto alta	
franosita	Franosità (% di superficie interessata da frane)	valori della variabile	0 - 5	5-10	10-20	20-40				
		descrizione delle classi	da assente a molto bassa	bassa	moderata	elevata				
interf_cli	Interferenza climatica per quota	descrizione delle classi	assente	molto lieve	lieve	moderata		forte	molto forte	estrema
deficit_id	Interferenza climatica per deficit idrico	descrizione delle classi	assente o lieve	moderata	forte	molto forte			-	