



MINISTERO DELLE POLITICHE AGRICOLE ALIMENTARI E FORESTALI
Dipartimento delle Politiche Europee Internazionali e dello Sviluppo Rurale
Direzione Generale dello Sviluppo Rurale – DISR 1

Piano Nazionale di Ripresa e Resilienza (PNRR) – Missione 2 Componente 4 (M2C4) – Investimento 4.3
– Investimenti nella resilienza dell'agrosistema irriguo per una migliore gestione delle risorse idriche

CONSORZIO 1 TOSCANA NORD

Consorzio di Bonifica Ente di Diritto Pubblico

Sede legale: Via della Migliarina n. 64
55049 - Viareggio (LU)
Tel 0584/43991- Fax 0584/426357
info@cbtoscananord.it
protocollo@pec.cbtoscananord.it

Sede di Capannori: Via Scatena n. 4
S. Margherita 55012 – Capannori (LU)
Tel 0583/98241- Fax 0583/982429

IMPIANTI IRRIGUI AREA LUNIGIANA IMPIANTO 4 CAPRIO- PONTICELLO E IMPIANTO 5 LA PIANA DI FILATTIERA IN COMUNE DI FILATTIERA PER ADEGUAMENTI MIGLIORATIVI E NORMATIVI

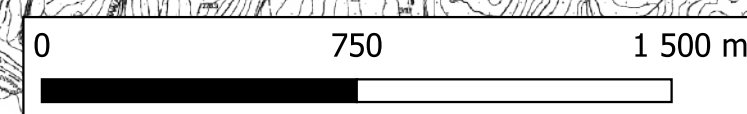
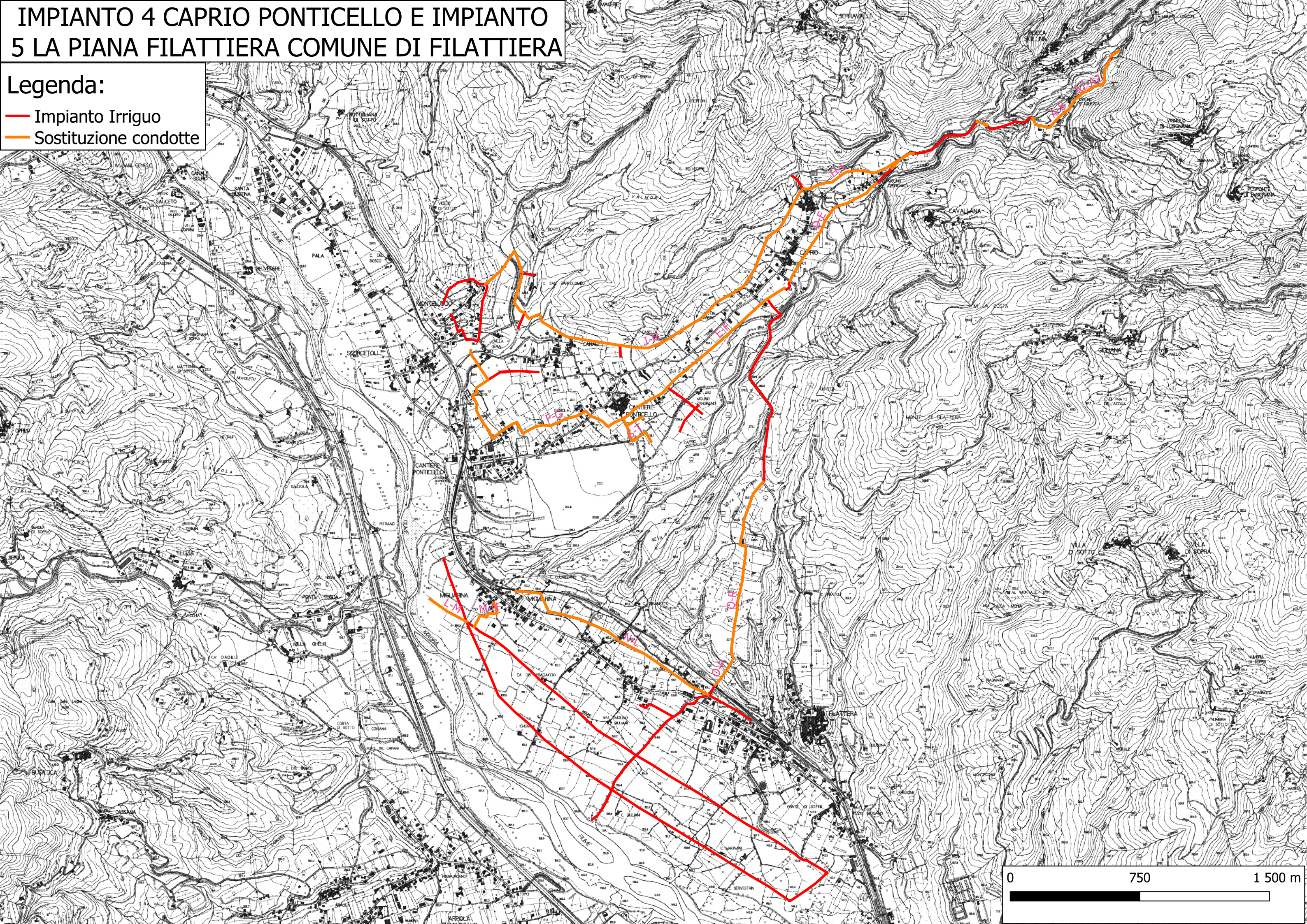
PROGETTO ESECUTIVO

SOSTITUZIONE CONDOTTE		<i>ELABORATO N.</i>	
		13	
PROGETTISTI: ING. NICOLA CONTI ING. STEFANO BARONTI GEOM. GIUSEPPE BRACCELLI	COLLABORATORI: GEOM. LUCA PICCIOLI GEOM. SIMONE VERZANINI GEOM. GIOVANNI LEONCINI <u>E con la Consulenza di:</u> Prof. Pier. Gino Megale Dott. Agron. Ivan Solinas Dott. Geologo Cristian Pieroni	RESPONSABILE DEL PROCEDIMENTO: DOTT. AGRON. PAMELA GIANI	
		REV. N. 0	
		Data: Agosto 2021	

IMPIANTO 4 CAPRIO PONTICELLO E IMPIANTO 5 LA PIANA FILATTIERA COMUNE DI FILATTIERA

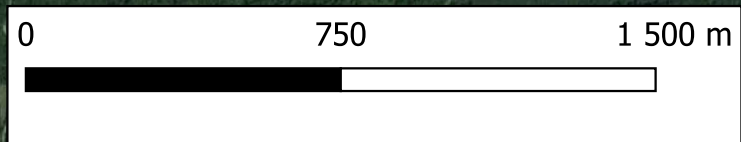
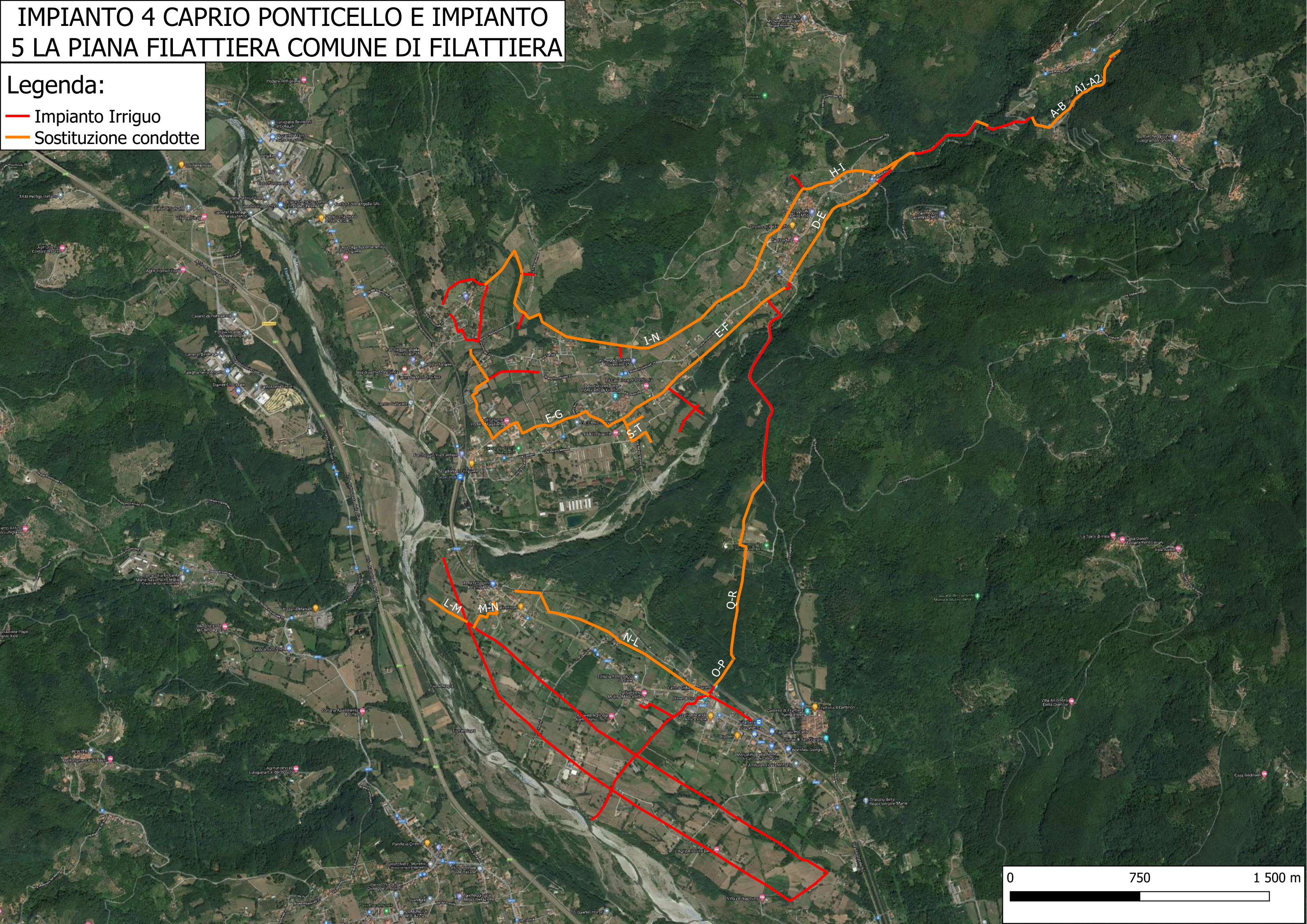
Legenda:

- Impianto Irriguo
- Sostituzione condotte



IMPIANTO 4 CAPRIO PONTICELLO E IMPIANTO 5 LA PIANA FILATTIERA COMUNE DI FILATTIERA

Legenda:
— Impianto Irriguo
— Sostituzione condotte



Diam ø	Descriz	Nome Tratt	PN	Lunghezza	Coordinate Inizio		Coordinate fine	
					X	Y	X	Y
225	La Rocca 2	A1-A2	10	295	1576470,92	4912948,06	1576288	4912736,64
225	Misuratore la Rocca fino al primo ponte	A-B	10	330	1576288	4912736,64	1576044,31	4912576,51
225	La Rocca 1	B1-B2	10	50	1576523,77	4913003,98	1576475,08	4912970,31
200	Tratta sul 1 ponte - relining	B-C		35	1576039,25	4912583,02	1576024,36	4912615,12
200	Tratta sul 2 ponte - relining	C-D		60	1575760,11	4912573,52	1575703,13	4912594,42
200	Tratta dopo bivio Cavallana sino a SP per Filattiera	D-E	16	800	1575120,23	4912236,8	1574620,86	4911672,75
200	Caprio - Zona Noci	E-F	16	900	1574585,61	4911630,41	1573911,69	4911056,31
200	Ramo Marina a zona quadri cimitero	F-G	25	1800	1573911,69	4911056,31	1572773,76	4911271,52
225	Zona valvole di manovra a monte bivio Cavallana	G-H1	10	100	1575333,5	4912411,51	1575241,65	4912365,1
200	Zona valvole di settore ramo Monteluscio	G-H2	16	50	1575241,65	4912365,1	1575198,27	4912339,37
200	Zona valvole di settore primari ramo basso	G-H3	16	50	1575241,65	4912365,1	1575212,41	4912323,72
200	Da pozzetto strada a fronte bivio Selva	H-I	16	1100	1575197,73	4912339,07	1574417,1	4911742,31
225	Fronte bivio Selva a Monteluscio	I-N	25	2300	1574417,1	4911742,31	1572859,99	4911654,86
90	Completamento Migliarina 1	L-M	10	250	1572748,41	4909702,25	1572537,29	4909831,62
90	Completamento Migliarina 2	M-N	10	250	1572792,75	4909670,09	1572907,41	4909809,08
160	Ramo a monte SS62	N-L	16	1300	1574145,73	4909278,88	1573034,74	4909878,24
315	Vasche Ferrovia	O-P	10	170	1574285,99	4909471,88	1574188,38	4909334,51
225	Linea caricamento vasche	Q-R	25	1100	1574464,62	4910509,29	1574295,36	4909489,05
90	Ramo Marina M	S-T	16	400	1573655,24	4910876,67	1573815,88	4910743,76