



MINISTERO DELLE POLITICHE AGRICOLE ALIMENTARI E FORESTALI
Dipartimento delle Politiche Europee Internazionali e dello Sviluppo Rurale
Direzione Generale dello Sviluppo Rurale – DISR 1

Piano Nazionale di Ripresa e Resilienza (PNRR) – Missione 2 Componente 4 (M2C4) – Investimento 4.3
– Investimenti nella resilienza dell'agrosistema irriguo per una migliore gestione delle risorse idriche

CONSORZIO 1 TOSCANA NORD

Consorzio di Bonifica Ente di Diritto Pubblico

Sede legale: Via della Migliarina n. 64
55049 - Viareggio (LU)
Tel 0584/43991- Fax 0584/426357
info@cbtoscananord.it
protocollo@pec.cbtoscananord.it

Sede di Capannori: Via Scatena n. 4
S. Margherita 55012 – Capannori (LU)
Tel 0583/98241- Fax 0583/982429

IMPIANTI IRRIGUI AREA LUNIGIANA IMPIANTO 4 CAPRIO- PONTICELLO E IMPIANTO 5 LA PIANA DI FILATTIERA IN COMUNE DI FILATTIERA PER ADEGUAMENTI MIGLIORATIVI E NORMATIVI

PROGETTO ESECUTIVO

SCARICHI E VALVOLE

ELABORATO N.

17

PROGETTISTI:

ING. NICOLA CONTI
ING. STEFANO BARONTI
GEOM. GIUSEPPE BRACCELLI

COLLABORATORI:

GEOM. LUCA PICCIOLI
GEOM. SIMONE VERZANINI
GEOM. GIOVANNI LEONCINI

E con la Consulenza di:
Prof. Pier. Gino Megale
Dott. Agron. Ivan Solinas

Dott. Geologo Cristian Pieroni

**RESPONSABILE DEL
PROCEDIMENTO:**

DOTT. AGRON. PAMELA GIANI

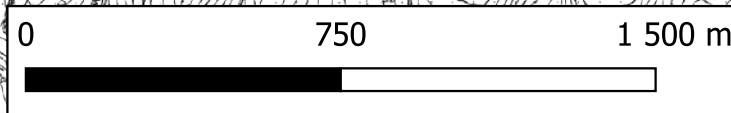
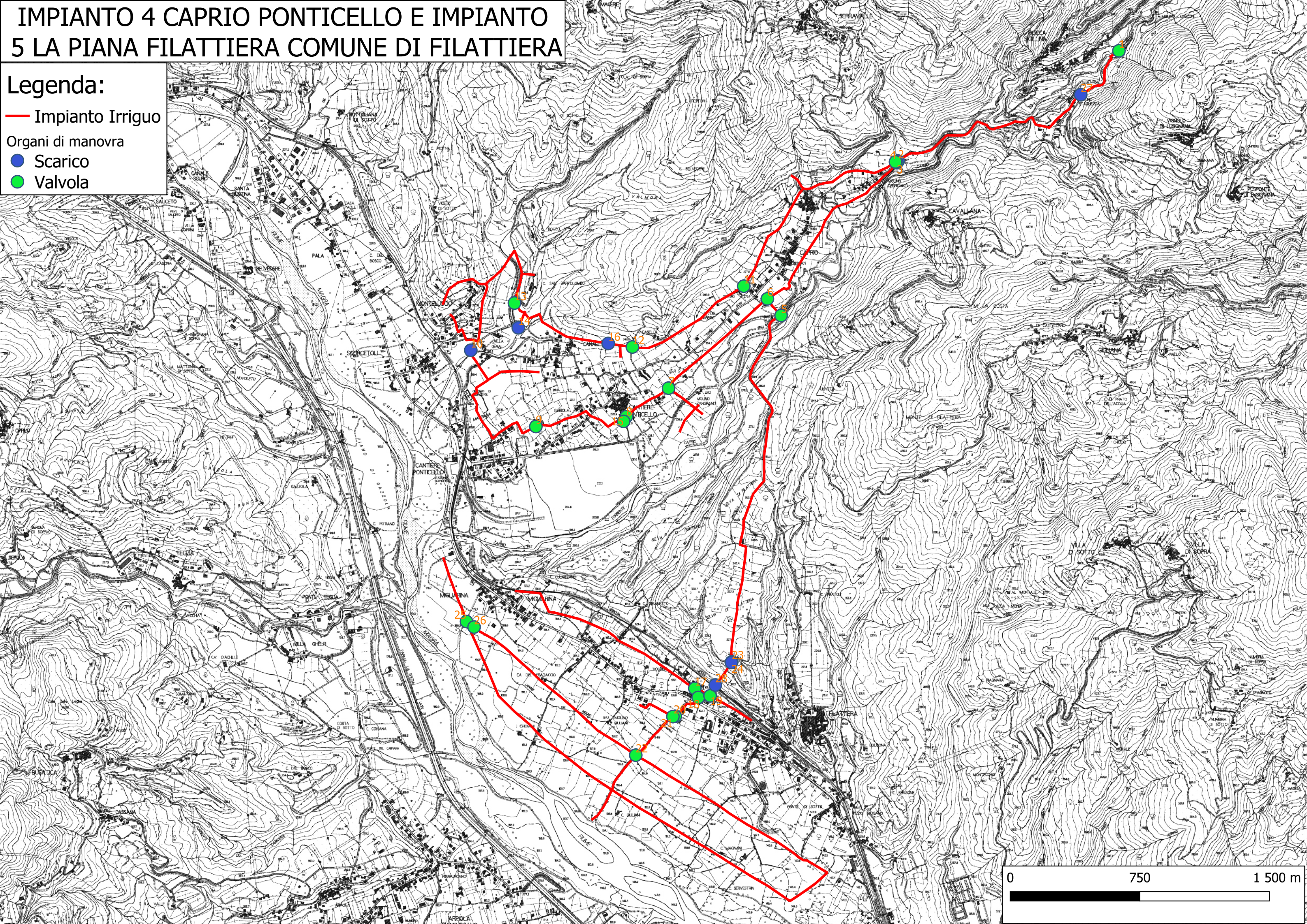
REV. N. 0

Data: Agosto 2021

IMPIANTO 4 CAPRIO PONTICELLO E IMPIANTO 5 LA PIANA FILATTIERA COMUNE DI FILATTIERA

Legenda:

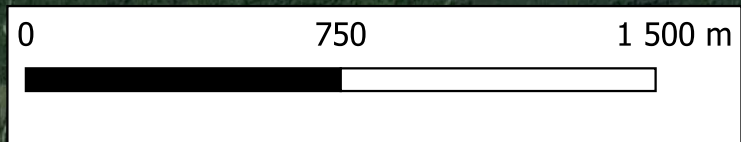
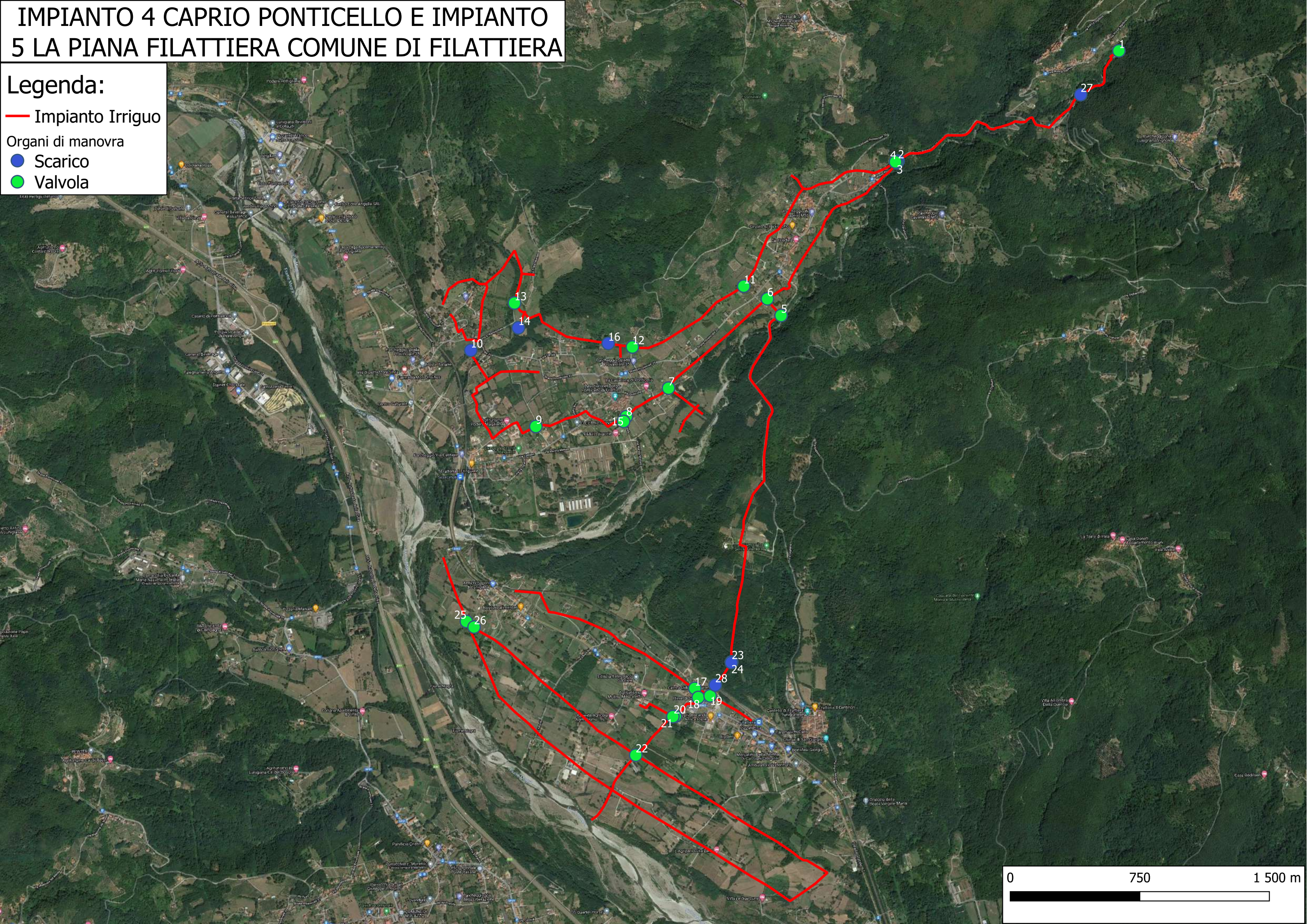
- Impianto Irriguo
- Organi di manovra
- Scarico
- Valvola



IMPIANTO 4 CAPRIO PONTICELLO E IMPIANTO 5 LA PIANA FILATTIERA COMUNE DI FILATTIERA

Legenda:

- Impianto Irriguo
- Organi di manovra
- Scarico
- Valvola



N	Tipo	Descriz	ø	X	Y
1	Valvola	Vasca Caprio la Rocca	200	1576523,77	4913003,98
2	Scarico	Presso pozzetto di diramazione Caprio	125	1575246,28	4912366,32
3	Valvola	Caprio Ponticello	200	1575238,8	4912356,68
4	Valvola	Caprio Monteluscio	200	1575231,19	4912361,35
5	Valvola	Linea caricamento vasche	150	1574569,13	4911472,6
6	Valvola	Linea Caprio Ponticello per settore	200	1574489,88	4911569,01
7	Valvola	Ramo zona Mulino Zangrandi	100	1573917,79	4911052,32
8	Valvola	Linea Caprio Ponticello per media	150	1573673,54	4910887,58
9	Valvola	Linea Caprio Ponticello per media da Cabina	200	1573150,23	4910830,42
10	Scarico	Fine linea Caprio Ponticello	125	1572773,76	4911271,52
11	Valvola	Linea Monteluscio cimitero Caprio	200	1574353,18	4911642,33
12	Valvola	Zona Casella	200	1573708,82	4911290,47
13	Valvola	Zona Monteluscio	200	1573026,61	4911544,85
14	Scarico	Linea Monteluscio	90	1573048,62	4911401,47
15	Valvola	Ramo Marina	100	1573657,93	4910859,94
16	Scarico	Linea Casella	100	1573568,78	4911310,9
17	Valvola	Località Pieve di Sorano ramo sopra statale 62	150	1574069,79	4909315,17
18	Valvola	Pieve di Sorano principale	250	1574089,85	4909262,55
19	Valvola	Pieve di Sorano ramo per Filattiera	100	1574158,32	4909271,9
20	Valvola	Ramo Eurospin Palestra	125	1573956,69	4909153,76
21	Valvola	Ramo per zona Rita	100	1573943,19	4909151,85
22	Valvola	Linea Ghiaia	250	1573728,17	4908928,74
23	Valvola	Apertura impianto presso vasche	250	1574283,76	4909468,66
24	Scarico	Presso vasche la Piana	250	1574281,44	4909464,72
25	Valvola	Ramo migliarina bassa	100	1572748,41	4909702,25
26	Valvola	Ramo migliarina 2	100	1572792,75	4909670,09
27	Scarico	Mulino la Rocca	125	1576302,62	4912750,27
28	Scarico	Linea vasche-Ferrovia	150	1574188,38	4909334,51