



**MINISTERO DELLE POLITICHE AGRICOLE ALIMENTARI E FORESTALI**  
**Dipartimento delle Politiche Europee Internazionali e dello Sviluppo Rurale**  
**Direzione Generale dello Sviluppo Rurale – DISR 1**

Piano Nazionale di Ripresa e Resilienza (PNRR) – Missione 2 Componente 4 (M2C4) – Investimento 4.3  
 – Investimenti nella resilienza dell'agrosistema irriguo per una migliore gestione delle risorse idriche

**CONSORZIO 1 TOSCANA NORD**

Consorzio di Bonifica Ente di Diritto Pubblico

Sede legale: Via della Migliaritan.64  
 55049 - Viareggio(LU)  
 Tel0584/43991- Fax0584/426357  
[info@cbtoscananord.it](mailto:info@cbtoscananord.it)  
[protocollo@pec.cbtoscananord.it](mailto:protocollo@pec.cbtoscananord.it)

Sede di Capannori: Via Scatena n.4  
 S.Margherita 55012 – Capannori (LU)  
 Tel 0583/98241- Fax0583/982429

**IMPIANTI IRRIGUI AREA LUNIGIANA IMPIANTO 4 CAPRIO- PONTICELLO**  
**E IMPIANTO 5 LA PIANA DI FILATTIERA IN COMUNE DI FILATTIERA PER**  
**ADEGUAMENTI MIGLIORATIVI E NORMATIVI**

*PROGETTO ESECUTIVO*

<b>VINCOLISTICA</b>		<i>ELABORATO N.</i>	
<b>PROGETTISTI:</b>  ING. NICOLA CONTI ING. STEFANO BARONTI GEOM. GIUSEPPE BRACCELLI	<b>COLLABORATORI:</b>  GEOM. LUCA PICCIOLI GEOM. SIMONE VERZANINI GEOM. GIOVANNI LEONCINI  <u>E con la Consulenza di:</u> Prof. Pier. Gino Megale Dott. Agron. Ivan Solinas  Dott. Geologo Cristian Pieroni	<b>RESPONSABILE DEL PROCEDIMENTO:</b>  DOTT. AGRON. PAMELA GIANI	
		REV. N. 0	
		<b>Data: Agosto 2021</b>	



Fig. 1 Territori classificati montani ai fini Regionali (l'intero impianto è in area classificata montana).



Fig. 2 Aree Boscate.

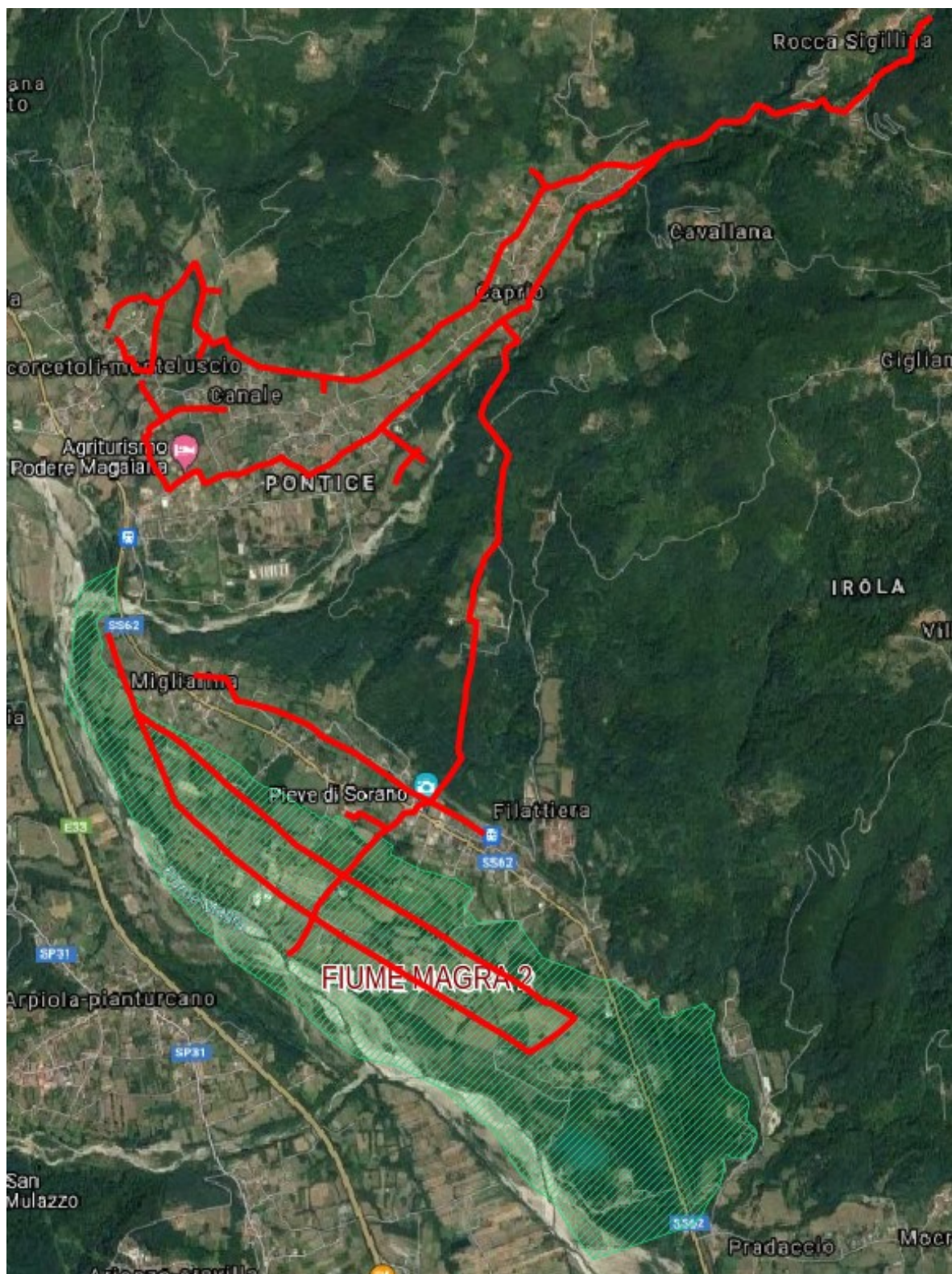


Fig. 3 Area naturale protetta di interesse locale (Fiume Magra 2).

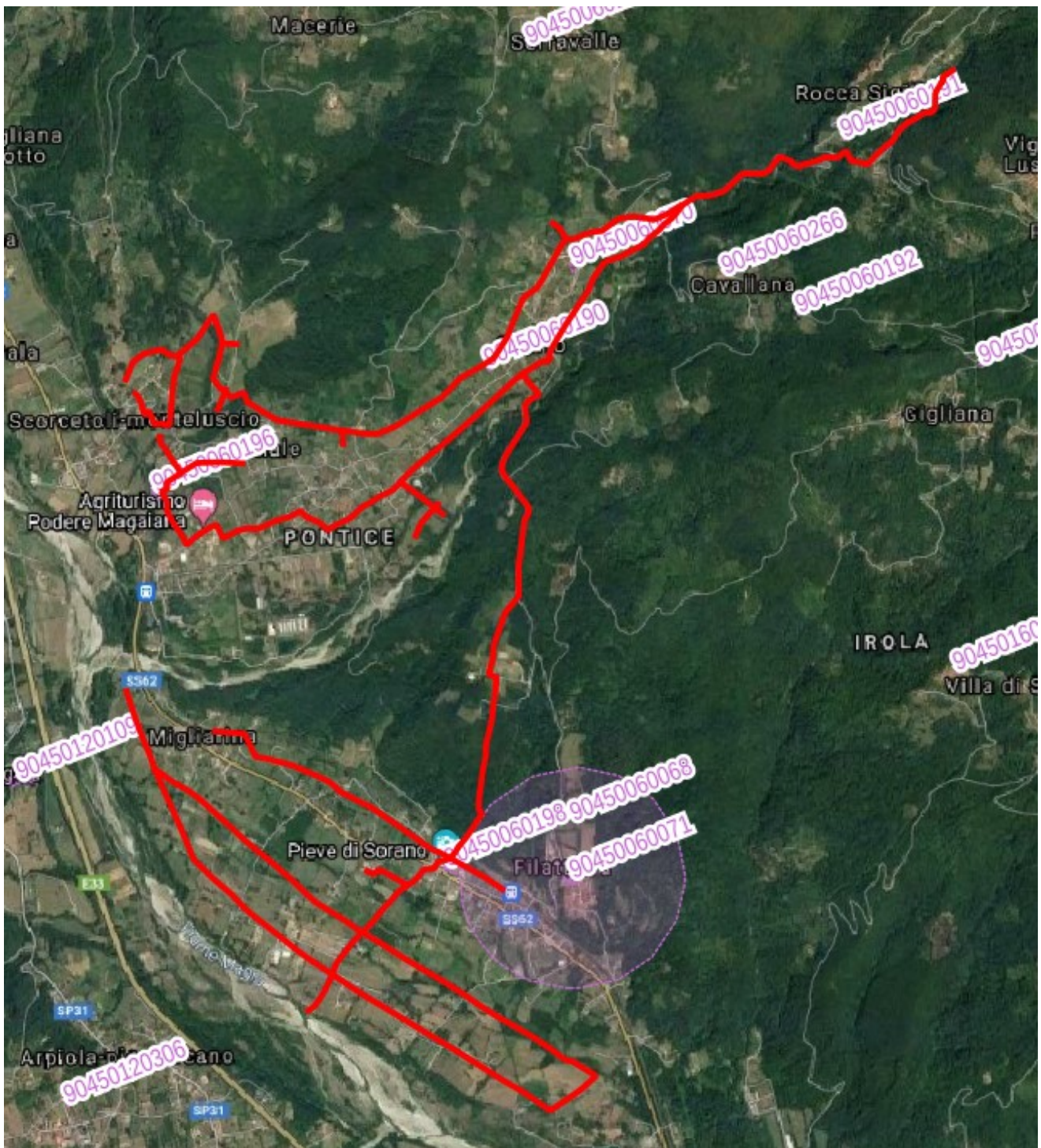


Fig. 4 Zone di importanza paesaggistica, storica, culturale.



**Fig. 5 Territorio con produzioni agricole di particolare qualità e tipicità D.O.P.**



Fig. 6 Territorio con produzioni agricole di particolare qualità e tipicità I.G.P.

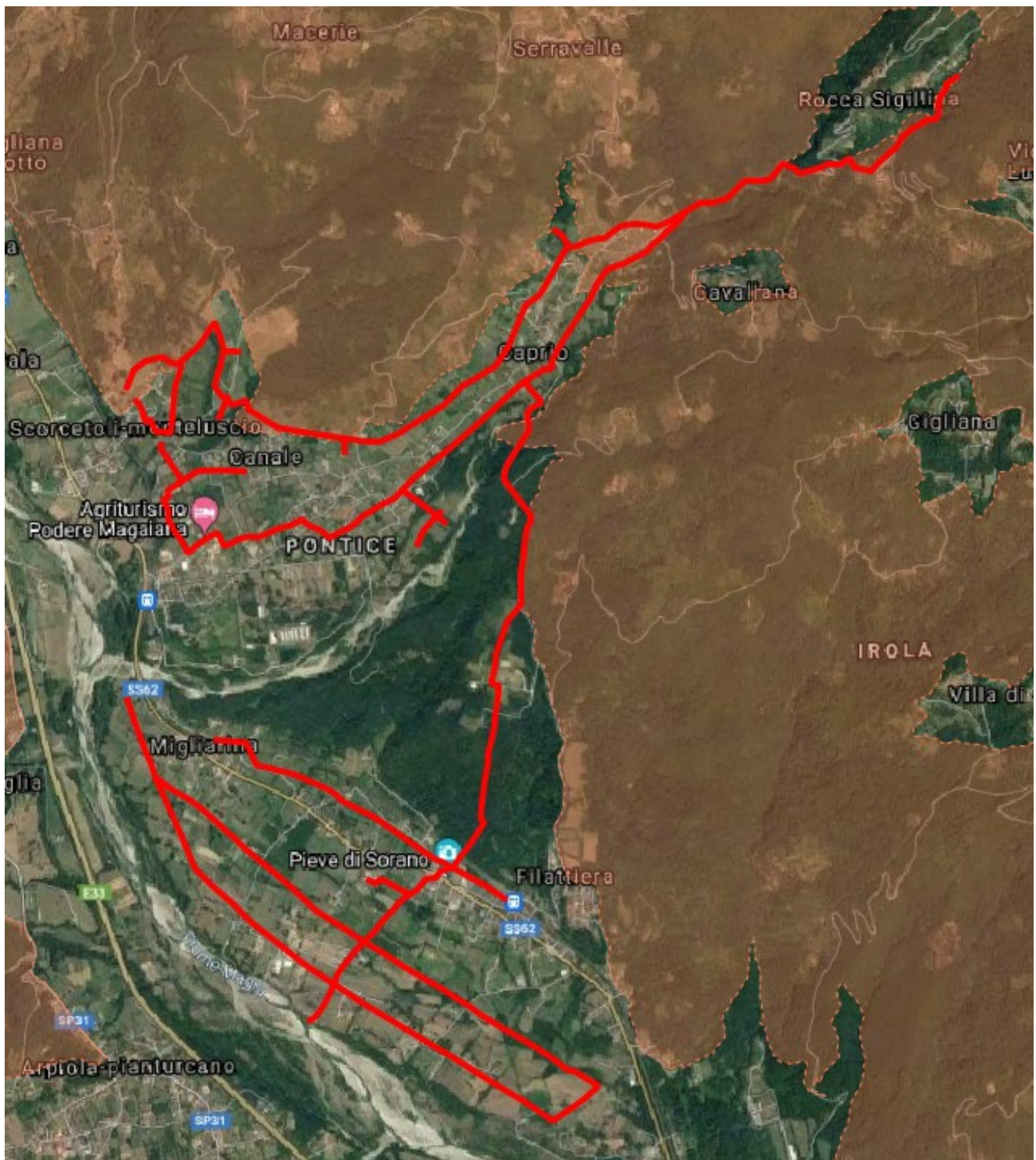


Fig. 7 Aree sottoposte a vincolo idrogeologico (R.D. 3267/1923)



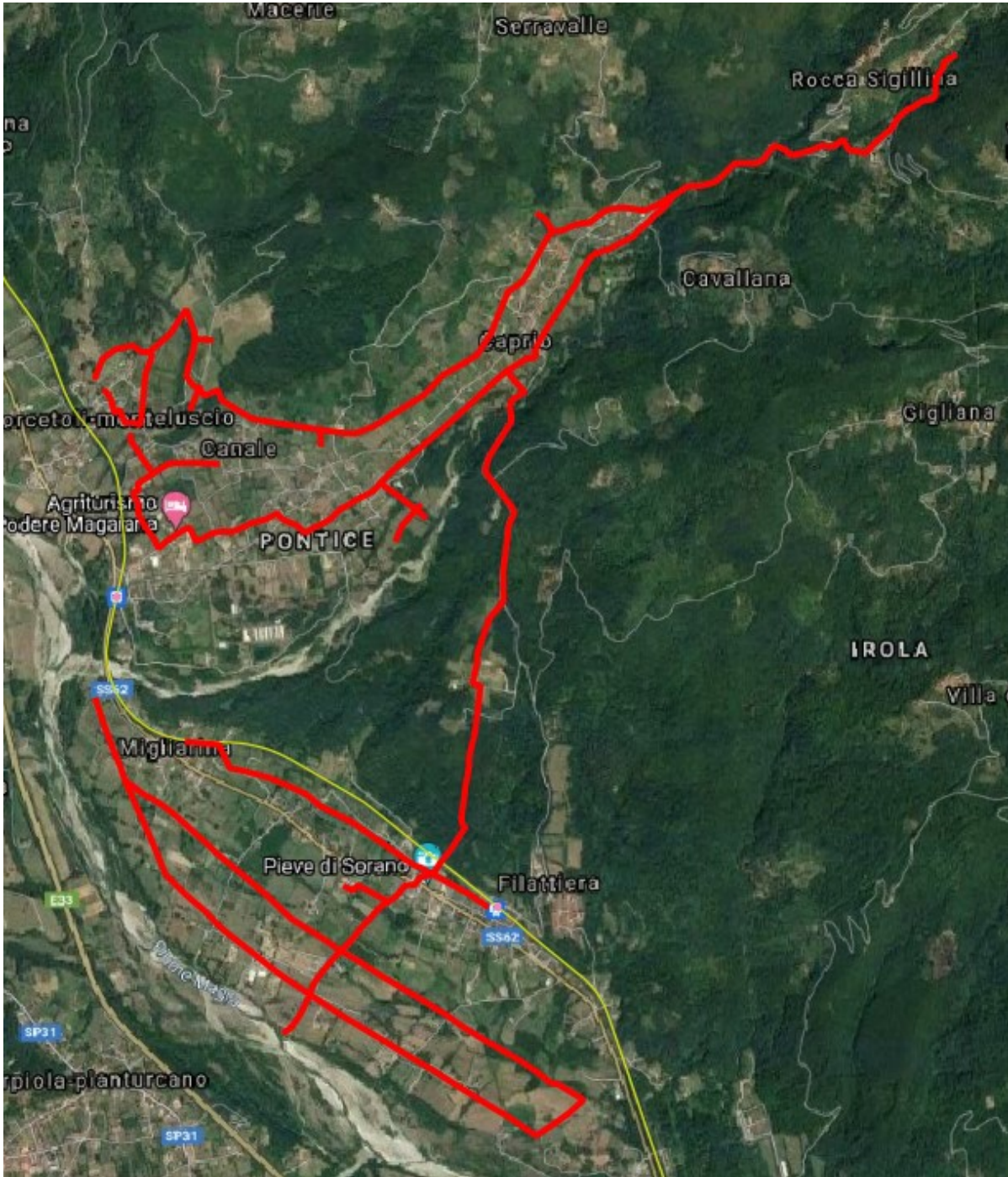


Fig. 8 Aree soggette ad altri vincoli Ferroviarie (in giallo è segnato in tracciato ferroviario)



# AUTORITA' DI BACINO DEL FIUME MAGRA



Art. 17, comma 6 ter L. 183/89 e Art.1, comma 1 D.L. 180/98

Piano stralcio Assetto Idrogeologico  
del F. Magra e del T. Parmignola

## Tav. 4

CARTA DELLA PERICOLOSITA' IDRAULICA  
CON FASCIA DI RIASSETTO FLUVIALE  
E AREE INONDABILI

Scala 1:10.000

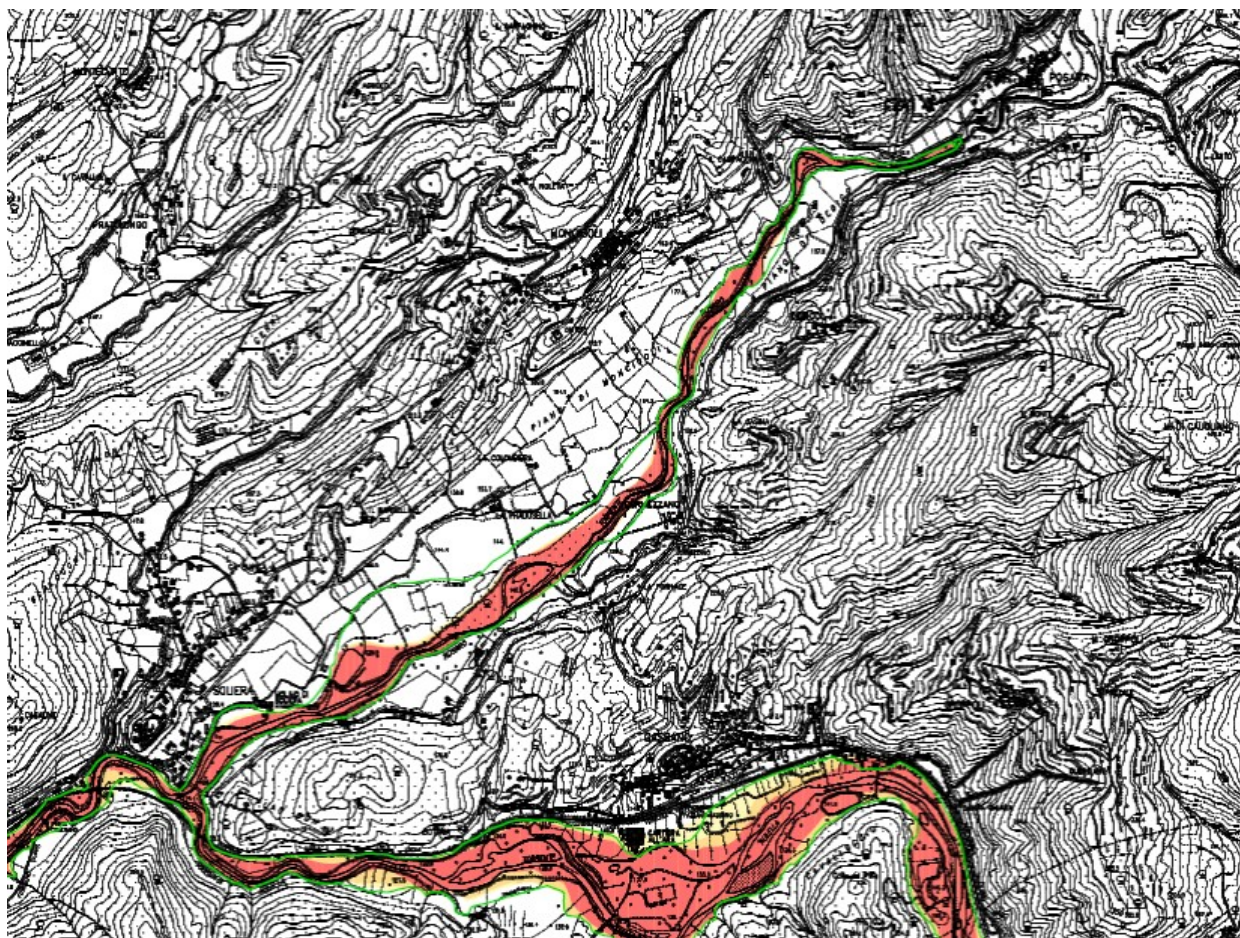









Fig. 9 Piano assetto idrogeologico del F.Magra

### Legenda

-  Aree a pericolosità idraulica molto elevata - elevata  
(aree inondabili per  $Tr=30$  anni)
-  Aree a pericolosità idraulica media  
(aree inondabili per  $Tr=200$  anni)
-  Aree a pericolosità idraulica bassa  
(aree inondabili per  $Tr=500$  anni)
-  Aree a pericolosità idraulica bassa  
(aree difese da interventi di sistemazione idraulica)
-  Aree a criticità idraulica non studiate  
(aree storicamente inondate)
-  Fascia di riassetto fluviale
-  Zone di approfondimento  
(zone in cui si rendono necessari studi di maggior dettaglio)




## DELIBERA GRT n. 421 del 26/05/2014


Aggiornamento dell'allegato 1 (elenco dei comuni) e dell'allegato 2 (mappa) della deliberazione GRT n. 878 dell'8 ottobre 2012, recante "Aggiornamento della classificazione sismica regionale in attuazione dell'O.P.C.M. 3519 /2006 ed ai sensi del D.M. 14.01.2008 - Revoca della DGRT 431/2006" e cessazione di efficacia dell'elenco dei Comuni a Maggior Rischio Sismico della Toscana (DGRT 841/2007)



Giannuzzi

 **Zona sismica 2**  
(92 comuni)

 **Zona sismica 3**  
(164 comuni)

 **Zona sismica 4**  
(24 comuni)

### REGIONE TOSCANA GIUNTA REGIONALE

DIREZIONE GENERALE DELLE POLITICHE AMBIENTALI, ENERGIA E CAMBIAMENTI CLIMATICI

UFFICIO TECNICO DEL GENIO CIVILE DI AREA VASTA FIRENZE, AREZZO, PRATO, PISTOIA  
PREVENZIONE SISMICA

<http://www.rete.toscana.it/sett/pta/sismica>

Fig. 10 Zona sismica