



MINISTERO DELLE POLITICHE AGRICOLE ALIMENTARI E FORESTALI
Dipartimento delle Politiche Europee Internazionali e dello Sviluppo Rurale
Direzione Generale dello Sviluppo Rurale – DISR 1

Piano Nazionale di Ripresa e Resilienza (PNRR) – Missione 2 Componente 4 (M2C4) – Investimento 4.3
– Investimenti nella resilienza dell'agrosistema irriguo per una migliore gestione delle risorse idriche

CONSORZIO 1 TOSCANA NORD

Consorzio di Bonifica Ente di Diritto Pubblico

Sede legale: Via della Migliaritan.64
 55049 - Viareggio(LU)
 Tel0584/43991- Fax0584/426357
info@cbtoscananord.it
protocollo@pec.cbtoscananord.it

Sede di Capannori: Via Scatena n.4
 S.Margherita 55012 – Capannori (LU)
 Tel 0583/98241- Fax0583/982429

INTERVENTI IMPIANTI IRRIGUI AREA LUNIGIANA IMPIANTO 1 FIVIZZANO
PER ADEGUAMENTI MIGLIORATIVI E NORMATIVI

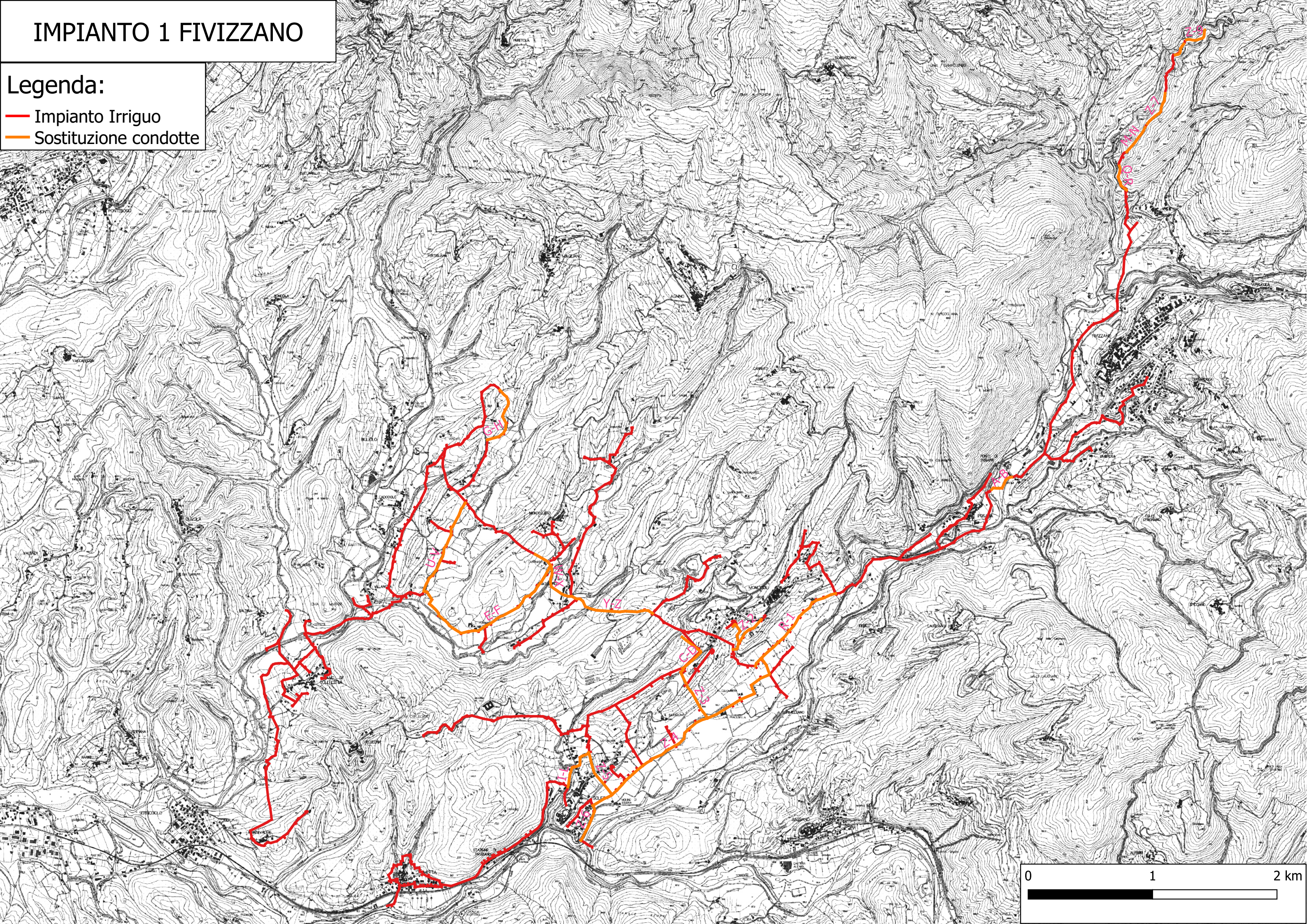
PROGETTO ESECUTIVO

	SOSTITUZIONE CONDOTTE	<i>ELABORATO N.</i>	
		14	
PROGETTISTI: ING. NICOLA CONTI ING. STEFANO BARONTI GEOM. GIUSEPPE BRACCELLI	COLLABORATORI: GEOM. LUCA PICCIOLI GEOM. SIMONE VERZANINI GEOM. GIOVANNI LEONCINI <u>E con la Consulenza di:</u> Prof. Pier. Gino Megale Dott. Agron. Ivan Solinas Dott. Geologo Cristian Pieroni	RESPONSABILE DEL PROCEDIMENTO: DOTT. AGRON. PAMELA GIANI	
		REV. N.0	
		Data: Agosto 2021	

IMPIANTO 1 FIVIZZANO

Legenda:

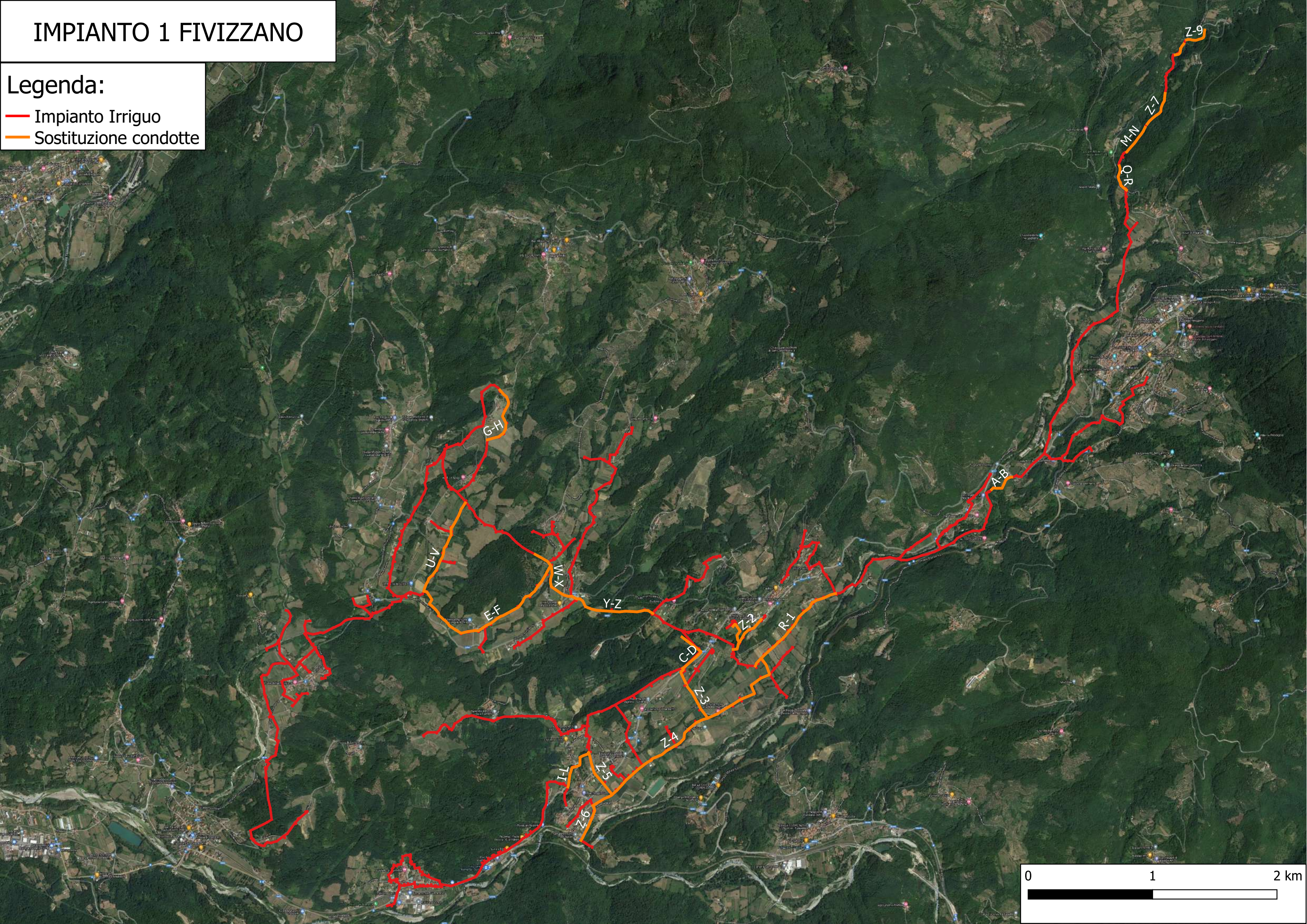
- Impianto Irriguo
- Sostituzione condotte



IMPIANTO 1 FIVIZZANO

Legenda:

- Impianto Irriguo
- Sostituzione condotte



Diam ø	Descriz	Nome Tratt	PN	Lunghezza	Coordinate inizio		Coordinate fine	
					X	Y	X	Y
315	Località Posara	A-B	16	220	1588889,55	4897975,53	1588728,74	4897875,99
225	Piloni Moncigoli	C-D	25	400	1586240,73	4896690,72	1586247	4896436,77
225	Salici Porcilia	E-F	25	1500	1585185,11	4897264,8	1584167,2	4897058,93
90	Località Noletta di Spadoni	G-H	16	550	1584676,75	4898275,4	1584777,34	4898675,37
225	Località Soliera	I-L	25	400	1585490,22	4895760,98	1585324,2	4895485,49
90	Piano di Moncigoli tratte bassa pressione	R-1	25	1000	1587474,57	4897039,92	1586830,19	4896457,18
400	Località Pognana da SS 41	Q-R	10	210	1589755,31	4900477,39	1589812,46	4900282,63
400	Zona Arlia dopo misuratore	S-T	10	80	1590246,93	4901417,41	1590204,7	4901368,87
400	Località Arlia zona a monte misuratore sino a pista	Z-8	10	50	1590273,25	4901456,79	1590249,3	4901421,79
225	Cadodolo Trido	U-V	25	800	1584167,2	4897058,93	1584499,14	4897767,74
280	Pratolungo a monte dei salici	W-X	25	500	1585354,32	4897017,69	1585060,66	4897354,87
280	Leone-Pratolungo	Y-Z	25	700	1586005,27	4896880,21	1585354,32	4897017,69
90	Ramo basso Moncigoli 1	Z-1	16	200	1586704,3	4896650,1	1586651,12	4896776,41
90	Ramo basso Moncigoli 2 cimitero	Z-2	16	350	1586877,17	4896831,16	1586650,78	4896590,46
140	Piloni-Piano di Moncigoli	Z-3	25	500	1586246,4	4896438,68	1586448,22	4896039,21
225	Piano Moncigoli-Piano Soliera	Z-4	25	2000	1586879,35	4896517,33	1585523,9	4895335,64
140	Zona Testa Soliera	Z-6	25	300	1585524,58	4895335,54	1585428,43	4895056,32
225	Piano Soliera-Cimitero	Z-5	25	400	1585679,55	4895424,18	1585490,22	4895760,98
400	Tratta linea di carico invaso Arlia da valvola a farfalla direzione presa	Z-9	10	200	1590441,37	4901568,54	1590294,77	4901489,47
400	Pognana zona frana	M-N	10	250	1589962,82	4900787,19	1589814,71	4900589,06
400	Località Pognana zona monte frana	Z-7	10	300	1590123,18	4901059,22	1589979,47	4900813,08