



MINISTERO DELLE POLITICHE AGRICOLE ALIMENTARI E FORESTALI
Dipartimento delle Politiche Europee Internazionali e dello Sviluppo Rurale
Direzione Generale dello Sviluppo Rurale – DISR 1

Piano Nazionale di Ripresa e Resilienza (PNRR) – Missione 2 Componente 4 (M2C4) – Investimento 4.3
– Investimenti nella resilienza dell'agrosistema irriguo per una migliore gestione delle risorse idriche

CONSORZIO 1 TOSCANA NORD

Consorzio di Bonifica Ente di Diritto Pubblico

Sede legale: Via della Migliarinan.64
55049 - Viareggio(LU)
Tel0584/43991- Fax0584/426357
info@cbtoscananord.it
protocollo@pec.cbtoscananord.it

Sede di Capannori: Via Scatena n.4
S.Margherita 55012 – Capannori (LU)
Tel 0583/98241- Fax0583/982429

INTERVENTI IMPIANTI IRRIGUI AREA LUNIGIANA IMPIANTO 1 FIVIZZANO **PER ADEGUAMENTI MIGLIORATIVI E NORMATIVI**

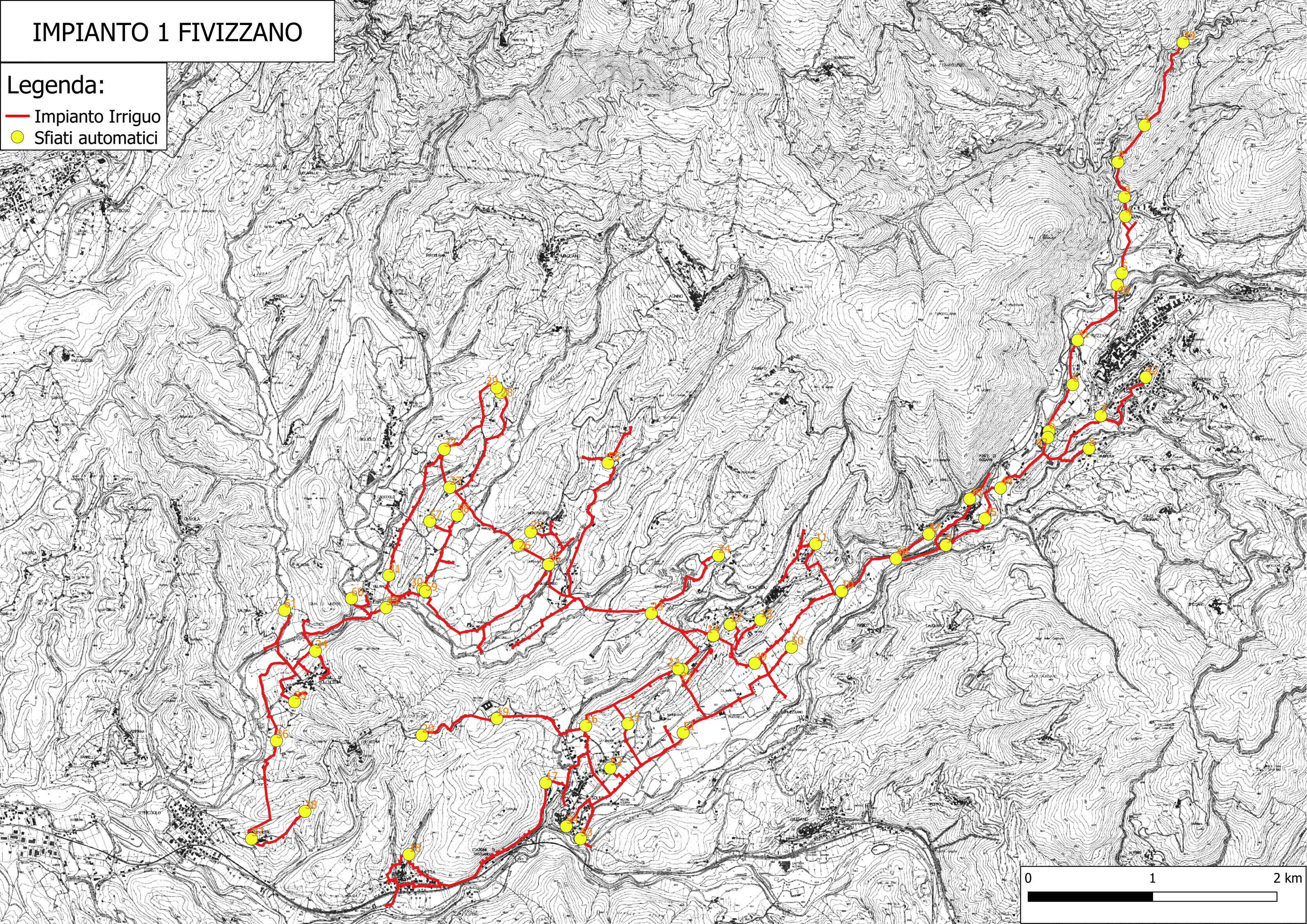
PROGETTO ESECUTIVO

SFIATI	<i>ELABORATO N.</i>	
	17	
PROGETTISTI: ING. NICOLA CONTI ING. STEFANO BARONTI GEOM. GIUSEPPE BRACCELLI	COLLABORATORI: GEOM. LUCA PICCIOLI GEOM. SIMONE VERZANINI GEOM. GIOVANNI LEONCINI <u>E con la Consulenza di:</u> Prof. Pier. Gino Megale Dott. Agron. Ivan Solinas Dott. Geologo Cristian Pieroni	RESPONSABILE DEL PROCEDIMENTO: DOTT. AGRON. PAMELA GIANI REV. N.0 Data: Agosto 2021

IMPIANTO 1 FIVIZZANO

Legenda:

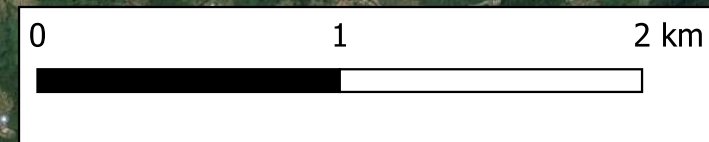
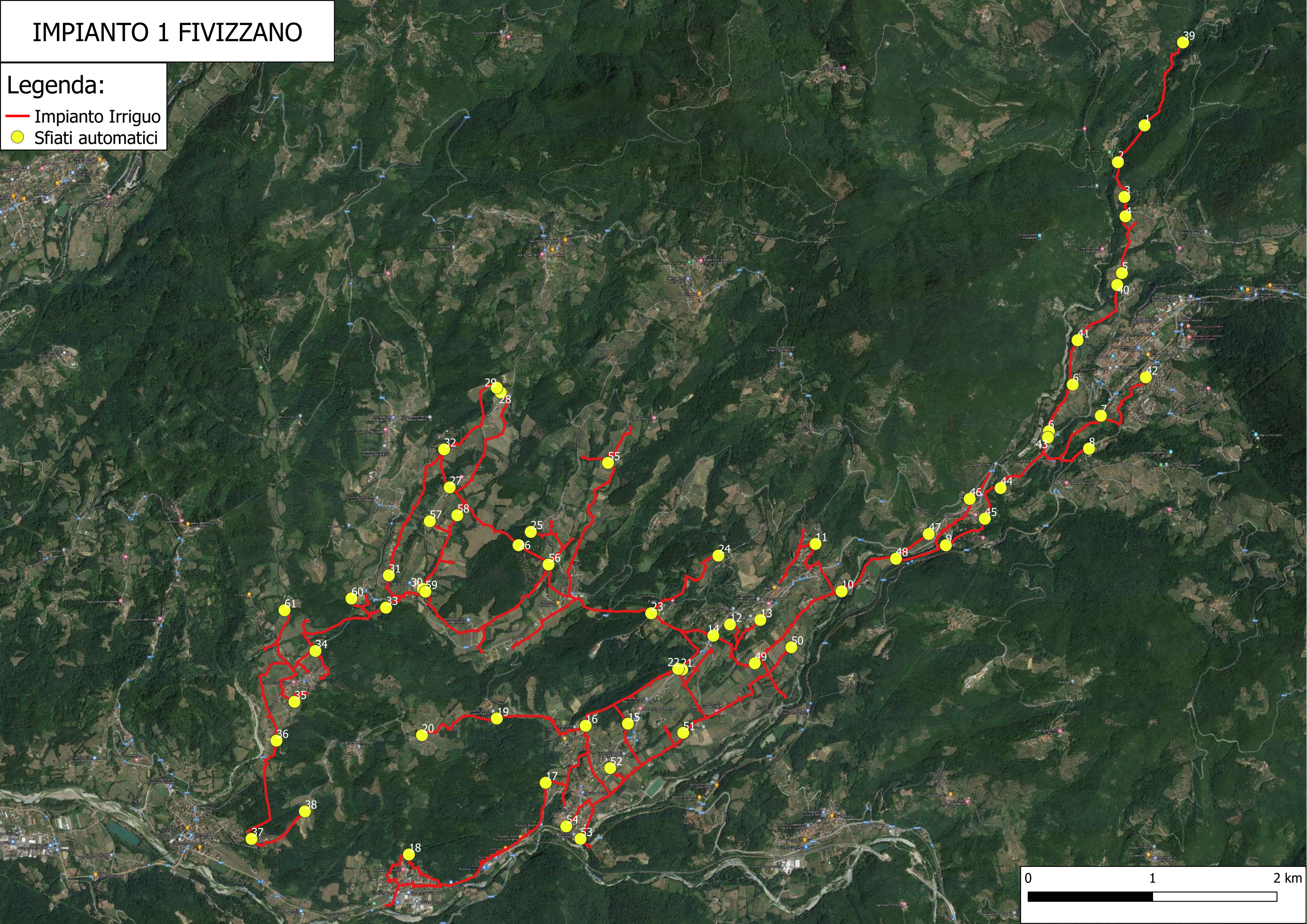
- Impianto Irriguo
- Sfiati automatici



IMPIANTO 1 FIVIZZANO

Legenda:

- Impianto Irriguo
- Sfiati automatici



N	Tipo	Descriz	ø	PN	X	Y
1	Tripla funzione	Slamata lato monte	80	16	1589969,65	4900801,21
2	Doppia funzione	Slamata lato valle	80	16	1589755,59	4900505,14
3	Tripla funzione	Vicino a SP 41	80	16	1589807,41	4900225,74
4	Tripla funzione	Inizio piano Pognana	80	16	1589816,47	4900070,31
5	Tripla funzione	Agriturismo di là dall'acqua	80	16	1589787,75	4899614,01
6	Tripla funzione	Ortolano lato monte	80	16	1589392,6	4898717,94
7	Tripla funzione	Cà Bianca	80	16	1589201,06	4898343,29
8	Doppia funzione	SS 63	65	16	1589618,54	4898467,66
9	Doppia funzione	Ramo alto Fivizzano più basso	65	16	1589523,35	4898203,18
10	Tripla funzione	Cimitero Posara	80	16	1588373,06	4897426,59
11	Tripla funzione	Pozzetto biologica	100	25	1587535,3	4897056,89
12	Doppia funzione	Ramo alto moncigoli	65	16	1587325,44	4897437,74
13	Doppia funzione	Ramo basso Moncigoli	80	25	1586637,98	4896790,5
14	Doppia funzione	Basso moncigoli B	80	25	1586881,88	4896826,73
15	Tripla funzione	Casa Grassi Valter	100	25	1586504,24	4896700,23
16	Doppia funzione	Ramo bivio Soliera Moncigoli	80	25	1585817,79	4895992,91
17	Doppia funzione	Pozzetto Gioiello Soliera	80	25	1585478,28	4895976,22
18	Tripla funzione	Stallone dietro Soliera	80	25	1585157,07	4895517,95
19	Doppia funzione	Dietro Romtta	65	25	1584058,26	4894941,69
20	Tripla funzione	Frati Soliera	100	25	1584764,33	4896034,51
21	Doppia funzione	Fine linea Frati	65	25	1584162,81	4895900,32
22	Doppia funzione	Linea di ritorno per piano moncigoli Piloni	80	25	1586254,34	4896428,39
23	Doppia funzione	Presso valvola Piloni	80	25	1586221,85	4896433,22
24	Doppia funzione	Valvola da leone	80	25	1586005,27	4896880,21
25	Doppia funzione	Fine linea azienda agricola Piccioli	80	25	1586545,31	4897343,22
26	Doppia funzione	Montecorto	65	25	1585068,76	4897592,06
27	Doppia Funzione	Bosco sopra salici	80	25	1584939,01	4897427,17
28	Doppia funzione	Carnaccioli	80	25	1584385,5	4897891,77
29	Tripla funzione	Spadoni 1	80	25	1584795,72	4898654,38
30	Tripla funzione	Spadoni 2	80	25	1584763,56	4898692,84
31	Doppia funzione	Spediacci	80	25	1584170,01	4897076,08
32	Doppia funzione	Bigliolo zona chiesa	80	25	1583896,42	4897185,16
33	Doppia funzione	Parte alta bigliolo	80	25	1584341,33	4898197,32
34	Doppia funzione	Inizio per Piano Collecchia	80	25	1583873,84	4896925,49
35	Doppia funzione	Primo tratto Piano Collecchia	80	25	1583306,48	4896577,09
36	Doppia funzione	Dopo abitato Piano di Collecchia	80	25	1583138,35	4896169,07
37	Doppia funzione	Cimitero Piano di Collecchia	65	25	1582993,53	4895856,68
38	Doppia funzione	Montevalese 1	65	25	1582793,22	4895067,2
39	Doppia funzione	Montevalese 2	65	25	1583222,48	4895287,99
40	Tripla funzione	Arlia sotto invaso	80	16	1590278,59	4901467,62
41	Doppia funzione	Agriturismo di la dall'acqua	80	16	1589749,98	4899518,7
42	Doppia Funzione	Groppini	80	16	1589431,55	4899074,1
43	Tripla Funzione	Guerrini	50	16	1589979,96	4898776,43
44	Tripla funzione	Cà bianca	80	16	1589193,13	4898292,94
45	Tripla funzione	Sotto Valvolone	80	16	1588812,96	4897886,49
46	Doppia Funzione	Mulino Posara	80	16	1588685,94	4897639,76
47	Tripla funzione	Ramo alto Posara	50	16	1588564,51	4897798,95
48	Doppia funzione	Ramo basso Posara	50	25	1588235,58	4897516,44
49	Doppia funzione	Piano Debicò lato monte	80	25	1587971,88	4897318,45
50	Tripla funzione	Capanna Bistecca	80	25	1586837,61	4896478,27

51	Tripla funzione	Linea bassa piano di Moncigoli	50	25	1587131,67	4896607,16
52	Tripla funzione	Maneggio Soliera	80	25	1586262,31	4895919,73
53	Tripla funzione	Bivio Soliera interna	80	25	1585675,68	4895636,25
54	Tripla funzione	Ponte Statale	80	25	1585436,78	4895068,07
55	Tripla funzione	Ramo Soliera bassa	50	25	1585322,57	4895168,11
56	Tripla funzione	Ramo Reggiano	80	25	1585658,03	4898089
57	Tripla funzione	Salici	80	25	1585180,05	4897271,81
58	Tripla funzione	Zona Marino	50	25	1584225,96	4897619,64
59	Doppia funzione	Ramo Marino-Trido	80	25	1584446,7	4897667,46
60	Doppia funzione	Ramo Salici- Bonghi	80	25	1584190,3	4897054,2
61	Tripla funzione	Primo ramo piano di Collecchia	50	25	1583596,35	4896999,05
62	Tripla funzione	Fine ramo Saldina	50	25	1583058,39	4896904,61