



MINISTERO DELLE POLITICHE AGRICOLE ALIMENTARI E FORESTALI
Dipartimento delle Politiche Europee Internazionali e dello Sviluppo Rurale
Direzione Generale dello Sviluppo Rurale – DISR 1

Piano Nazionale di Ripresa e Resilienza (PNRR) – Missione 2 Componente 4 (M2C4) – Investimento 4.3
 – Investimenti nella resilienza dell'agrosistema irriguo per una migliore gestione delle risorse idriche

CONSORZIO 1 TOSCANA NORD

Consorzio di Bonifica Ente di Diritto Pubblico

Sede legale: Via della Migliarina n. 64
 55049 - Viareggio (LU)
 Tel 0584/43991- Fax 0584/426357
info@cbtoscananord.it
protocollo@pec.cbtoscananord.it

Sede di Capannori: Via Scatena n. 4
 S. Margherita 55012 – Capannori (LU)
 Tel 0583/98241- Fax 0583/982429

INTERVENTI IMPIANTI IRRIGUI AREA LUNIGIANA IMPIANTO 1 FIVIZZANO
PER ADEGUAMENTI MIGLIORATIVI E NORMATIVI

PROGETTO ESECUTIVO

SCARICHI E VALVOLA

ELABORATO N.

18

PROGETTISTI:

ING. NICOLA CONTI
 ING. STEFANO BARONTI
 GEOM. GIUSEPPE BRACCELLI

COLLABORATORI:

GEOM. LUCA PICCIOLI
 GEOM. SIMONE VERZANINI
 GEOM. GIOVANNI LEONCINI

E con la Consulenza di:
 Prof. Pier. Gino Megale
 Dott. Agron. Ivan Solinas

Dott. Geologo Cristian Pieroni

RESPONSABILE DEL PROCEDIMENTO:

DOTT. AGRON. PAMELA GIANI

REV. N. 0

Data: Agosto 2021

IMPIANTO 1 FIVIZZANO

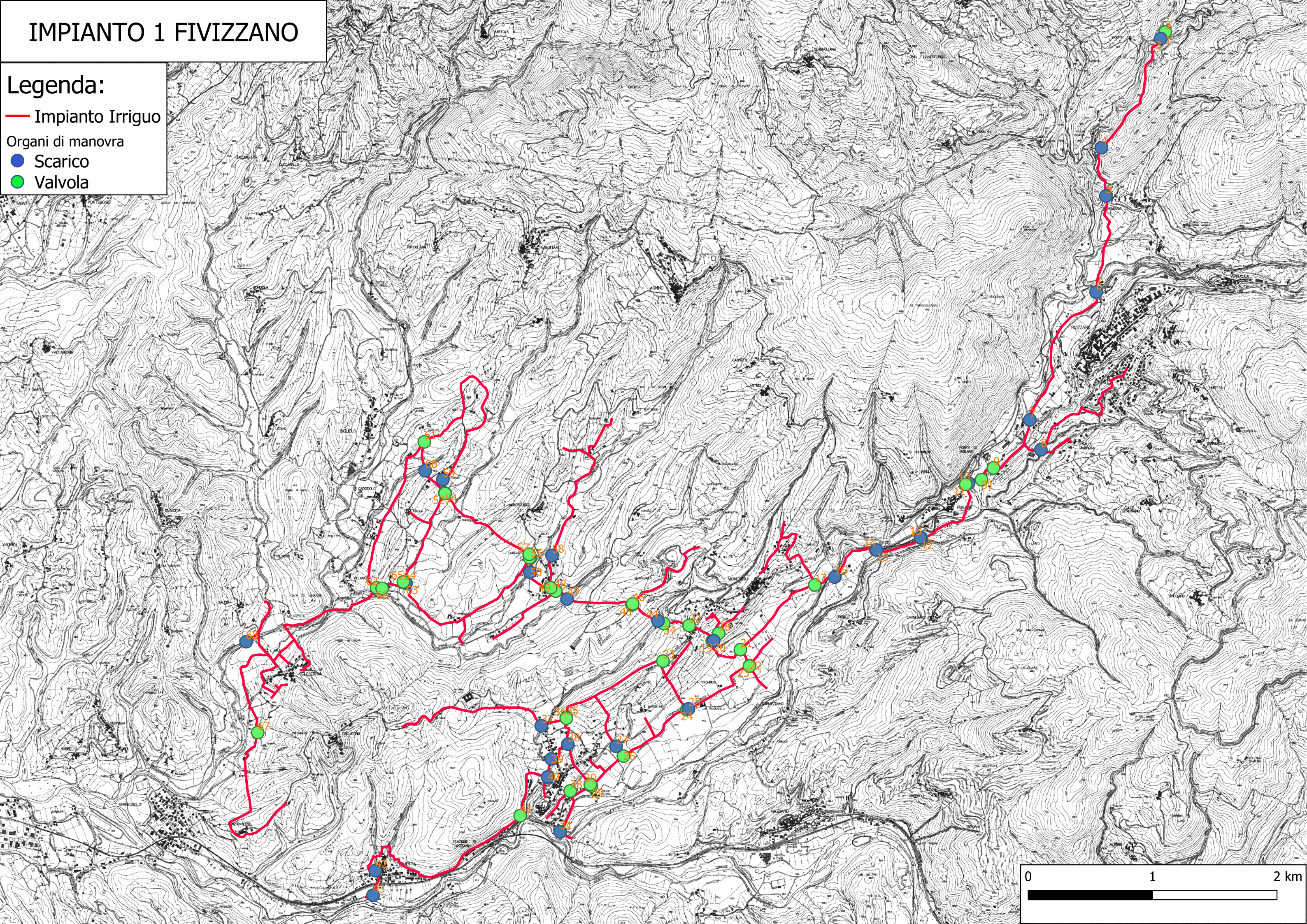
Legenda:

— Impianto Irriguo

Organi di manovra

● Scarico

● Valvola



IMPIANTO 1 FIVIZZANO

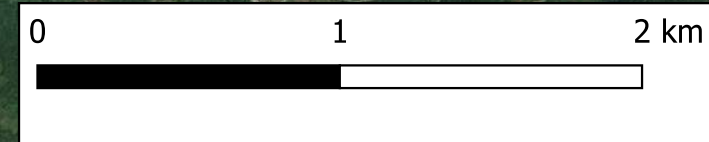
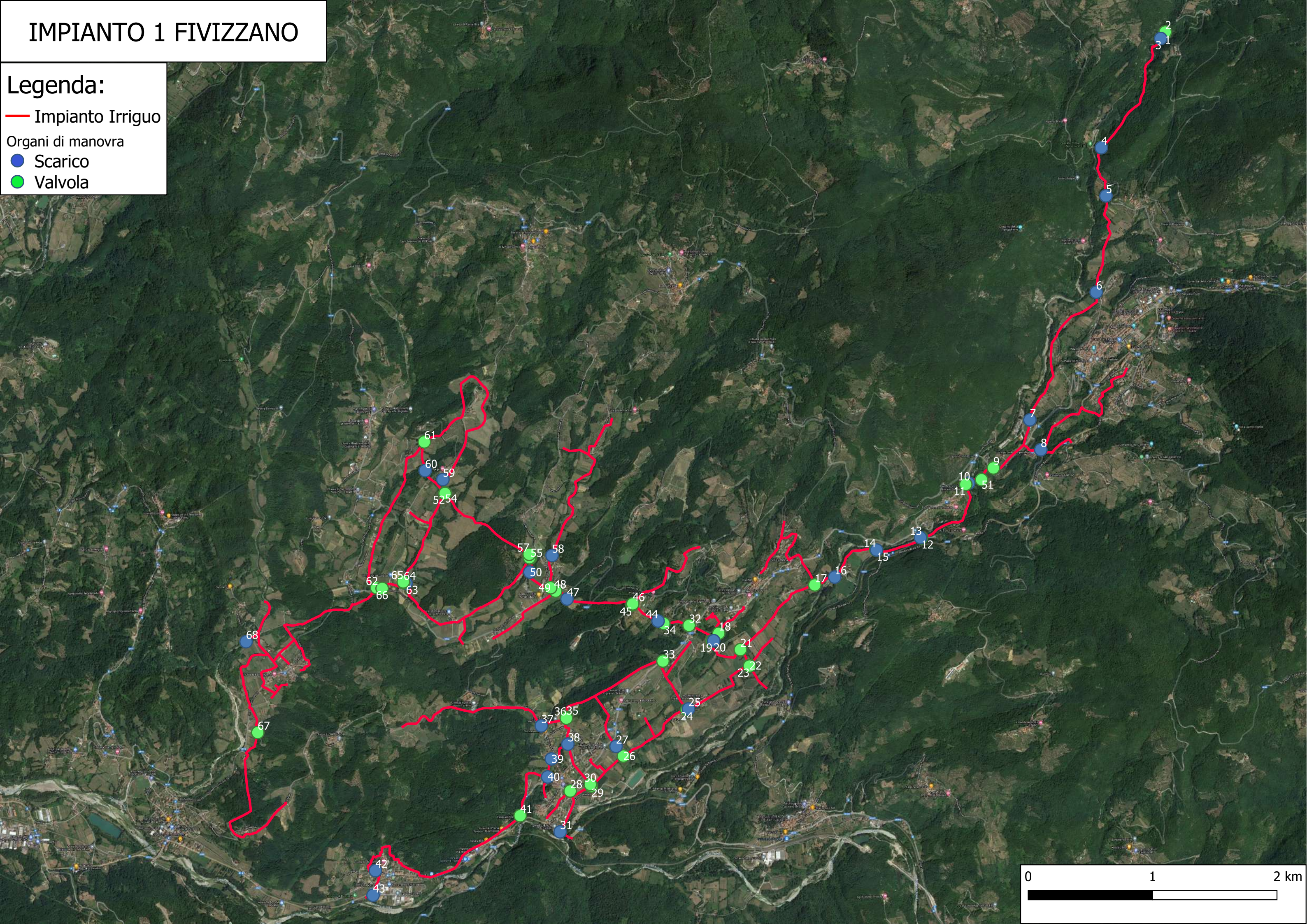
Legenda:

— Impianto Irriguo

● Organi di manovra

● Scarico

● Valvola



N	Tipo	Descriz	ø	X	Y
1	Valvola	Apertura impianto	350	1590288,28	4901475,08
2	Valvola	Caricamento invaso	400	1590290,65	4901483,72
3	Scarico	Mulino Arlia	125	1590254,57	4901431,5
4	Scarico	Slamata	150	1589777,1	4900554,03
5	Scarico	Piano Pognana	150	1589814,78	4900167,23
6	Scarico	Groppini	150	1589735,85	4899392,84
7	Scarico	Cà Bianca	150	1589203,06	4898366,83
8	Scarico	Depuratore lunielettronika	90	1589291,18	4898126,83
9	Valvola	Posara	350	1588910,08	4897980,44
10	Scarico	Tognari	125	1588711,06	4897858,59
11	Valvola	Ramo tognari	100	1588687,76	4897848,32
12	Valvola	Ramo orti Posara cimitero	100	1588331,49	4897418,46
13	Scarico	Ramo orti Posara Cimitero	100	1588323,92	4897420,57
14	Valvola	Ramo Posara bassa	100	1587965,11	4897321,28
15	Scarico	Ramo Posara bassa	100	1587971,19	4897320,71
16	Scarico	Mangan	150	1587634,63	4897103,4
17	Valvola	Ramo alto Moncigoli	125	1587474,53	4897040,12
18	Valvola	Ramo Moncigoli basso	100	1586702,72	4896651,82
19	Valvola	Ramo Moncigoli cimitero	100	1586650,78	4896590,46
20	Scarico	Scarico Moncigoli cimitero	100	1586661,92	4896591,75
21	Valvola	Piano di Moncigoli Bistecca	150	1586876,78	4896520,13
22	Valvola	Ramo lato monte Bistecca	100	1586950,33	4896391,92
23	Valvola	Ramo Cormezzano	100	1586950,11	4896388,59
24	Valvola	Ramo direzione Piloni	125	1586446,37	4896037,98
25	Scarico	Ramo Piloni	125	1586459,63	4896044,14
26	Valvola	Ramo bivio per Soliera	125	1585936,55	4895665,11
27	Scarico	Ramo bivio Soliera	100	1585877,66	4895742,84
28	Valvola	Ramo orti Soliera	100	1585509,11	4895384,32
29	Valvola	Ramo Testa	200	1585679,55	4895424,18
30	Valvola	Ramo cimitero Soliera	200	1585670,64	4895437,04
31	Scarico	Ramo Testa	90	1585428,43	4895056,32
32	Valvola	Ramo chiesina Moncigoli	100	1586464,35	4896715,25
33	Valvola	Ramo Piloni per piano Moncigoli	125	1586254,34	4896428,39
34	Valvola	Linea per Piloni	150	1586260,98	4896730,25
35	Valvola	Località Gioiello per frati	150	1585478,28	4895976,22

36	Valvola	Località Gioiello per Soliera	150	1585478,28	4895969,56
37	Scarico	Ciccio baciccio	90	1585276,92	4895908,37
38	Scarico	Cimitero Soliera	100	1585490,22	4895760,98
39	Scarico	Linea Idina	100	1585357,8	4895641,89
40	Scarico	Ghiacciaia	100	1585327,87	4895497,57
41	Valvola	Ramo Rometto	100	1585107,14	4895186,09
42	Scarico	Dietro chiesa Rometta	90	1583943,84	4894744,26
43	Scarico	Rometta tunnel	90	1583924,64	4894546,5
44	Scarico	Sotto stalla Tognoli	100	1586214,89	4896750,55
45	Valvola	Leone	250	1586005,27	4896880,21
46	Valvola	Ramo noletta Piccioli	250	1586011,31	4896888,1
47	Scarico	Fosso prima di Pratolungo	150	1585483,67	4896926,76
48	Valvola	Ramo Baccinello Pratolungo	100	1585392,36	4896990,66
49	Valvola	Ramo Reggiano	150	1585351,77	4897017,68
50	Scarico	Dietro locanda Pratolungo	90	1585184,82	4897143,14
51	Valvola	Ramo a monte valvolone	90	1588814,59	4897886,28
52	Valvola	Linea Villanova	150	1584502,32	4897778,22
53	Valvola	Ramo Spadoni	100	1584504,5	4897777,81
54	Valvola	Ramo Trido Porciglia	150	1584503,41	4897775,42
55	Valvola	Linea per Bigliolo	250	1585190,03	4897258,16
56	Valvola	Ramo Porciglia	200	1585181,42	4897258,78
57	Valvola	Ramo Montecorto Parodi	100	1585179,65	4897286,49
58	Scarico	Ramo Reggiano Ghirara	100	1585363,19	4897277,31
59	Scarico	Ramo Spadoni	100	1584485,91	4897887,58
60	Scarico	Linea Bigliolo	100	1584343,35	4897958,64
61	Valvola	Ramo basso Carnaccioli	125	1584336,79	4898189,89
62	Valvola	Linea Bigliolo Carnaccioli	150	1583952,79	4897017,41
63	Scarico	Trido	100	1584190,3	4897054,2
64	Valvola	Linea Bongi Salici	200	1584171,03	4897058,65
65	Valvola	Linea Trido Marino	200	1584168,11	4897065,01
66	Valvola	Linea Piano di Collecchia	125	1583997,83	4897012,29
67	Valvola	Linea Montevalese	90	1582998,11	4895854,2
68	Scarico	Linea Piano Collecchia Saldina	90	1582904,55	4896584,11