



REGIONE
TOSCANA



MINISTERO DELLE POLITICHE AGRICOLE ALIMENTARI E FORESTALI
Dipartimento delle Politiche Europee Internazionali e dello Sviluppo Rurale
Direzione Generale dello Sviluppo Rurale – DISR 1

Piano Nazionale di Ripresa e Resilienza (PNRR) – Missione 2 Componente 4 (M2C4) – Investimento 4.3
– Investimenti nella resilienza dell'agrosistema irriguo per una migliore gestione delle risorse idriche

CONSORZIO 1 TOSCANA NORD

Consorzio di Bonifica Ente di Diritto Pubblico

Sede legale: Via della Migliarinan.64
 55049 - Viareggio(LU)
 Tel0584/43991- Fax0584/426357
info@cbtoscananord.it
protocollo@pec.cbtoscananord.it

Sede di Capannori: Via Scatena n.4
 S.Margherita 55012 – Capannori (LU)
 Tel 0583/98241- Fax0583/982429

INTERVENTI IMPIANTI IRRIGUI AREA LUNIGIANA IMPIANTO 1 FIVIZZANO
PER ADEGUAMENTI MIGLIORATIVI E NORMATIVI

PROGETTO ESECUTIVO

VINCOLISTICA

ELABORATO N.

■

PROGETTISTI:

ING. NICOLA CONTI
 ING. STEFANO BARONTI
 GEOM. GIUSEPPE BRACCELLI

COLLABORATORI:

GEOM. LUCA PICCIOLI
 GEOM. SIMONE VERZANINI
 GEOM. GIOVANNI LEONCINI

E con la Consulenza di:

Prof. Pier. Gino Megale
 Dott. Agron. Ivan Solinas

Dott. Geologo Cristian Pieroni

**RESPONSABILE DEL
PROCEDIMENTO:**

DOTT. AGRON. PAMELA GIANI

REV. N.0

Data: Agosto 2021



Fig. 1 Territori classificati montani ai fini Regionali (l'intero impianto è in area classificata montana)



Fig. 2 Aree boscate



Fig. 3 Territorio con produzioni agricole di particolare qualità e tipicità D.O.P.

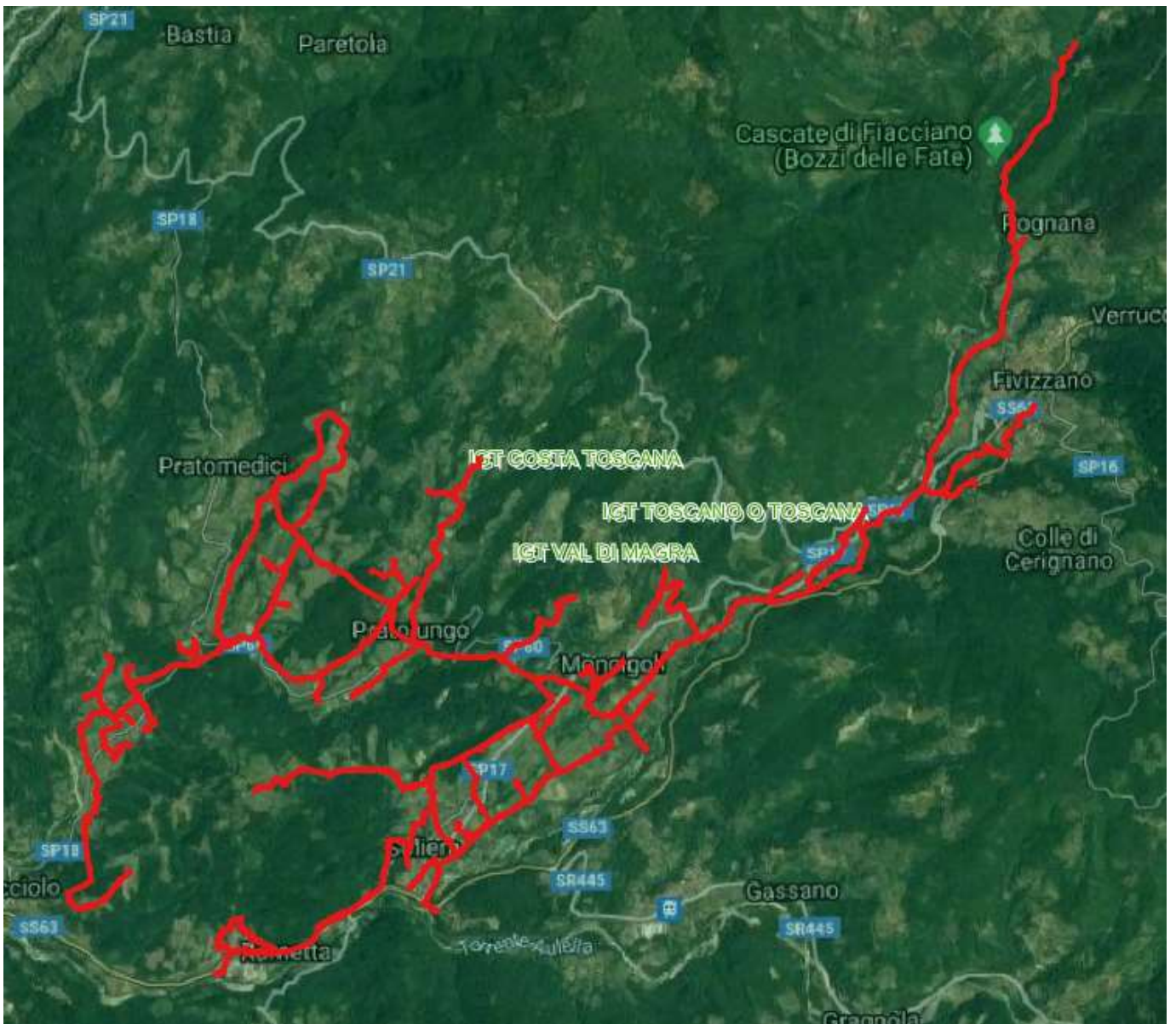


Fig. 4 Territorio con produzioni agricole di particolare qualità e tipicità I.G.P.

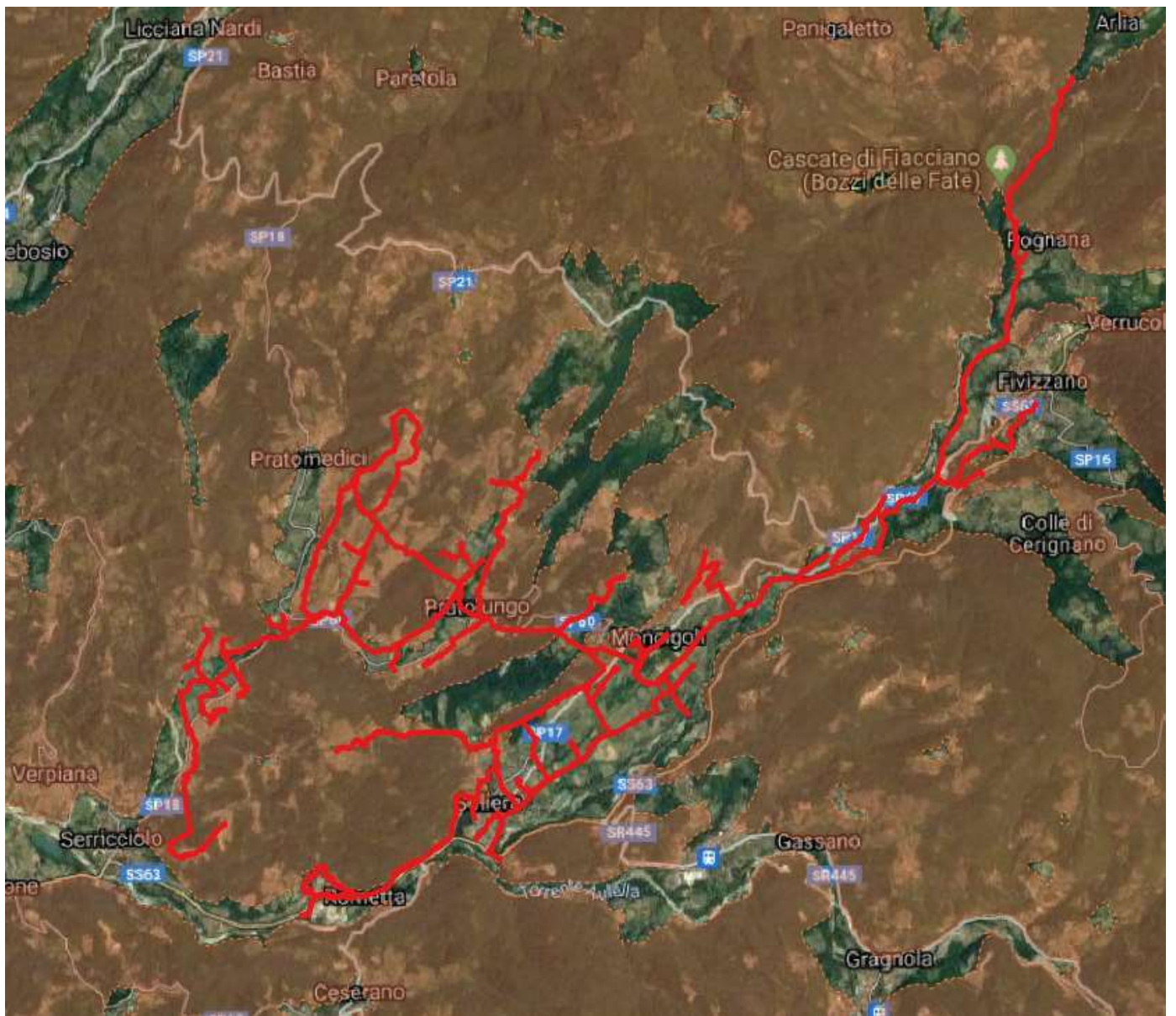


Fig. 5 Aree sottoposte a vincolo idrogeologico (R.D. 3267/1923)



AUTORITA' DI BACINO DEL FIUME MAGRA



Art. 17, comma 6 ter L. 183/89 e Art.1, comma 1 D.L. 180/98

**Piano stralcio Assetto Idrogeologico
del F. Magra e del T. Parmignola**

Tav. 4

**CARTA DELLA PERICOLOSITA' IDRAULICA
CON FASCIA DI RIASETTO FLUVIALE
E AREE INONDABILI**

Scala 1:10.000

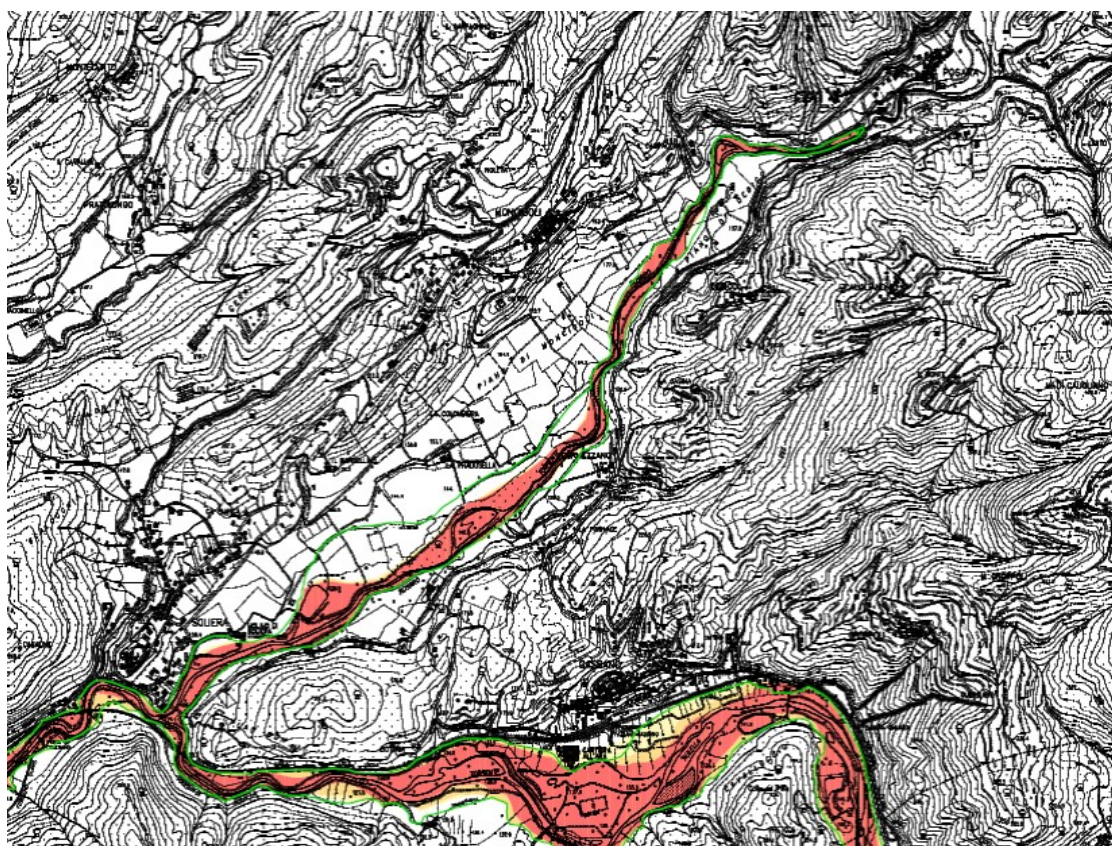









Fig. 6 Piano assetto idrogeologico del F.Magra

Legenda

-  Aree a pericolosità idraulica molto elevata - elevata
(aree inondabili per $Tr=30$ anni)
-  Aree a pericolosità idraulica media
(aree inondabili per $Tr=200$ anni)
-  Aree a pericolosità idraulica bassa
(aree inondabili per $Tr=500$ anni)
-  Aree a pericolosità idraulica bassa
(aree difese da interventi di sistemazione idraulica)
-  Aree a criticità idraulica non studiate
(aree storicamente inondate)
-  Fascia di riassetto fluviale
-  Zone di approfondimento
(zone in cui si rendono necessari studi di maggior dettaglio)




DELIBERA GRT n. 421 del 26/05/2014


Aggiornamento dell'allegato 1 (elenco dei comuni) e dell'allegato 2 (mappa) della deliberazione GRT n. 878 dell'8 ottobre 2012, recante "Aggiornamento della classificazione sismica regionale in attuazione dell'O.P.C.M. 3519 /2006 ed ai sensi del D.M. 14.01.2008 - Revoca della DGRT 431/2006" e cessazione di efficacia dell'elenco dei Comuni a Maggiore Rischio Sismico della Toscana (DGRT 841/2007)



Giannuzzi

 **Zona sismica 2**
(92 comuni)

 **Zona sismica 3**
(164 comuni)

 **Zona sismica 4**
(24 comuni)

REGIONE TOSCANA GIUNTA REGIONALE

DIREZIONE GENERALE DELLE POLITICHE AMBIENTALI, ENERGIA E CAMBIAMENTI CLIMATICI
UFFICIO TECNICO DEL GENIO CIVILE DI AREA VASTA FIRENZE, AREZZO, PRATO, PISTOIA
PREVENZIONE SISMICA

<http://www.rete.toscana.it/sett/pta/sismica>