



REGIONE PUGLIA
CITTA' di GALLIPOLI
PROVINCIA DI LECCE

PROGETTO DI RIQUALIFICAZIONE CON AMPLIAMENTO DI PORTO GAIO
MARINA DI GALLIPOLI

PROGETTO DEFINITIVO
ISTANZA CONCESSIONE DEMANIALE MARITTIMA (D.P.R. 509/97 e L.R. N.17/2015)
COMMITTENTE
Porto Gaio S.r.l.

TAVOLA
A07
SCALA
1:100

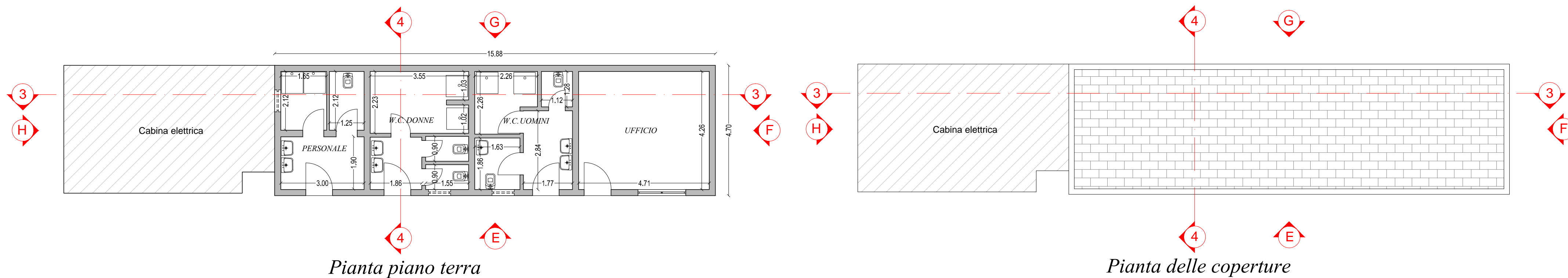
TITOLO
OPERE ARCHITETTONICHE edificio dei servizi "D": Stato di Fatto: piante, prospetti, sezioni, parametri
Progetto: piante, prospetti, sezioni

PROGETTISTI
OPERE PORTUALI, RETROPORTUALI E MARITTIME E STUDIO DI IMPATTO AMBIENTALE
ing. Mirarco Walter
ing. Cariddi Pierpaolo
d_progetti DONATI D'ELIA Associati

STUDIO IDRO-GEOLÓGICO E GEOMORFOLOGICO
geol.Gianfrèda Francesco

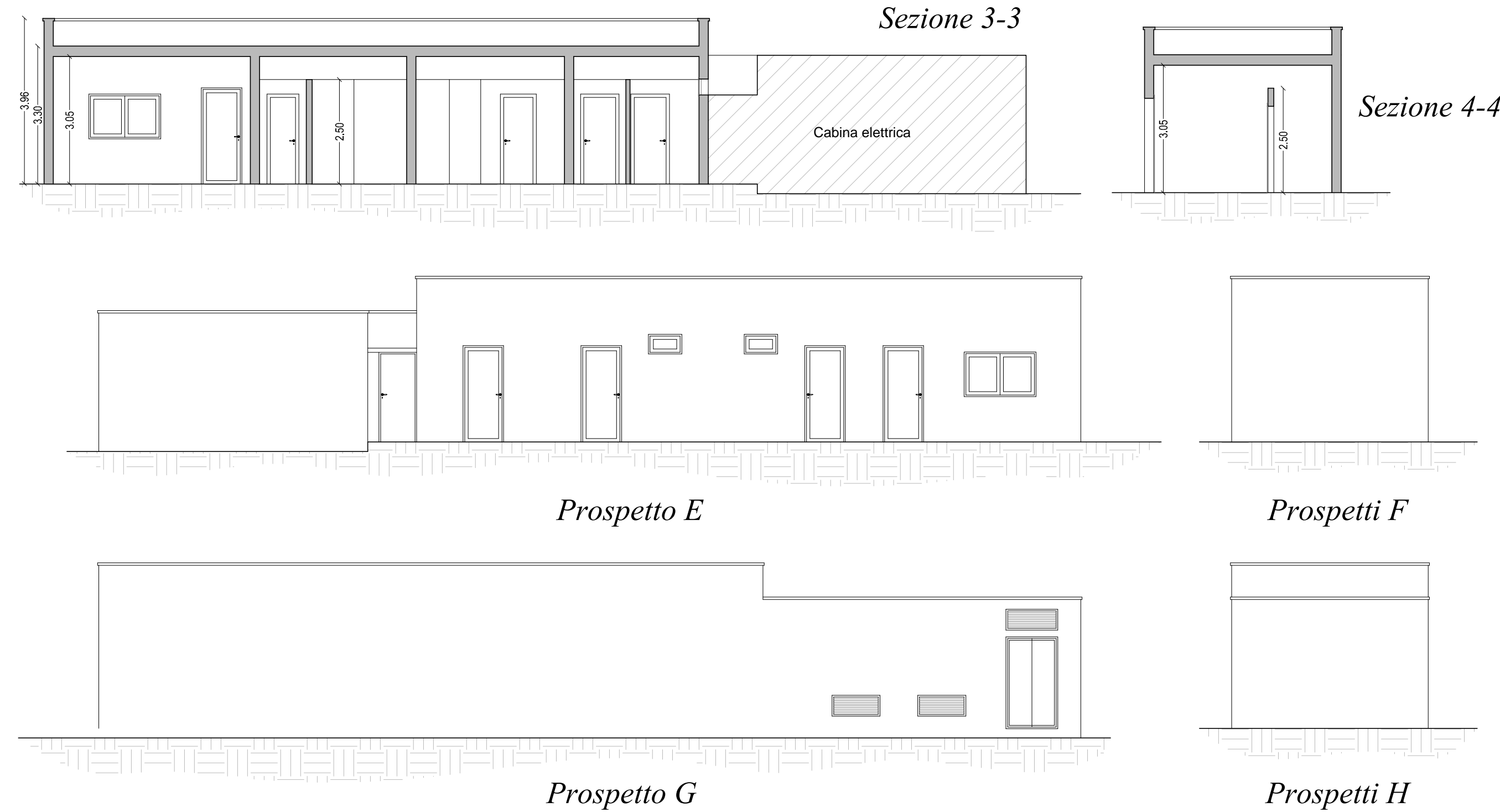
STUDIO ARCHEOLOGICO
dott. Cossa Angelo
COLLABORATORE
ing. Filieri Andrea

EDIFICIO "D" (STATO DI FATTO) - SERVIZI IGIENICI PORTO E PERS.



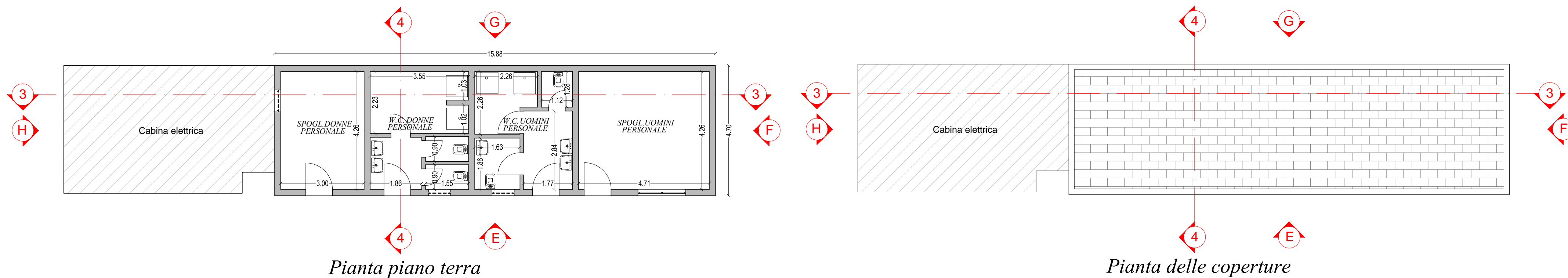
SUP.COP. = 74,64 mq
H TOT. = 3,3 m
VOL.TOT. = 246,31 mc
SUP.LORDA DI PAVIMENTO = 70% (74,64)=52,24 mq

PIANO TERRA
SUP.= 74,64 mq
H = 3,30 m
VOL.= 246,31 mc



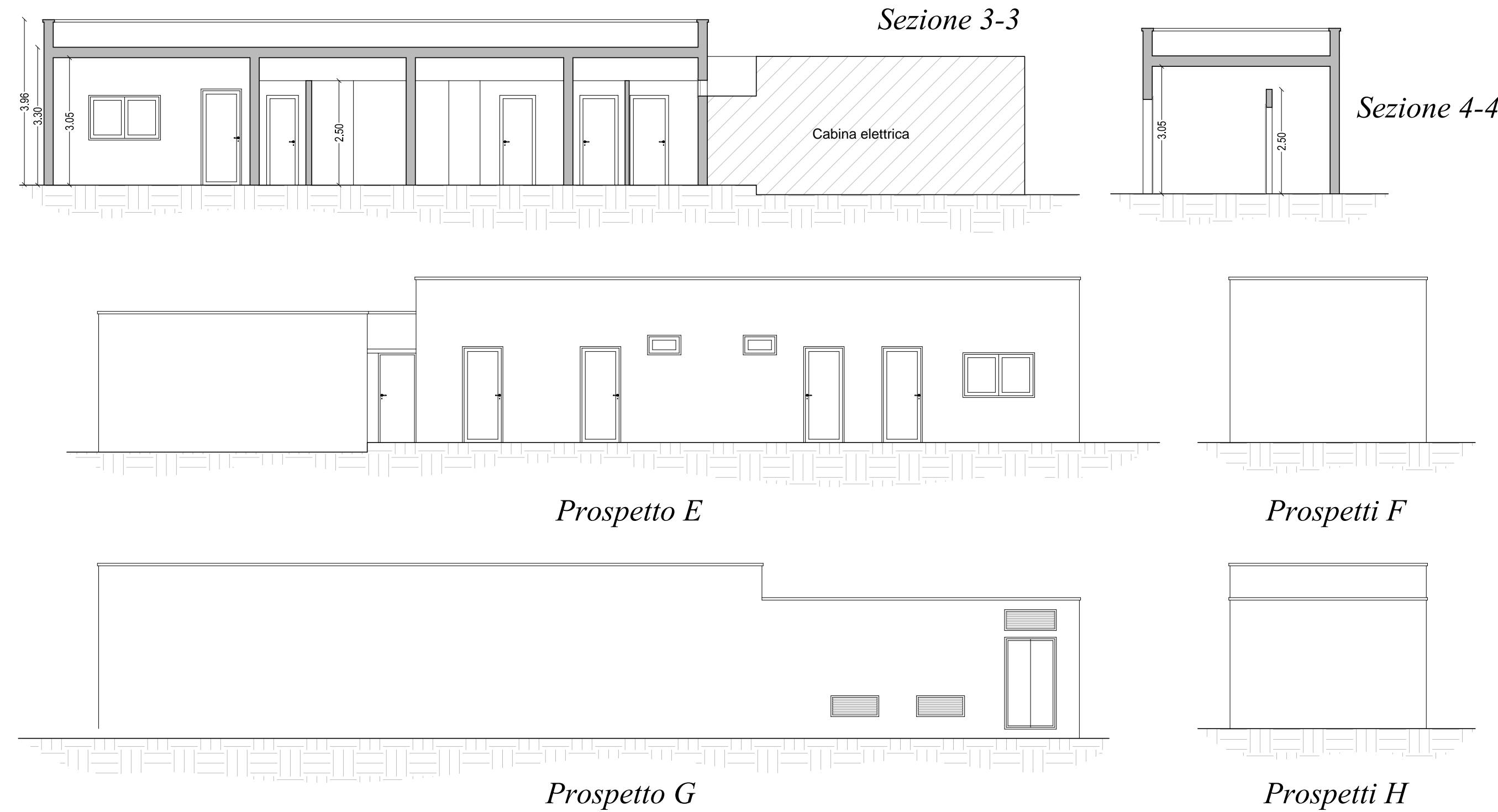
Calcolo Superfici e Volumi

EDIFICIO "D" (PROGETTO) - SERVIZI DEL PERSONALE



SUP.COP. = 74,64 mq
H TOT. = 3,3 m
VOL.TOT. = 246,31 mc
SUP.LORDA DI PAVIMENTO = 70% (74,64)=52,24 mq

PIANO TERRA
SUP.= 74,64 mq
H = 3,30 m
VOL.= 246,31 mc



Calcolo Superfici e Volumi

-ULTIMI ATTI AUTORIZZATIVI:
PDC SANAT.PROT.0041356/27.09.2006(N.484)

-AGIBILITA':
PROT.0028582 DEL 12.07.2012

-PRATICA VVF:
NON NECESSARIA

INTERVENTI DA REALIZZARE:
MODIFICHE TRAMEZZI INTERNI