




REGIONE PUGLIA

CITTA' di GALLIPOLI
 PROVINCIA DI LECCE

PROGETTO DI RIQUALIFICAZIONE CON AMPLIAMENTO DI PORTO GAIO
MARINA DI GALLIPOLI

PROGETTO DEFINITIVO

ISTANZA CONCESSIONE DEMANIALE MARITTIMA (D.P.R. 509/97 E L.R. N.17/2015)

COMMITTENTE

Porto Gaio S.r.l.



TAVOLA

A08

SCALA
1:100

TITOLO

OPERE ARCHITETTONICHE
 edificio dei servizi "E":
 Stato di Fatto: piante, prospetti, sezioni, parametri
 Progetto: piante, prospetti, sezioni

PROGETTISTI

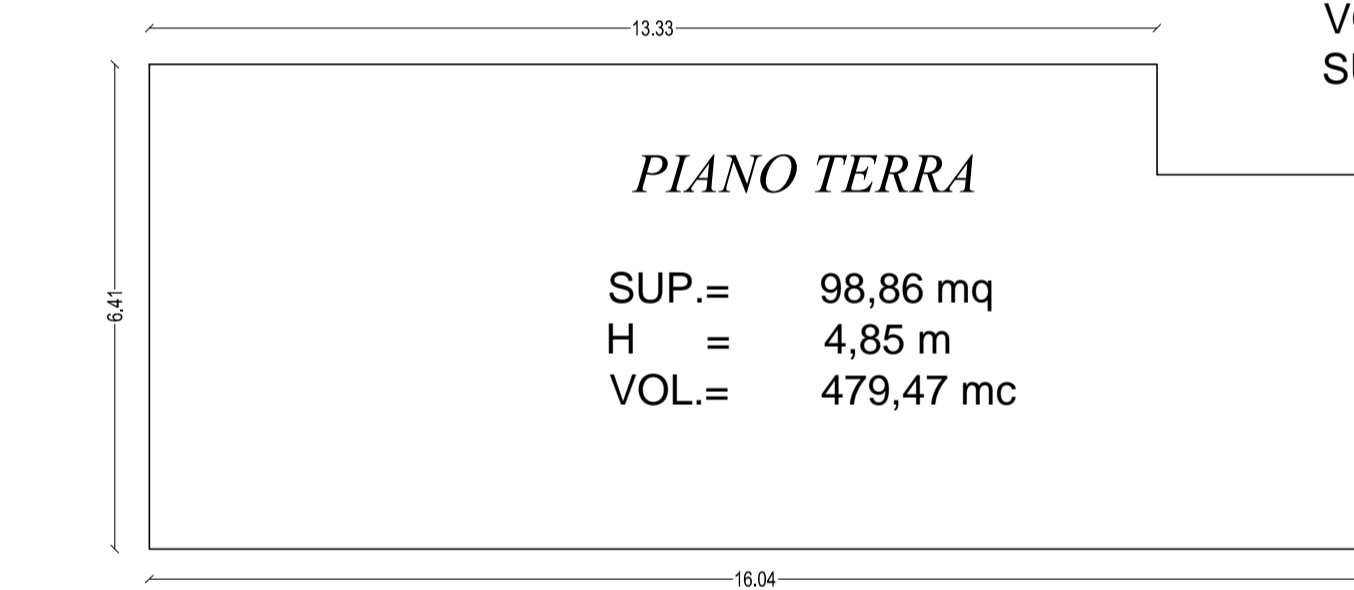
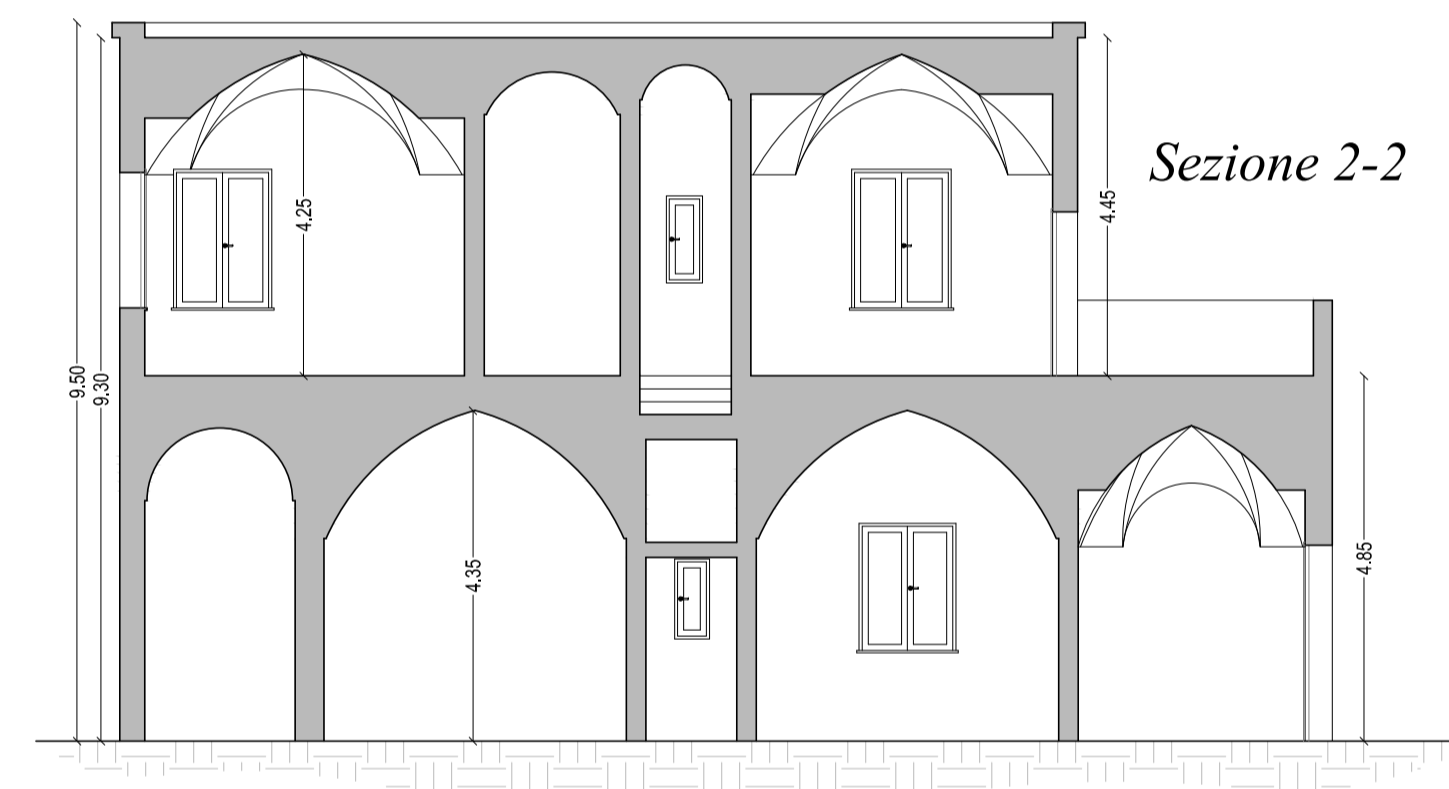
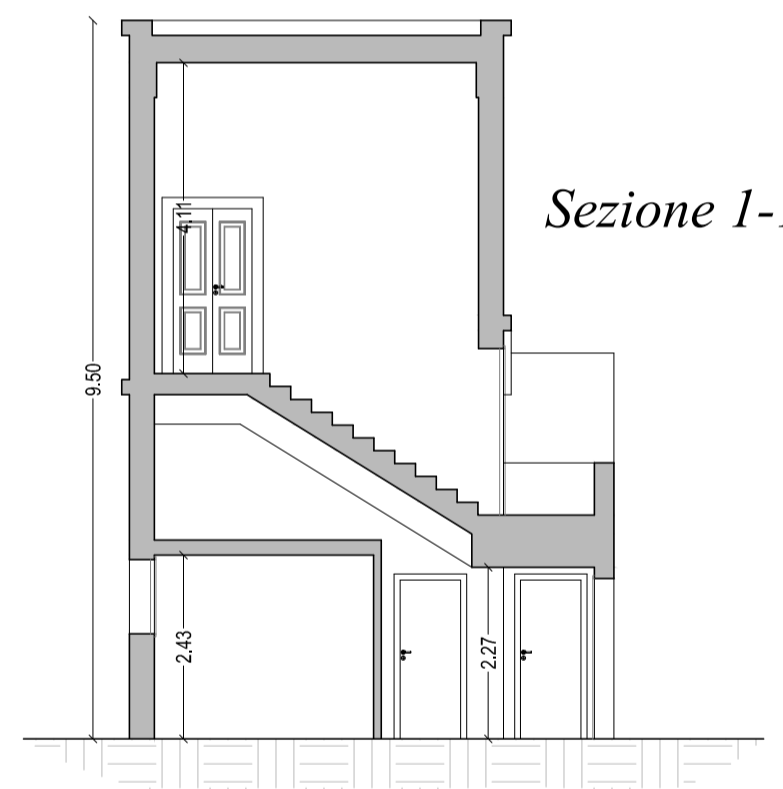
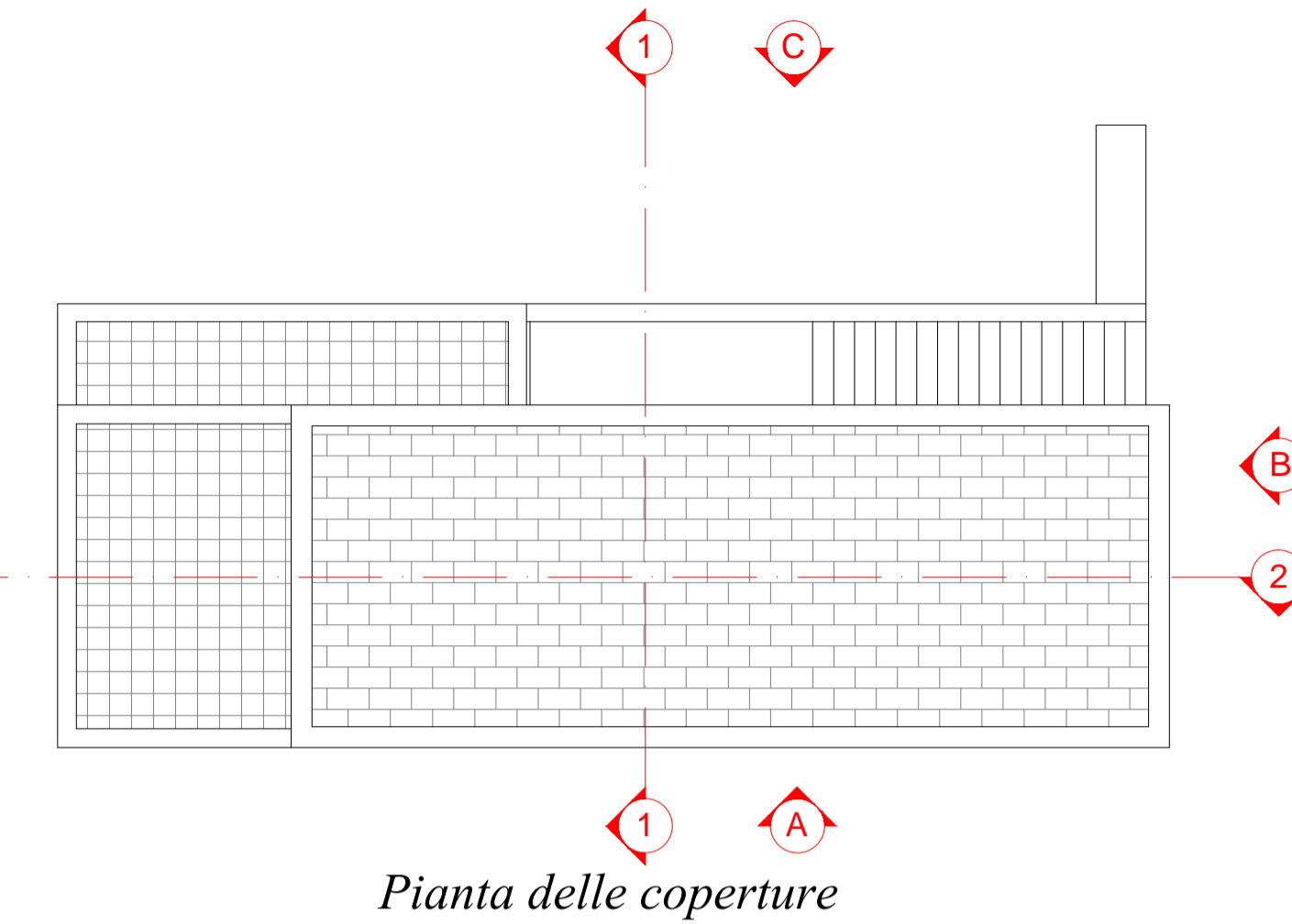
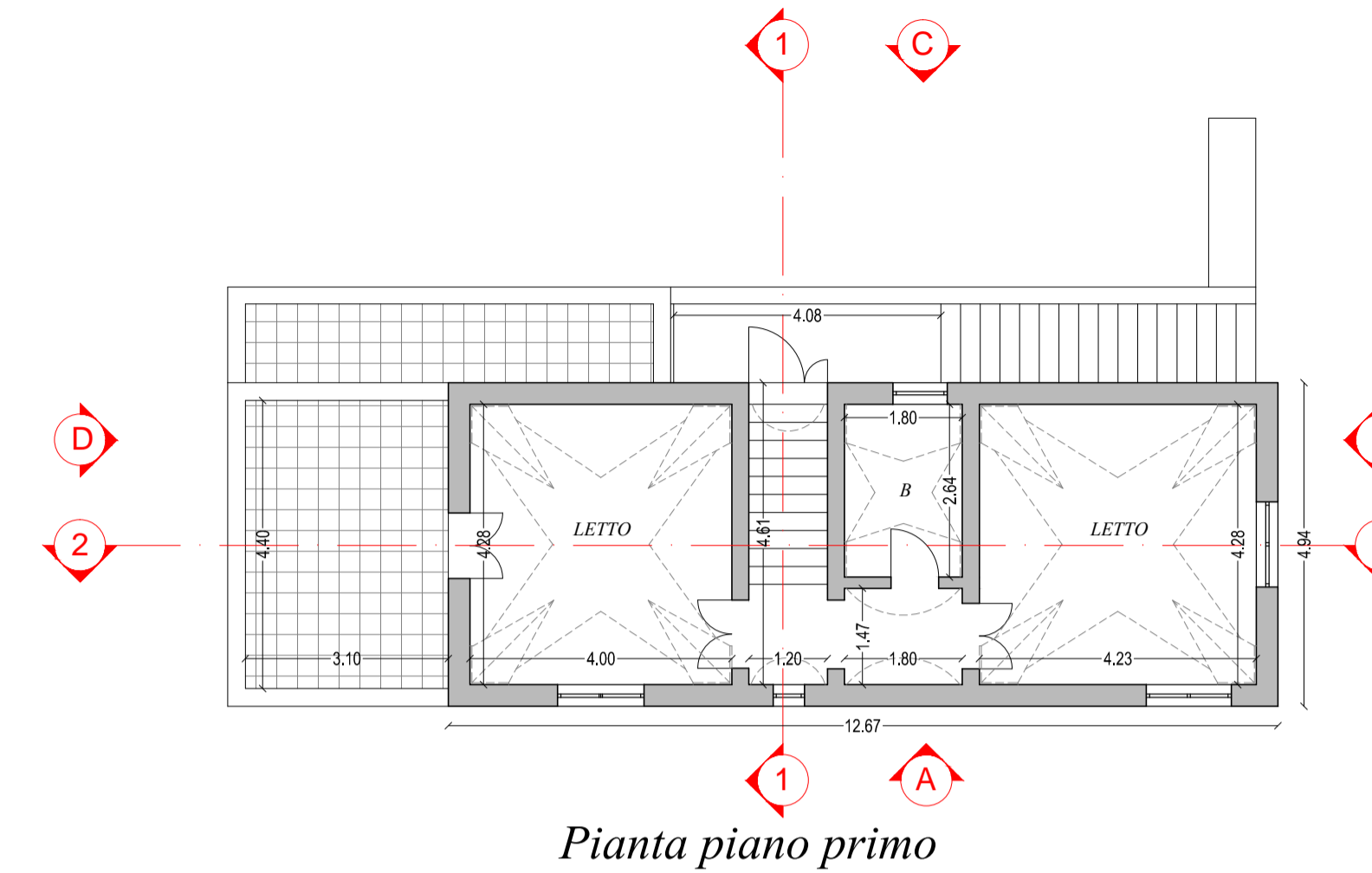
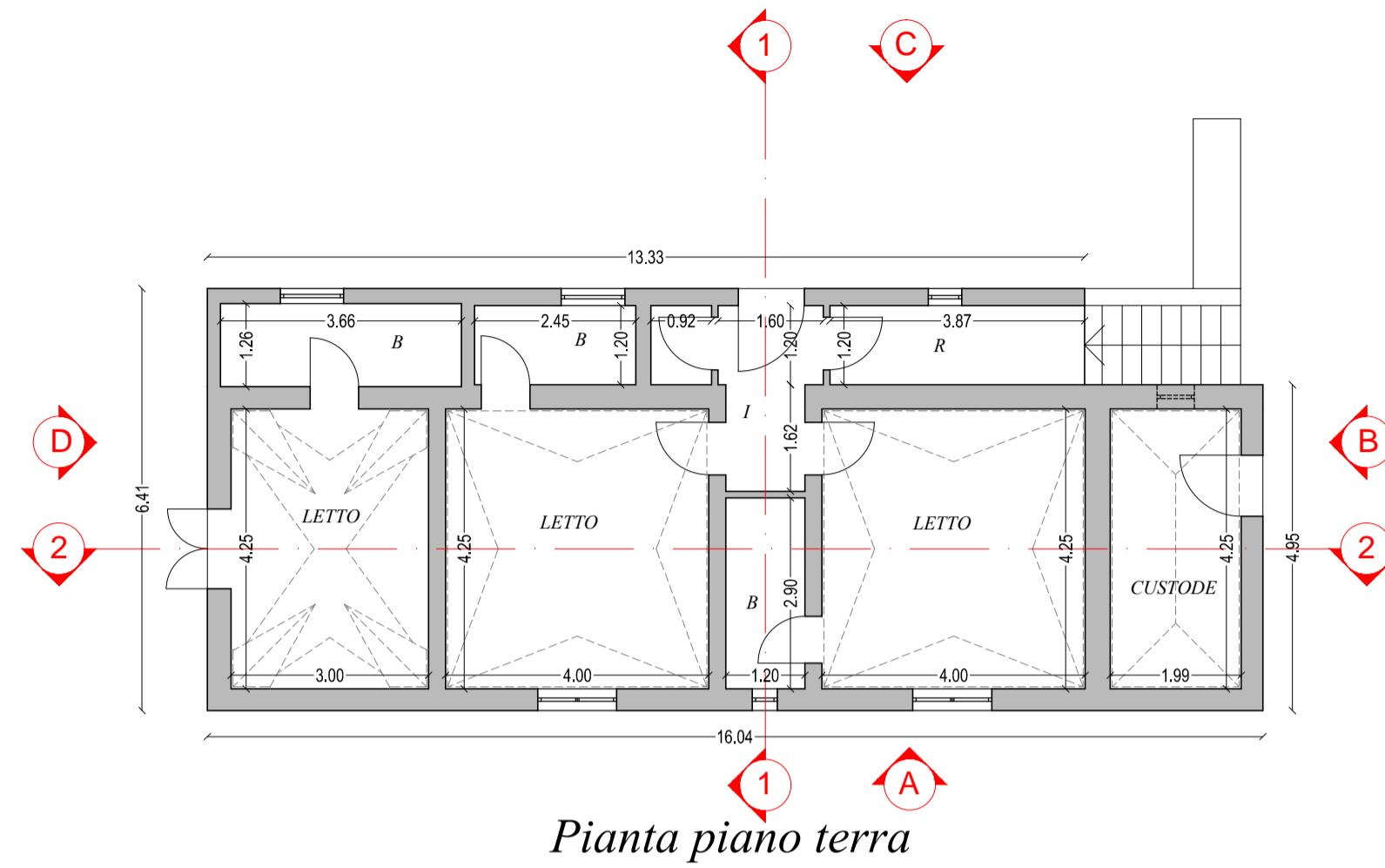
OPERE PORTUALI, RETROPORTRUALI E MARITTIME E STUDIO DI IMPATTO AMBIENTALE
 ing. Mirarco Walter
 ing. Cariddi Pierpaolo
 d_progetti DONATI D'ELIA Associati

STUDIO IDRO-GEOLOGICO E GEOMORFOLOGICO
geol. Gianfreda Francesco

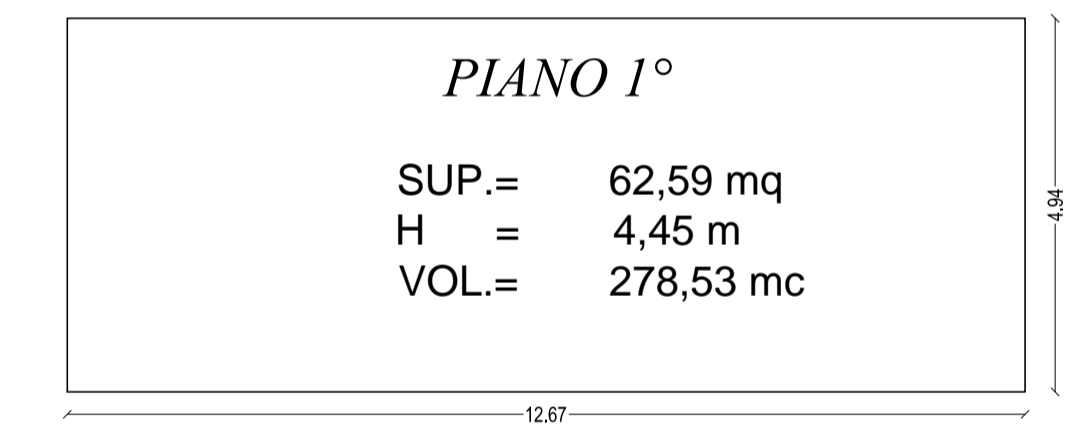
STUDIO ARCHEOLOGICO
dott. Cossa Angelo

COLLABORATORE
ing. Filieri Andrea

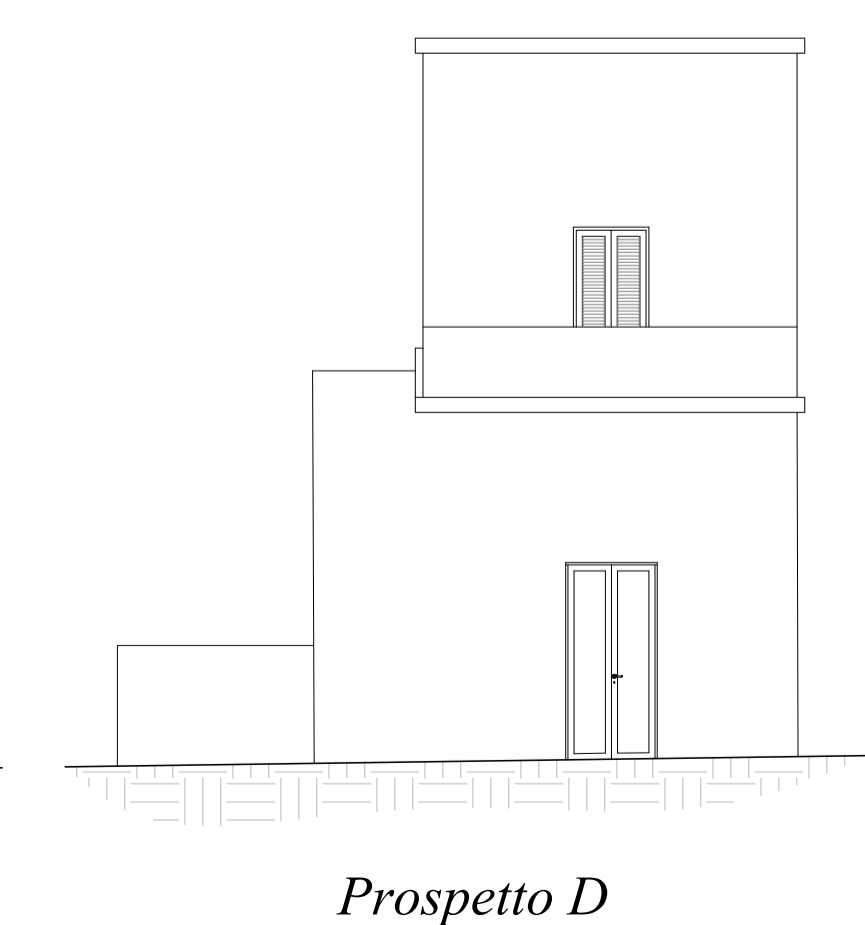
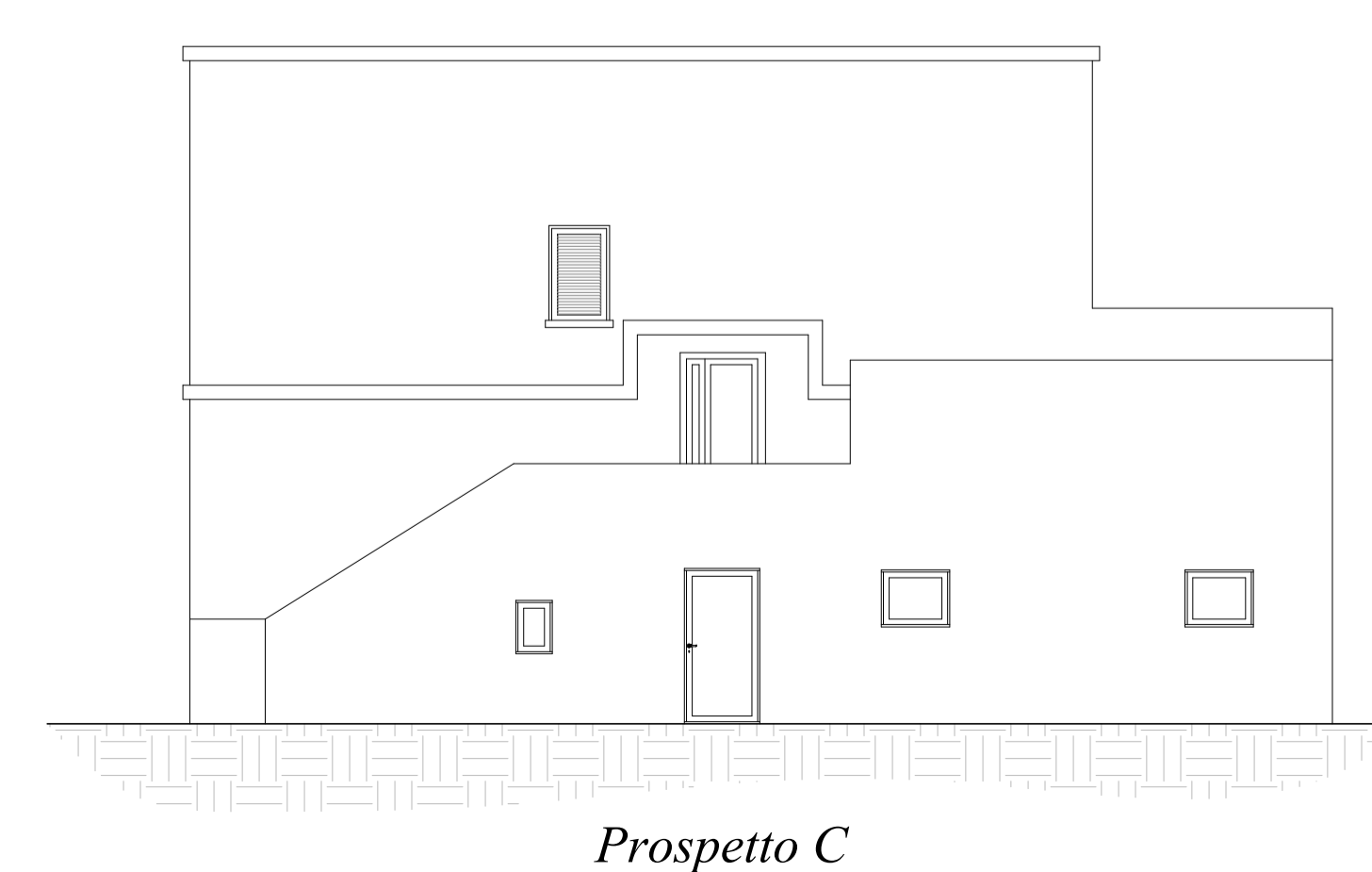
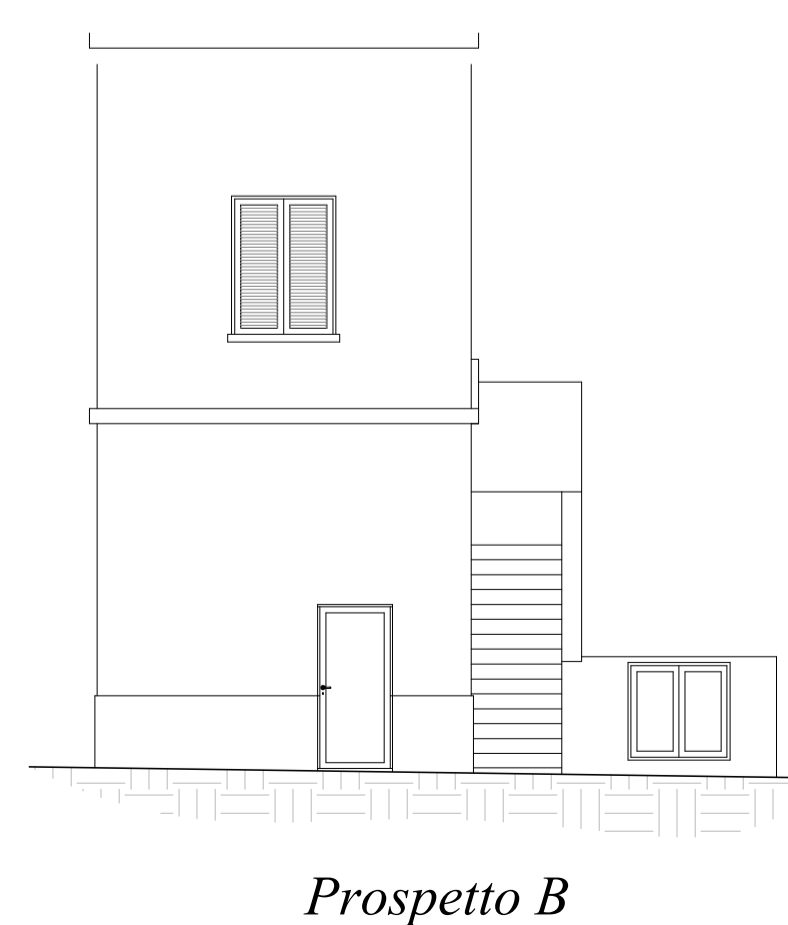
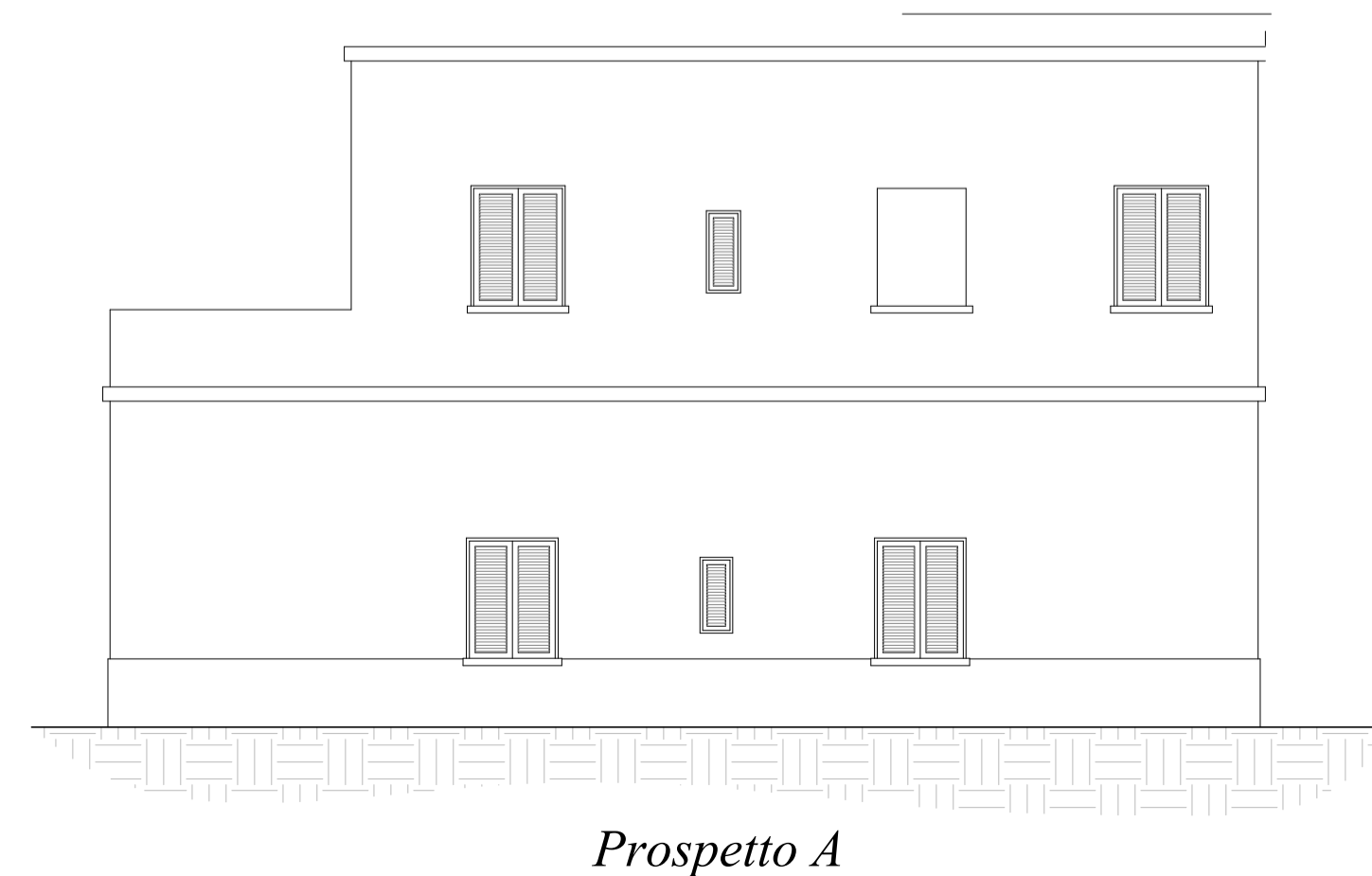
EDIFICIO "E" (STATO DI FATTO E PROGETTO) - FORESTERIA



SUP.COP. = 98,86 mq
 H TOT. = 9,3 m
 VOL.TOT. = 758 mc
 SUP.LORDA DI PAVIMENTO = 70% (98,86+62,59)=113,02 mq



Calcolo Superfici e Volumi



Prospetto A

Prospetto B

Prospetto C

Prospetto D

-ULTIMI ATTI AUTORIZZATIVI:
 PDC SANAT.PROT.0041356/27.09.2006(N.484)
 SCIA N.222/2017 PROT. 38686 DEL 03.08.2017

-AGIBILITA':
 SCA DEL 24.08.2018

-PRATICA VVF:
 NON NECESSARIA

INTERVENTI DA REALIZZARE:
 NESSUNO