



REGIONE PUGLIA



CITTA' di GALLIPOLI  
PROVINCIA DI LECCE

PROGETTO DI  
RIQUALIFICAZIONE  
CON AMPLIAMENTO  
DI PORTO GAIO

MARINA DI GALLIPOLI

PROGETTO DEFINITIVO

ISTANZA CONCESSIONE DEMANIALE MARITTIMA  
(D.P.R. 509/97 e L.R. N.17/2015)

COMMITTENTE

Porto Gaio S.r.l.



TAVOLA

IE06a

SCALA

1:100

TITOLO

IMPIANTO ELETTRICO

Edificio A:  
piante punti luce, illuminazione, prese, telefoni e TV

PROGETTISTI

OPERE PORTUALI, RETROPORALI E MARITTIME E STUDIO DI IMPATTO AMBIENTALE  
ing. Mirarco Walter  
ing. Cariddi Pierpaolo  
d\_progetti DONATI D'ELIA Associati

STUDIO IDRO-GEOLOGICO E GEOMORFOLOGICO  
geol.Gianfreda Francesco

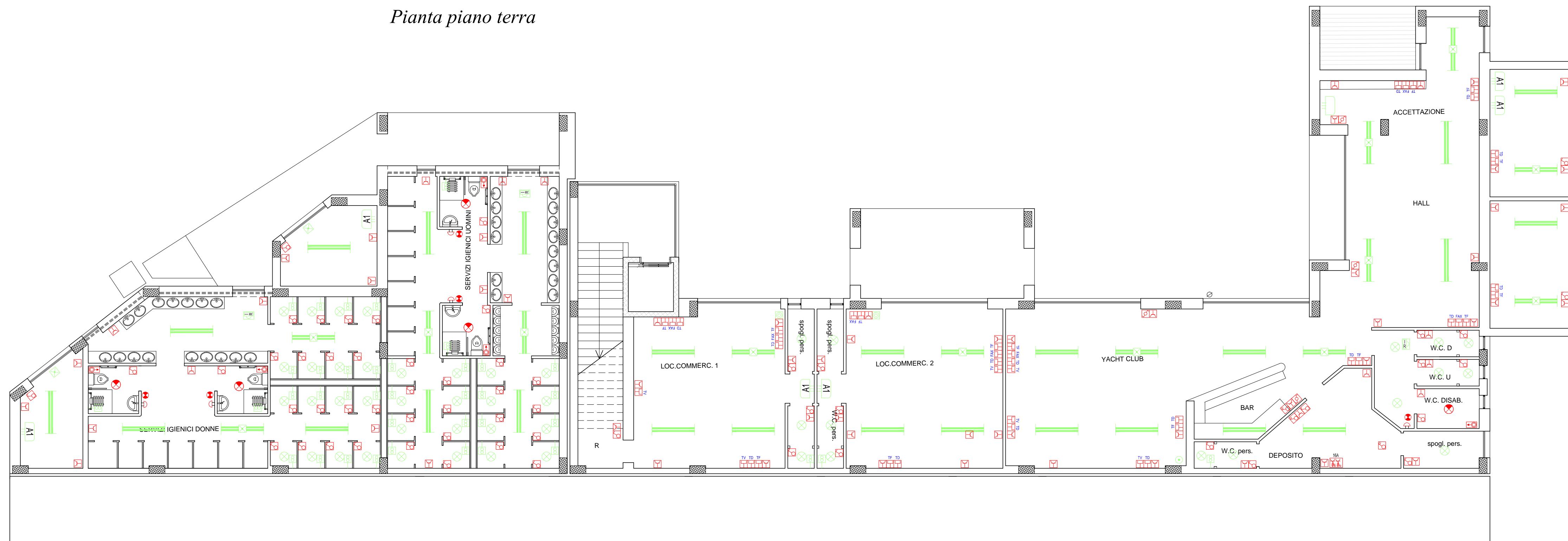
STUDIO ARCHEOLOGICO  
dott. Cossa Angelo

COLLABORATORE  
ing. Filieri Andrea

## LEGENDA

Simbolo	Descrizione
	QUADRO ELETTRICO GENERALE
	INTERRUTTORE UNIPOLARE
	DEVIATORE
	PLAFONIERA CON CABLAGGIO PER LAMPADA DI EMERG.
	PLAFONIERA
	PUNTO LUCE A PARETE
	PUNTO LUCE A SOFFITTO
	LAMPADA DI EMERGENZA
	PRESA SERIE CIVILE 230V-10/16A
	SEGNALATORE OTTICO
	PULSANTE
	PRESE CEE 17 400/230 V
	PRESA TELEFONICA
	PRESA TRASMISSIONE DATI
	PRESA TV
	PRESA FAX
	PULSANTE TIRANTE
	DISPOSITIVO INFRAROSSI
	SUONERIA PULSANTE TIRANTE
	INTERRUTTORE BIPOLARE
	VENTILATORE
	PLAFONIERA KIT DI EMERGENZA

Pianta piano terra



Pianta piano 1°

