



REGIONE PUGLIA



CITTA' di GALLIPOLI

PROVINCIA DI LECCE

PROGETTO DI RIQUALIFICAZIONE CON AMPLIAMENTO DI PORTO GAIO

MARINA DI GALLIPOLI

PROGETTO DEFINITIVO

ISTANZA CONCESSIONE DEMANIALE MARITTIMA (D.P.R. 509/97 E L.R. N.17/2015)

COMMITTENTE

Porto Gaio S.r.l.



TAVOLA

SG03

SCALA
INDICATA

TITOLO

STUDIO GEOLOGICO, GEOMORFOLOGICO, SISMICO, SEDIMENTOLOGICO, GEOFISICO E BOTANICO-VEGETAZIONALE

Carta geomorfologica

PROGETTISTI

OPERE PORTUALI, RETROPORUALI E MARITTIME E STUDIO DI IMPATTO AMBIENTALE
ing. Mirarco Walter
ing. Cariddi Pierpaolo
d_progetti DONATI D'ELIA Associati

STUDIO IDRO-GEOLOGICO E GEOMORFOLOGICO
geol. Gianfreda Francesco

CONSULENTE GEOMORFOLOGO
Prof. geol. Sansò Paolo

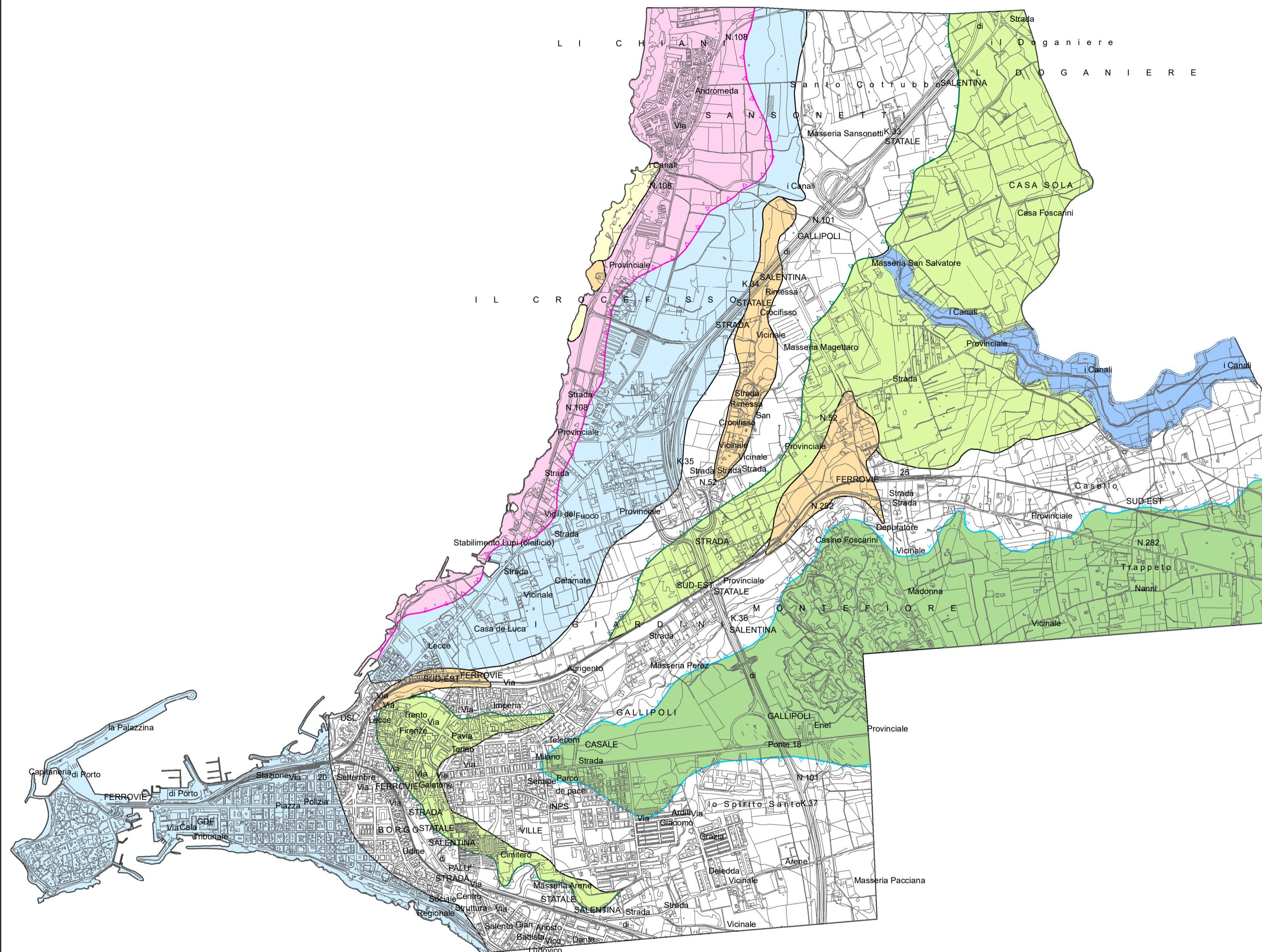
CONSULENTE BOTANICO
Dott. Medagli Pietro

CONSULENTE GEOFISICO
Dott. geol. De Giorgi Alberto

CONSULENTE AMBIENTALE
Dott.ssa Negro Maria Antonietta

Legenda

- cordoni dunari medio-olocenici
- cordoni dunari pleistocenici
- superficie di modellamento fluviale
- terrazzo marino del I ordine (52-47 m) Pleistocene medio
- terrazzo marino del II ordine (30-20 m) Pleistocene medio
- terrazzo marino del III ordine (10-6 m) Pleistocene medio
- terrazzo marino del IV ordine (6-2 m) Pleistocene sup.
- orlo di modellamento fluviale
- paleo falesia del III ordine
- paleofalesia del II ordine
- paleofalesia del IV ordine



0 0.25 0.5 1 1.5 2 Kilometers