



REGIONE PUGLIA



CITTA' di GALLIPOLI

PROVINCIA DI LECCE

PROGETTO DI RIQUALIFICAZIONE CON AMPLIAMENTO DI PORTO GAIO

MARINA DI GALLIPOLI

PROGETTO DEFINITIVO

ISTANZA CONCESSIONE DEMANIALE MARITTIMA (D.P.R. 509/97 e L.R. N.17/2015)

COMMITTENTE

Porto Gaio S.r.l.



TAVOLA

SG06

SCALA INDICATA

TITOLO

STUDIO GEOLOGICO, GEOMORFOLOGICO, SISMICO, SEDIMENTOLOGICO, GEOFISICO E BOTANICO-VEGETAZIONALE

Carta delle isofreatiche

PROGETTISTI

OPERE PORTUALI, RETROPORTUALI E MARITTIME E STUDIO DI IMPATTO AMBIENTALE
ing. Mirarco Walter
ing. Cariddi Pierpaolo
d_progetti DONATI D'ELIA Associati

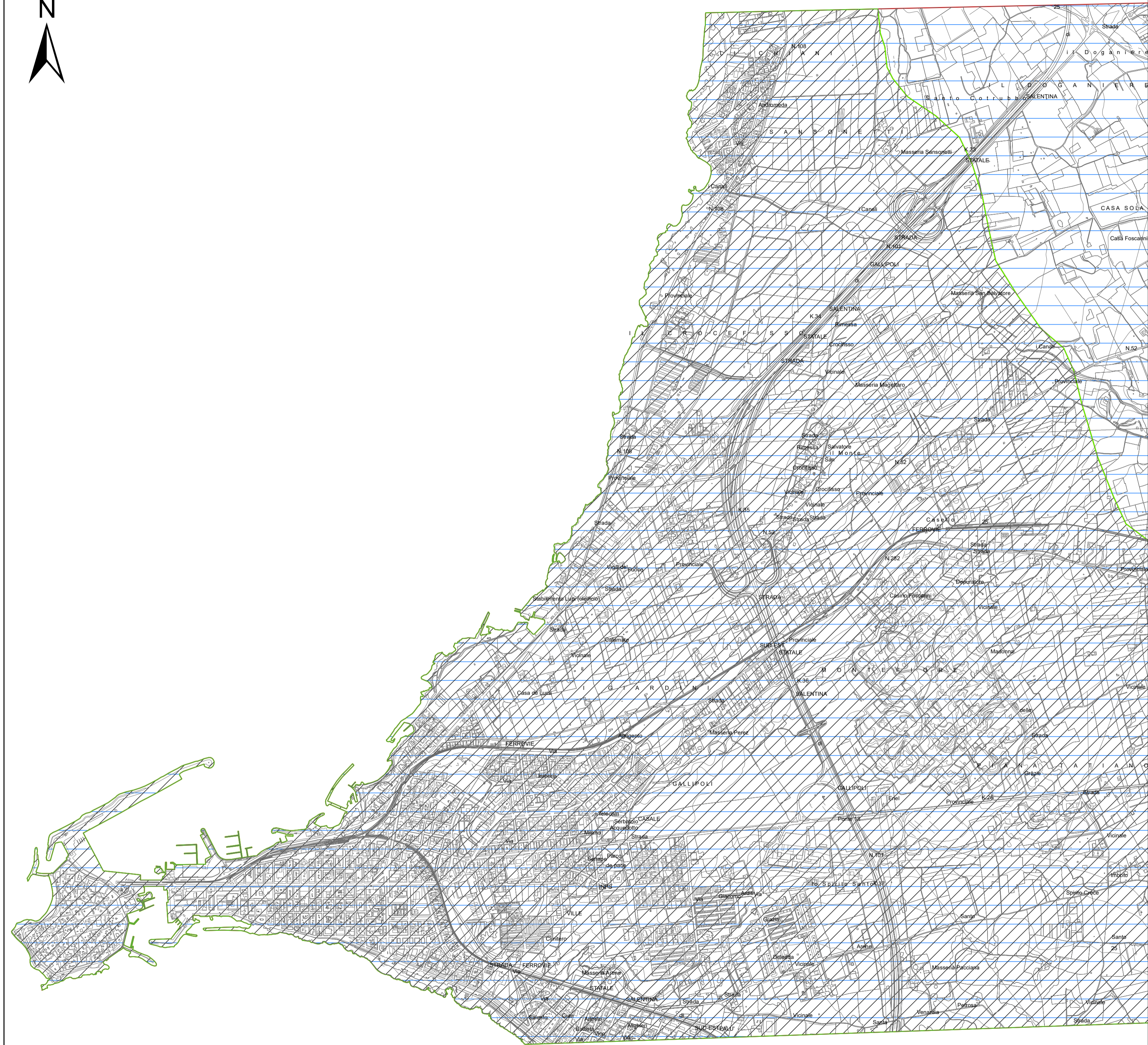
STUDIO IDRO-GEOLOGICO E GEOMORFOLOGICO
geol. Gianfreda Francesco

CONSULENTE GEOMORFOLOGO
Prof. geol. Sansò Paolo

CONSULENTE BOTANICO
Dot. Medagli Pietro

CONSULENTE GEOFISICO
Dot. geol. De Giorgi Alberto

CONSULENTE AMBIENTALE
Dott.ssa Negro Maria Antonietta



Legenda

Campi di esistenza dei corpi idrici sotterranei

Acquifero dell'area leccese sud-occidentale

Acquifero del Salento

