


REGIONE PUGLIA

CITTA' di GALLIPOLI
 PROVINCIA DI LECCE

PROGETTO DI RIQUALIFICAZIONE CON AMPLIAMENTO DI PORTO GAIO
MARINA DI GALLIPOLI

PROGETTO DEFINITIVO

ISTANZA CONCESSIONE DEMANIALE MARITTIMA (D.P.R. 509/97 E L.R. N.17/2015)

COMMITTENTE

Porto Gaio S.r.l.



TAVOLA
TITOLO

SG09

SCALA
INDICATA

STUDIO GEOLOGICO, GEOMORFOLOGICO, SISMICO, SEDIMENTOLOGICO, GEOFISICO E BOTANICO-VEGETAZIONALE
 Carta sinottica delle caratteristiche granulometriche dei sedimenti

PROGETTISTI

OPERE PORTUALI, RETROPORTRUALI E MARITTIME E STUDIO DI IMPATTO AMBIENTALE
 Ing. Mirarco Walter
 Ing. Cariddi Pierpaolo
 d_progetti DONATI D'ELIA Associati

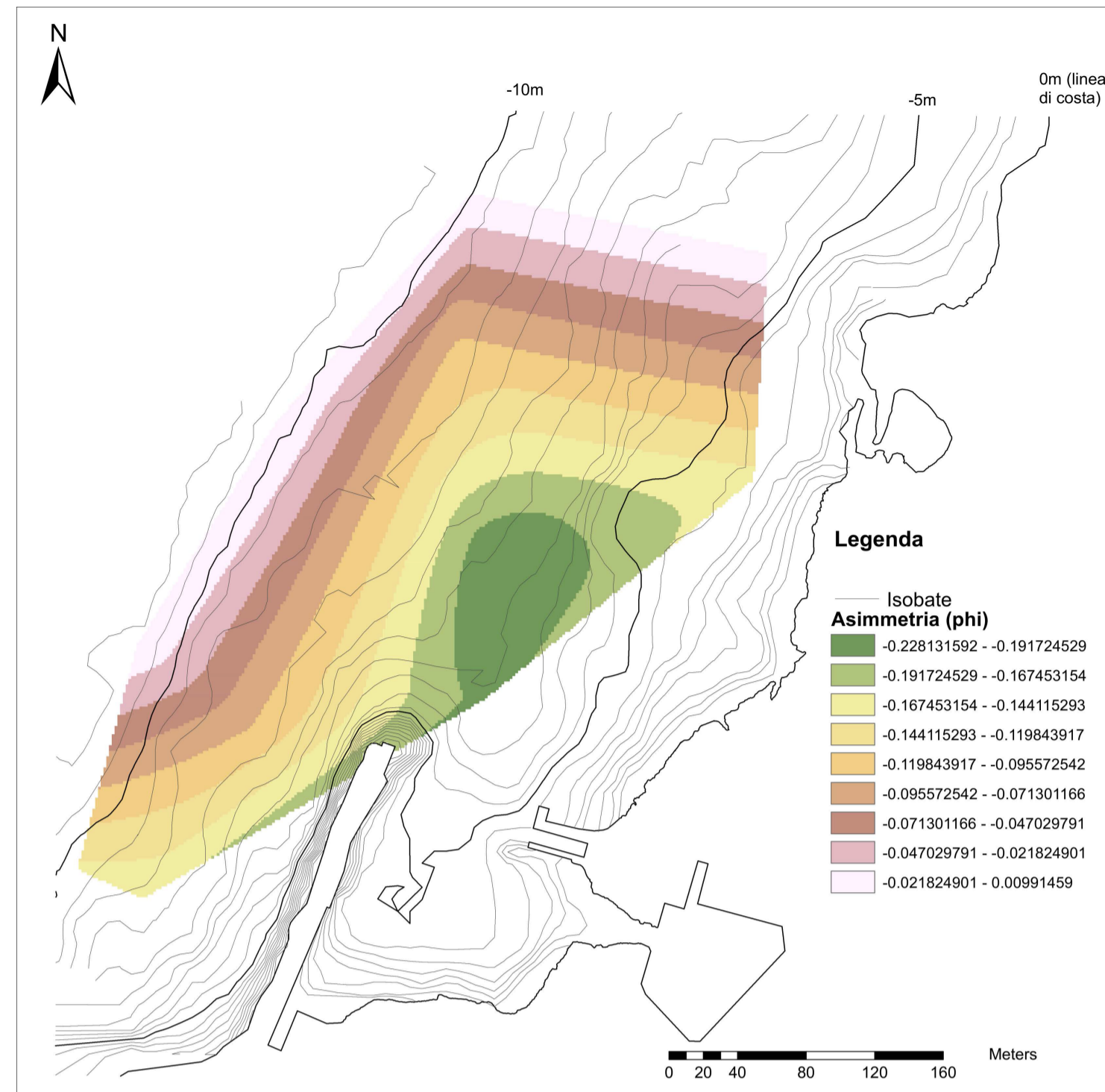
STUDIO IDRO-GEOLOGICO E GEOMORFOLOGICO
 geol. Gianfreda Francesco

CONSULENTE GEOMORFOLOGO
 Prof. geol. Sanso' Paolo

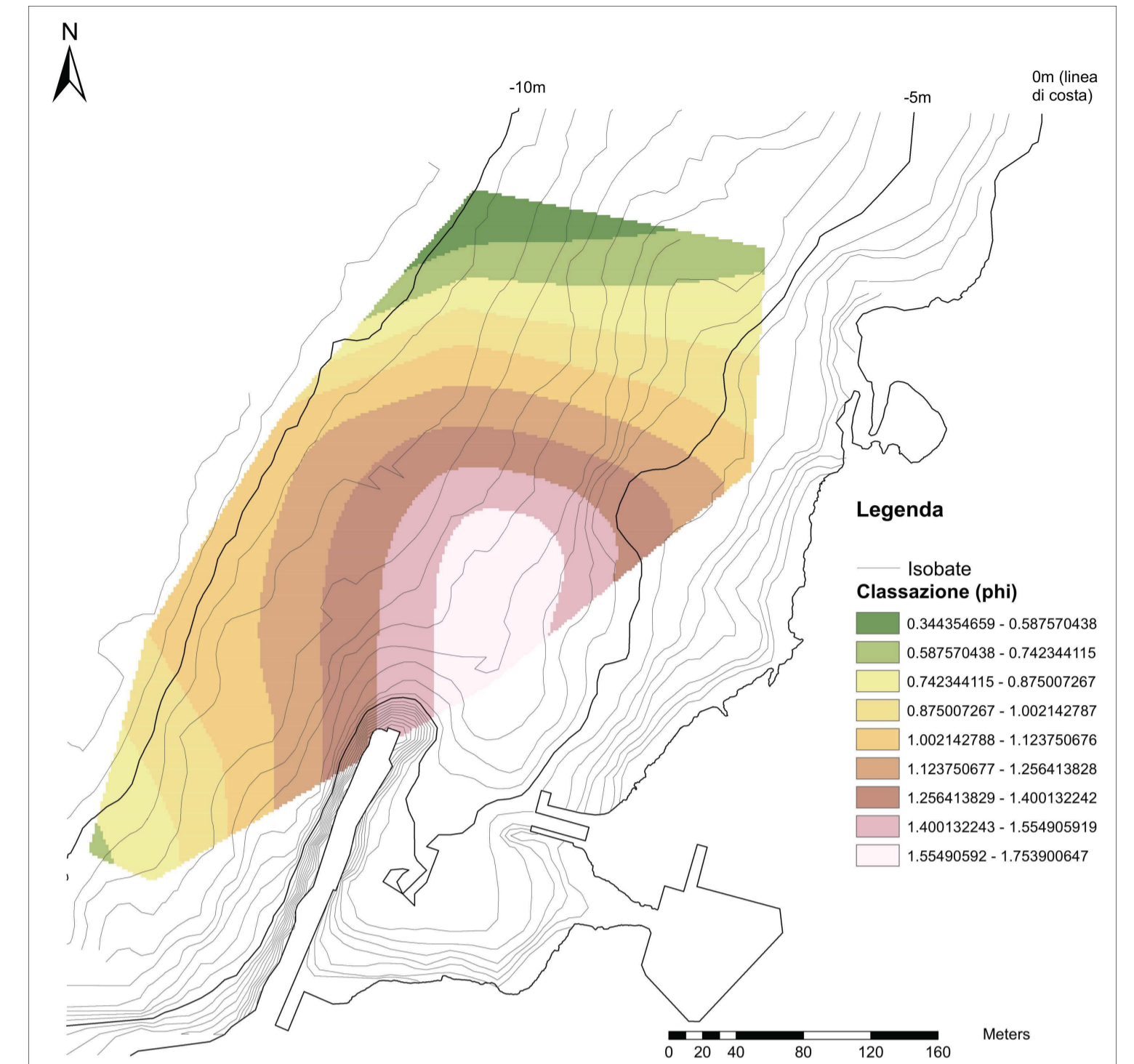
CONSULENTE BOTANICO
 Dott. Medagli Pietro

CONSULENTE GEOFISICO
 Dott. geol. De Giorgi Alberto

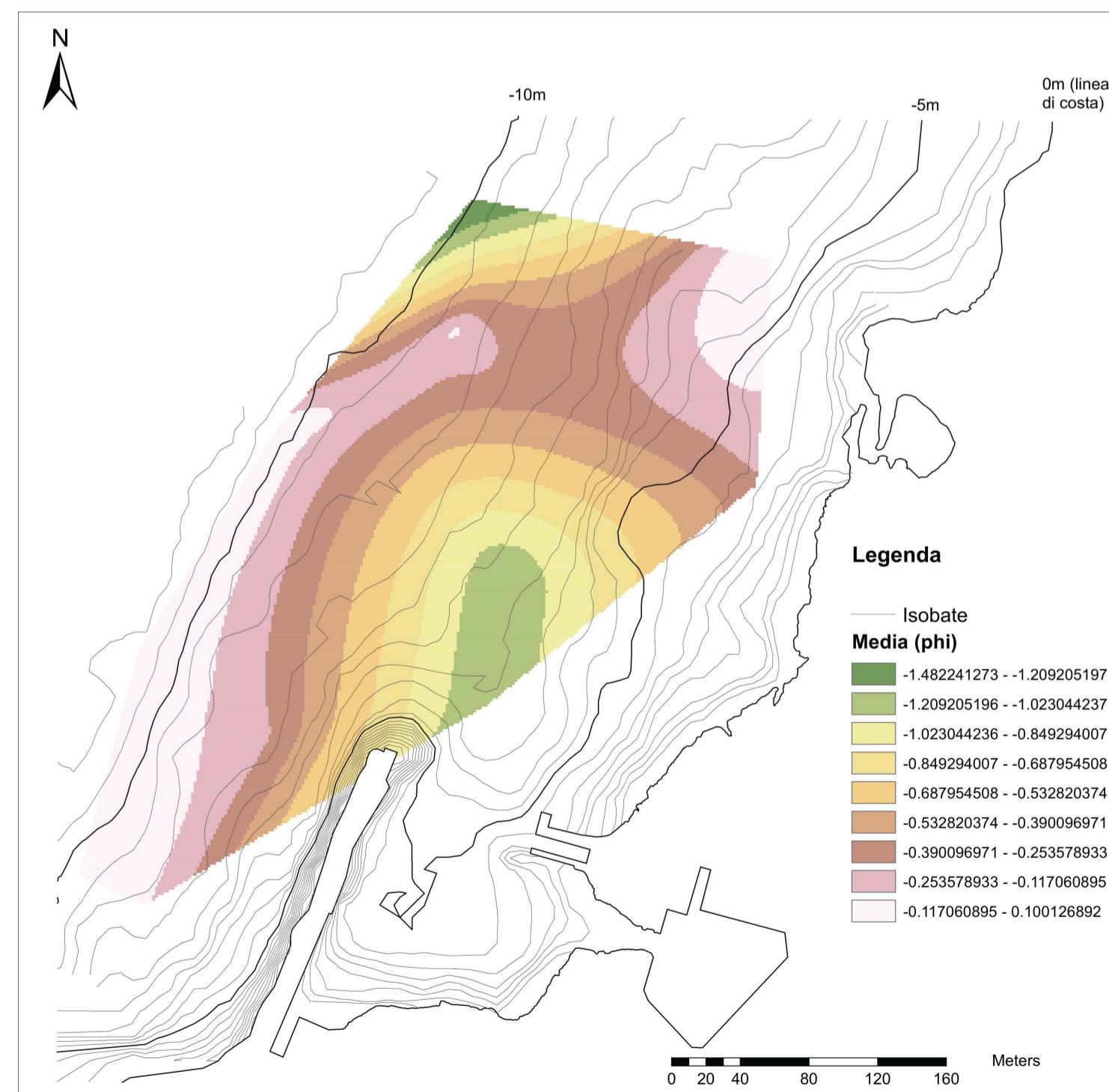
CONSULENTE AMBIENTALE
 Dott.ssa Negro Maria Antonietta



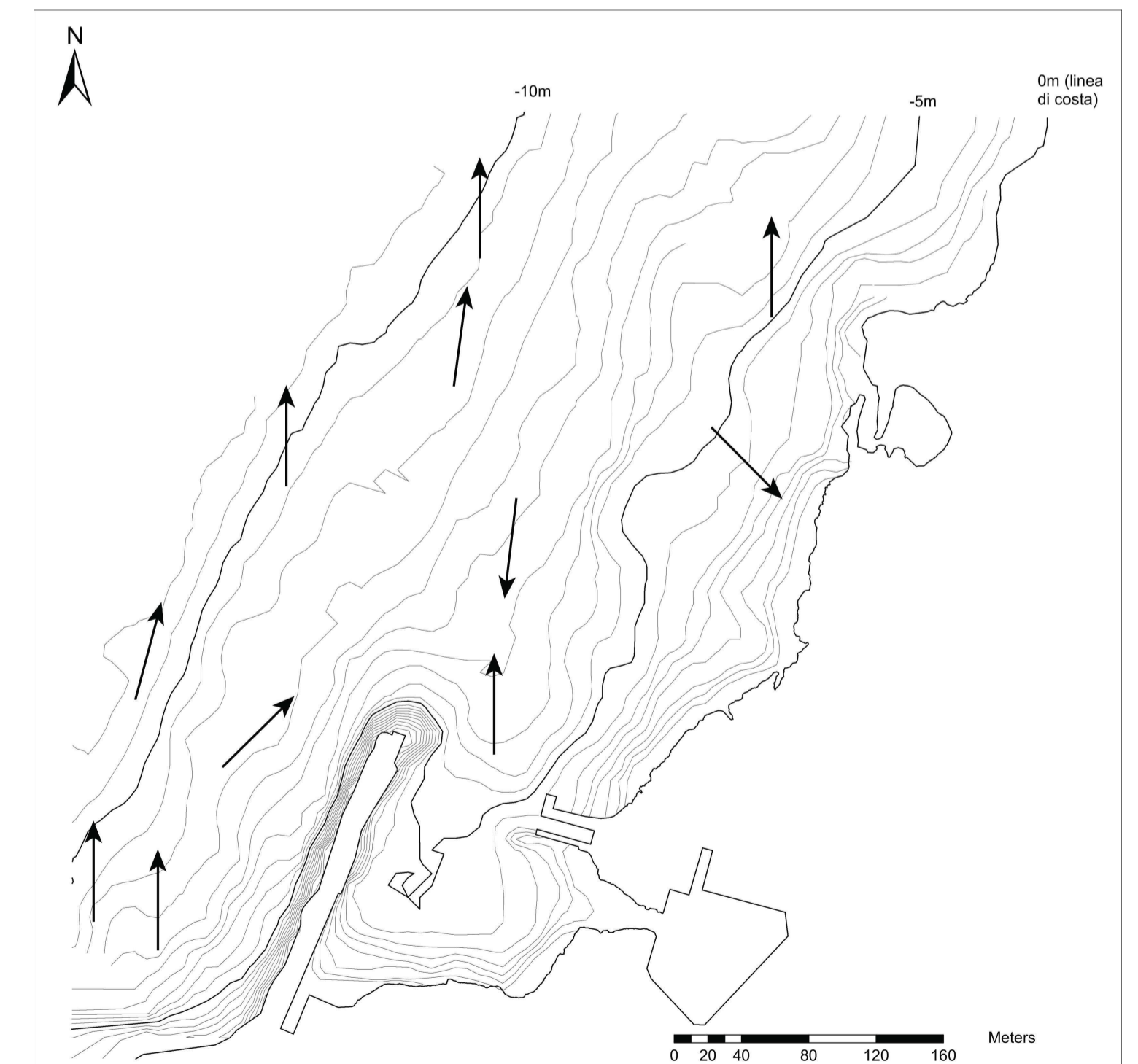
a. Distribuzione dei valori di asimmetria dei sedimenti nei dintorni di Porto Gaio



b. Distribuzione dei valori di classazione dei sedimenti nei dintorni di Porto Gaio



c. Distribuzione della media dei sedimenti nei dintorni di Porto Gaio



d. Ipotesi dei flussi sedimentari secondo il modello Gao e Collins nei dintorni di Porto Gaio