

**REGIONE PUGLIA**  
**CITTA' di GALLIPOLI**  
 PROVINCIA DI LECCE

**PROGETTO DI RIQUALIFICAZIONE CON AMPLIAMENTO DI PORTO GAIO**  
 MARINA DI GALLIPOLI

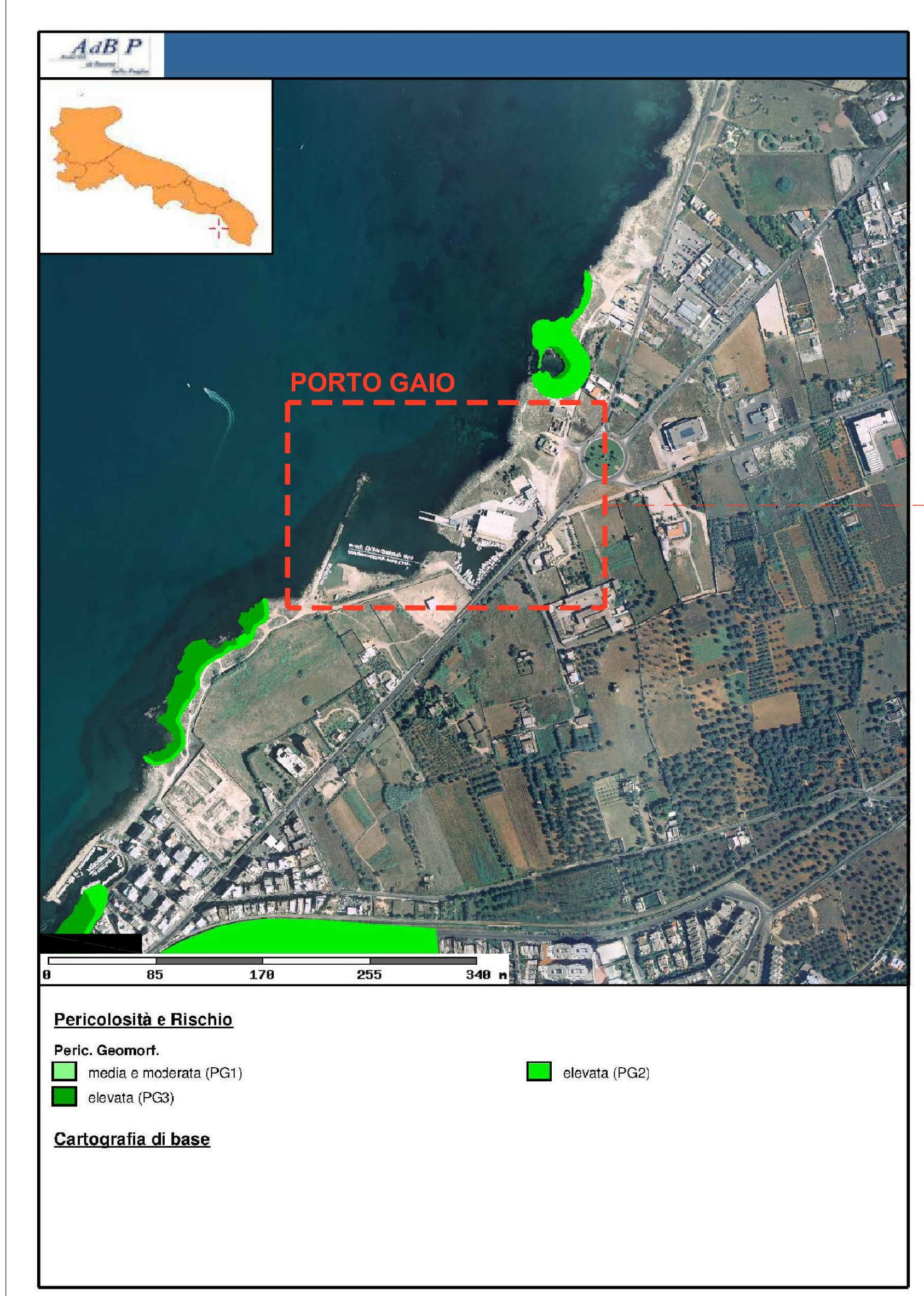
**PROGETTO DEFINITIVO**  
 Istanza Concessione Demaniale Marittima (D.P.R. 509/97 e L.R. n. 17/2015)  
 COMMITTENTE: Porto Gaio S.r.l.

**TITOLO TAVOLA UA02**  
 RELAZIONI INTERVENTO GENERALE  
 Inquadramento rispetto al Piano di Assetto Idrogeologico (PAI)

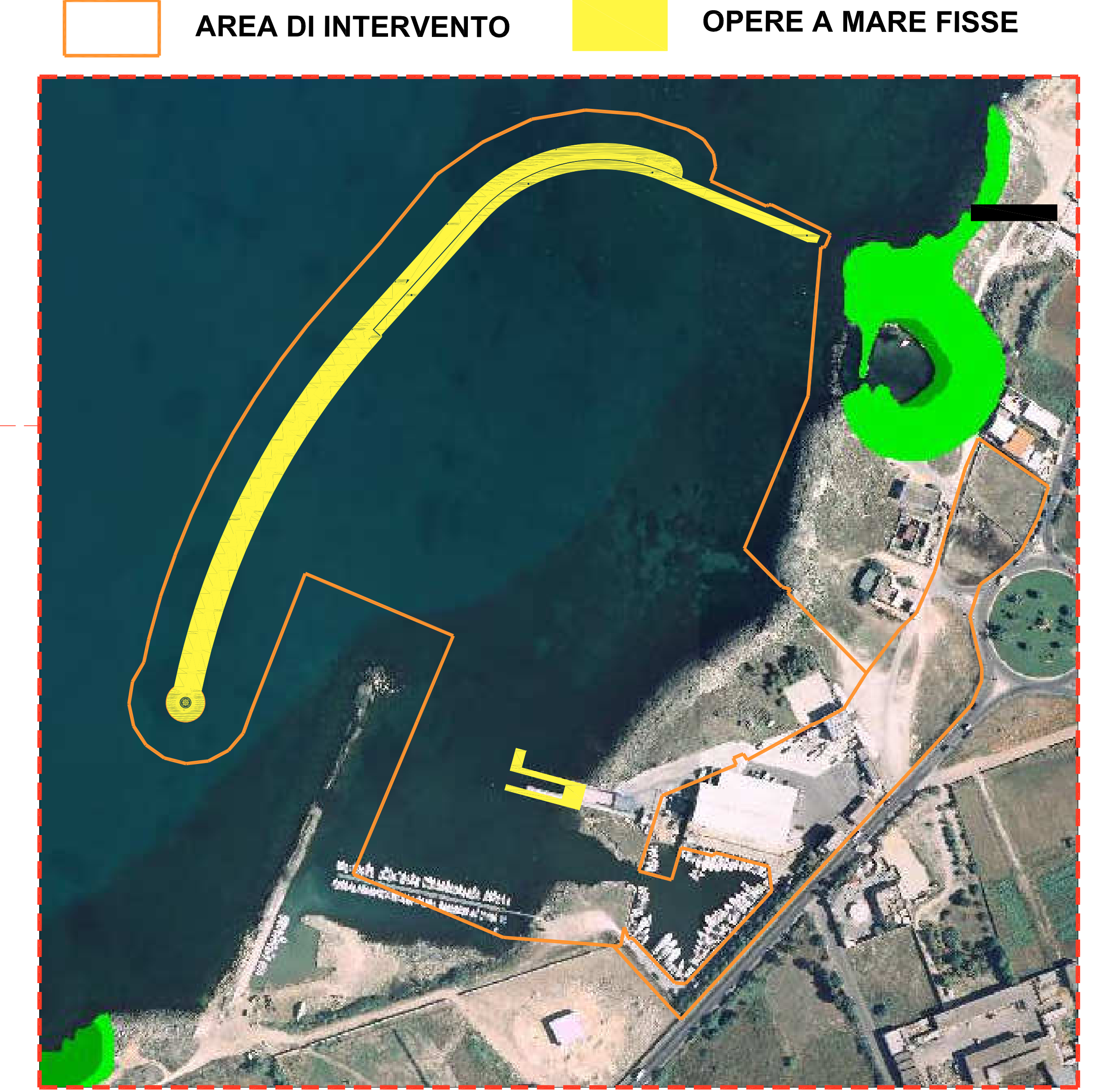
**PROGETTISTI**  
 OPERE PORTUALI, RETROPORTUALI MARITTIME E STUDIO DI IMPATTO AMBIENTALE  
 Ing. Mirarco Walter  
 Ing. Cariddi Pierpaolo  
 d\_progetti DONATI DELIA Associati  
 STUDIO IDRO-GEOLÓGICO E GEOMORFOLOGICO  
 geol. Gianfreda Francesco  
 STUDIO ARCHEOLOGICO  
 dott. Cossa Angelo  
 COLLABORATORE  
 Ing. Filleri Andrea

# PIANO ASSETTO IDROGEOLOGICO (AdB)

## VINCOLI GEOMORFOLOGICI

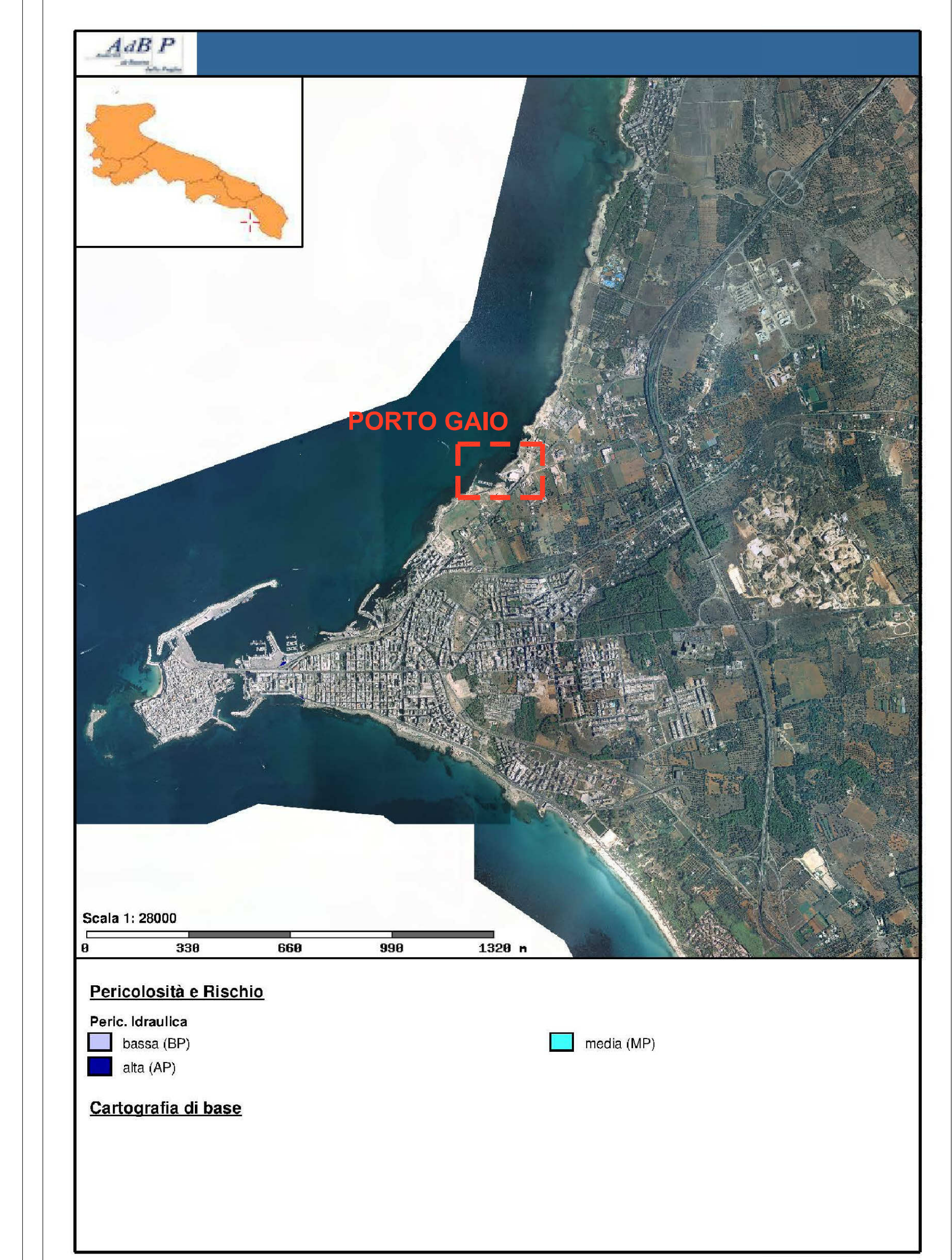


## VINCOLI IDRAULICI



1:2.000

## RISCHIO



## VINCOLI GEOMORFOLOGICI

