

REGIONE PUGLIA
CITTA' di GALLIPOLI
PROVINCIA DI LECCE

PROGETTO DI RIQUALIFICAZIONE CON AMPLIAMENTO DI PORTO GAIO
MARINA DI GALLIPOLI

PROGETTO DEFINITIVO
ISTANZA CONCESSIONE DEMANIALE MARITTIMA
L. 20.03.2017 n. 17 (D. 17.03.2017)
COMMITTENTE
Porto Gaio S.r.l.

TAVOLA VVF02 SCALA 1:200
TITOLO PREVENZIONE INCENDI
planimetria aree a terra con edifici e piano d'esodo

OPERE PORTUALI, RETROPORTRALI E MARITTIME E STUDIO DI IMPATTO AMBIENTALE
ing. Mirco Waller
ing. Calisto Tancredi
d. progetti DONATI D'ELIA Associati

PROGETTISTI
STUDIO IDRO-GEOMORFOLOGICO E GEOMORFOLOGICO
geol. Gianfranco Franceschi
STUDIO ARCHEOLOGICO
dott. Cosimio Angelo
COLLABORATORE
ing. Filippi Andrea

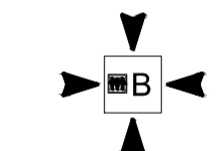
LEGENDA

	APPARECCHI SOTTOTENSIONE
	VIETATO USARE FIAMME LIBERE
	VIETATO ACCESSO AI NON ADDETTI
	IDRANTI UNI 45
	ATTACCO AUTOPOMPA VVF
	ESTINTORI A POLVERE
	SEGNALETICA VIE DI FUGA
	PERCORSO DI FUGA

EDIFICIO DEMOLITO E RICOSTRUITO

PUNTO XXXXXXXXXXXX
XXXX.....

ATTIVITA' RIENTRANTE NELL'ELENCO DI CUI AL D.P.R. N.151/2011



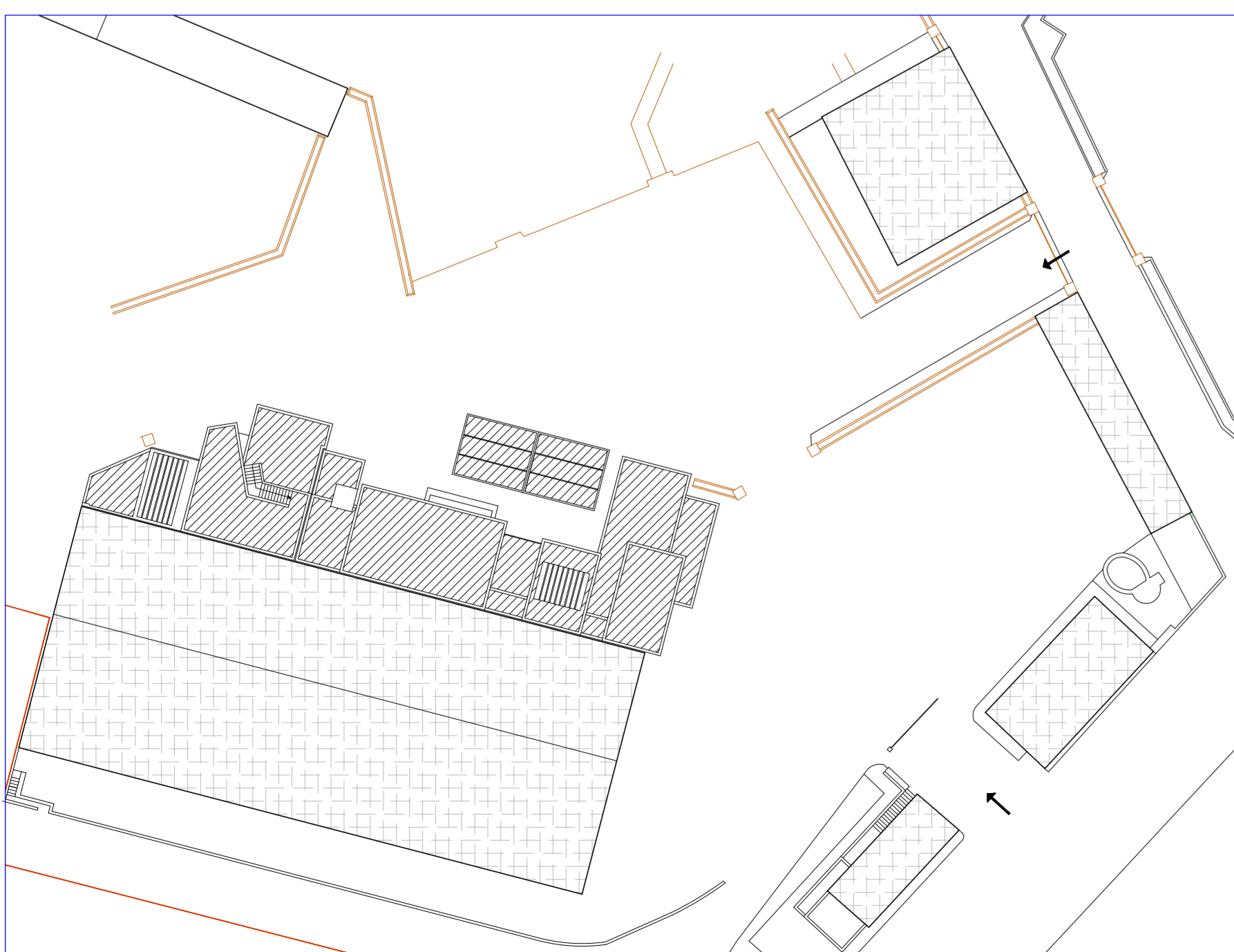
PUNTI DI RACCOLTA ESTERNI IN CASO DI INCENDIO



ATTIVITA' DI CUI AL D.P.R. N.151 / 2011 GIA' MUNITE DI CPI:
C.P.I. PROT.N.10635 DEL 28.04.2014
RINNOVATO IN DATA 26.04.2019 CON NOTA SUAP N.34278 DEL 07.05.2019



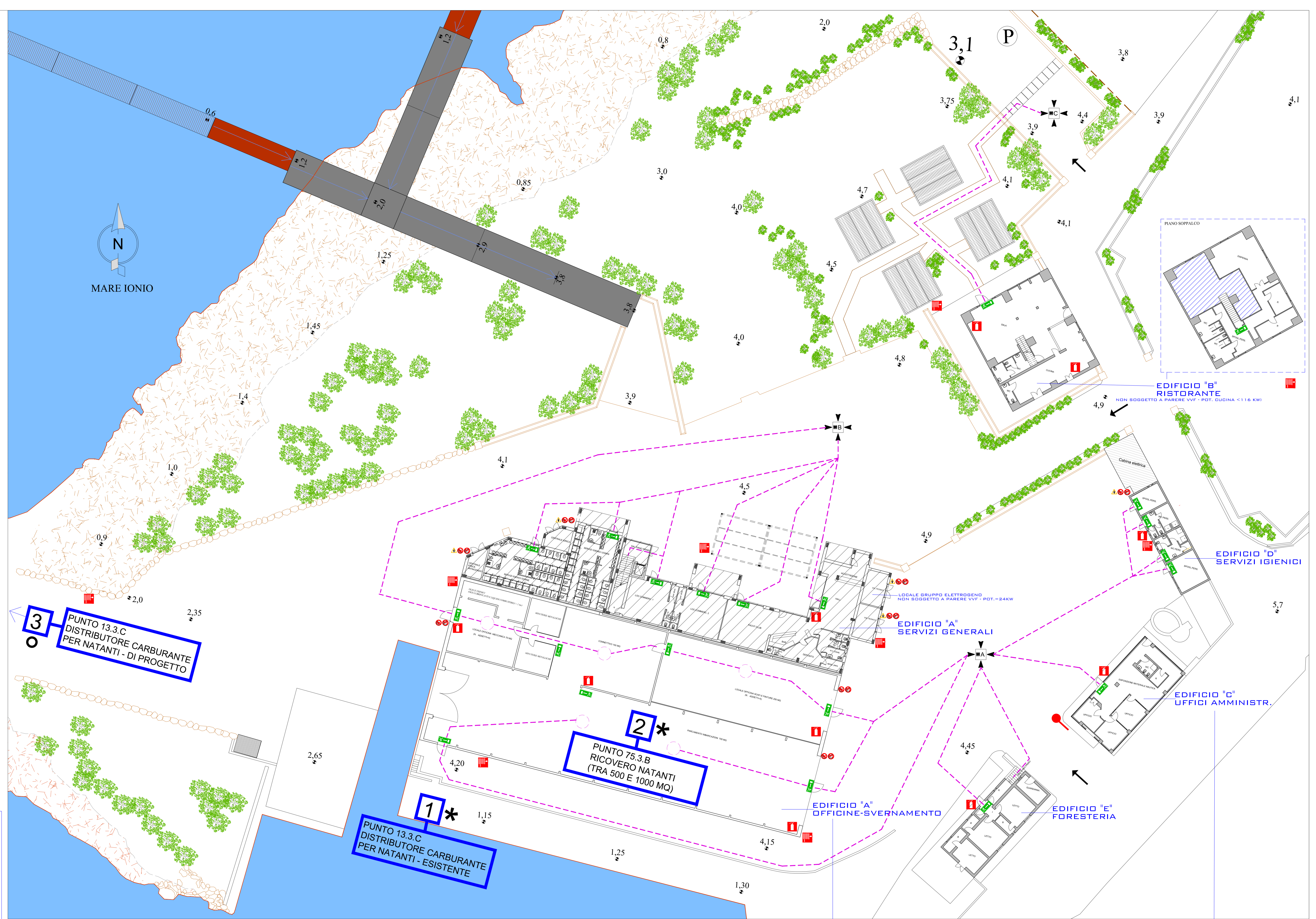
ATTIVITA' DI CUI AL D.P.R. N.151 / 2011 DI NUOVO INSEDIAMENTO



PLANIMETRIA 1:500

EDIFICI NON MODIFICATI

EDIFICI MODIFICATI



N.B. PER PIANTE, PROSPETTI E SEZIONI DEGLI EDIFICI IN SCALA 1:100 VEDI DA TAV.A04 A TAV.A08

