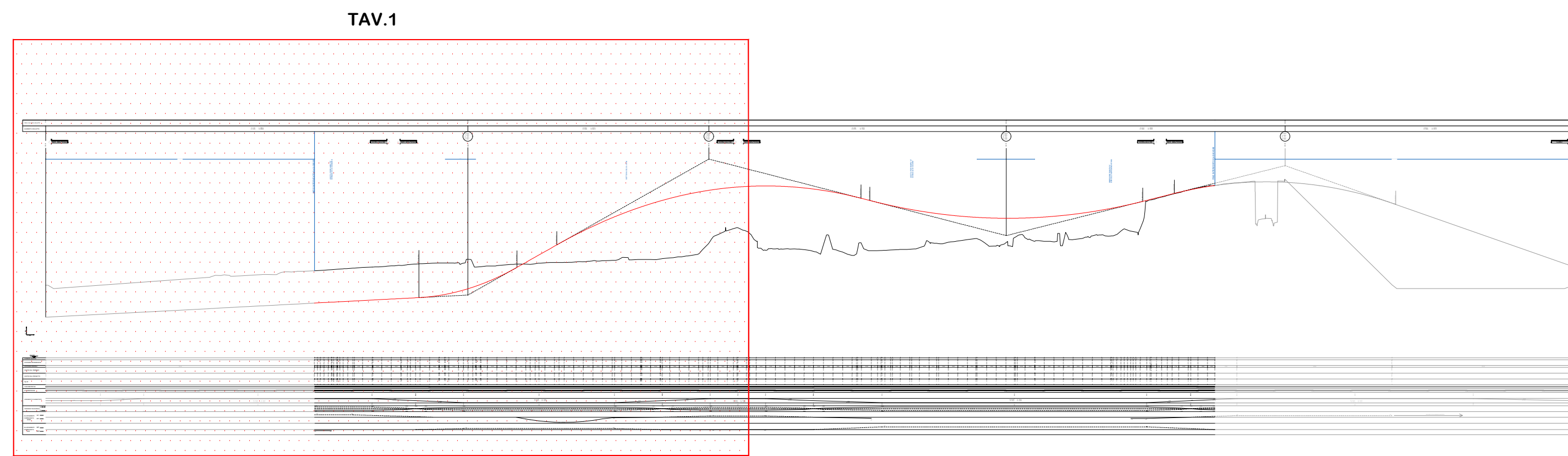
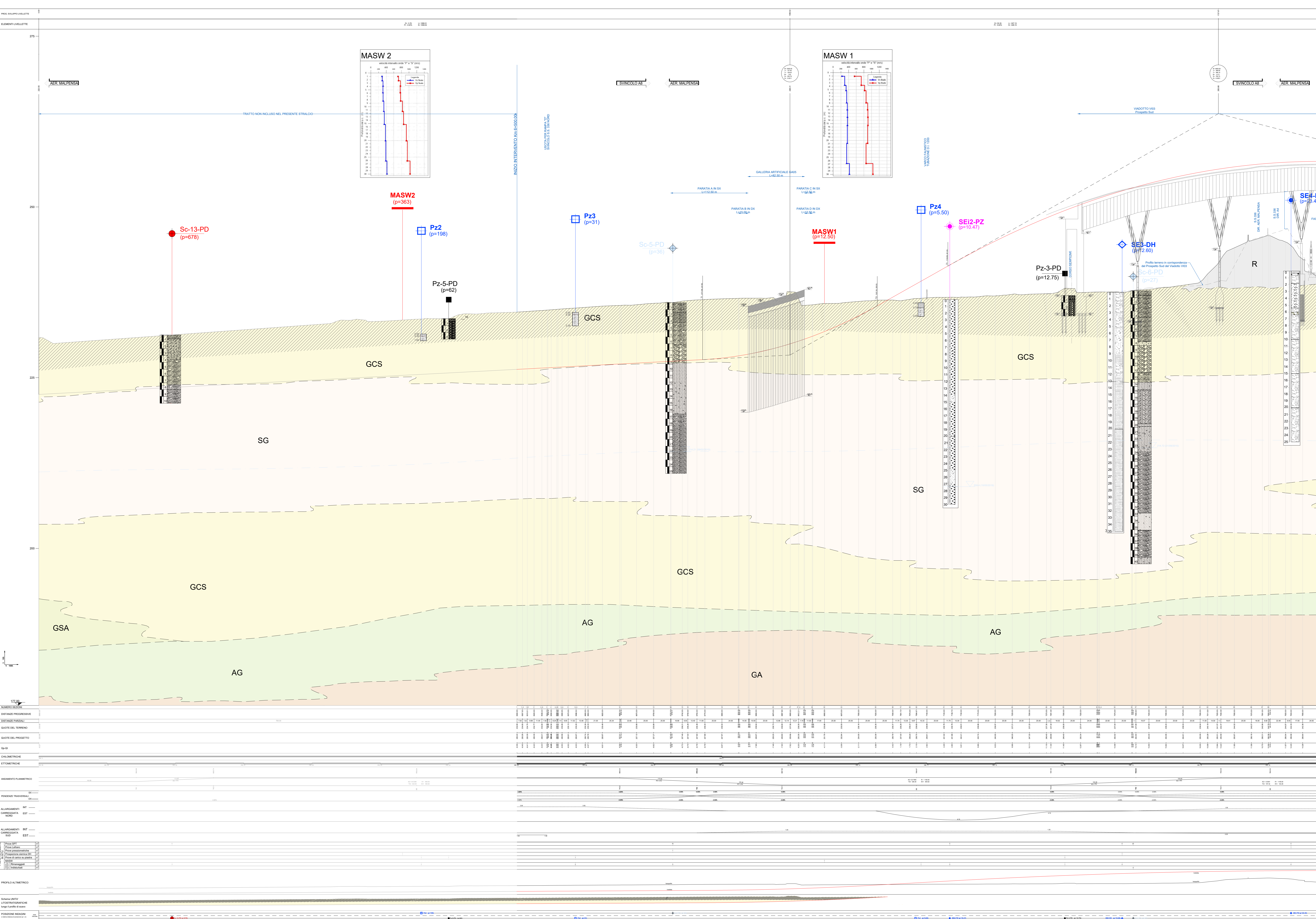
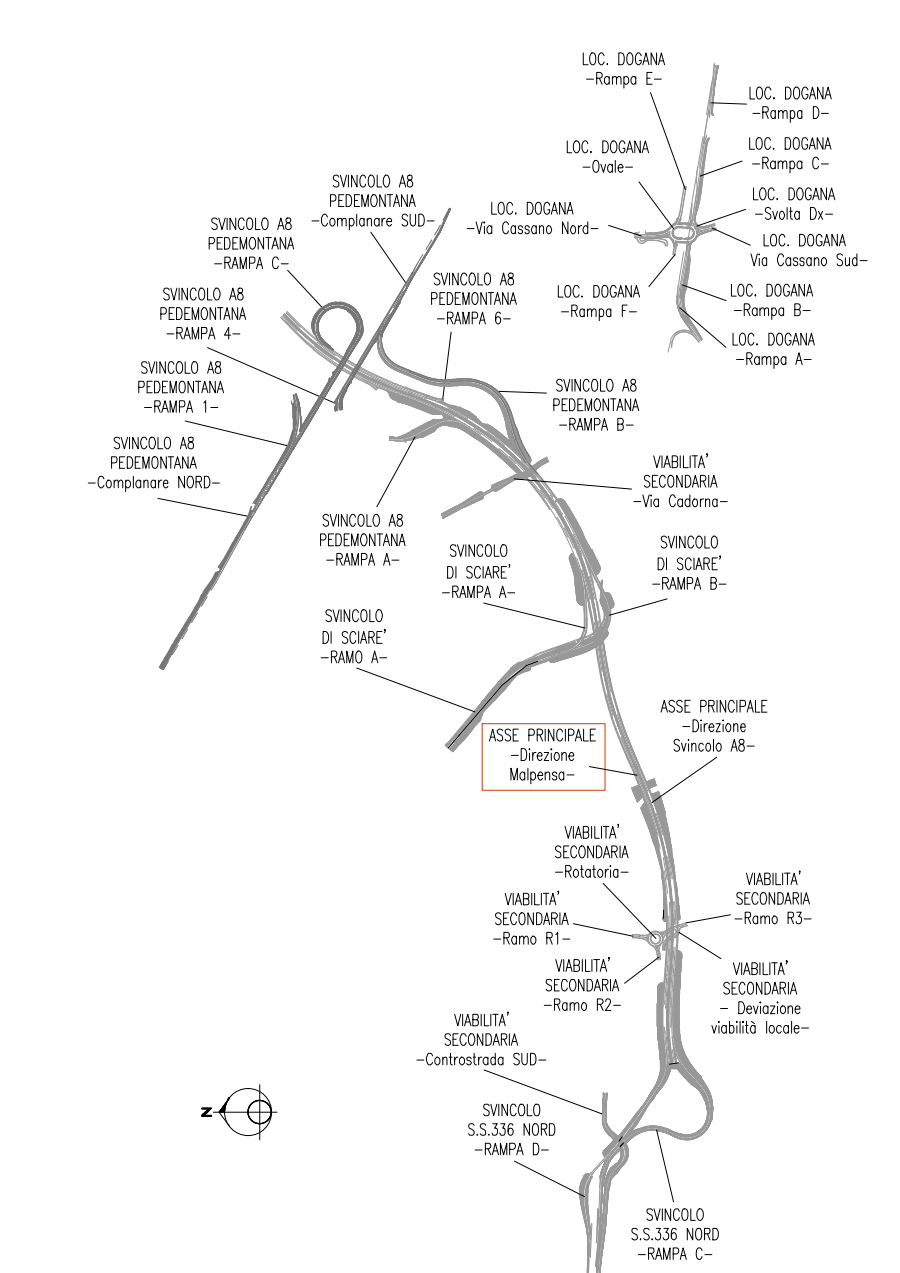


PROFILO CHIAVE



PIANTA CHIAVE



LEGENDA

Depositi di origine antropica

Depositi litologici

Depositi di frangimento

Simboli

PZ X (p=XXX)

INVESTIGAZIONE PRELIMINARE

INVESTIGAZIONE INTEGRATIVA - ANNO 2018

INVESTIGAZIONE INTEGRATIVA - ANNO 2019

ANAS S.p.A.
 Direzione Progettazione e Realizzazione Lavori

NUOVA S.S. 341 "GALLARATESE" - TRATTO DA SAMARATE A CONFINE CON LA PROVINCIA DI NOVARA - TRATTO NORD
 STRALCIO FUNZIONALE DAL KM 6+500 (SVINCOLO S.S. 336 NORD) AL KM 8+844 (SVINCOLO AUTOSTRADA A8) "BRETTELLA DI GALLARATE"

PROGETTO ESECUTIVO

STUDIO CORONA	ING. RENATO DEL PRETE	ECOPLAN	EE
ING. VALERIO DOTTI	ING. DANIELI DEL PRETE	ARCH. NIKOLAJI PASTR	ING. GABRIELI BIGNARDI
ING. RENATO VASSI	ING. LUIGI MONTERISI	ING. GIUSEPPE ARGENTI	DOTT. GEOL. DANIELI DI SIOLO

VISTO IL RESPONSABILE DEL PROCEDIMENTO

RESPONSABILE DELLA PRESTAZIONE SPECIALISTICA

IL PROGETTISTA FIRMATARIO DELLA PRESTAZIONE SPECIALISTICA

INGEGNERE

COORDINATORE DELLA SICUREZZA IN FASE DI PROGETTAZIONE

BA 15

B-GEOLOGIA E GEOTECNICA
 BA - GEOLOGIA
 Profilo geologico in asse Tavola 01 di 02

CODICE PROGETTO	NOME FILE	REVISIONE	SCALA
M1533	BA15_P00GEOGEOFP01.B.dwg	B	1:2000/1:200

PROGETTO	LIV. PROG.	N. PROG.	CODICE ELAB.
M1533	E	1801	P00GEOGEOFP01

REV.	DESCRIZIONE	DATA	REDDATO	VERIFICATO	APPROVATO
C	EMMISSIONE A SEGUITO DI ISTRUTTORIA INTERNA ANAS	MARZO 2021	PROF. ING. LUIGI MONTERISI	ING. VALERIO BIAETTI	ING. RENATO DEL PRETE
A	EMMISSIONE	MARZO 2020	PROF. ING. LUIGI MONTERISI	ING. VALERIO BIAETTI	ING. RENATO DEL PRETE