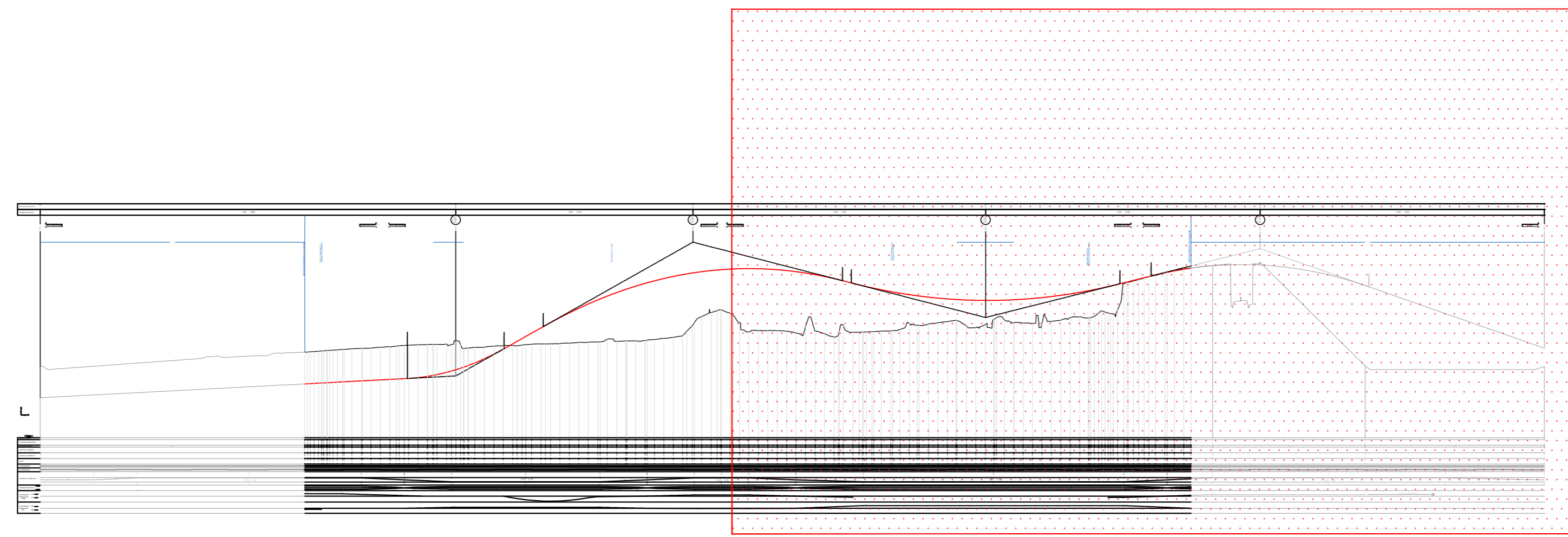
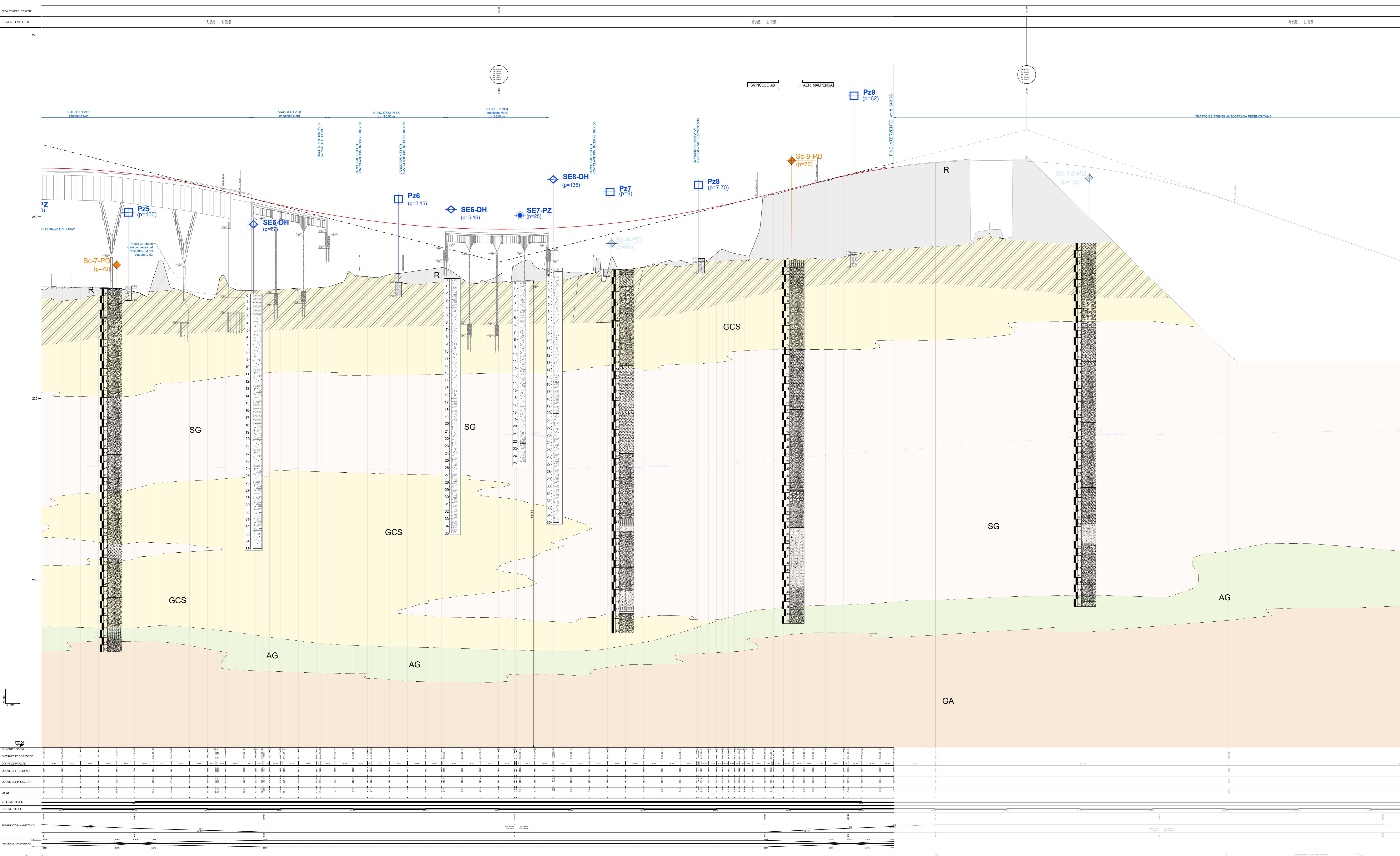
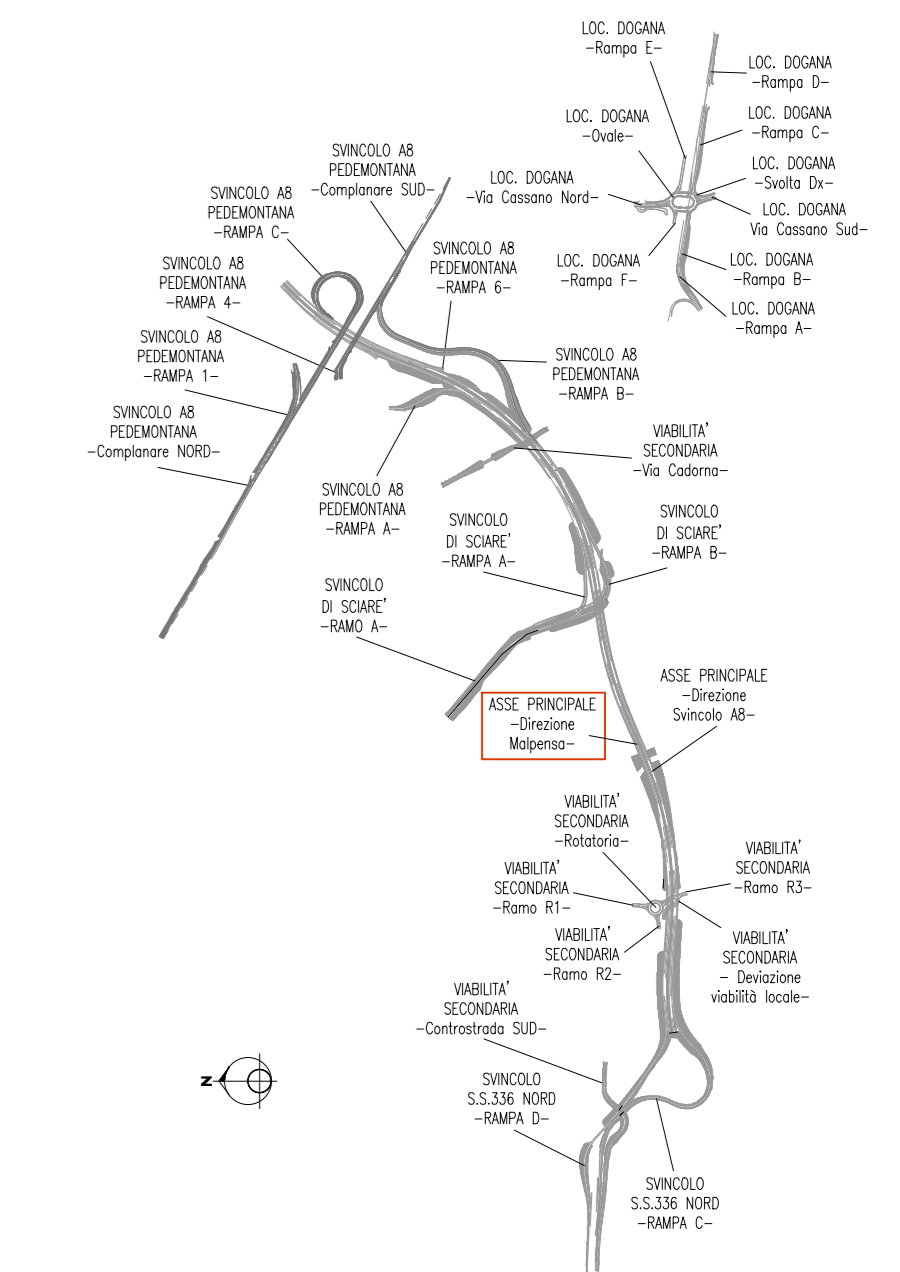


PROFILO CHIAVE

TAV.2



PIANTA CHIAVE



LEGENDA

Depositi di origine antropica

Depositi litologici

Depositi di transizione

Simboli

Indagini geotecniche

Indagini geotecniche integrative

Indagini geotecniche integrative

Indagini geotecniche integrative

ANAS S.p.A.
 Direzione Progettazione e Realizzazione Lavori

NUOVA S.S. 341 "GALLARATESE" - TRATTO DA SAMARATE A CONFINE CON LA PROVINCIA DI NOVARA - TRATTO NORD
STRALCIO FUNZIONALE DAL KM 6+500 (SVINCOLO S.S. 336 NORD) AL KM 8+844 (SVINCOLO AUTOSTRADA A8) "BRETTELLA DI GALLARATE"

PROGETTO ESECUTIVO

STUDIO CORONA	ING. RENATO DEL PRETE	ECOPLAN	ING. GIANLUIGI MONTERISI
ING. RENATO VIO	ING. VALERIO BIANCHI	SETAC	ING. GIUSEPPE ARKE
ING. MASSIMO RIVERA	ING. LUIGI MONTERISI	ARKE	ING. GIANLUIGI MONTERISI
ING. GIANLUIGI MONTERISI	ING. GIANLUIGI MONTERISI	ING. GIANLUIGI MONTERISI	ING. GIANLUIGI MONTERISI

VISTO IL RESPONSABILE DEL PROCEDIMENTO
 RESPONSABILE DELL'INTEGRAZIONE DELLE PRESENTAZIONI SPECIALISTICHE
 IL PROGETTISTA FIRMATARIO DELLA PRESTAZIONE
 GEOLOGO
 COORDINATORE DELLA SICUREZZA IN FASE DI PROGETTAZIONE

BA 16
B-GEOLOGIA E GEOTECNICA
 BA - GEOLOGIA
 Profilo geologico in asse Tavola 02 di 02

CODICE PROGETTO	NOME FILE	REVISIONE	SCALA
M1533	BA16_P00GE00GEOFP02.B.dwg	B	1:2000/1:200
PROGETTO	LIV. PROG.	N. PROG.	
MARZO 2021			
MARZO 2020			
REV.	DESCRIZIONE	DATA	REDDATTO
A	EMMISSIONE A SEGUITO DI ISTRUTTORIA INTERNA ANAS	MARZO 2021	ING. LUIGI MONTERISI
B		MARZO 2020	ING. VALERIO BIANCHI
			ING. GIANLUIGI MONTERISI
			ING. RENATO DEL PRETE
			ING. GIANLUIGI MONTERISI
			ING. GIANLUIGI MONTERISI