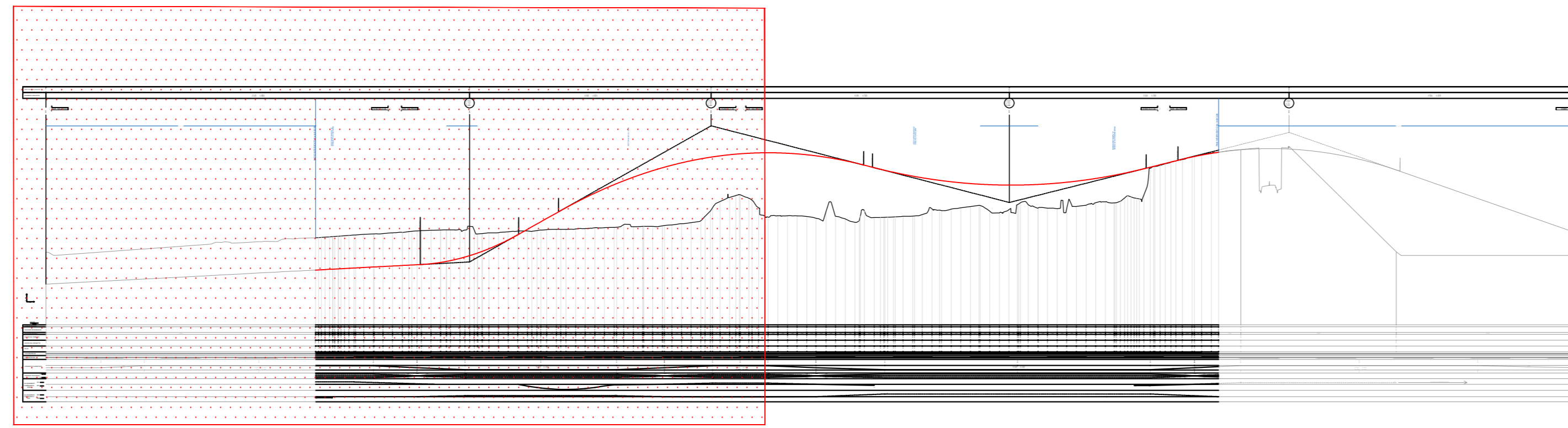
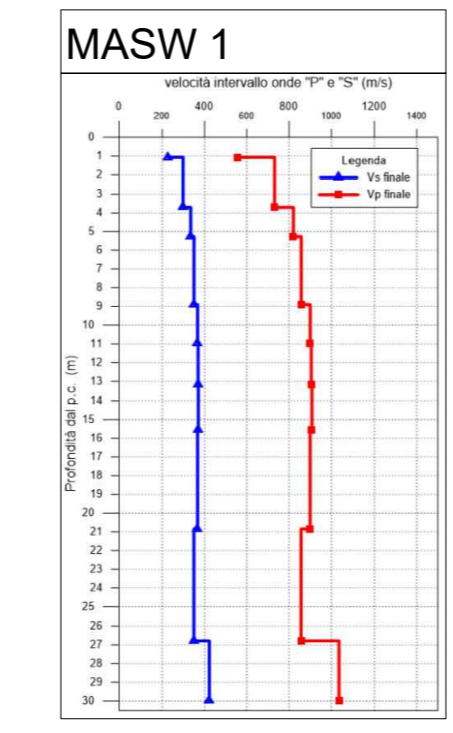
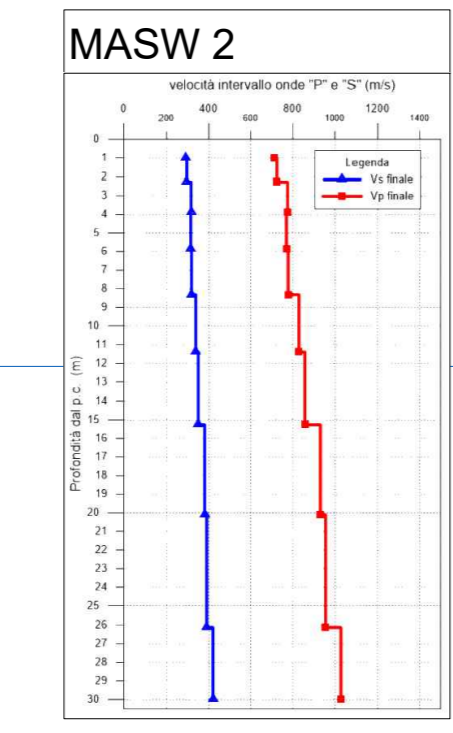
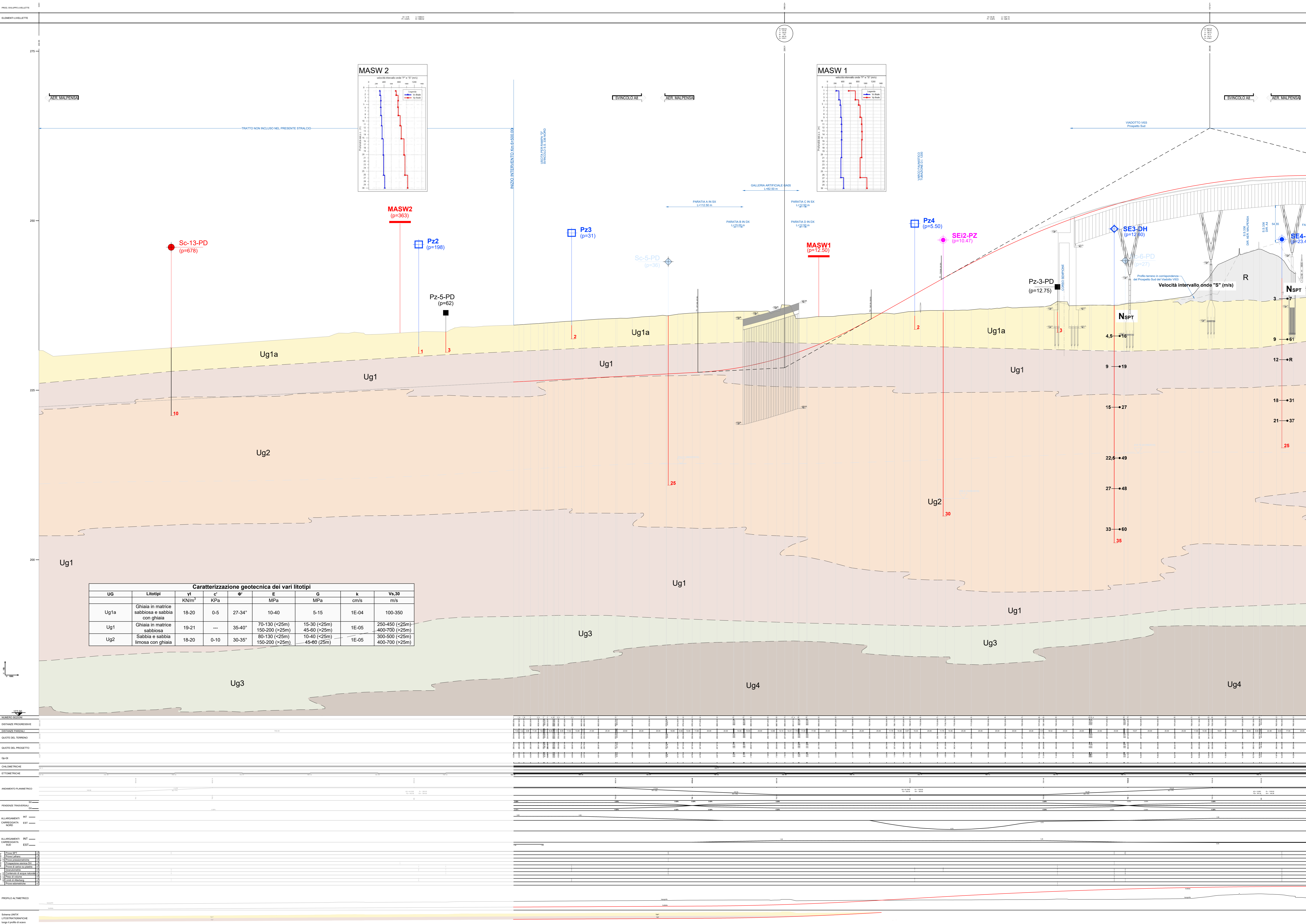
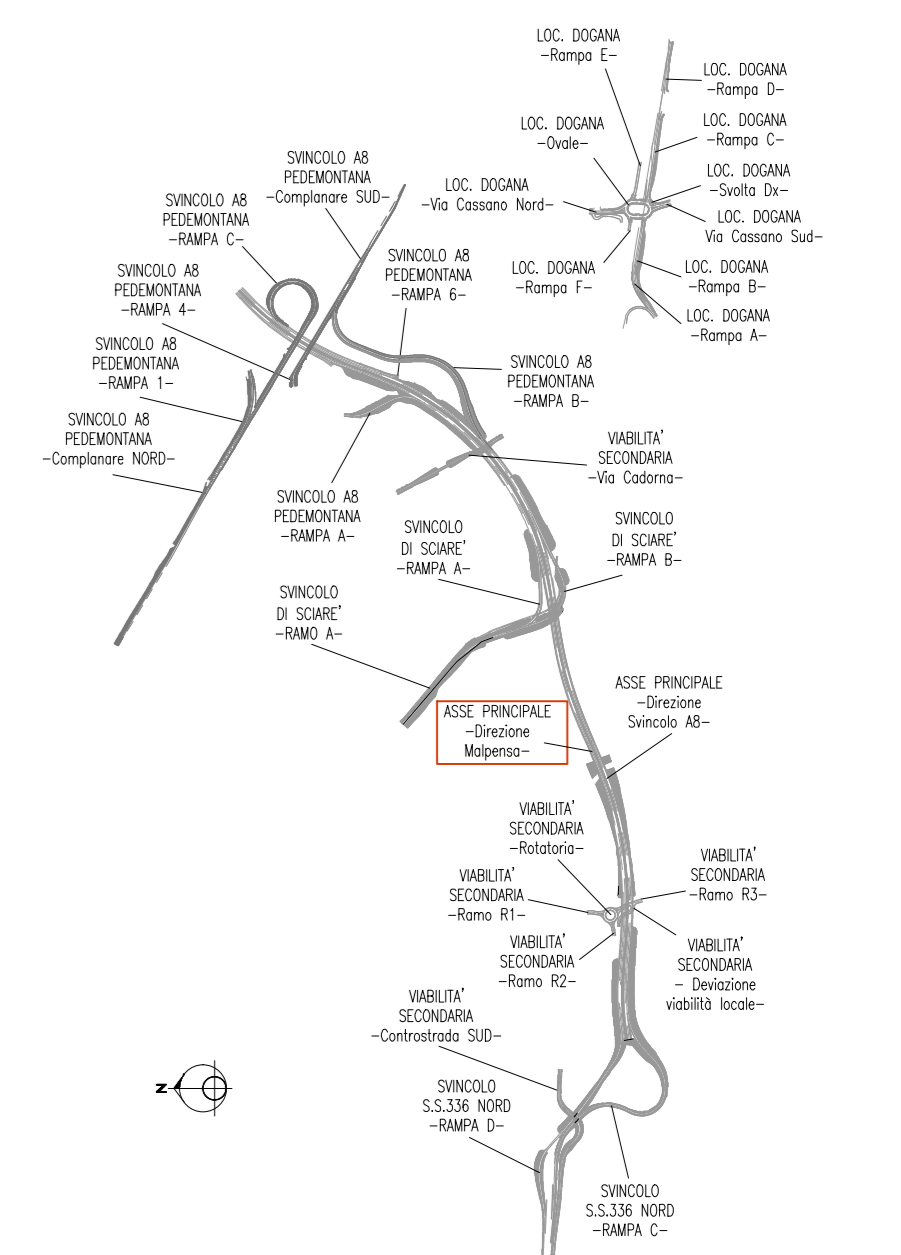


PROFILO CHIAVE

TAV.1



PIANTA CHIAVE



**Caratterizzazione geotecnica dei vari litotipi**

UG	Litotipi	$\gamma$ kN/m <sup>3</sup>	$c$ kPa	$\phi$	$E$ MPa	$G$ MPa	$k$ cm/s	$V_{s,30}$ m/s
Ug1a	Ghiaia in matrice sabbiosa e sabbia con ghiaia	18-20	0-5	27-34°	10-40	5-15	1E-04	100-350
Ug1	Ghiaia in matrice sabbiosa	18-21	---	35-40°	70-130 (<25m) 150-200 (>25m)	15-30 (<25m) 45-60 (>25m)	1E-05	250-450 (<25m) 400-700 (>25m)
Ug2	Sabbia e sabbia limosa con ghiaia	18-20	0-10	30-35°	80-130 (<25m) 150-200 (>25m)	10-40 (<25m) 45-60 (>25m)	1E-05	300-500 (<25m) 400-700 (>25m)

**LEGENDA**

Depositi di origine antropica

Depositi litologici

Depositi di transizione

Simboli

PZ X

INVESTIGAZIONI PERIODICHE

INVESTIGAZIONI INTEGRATIVE

INVESTIGAZIONI INTEGRATIVE

**ANAS S.p.A.**  
Direzione Progettazione e Realizzazione Lavori

NUOVA S.S. 341 "GALLARATESE" - TRATTO DA SAMARATE A CONFINE CON LA PROVINCIA DI NOVARA - TRATTO NORD  
STRALCIO FUNZIONALE DAL KM 6+500 (SVINCOLO S.S. 336 NORD) AL KM 8+844 (SVINCOLO AUTOSTRADA A8) "BRETTELLA DI GALLARATE"

**PROGETTO ESECUTIVO**

STUDIO CORONA, UNING, SETAC, ARKE, BOIT, G60, DAMO & LU

**B-GEOLOGIA E GEOTECNICA**  
BB - GEOTECNICA  
Profilo geotecnico in asse - Tavola 01 di 02

BB 07

CODICE PROGETTO: M1533 E 1801  
NOME FILE: BB07\_T00GE00GETFP01\_B.dwg  
REVISIONE: B  
SCALA: 1:2000/1:200

EMMISSIONE: MARZO 2020  
REDAZIONE: ING. LUIGI MONTERISI  
VERIFICATO: ING. VALERIO BAIETTI  
APPROVATO: ING. RENATO DEL PRETE