

**NUOVA S.S. 341 "GALLARATESE" - TRATTO DA SAMARATE A CONFINE
CON LA PROVINCIA DI NOVARA - TRATTO NORD**

**STRALCIO FUNZIONALE DAL KM 6+500 (SVINCOLO S.S. 336 NORD)
AL KM 8+844 (SVINCOLO AUTOSTRADA A8)
"BRETELLA DI GALLARATE"**

PROGETTO ESECUTIVO

 Ing. Renato Vaira (Ordine degli Ingg. di Torino e Provincia n° 4863 W)	 Ing. Valerio Bajetti Ordine degli Ingg. di Roma e provincia n° A-28211	ING. RENATO DEL PRETE Ing. Renato Del Prete Ordine degli Ingg. di Bari e provincia n° 5073	 Arch. Nicoletta Frattini Ordine degli Arch. di Torino e provincia n° A-8433	 Ing. Gabriele Incecchi Ordine degli Ingg. di Roma e provincia n° A-12102
	CONSORZIO UNING Società designata: GA&M Prof. Ing. Matteo Ranieri Ordine degli Ingg. di Bari e provincia n° 1137	SETAC Srl Servizi & Engineering Trasporti Ambiente Costruzioni Prof. Ing. Luigi Monterisi Ordine degli Ingg. di Bari e provincia n° 1771	ARKE' INGEGNERIA S.r.l. Via Impresatore Trabiano n° 70126 Bari Ing. Gioacchino Angarano Ordine degli Ingg. di Bari e provincia n° 5970	DOTT. GEOL. DANILLO GALLO Dott. Geol. Danilo Gallo Ordine dei Geologi della Regione Puglia n° 588
VISTO: IL RESPONSABILE DEL PROCEDIMENTO Dott. Ing. Giancarlo LUONGO	RESPONSABILE INTEGRAZIONE DELLE PRESTAZIONI SPECIALISTICHE  Ing. Renato DEL PRETE	IL PROGETTISTA FIRMATARIO DELLA PRESTAZIONE  Ing. Valerio BAJETTI	GEOLOGO  Prof. Ing. Geol. Luigi MONTERISI	COORDINATORE DELLA SICUREZZA IN FASE DI PROGETTAZIONE  Ing. Gaetano RANIERI

C 002

C-RILIEVI TOPOGRAFICI

SCHEDE MONOGRAFICHE DEI PUNTI

CODICE PROGETTO PROGETTO LIV. PROG. N. PROG. MI533 E 1801		NOME FILE C002_T00SG00CRTRE02_A.dwg		REVISIONE A	SCALA: -
CODICE ELAB.		T00SG00CRTRE02		A	
C					
B					
A	EMISSIONE	MARZO 2021	ING. GIUSEPPE CRISA'	ING. VALERIO BAJETTI	ING. RENATO DEL PRETE
REV.	DESCRIZIONE	DATA	REDATTO	VERIFICATO	APPROVATO



Strada Statale 341 "Gallaratese" - Tratto compreso tra l'autostrada A8 (bretella di Gallarate - svincolo interconnessione A8) e la strada statale 527 nel comune di Vanzaghello



Caposaldo PIC1

COORDINATE WGS84	φ 45° 38' 34.5241" N	λ 8° 49' 06.9876" E	QUOTA Ellissoidica 285,01
COORDINATE UTM fuso 32	EST 485864,30	NORD 5054391,07	QUOTA Ortometrica (s.l.m.) 239,86
COORDINATE Rettilinee Locali	EST 120291,85	NORD 241433,89	QUOTA Ortometrica (s.l.m.) 239,86

Descrizione: picchetto in acciaio ad aderenza migliorata

Ubicazione: infisso nel sottofondo in CLS della rotatoria



Foto aerea - Particolare

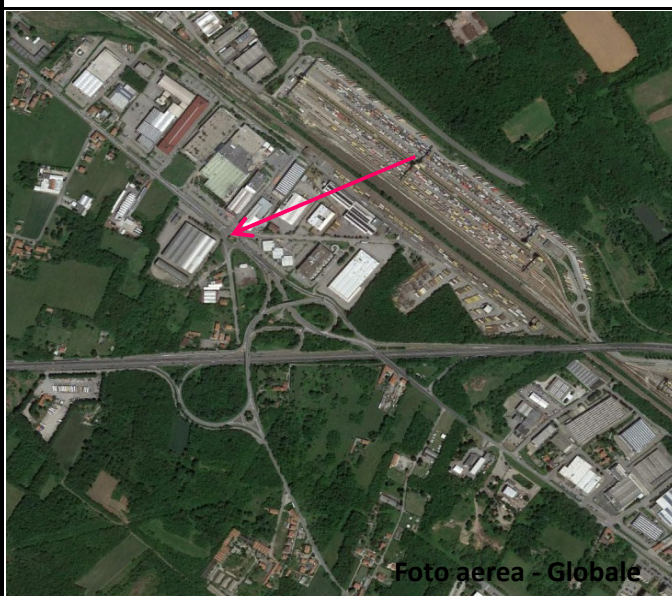


Foto aerea - Globale

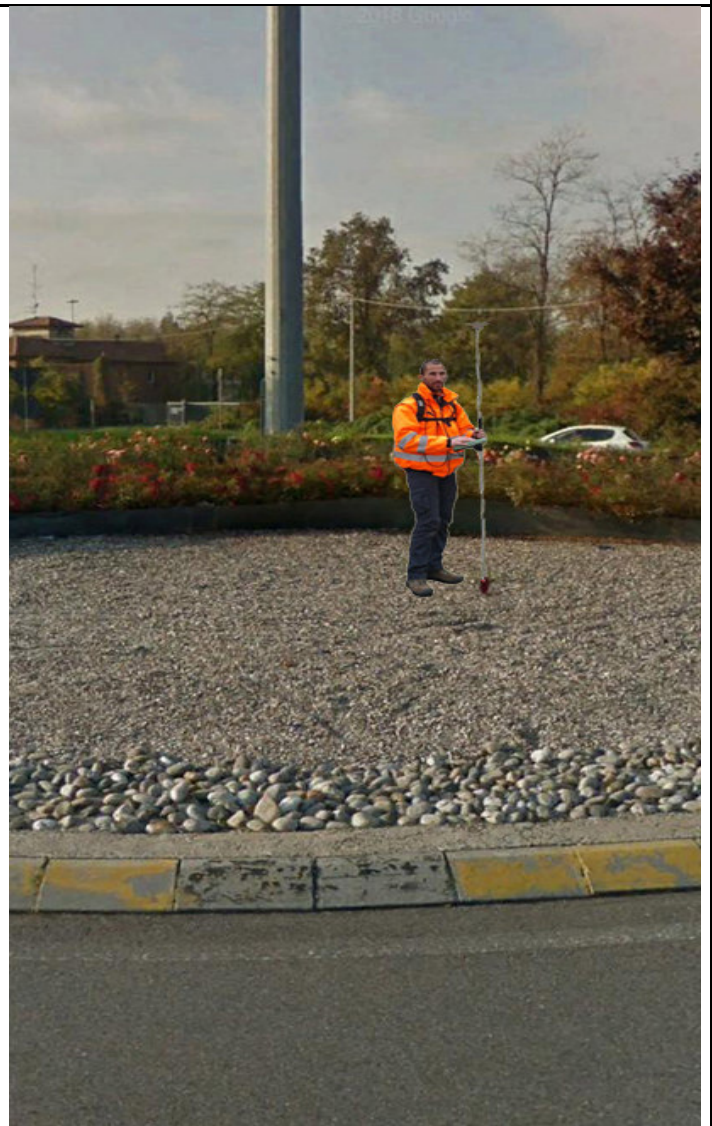


Foto Caposaldo



Strada Statale 341 "Gallaratese" - Tratto compreso tra l'autostrada A8 (bretella di Gallarate - svincolo interconnessione A8) e la strada statale 527 nel comune di Vanzaghello



Caposaldo V1

COORDINATE WGS84	φ 45° 38' 42.2655" N	λ 8° 50' 40.5831" E	QUOTA Ellissoidica 290,07
COORDINATE UTM fuso 32	EST 487890,81	NORD 5054625,72	QUOTA Ortometrica (s.l.m.) 244,90
COORDINATE Rettilinee Locali	EST 122319,15	NORD 241668,67	QUOTA Ortometrica (s.l.m.) 244,90

Descrizione: borchia ANAS circolare in acciaio

Ubicazione: infissa mediante resina epossidica nel cordolo lato strada



Foto aerea - Particolare

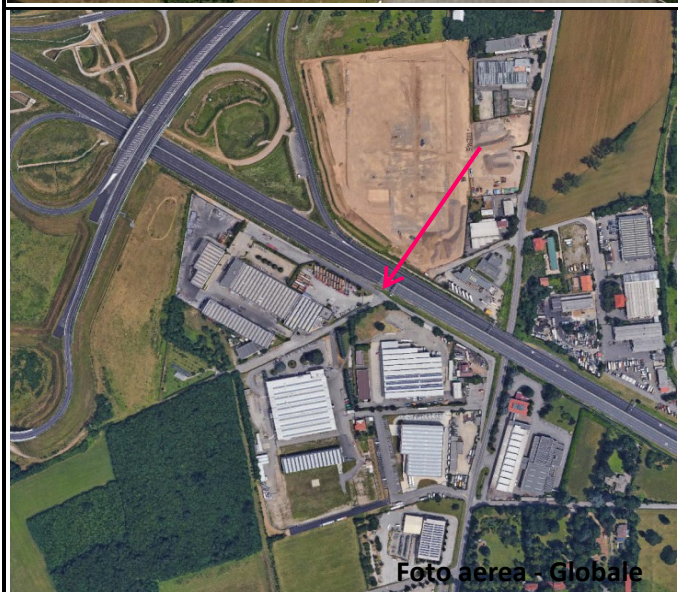


Foto aerea - Globale



Foto Caposaldo



Strada Statale 341 "Gallaratese" - Tratto compreso tra l'autostrada A8 (bretella di Gallarate - svincolo interconnessione A8) e la strada statale 527 nel comune di Vanzaghello



Caposaldo V2

COORDINATE WGS84	φ 45° 38' 45.1466" N	λ 8° 50' 32.9606" E	QUOTA Ellissoidica 290,14
COORDINATE UTM fuso 32	EST 487725,99	NORD 5054714,96	QUOTA Ortometrica (s.l.m.) 244,97
COORDINATE Rettilinee Locali	EST 122154,26	NORD 241757,94	QUOTA Ortometrica (s.l.m.) 244,97

Descrizione: borchia ANAS rettangolare in acciaio

Ubicazione: infissa mediante resina epossidica nel cordolo centrale della strada



Foto aerea - Particolare



Foto Caposaldo

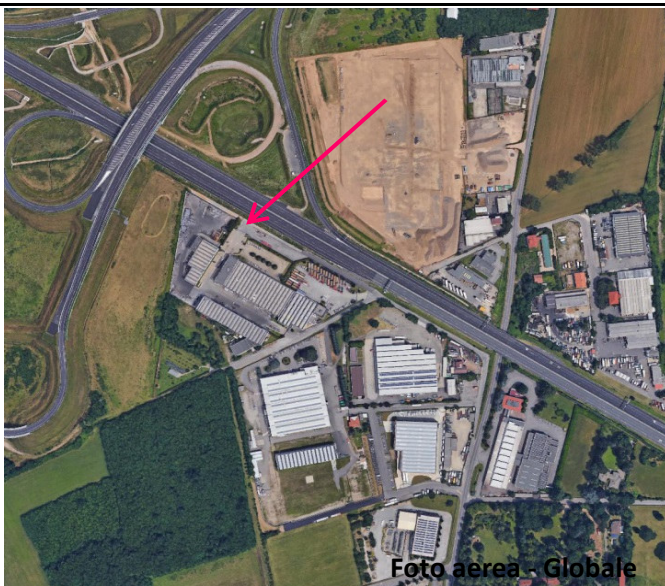


Foto aerea - Globale



Strada Statale 341 "Gallaratese" - Tratto compreso tra l'autostrada A8 (bretella di Gallarate - svincolo interconnessione A8) e la strada statale 527 nel comune di Vanzaghello



Caposaldo V3

COORDINATE WGS84	φ 45° 39' 04.9460" N	λ 8° 50' 51.7045" E	QUOTA Ellissoidica 295,76
COORDINATE UTM fuso 32	EST 488132,88	NORD 5055325,21	QUOTA Ortometrica (s.l.m.) 250,60
COORDINATE Rettilinee Locali	EST 122561,30	NORD 242368,42	QUOTA Ortometrica (s.l.m.) 250,60

Descrizione: borchia ANAS circolare in acciaio

Ubicazione: infissa mediante resina epossidica nel muretto in CLS antistante il monumento ai caduti

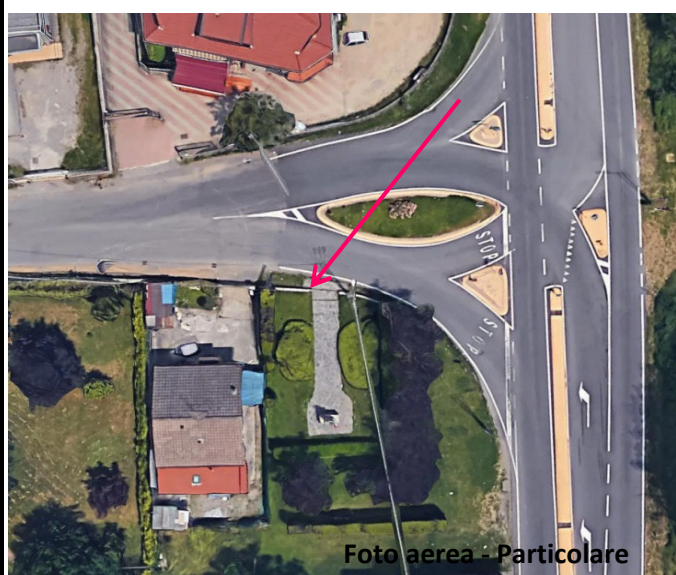


Foto aerea - Particolare

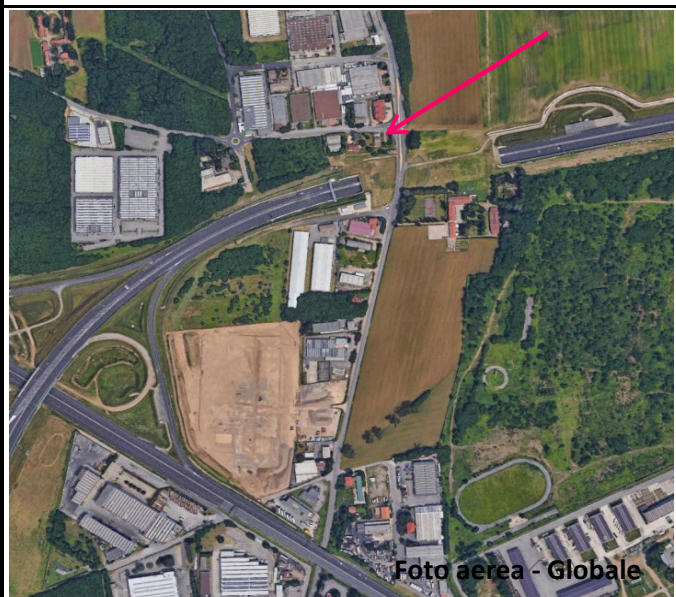


Foto aerea - Globale



Foto Caposaldo



Strada Statale 341 "Gallaratese" - Tratto compreso tra l'autostrada A8 (bretella di Gallarate - svincolo interconnessione A8) e la strada statale 527 nel comune di Vanzaghello



Caposaldo CHG1

COORDINATE WGS84	φ 45° 38' 18.0069" N	λ 8° 50' 44.3636" E	QUOTA Ellissoidica 285,99
COORDINATE UTM fuso 32	EST 487971,21	NORD 5053876,92	QUOTA Ortometrica (s.l.m.) 240,82
COORDINATE Rettilinee Locali	EST 122399,57	NORD 240919,57	QUOTA Ortometrica (s.l.m.) 240,82

Descrizione: chiodo in acciaio con rondella cadmiata

Ubicazione: infisso nel cordolo in CLS dell'isola di traffico della rotatoria

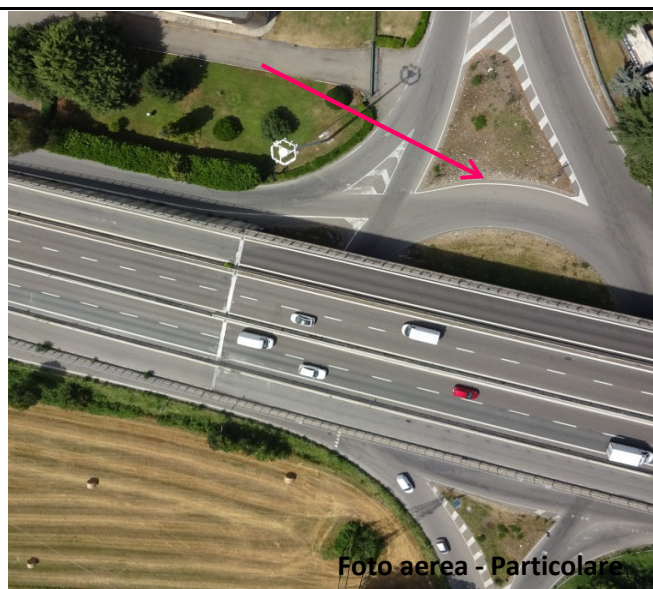


Foto aerea - Particolare

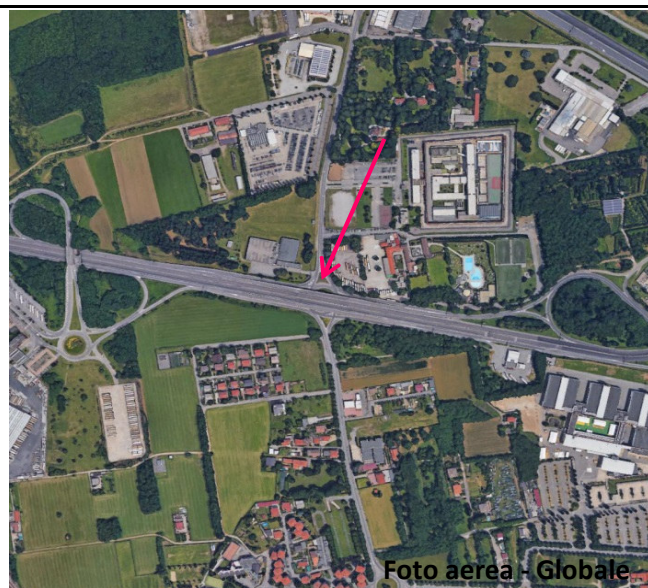


Foto aerea - Globale



Foto Caposaldo



Strada Statale 341 "Gallaratese" - Tratto compreso tra l'autostrada A8 (bretella di Gallarate - svincolo interconnessione A8) e la strada statale 527 nel comune di Vanzaghello



Caposaldo CHG2

COORDINATE WGS84	φ 45° 38' 15.9830" N	λ 8° 50' 44.5923" E	QUOTA Ellissoidica 285,55
COORDINATE UTM fuso 32	EST 487976,04	NORD 5053814,45	QUOTA Ortometrica (s.l.m.) 285,55
COORDINATE Rettilinee Locali	EST 122404,40	NORD 240857,07	QUOTA Ortometrica (s.l.m.) 240,38

Descrizione: chiodo in acciaio zigrinato tipo *survey point*

Ubicazione: infisso nell'asfalto della rotatoria

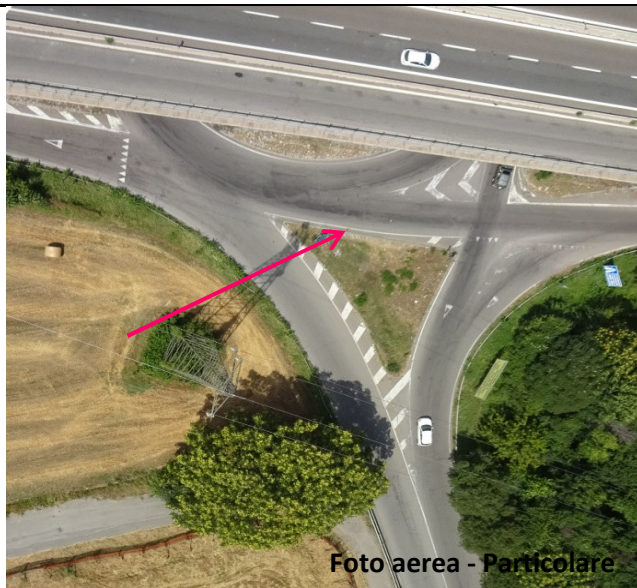


Foto aerea - Particolare



Foto aerea - Globale



Foto Caposaldo



Strada Statale 341 "Gallaratese" - Tratto compreso tra l'autostrada A8 (bretella di Gallarate - svincolo interconnessione A8) e la strada statale 527 nel comune di Vanzaghello



Caposaldo CHG3

COORDINATE WGS84	φ 45° 38' 36.2490" N	λ 8° 50' 14.6926" E	QUOTA Ellissoidica 288,30
COORDINATE UTM fuso 32	EST 487330,01	NORD 5054441,16	QUOTA Ortometrica (s.l.m.) 243,13
COORDINATE Rettilinee Locali	EST 121758,12	NORD 241484,03	QUOTA Ortometrica (s.l.m.) 243,13

Descrizione: chiodo in acciaio con rondella cadmiata

Ubicazione: infisso nel basamento in CLS della recinzione autostradale



Foto aerea - Particolare



Foto aerea - Globale



Foto Caposaldo



Strada Statale 341 "Gallaratese" - Tratto compreso tra l'autostrada A8 (bretella di Gallarate - svincolo interconnessione A8) e la strada statale 527 nel comune di Vanzaghello



Caposaldo CHG7

COORDINATE WGS84	φ 45° 38' 26.2552" N	λ 8° 48' 11.1152" E	QUOTA Ellissoidica 278,52
COORDINATE UTM fuso 32	EST 484654,20	NORD 5054138,74	QUOTA Ortometrica (s.l.m.) 233,34
COORDINATE Rettilinee Locali	EST 119081,29	NORD 241181,49	QUOTA Ortometrica (s.l.m.) 233,34

Descrizione: chiodo in acciaio con rondella cadmiata

Ubicazione: infisso nella pavimentazione stradale di Via 22 Marzo



Foto aerea - Particolare



Foto aerea - Globale



Foto Caposaldo



Strada Statale 341 "Gallaratese" - Tratto compreso tra l'autostrada A8 (bretella di Gallarate - svincolo interconnessione A8) e la strada statale 527 nel comune di Vanzaghello



Caposaldo CHG8

COORDINATE WGS84	φ 45° 38' 26.1843" N	λ 8° 48' 17.0569" E	QUOTA Ellissoidica 279,34
COORDINATE UTM fuso 32	EST 484782,82	NORD 5054136,24	QUOTA Ortometrica (s.l.m.) 234,16
COORDINATE Rettilinee Locali	EST 119209,96	NORD 241178,99	QUOTA Ortometrica (s.l.m.) 234,16

Descrizione: chiodo in acciaio con rondella cadmiata

Ubicazione: infisso nella pavimentazione stradale di Via 22 Marzo



Foto aerea - Particolare



Foto aerea - Globale



Foto Caposaldo



Strada Statale 341 "Gallaratese" - Tratto compreso tra l'autostrada A8 (bretella di Gallarate - svincolo interconnessione A8) e la strada statale 527 nel comune di Vanzaghello



Caposaldo CHG101

COORDINATE WGS84	φ 45° 38' 50.4764" N	λ 8° 50' 24.3590" E	QUOTA Ellissoidica 292,88
COORDINATE UTM fuso 32	EST 487540,13	NORD 5054879,81	QUOTA Ortometrica (s.l.m.) 247,71
COORDINATE Rettilinee Locali	EST 121968,33	NORD 241922,86	QUOTA Ortometrica (s.l.m.) 247,71

Descrizione: chiodo in acciaio con rondella cadmiata

Ubicazione: infisso nel cordolo in CLS della autostrada A8



Foto aerea - Particolare



Foto Caposaldo



Foto aerea - Globale