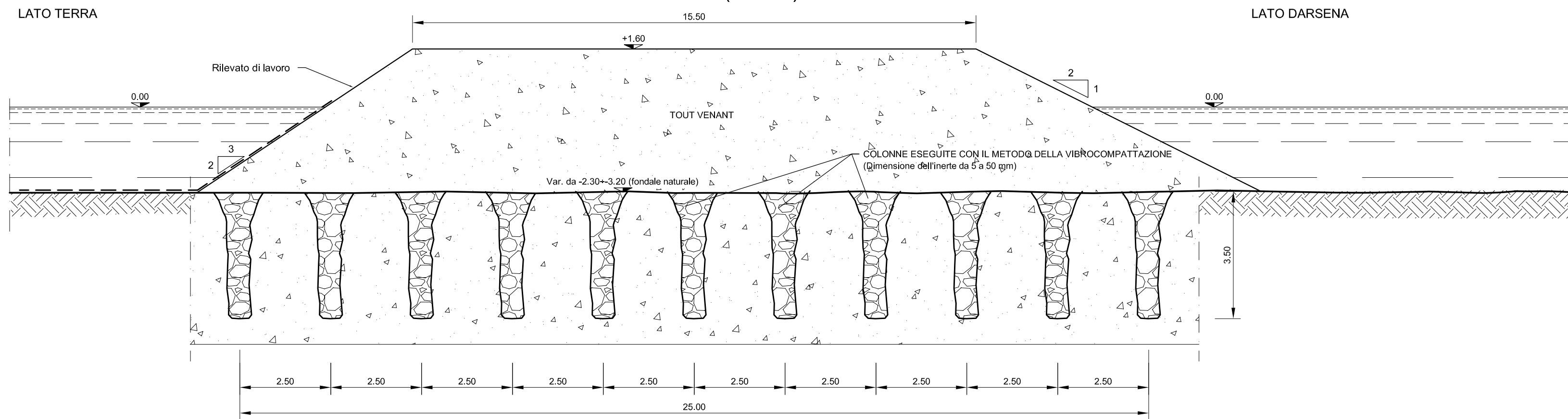
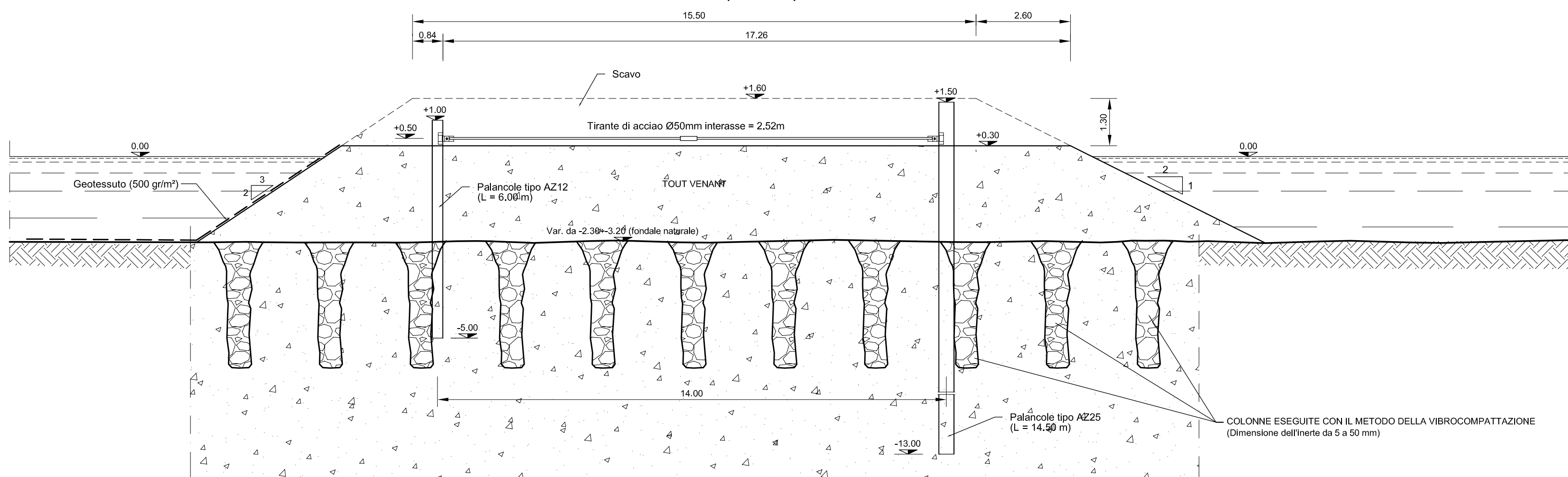


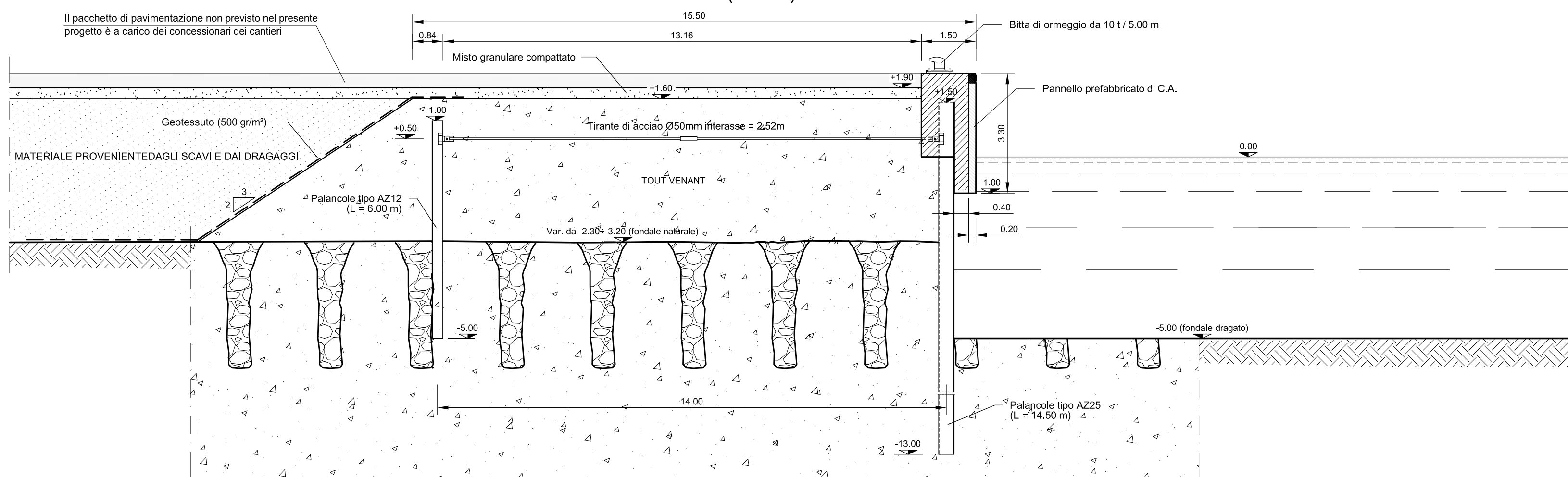
BANCHINA DI RIVA
SEZIONE A - A (Fase 1)



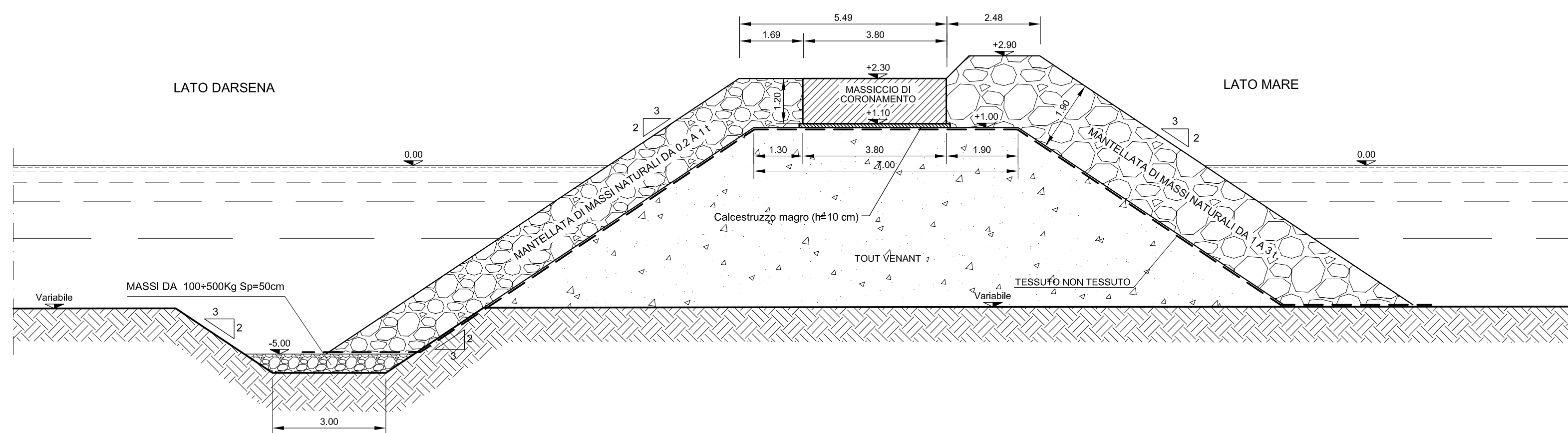
BANCHINA DI RIVA
SEZIONE A - A (Fase 2)



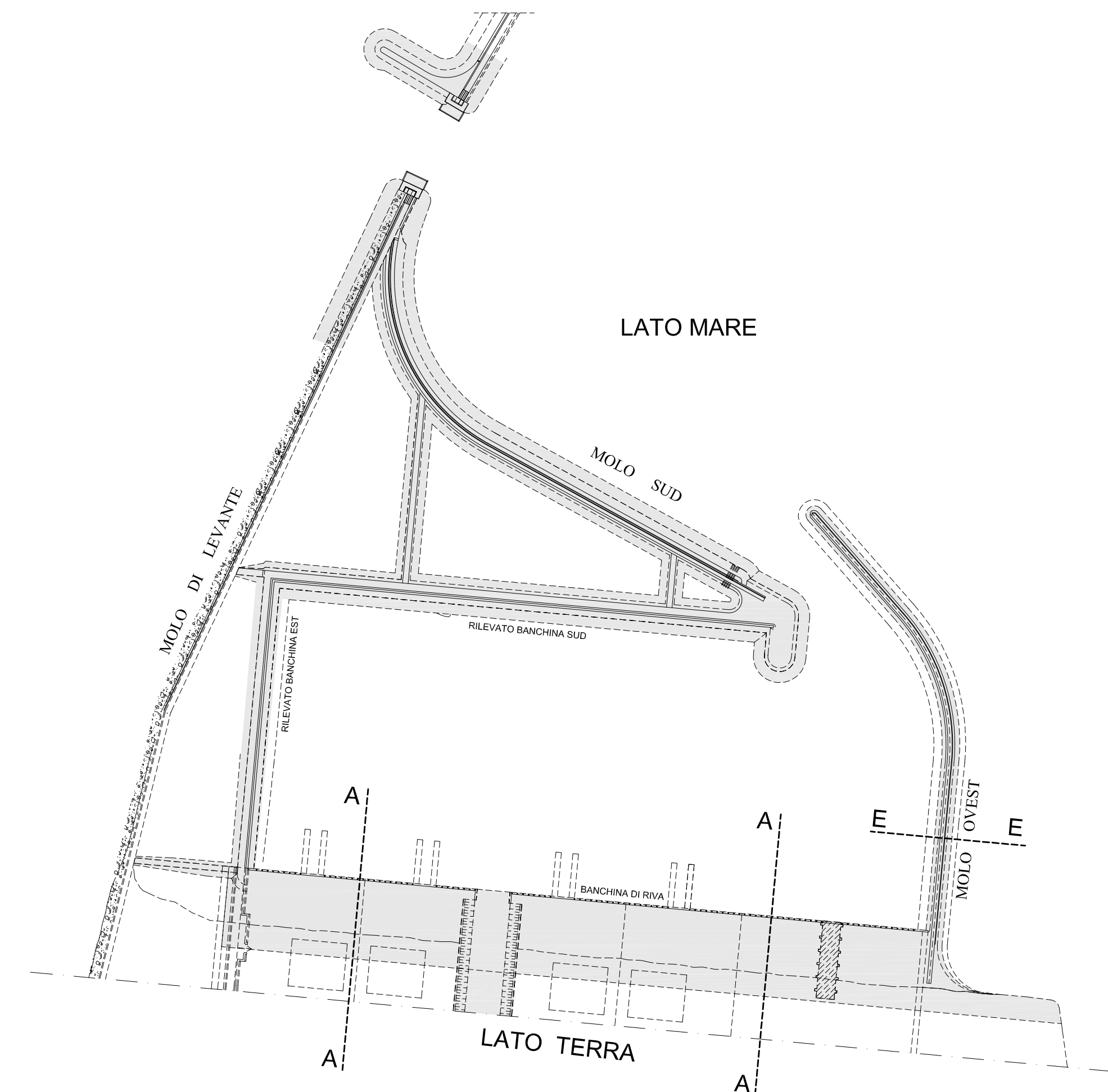
BANCHINA DI RIVA
SEZIONE A - A (Fase3)



SEZIONE E-E



STRALCIO PLANIMETRICO



AUTORITA' PORTUALE



CAGLIARI

PORTO CANALE DI CAGLIARI
AVAMPORTO EST
DISTRETTO DELLA CANTIERISTICA

PROGETTO PRELIMINARE

Titolo elaborato: **BANCHINA DI RIVA E MOLO OVEST**
SEZIONI TIPO

Scala: 1:100 **1 0 0 1 5 D T 0 0 8 - 0 S E Z**

Comittente:	Progetto Opere a Mare:	Geologia
AUTORITA' PORTUALE DI CAGLIARI	MODIMAR s.r.l. Prof. Ing. Alberto NOLI Dott. Ing. Marco TARTAGLINI	Dott. Geol. Marcello GHIGLIOTTI Studio di Inserimento Ambientale VDP s.r.l.
R.U.P.:	Progetto Opere a Terra:	Dott. Ing. Francesco VENTURA Dott. Arch. Silvia MARTORANA
Dott. Ing. Sergio MURGIA	DOLMEN s.r.l. Dott. Ing. Serafino RUBIU Dott. Ing. Luciano BIGGIO	P.E.F. e Piano di Gestione Dott. Simone TEMPESTI

Rif. Dis.	Data	Rev.	DESCRIZIONE	Redatto:	Verificato:	Approvato:
	15/12/2011	0	EMISSIONE	E. CAMUSI	M. TARTAGLINI	A. NOLI
<p>Visto del Committente:</p> <p>La MODIMAR s.r.l. si riserva la proprietà di questo disegno con la proibizione di riprodurlo o trasferirlo a terzi senza autorizzazione scritta. This document is property of MODIMAR s.r.l. Reproduction and divulgation forbidden without written permission</p>						