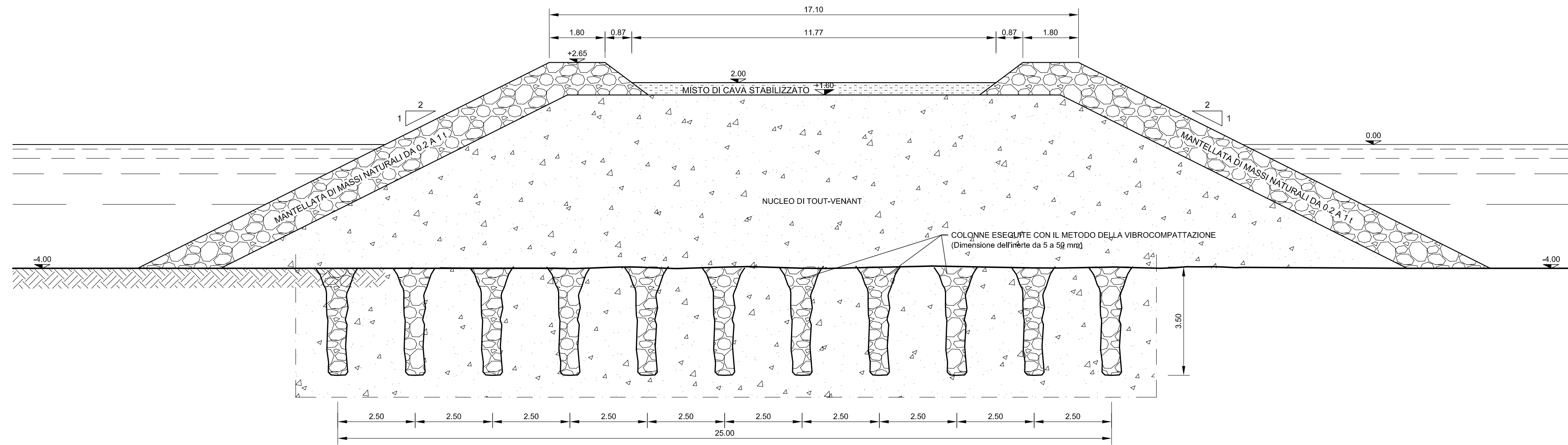
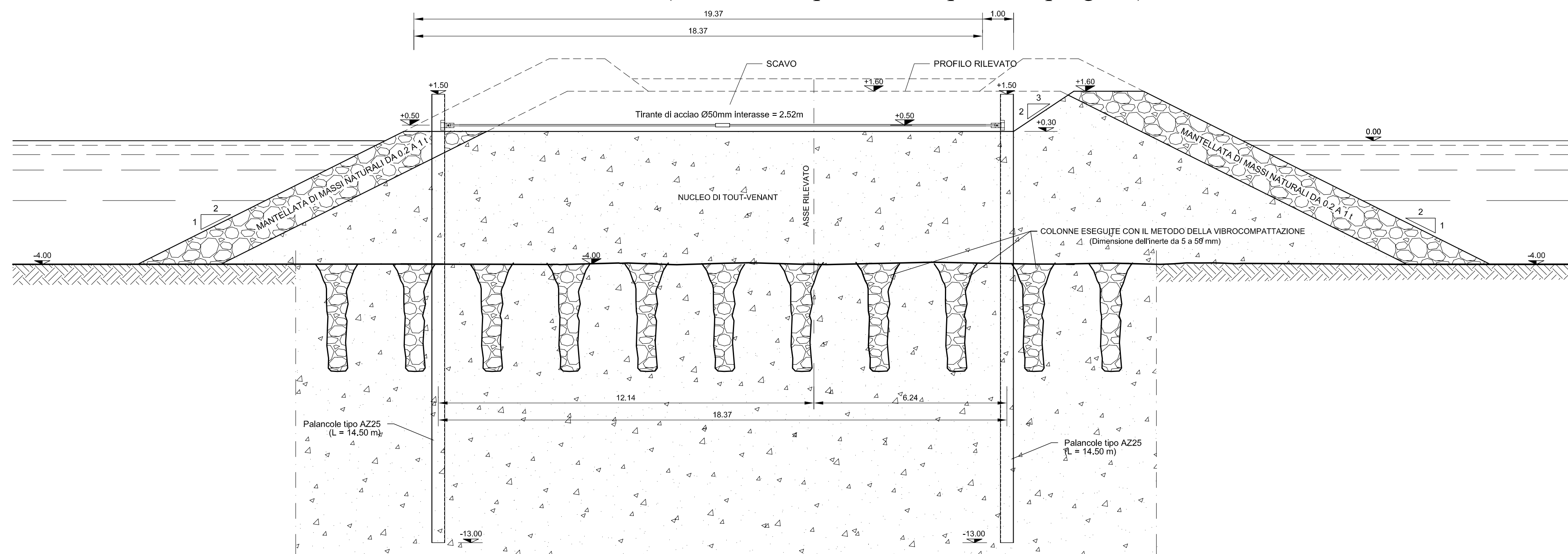


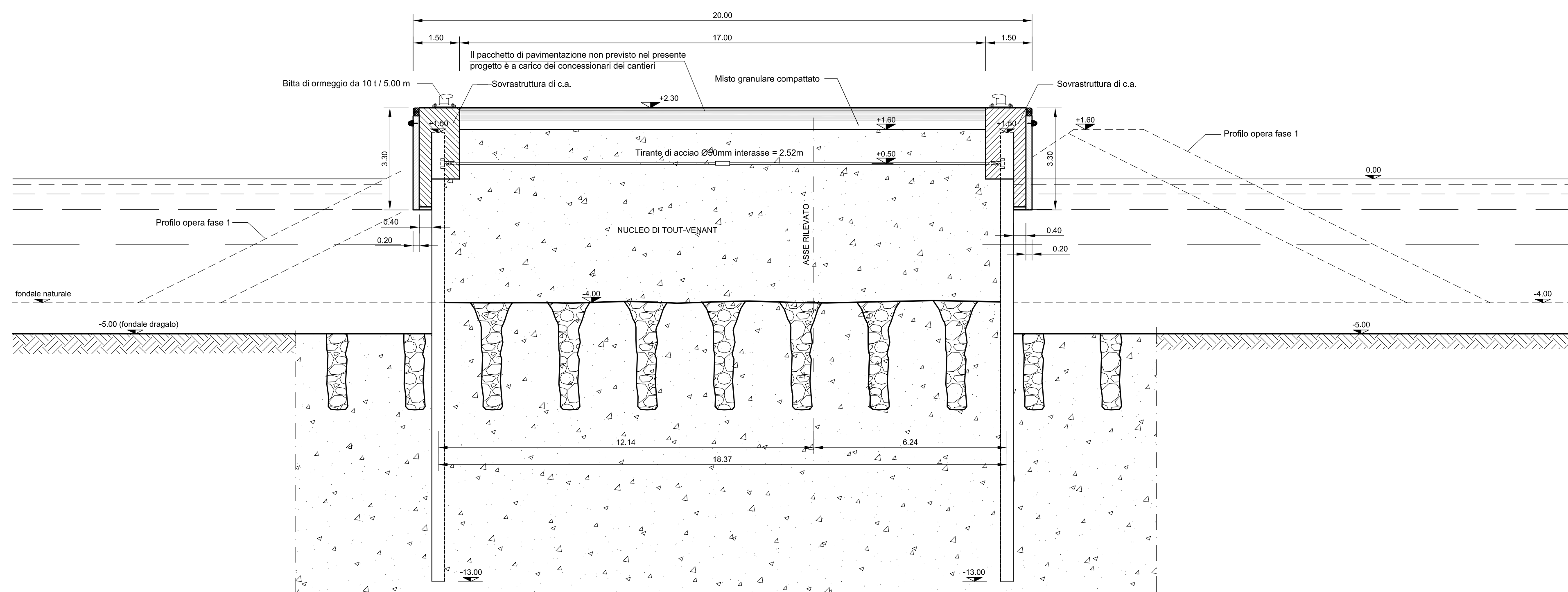
RILEVATO SEZIONE D - D



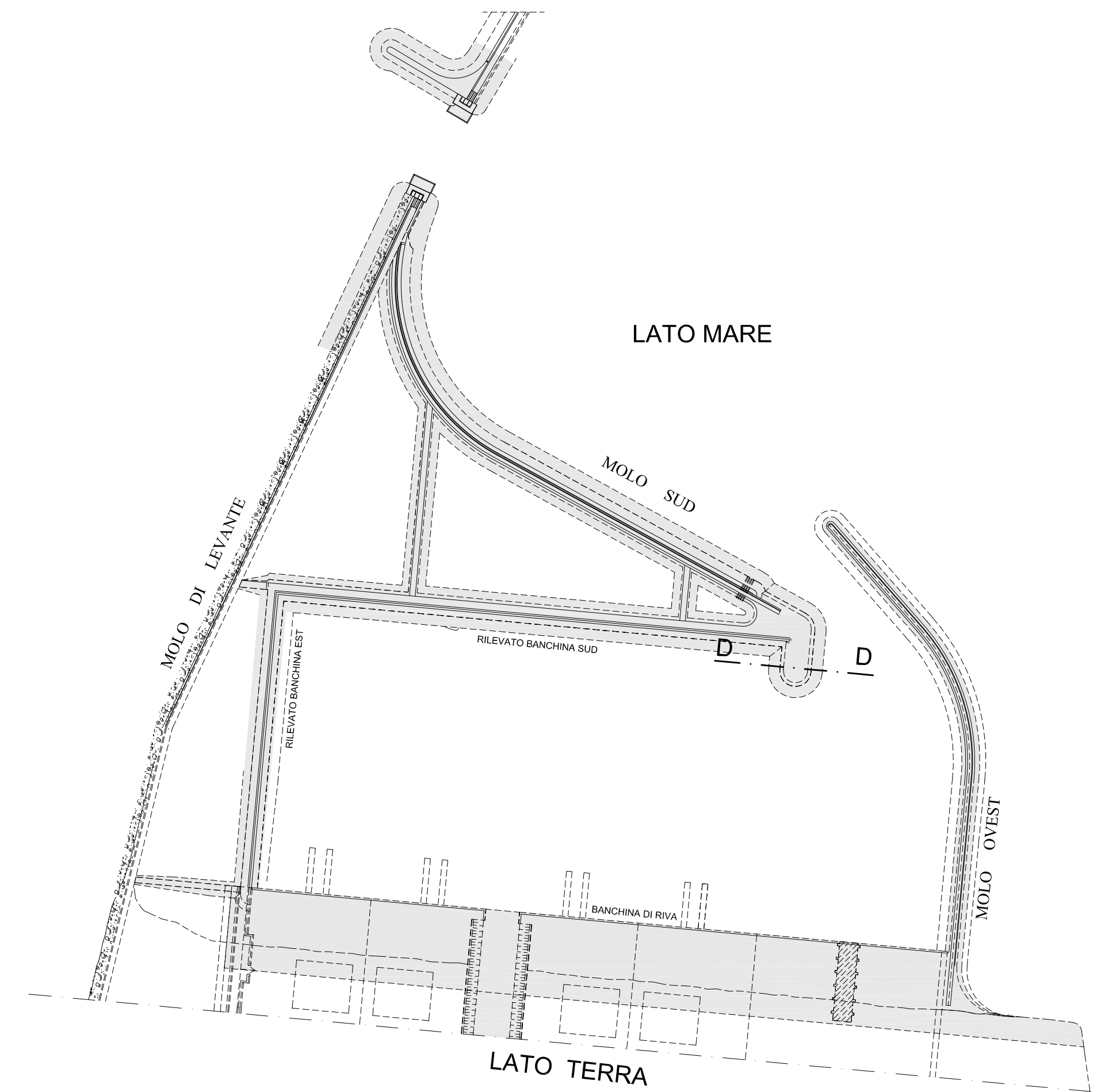
SEZIONE D-D (Fase 1 - non prevista nel presente progetto)



SEZIONE D-D (Fase 2 - non prevista nel presente progetto)



STRALCIO PLANIMETRICO



AUTORITA' PORTUALE



CAGLIARI

PORTO CANALE DI CAGLIARI
AVAMPORTO EST
DISTRETTO DELLA CANTIERISTICA

PROGETTO PRELIMINARE

Titolo elaborato:
**MOLO SUD
SEZIONE TIPO PENNELLO DI TESTATA**

Scala: 1:100 **1 0 0 1 5 D T 0 0 9 - 0 S E Z**

Committente: AUTORITA' PORTUALE DI CAGLIARI	Progetto Opere a Mare: MODIMAR s.r.l. Prof. Ing. Alberto NOLI Dott. Ing. Marco TARTAGLINI	Geologia Dott. Geol. Marcello GHIGLIOTTI Studio di Inserimento Ambientale VDP s.r.l.
R.U.P.: Dott. Ing. Sergio MURGIA	Progetto Opere a Terra: DOLMEN s.r.l. Dott. Ing. Serafino RUBIU Dott. Ing. Luciano BIGGIO	Dott. Ing. Francesco VENTURA Dott. Arch. Silvia MARTORANA P.E.F. e Piano di Gestione Dott. Simone TEMPESTI

Rif. Dis.	Data	Rev.	DESCRIZIONE	Redatto:	Verificato:	Approvato:
	15/12/2011	0	EMISSIONE	E. CAMUSI	M. TARTAGLINI	A. NOLI

Visto del Committente: