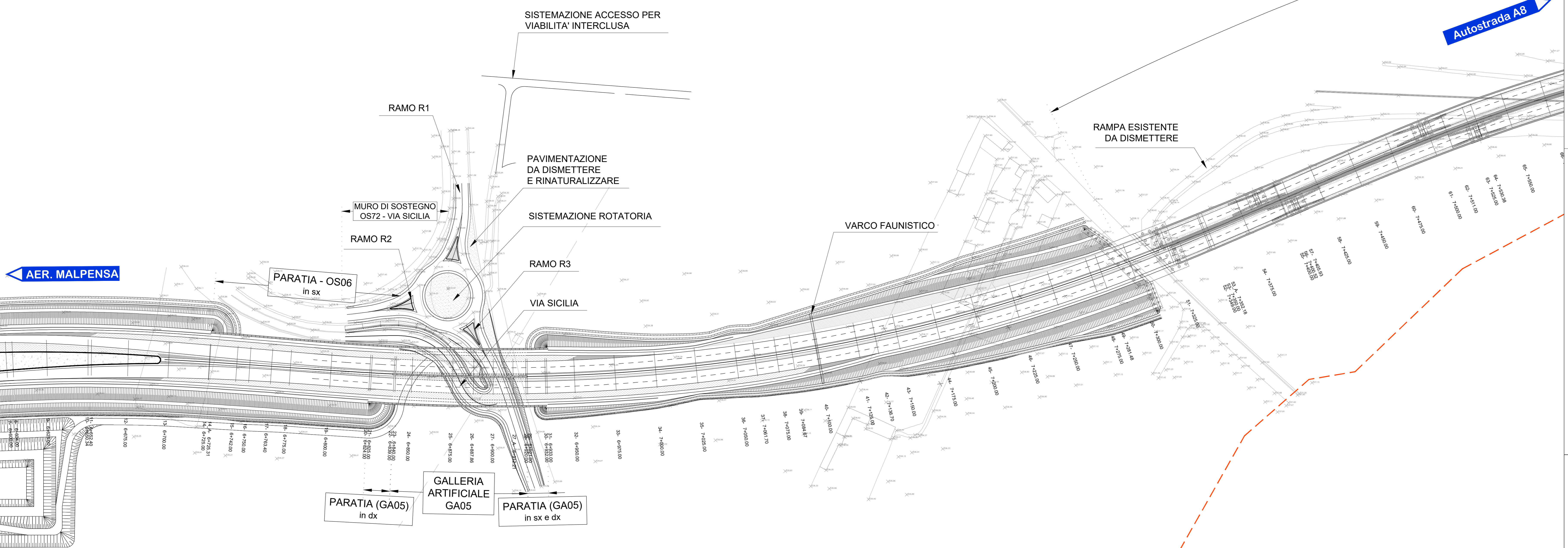
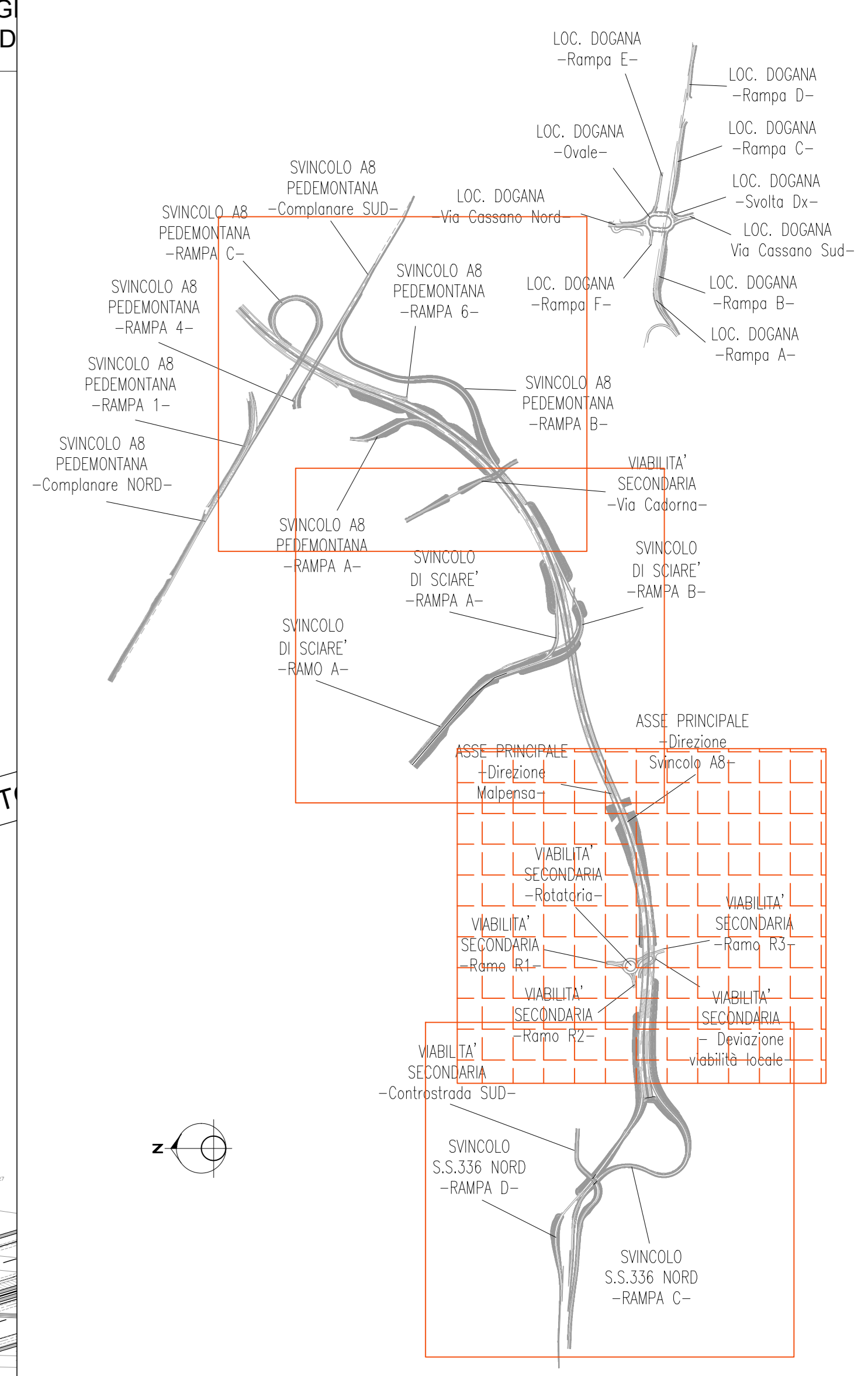


Gallarate



AER. MALPENSA

Autostrada A8

Busto Arsizio

**anas** ANAS S.p.A.  
 GRUPPO IRI ITALIANE Direzione Progettazione e Realizzazione Lavori

NUOVA S.S. 341 "GALLARATESE" - TRATTO DA SAMARATE A CONFINE  
 CON LA PROVINCIA DI NOVARA - TRATTO NORD  
**STRALCIO FUNZIONALE DAL KM 6+500 (SVINCOLO S.S. 336 NORD)  
 AL KM 8+844 (SVINCOLO AUTOSTRADA A8)  
 "BRETTELLA DI GALLARATE"**

**PROGETTO ESECUTIVO**

<b>STUDIO CORONA</b> Ing. Vittorio D'Amico	<b>UNING</b> Ing. Renato Vanni	<b>GA&amp;M</b> Prof. Ing. Matteo Saverio	<b>SETAC</b> Prof. Ing. Luigi Montorsi	<b>ARKE</b> Ing. Giancarlo Ranieri	<b>DOTI 660</b> DOTT. GIANLUIGI SALLI
---	-----------------------------------	--	---	---------------------------------------	--

VISTO IL RESPONSABILE DEL PROCEDIMENTO: **Dr. Ing. Giancarlo LUONGO**  
 RESPONSABILE INTERAGENZIALE DELLA PRESTAZIONE SPECIALISTICHE: **Ing. Matteo Saverio**  
 IL PROGETTISTA FIRMATARIO DELLA PRESTAZIONE SPECIALISTICHE: **Ing. Matteo Saverio**  
 IL COORDINATORE DELLA SICUREZZA IN FASE DI PROGETTAZIONE: **Prof. Ing. Luigi Montorsi**  
 IL COORDINATORE DELLA SICUREZZA IN FASE DI PROGETTAZIONE: **Ing. Giancarlo Ranieri**

**DA 011** **D-PROGETTO STRADALE**  
 DA - ASSE PRINCIPALE  
 Planimetria di progetto su rilievo topografico - Tavola 02 di 04

CODICE PROGETTO	NOME FILE	REVISIONE	SCALA
M15333	DA011_P00P500TRAPP07_C.dwg	C	1:1.000
PROGETTO	LIV. PROG.	N. PROG.	CODICE ELAB.
M	1	1801	P00P500TRAPP07
D	C	B	A
C	EMISSIONE A SEGUITO DI ISTRUTTORIA INTERNA ANAS	MARZO 2021	ING. AURORA LUSI
B	EMISSIONE A SEGUITO DI ISTRUTTORIA INTERNA ANAS	OTTOBRE 2020	ING. AURORA LUSI
A	EMISSIONE	LUGLIO 2020	ING. AURORA LUSI
REV.	DESCRIZIONE	DATA	REDDATTO VERIFICATO APPROVATO
			ING. RENATO DEL PRETE ING. VALERIO SAUETTI ING. RENATO DEL PRETE ING. VALERIO SAUETTI ING. RENATO DEL PRETE

