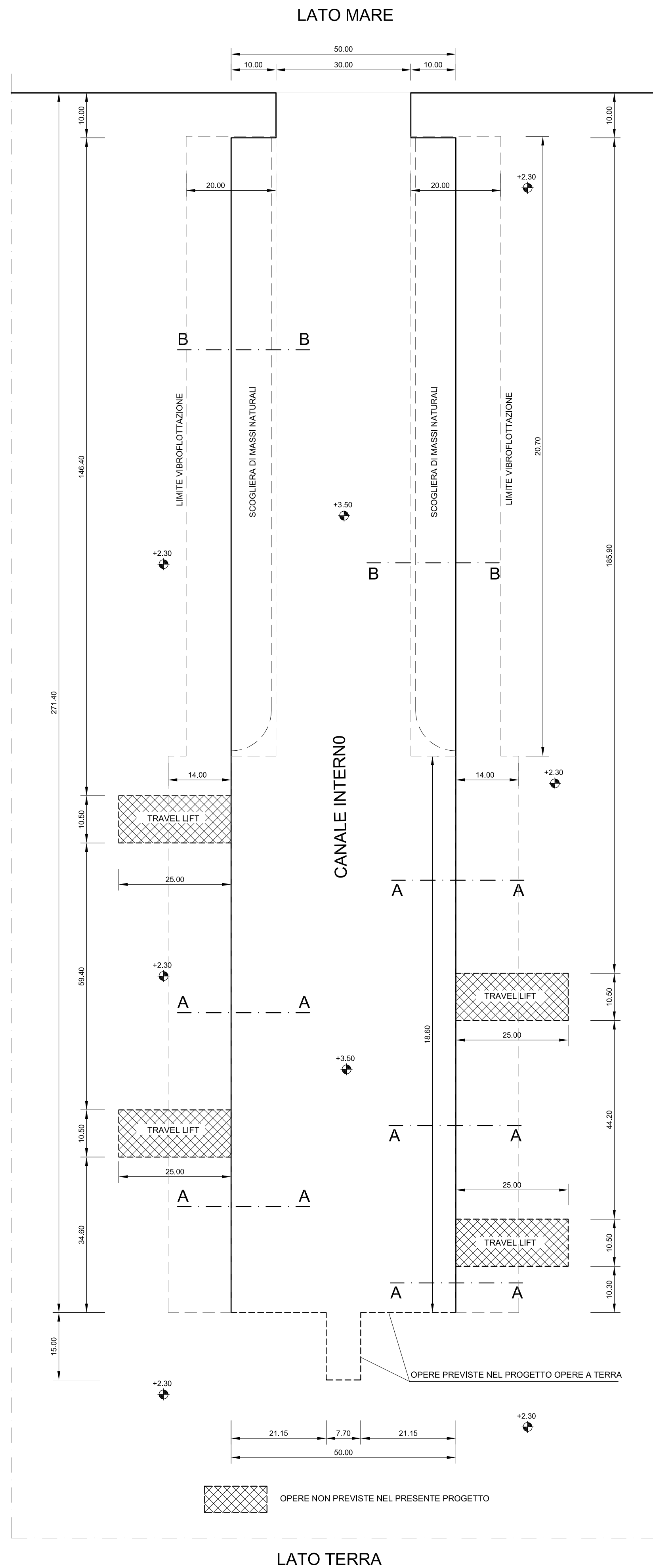


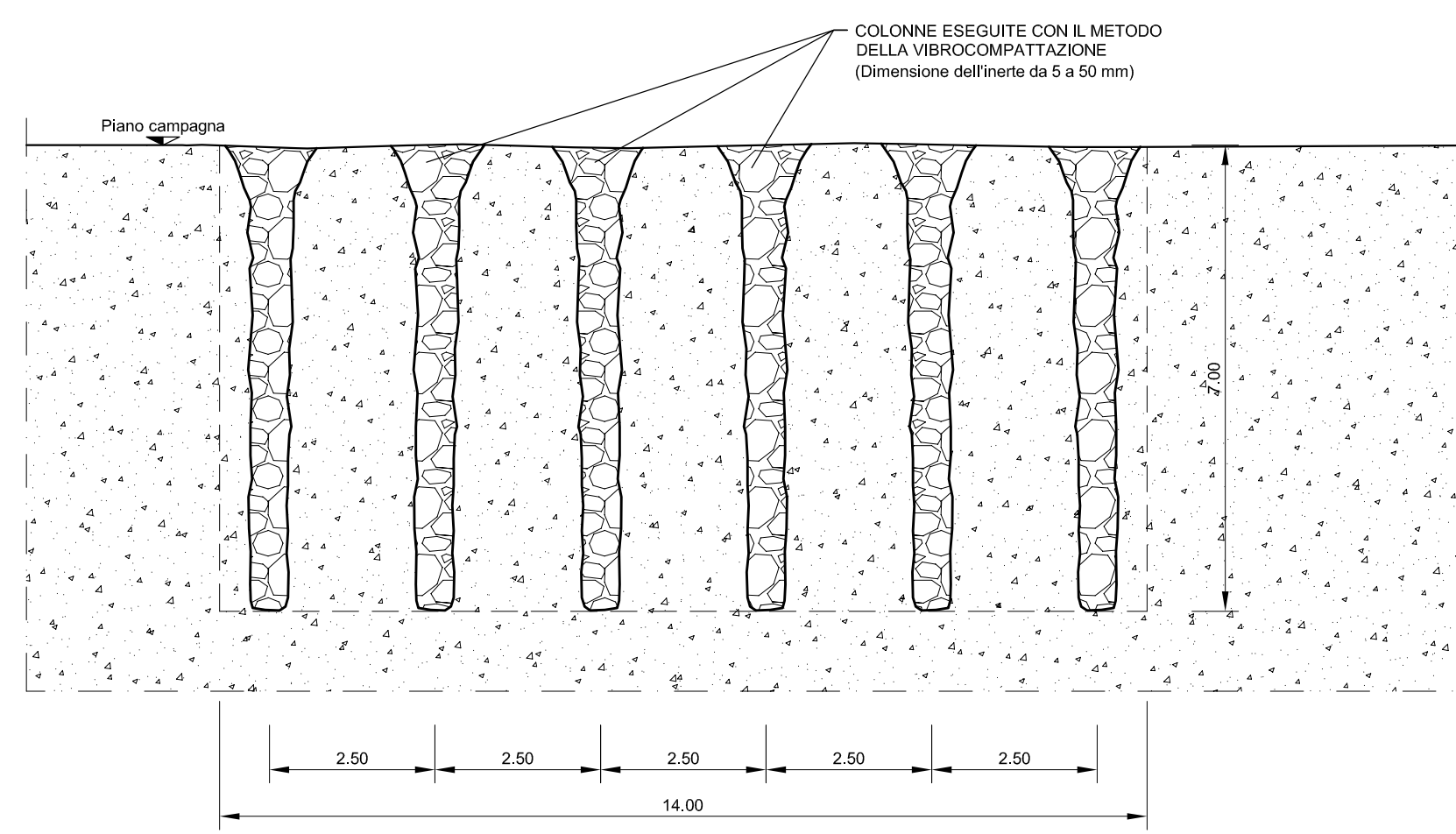
# PIANTA CANALE INTERNO



# BANCHINA CANALE INTERNO

## SEZIONE A - A

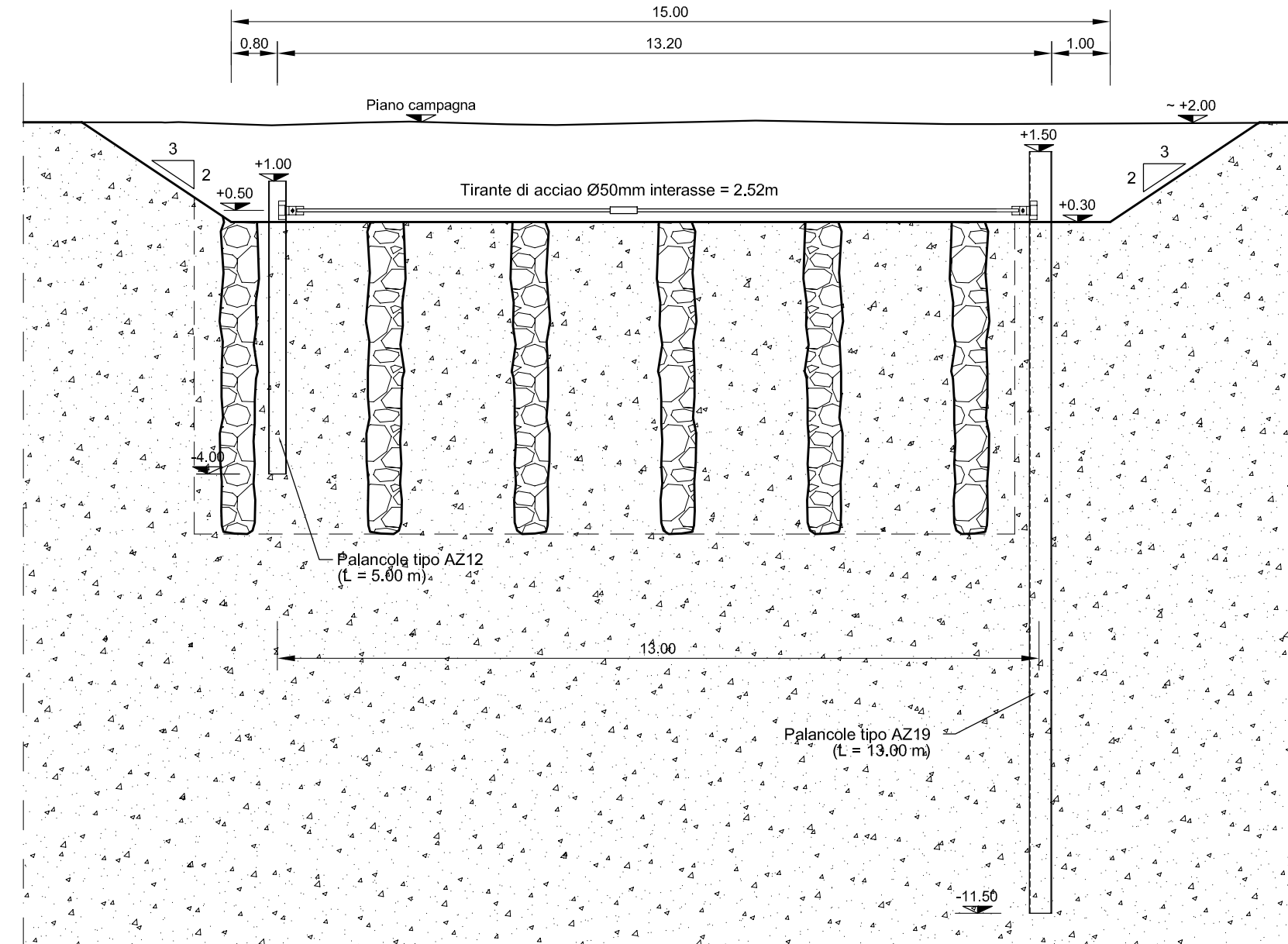
Scala 1:100



# BANCHINA CANALE INTERNO

## SEZIONE A - A (Fase 1)

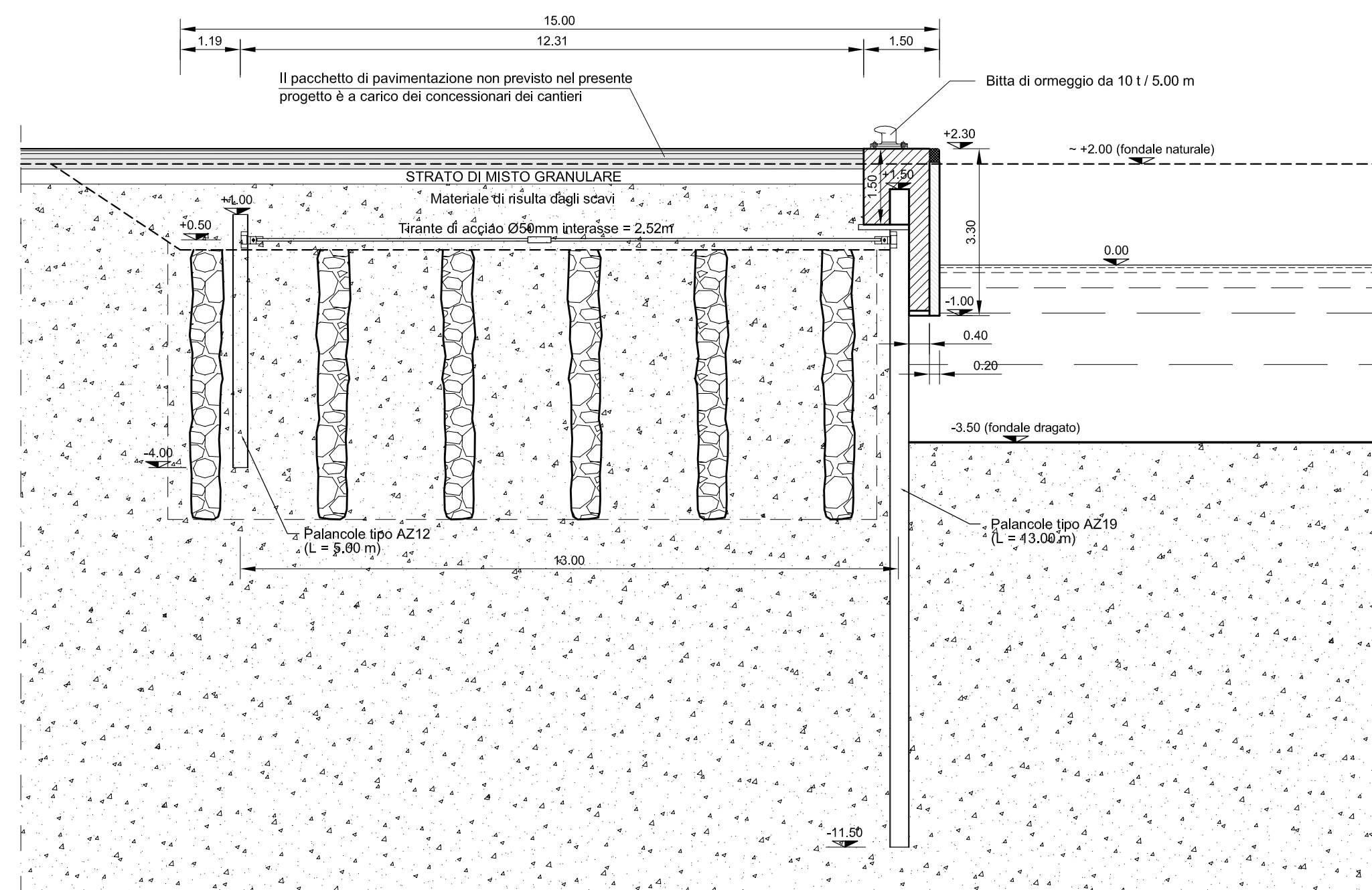
Scala 1:100



# BANCHINA CANALE INTERNO

## SEZIONE A - A (Fase 2)

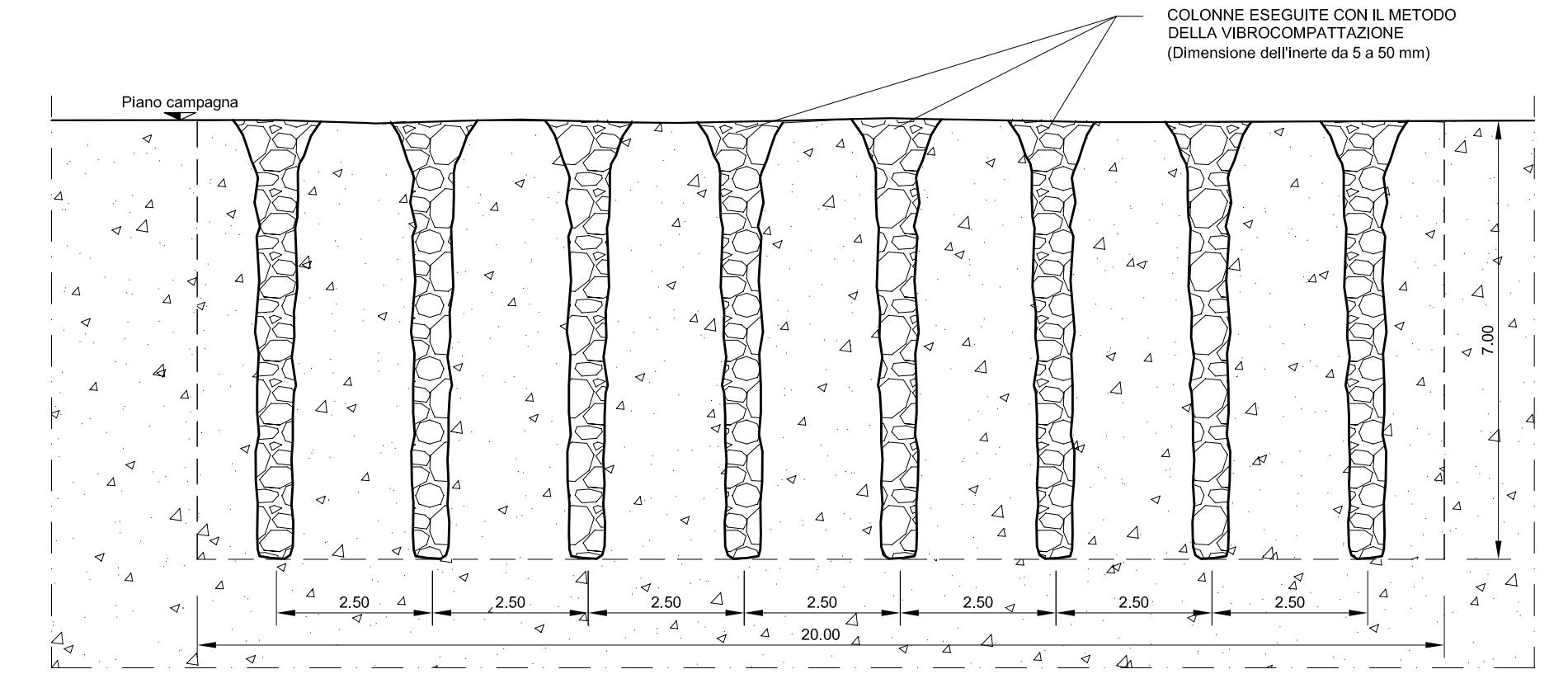
Scala 1:100



# SEZIONE SCOGLIERA CANALE INTERNO

## SEZIONE B - B

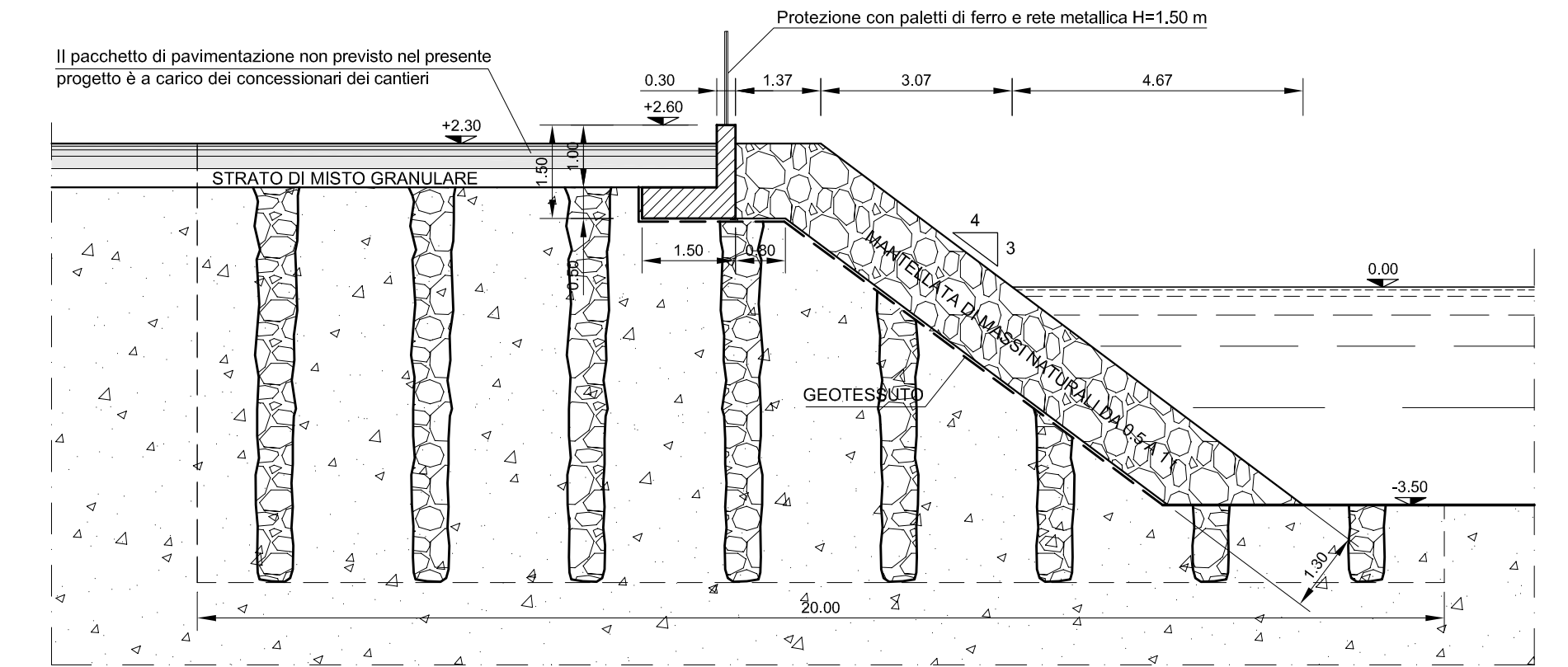
Scala 1:100



# SEZIONE SCOGLIERA CANALE INTERNO

## SEZIONE B-B

Scala 1:100



AUTORITA' PORTUALE



PORTO CANALE DI CAGLIARI  
AVAMPORTO EST  
DISTRETTO DELLA CANTIERISTICA

PROGETTO PRELIMINARE

Titolo elaborato: **2° STRALCIO FUNZIONALE  
CANALE INTERNO - SEZIONI TIPO A-B**

Scala: 1:100 **1 0 0 1 5 P T 0 1 1 - 0 S E Z**

Committente: <b>AUTORITA' PORTUALE DI CAGLIARI</b>	Progetto Opere a Mare: MODIMAR s.r.l. Prof. Ing. Alberto NOLI Dott. Ing. Marco TARTAGLINI	Geologia Dott. Geol. Marcello GHIGLIOTTI Studio di Inserimento Ambientale VDP s.r.l.
R.U.P.: Dott. Ing. Sergio MURGIA	Progetto Opere a Terra: DOLMEN s.r.l. Dott. Ing. Serafino RUBIU Dott. Ing. Luciano BIGGIO	Dott. Ing. Francesco VENTURA Dott. Ing. Fabio MASSARI P.E.F. e Piano di Gestione Dott. Simone TEMPESTI

Rif. Dis.	Data	Rev.	DESCRIZIONE	Redatto:	Verificato:	Approvato:
	15/12/2011	0	EMISSIONE	E. CAMUSI	M. TARTAGLINI	A. NOLI

Visto del Committente:

La MODIMAR s.r.l. si riserva la proprietà di questo disegno con la proibizione di riprodurlo o trasferirlo a terzi senza autorizzazione scritta.  
This document is the property of MODIMAR s.r.l. Reproduction and divulgation forbidden without written permission.