

**SEZIONE TIPO "B" SU VIADOTTO - IN CURVA**

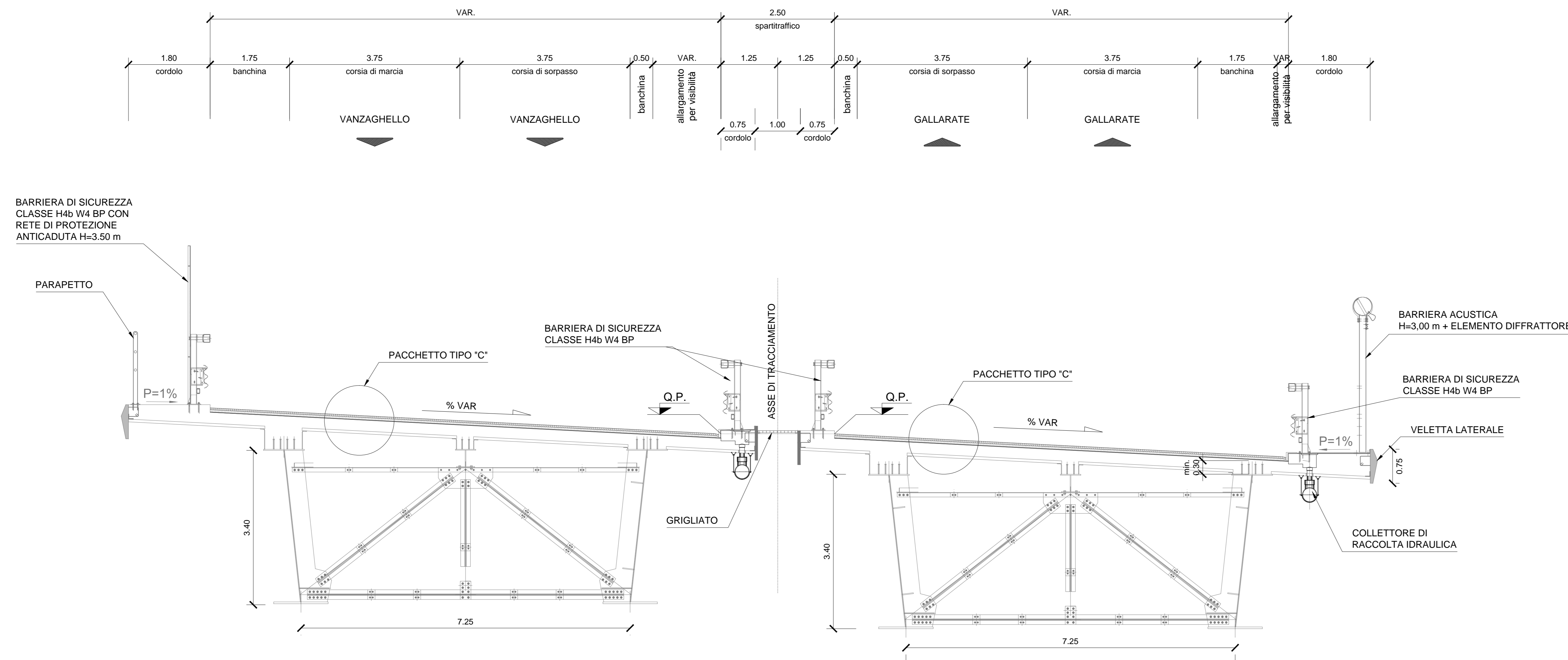
Strada cat. B Extraurbana Secondaria secondo D.M. 5/11/2001

scala 1:50

DA SEZ. 70 A SEZ. 75

In corrispondenza della linea F.S. e HUPAC

**VIADOTTO VI03**



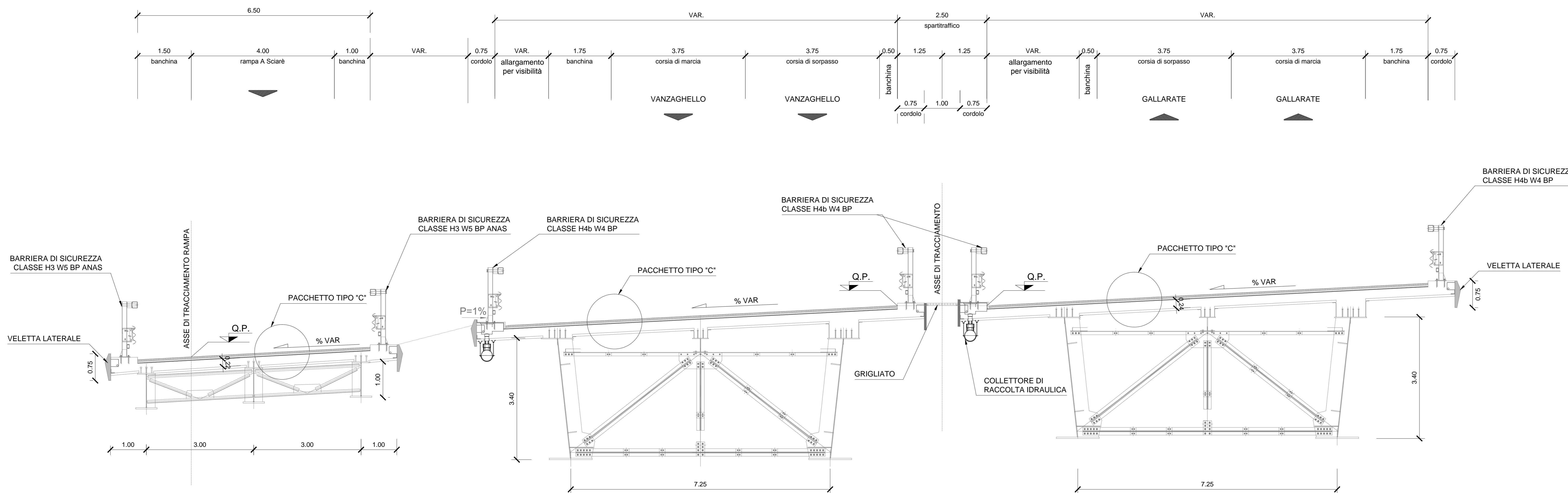
**SEZIONE TIPO "B" SU VIADOTTO - IN AFFIANCAMENTO A RAMPA A DI SCIARE**

Strada cat. B Extraurbana Secondaria secondo D.M. 5/11/2001

scala 1:50

DA SEZ. 80 A SEZ. 84

**VIADOTTO VI03**



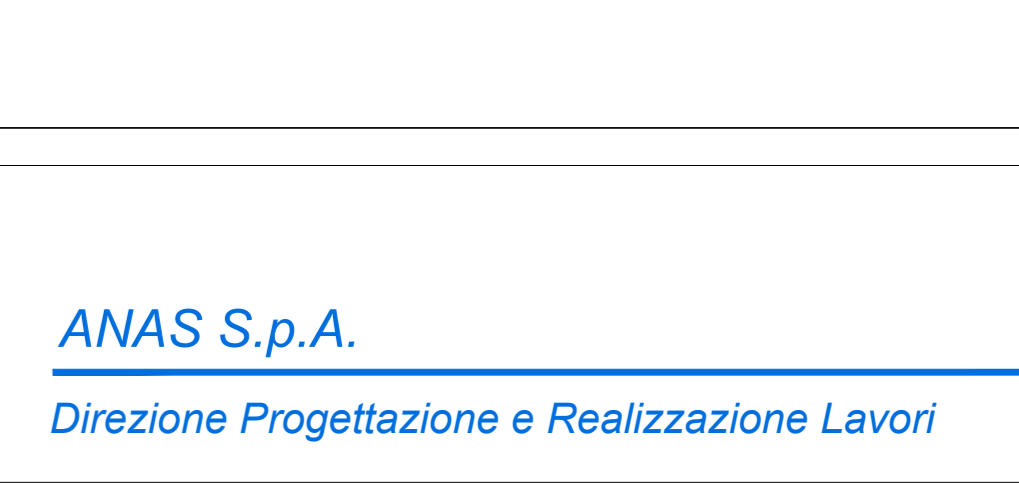
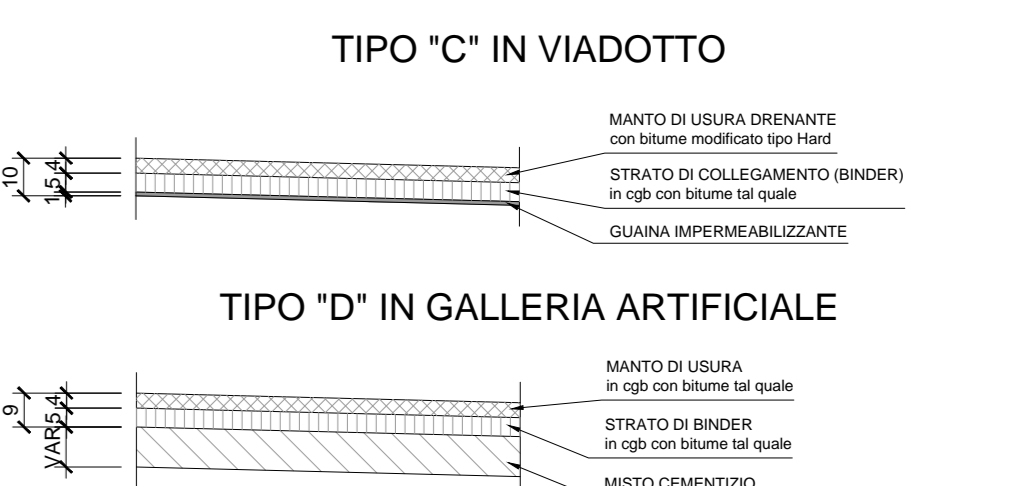
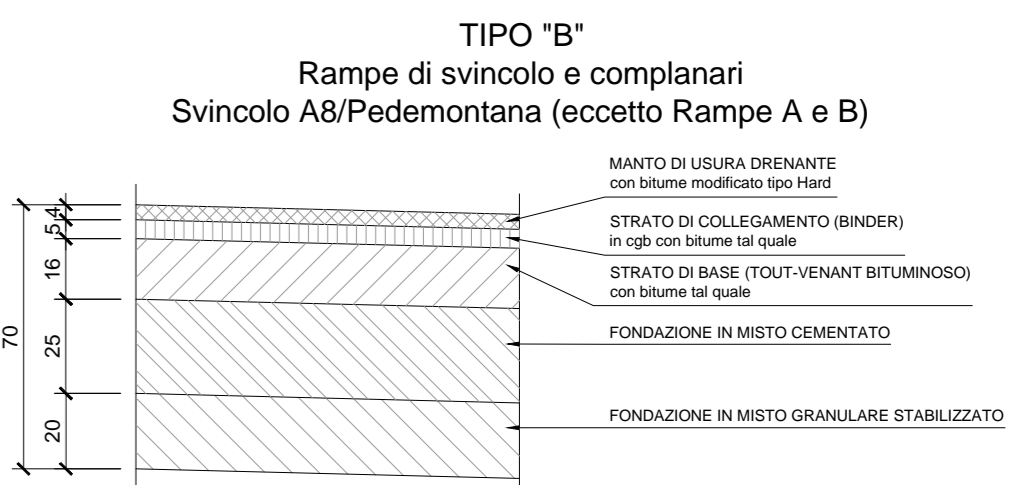
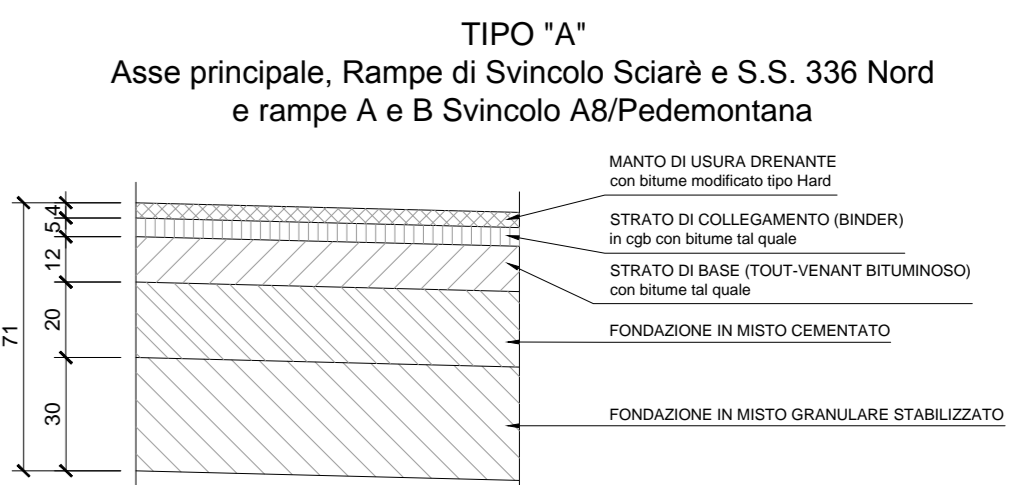
**TABELLA MATERIALI**

- GEOTESSILE**
- GEOTESSILE DI PESO NON INFERIORE A 300 g/m<sup>2</sup> - RESISTENZA A TRAZIONE NON INFERIORE A 18 kN/m
- RINTERRO**
- MATERIALE DI RISULTA DEGLI SCAVI, COMPATTATO PER STRATI DI SPESSORE MASSIMO AL FINITO PARI A: 30 cm PER MATERIALI FINI, 50 cm PER MATERIALI GROSSOLANI
- SCARPATE**
- IN RILEVATO: SISTEMAZIONE CON PROCEDIMENTO IDROBITUMINOSO
  - IN TRINCEA: RIVESTIMENTO A GRIGLIATO SEMIRIGIDO IN T.N.T. (500 g/m<sup>2</sup>)
- SOTTOFONDAZIONI E RIEMPIMENTI:**
- CONGLOMERATO CEMENTIZIO DOSATO CON 150kg/m<sup>3</sup> DI CEMENTO NORMALE
  - RIVESTIMENTO COLLETTORI: CONGLOMERATO CEMENTIZIO CON R<sub>28</sub> ≥ 25 MPa
- OPERE IN C.A.:**
- CONGLOMERATO CEMENTIZIO CON R<sub>28</sub> ≥ 30 MPa
  - BARRE DI ACCIAIO AD ADERENZA MIGLIORATA CONTROLLATO IN STABILIMENTO TIPO Fe B44k
- MANUFATTI PREFABBRICATI:**
- TUBI CONGLOMERATO CEMENTIZIO SECONDO UNI 9534 a CLASSE 2<sup>a</sup>, GIUNTI A BICOCHERE
  - CANALLETTE E D'EMBRICI: CONGLOMERATO CEMENTIZIO CON R<sub>28</sub> ≥ 25 MPa
  - CANALIZZAZIONI: CONGLOMERATO CEMENTIZIO VIBRATO CON R<sub>28</sub> ≥ 30 MPa ARMATO CON RETE ELETTROSALDATA IN BARRE DI ACCIAIO AD ADERENZA MIGLIORATA CONTROLLATO IN STABILIMENTO TIPO Fe B44k
- DISPOSITIVI DI CORONAMENTO:**
- CHIUSINI E GRIGLIE CARRABILI CON CONTROLTELAI: (SALVO DIVERSE INDICAZIONI GRIGLIA SFERODIALE SECONDO UNI EN 124 Classe D 400 CON ELEMENTI DI BLOCCAGGIO)
  - CHIUSINI E GRIGLIE CARRABILI CON CONTROLTELAI IN ACCIAIO ZINCATO A CALDO SECONDO UNI EN 124 - Classe C250 CON ELEMENTI DI BLOCCAGGIO
  - DISPOSITIVI NON CARRABILI CON CONTROLTELAI: ACCIAIO ZINCATO A CALDO UNI EN 124 - Classe B125
- SIGILLATURE:**
- MALTA REOPLASTICA A RITIRO COMPENSATO
- ARMATURA OPERE IN C.A.:**
- OVE NON ESPRESSAMENTE INDICATO, MAGLIA QUADRA 20x20 cm Ø 10 mm IN CORRISPONDENZA DELLE SUPERFICI ESTERNE ED INTERNE (BASE, PARETI, SOLETTA), COPRIFERRO 2.5 cm SOVRAPPOSIZIONI 30 DIAMETRI
- NOTA: PER QUANTO NON ESPRESSAMENTE INDICATO HANNO VALORE CONTRATTUALE LE NORME TECNICHE D'APPALTO E GLI ELENCHI PREZZI UNITARI

**PARTICOLARE PAVIMENTAZIONE**

scala 1:20

**ASSE PRINCIPALE E RAMPE DI SVINCOLO**



**anas** ANAS S.p.A.  
 Direzione Progettazione e Realizzazione Lavori

NUOVA S.S. 341 "GALLARATESE" - TRATTO DA SAMARATE A CONFINE CON LA PROVINCIA DI NOVARA - TRATTO NORD  
**STRALCIO FUNZIONALE DAL KM 6+500 (SVINCOLO S.S. 336 NORD) AL KM 8+844 (SVINCOLO AUTOSTRADA A8) "BRETTELLA DI GALLARATE"**

**PROGETTO ESECUTIVO**

STUDIO CORONA	ING. RENATO DEL PRETE	ECOPLAN	ING. VALERIO BAIETTI
ING. RENATO DEL PRETE	ING. VALERIO BAIETTI	ING. VALERIO BAIETTI	ING. VALERIO BAIETTI

VISTO IL RESPONSABILE DEL PROCEDIMENTO: **ING. RENATO DEL PRETE**

RESPONSABILE INTERVENZIONE IN FASE DI PROGETTAZIONE SPECIALISTICA: **ING. VALERIO BAIETTI**

IL PROGETTISTA FIRMATARIO DELLA PRESTAZIONE: **ING. VALERIO BAIETTI**

COORDINATORE DELLA SICUREZZA IN FASE DI PROGETTAZIONE: **ING. VALERIO BAIETTI**

**DA 047**

**D-PROGETTO STRADALE**  
 DA - ASSE PRINCIPALE  
 Sezioni tipo Asse Principale - Tav. 5 di 10

CODICE PROGETTO	NOV. FILE	REVISIONE	SCALA:
M1533	DA047_F00P00TRAST05_C.dwg	C	1:50
LIV. PROG.	N. PROG.	DATA	REDAITTO
E 1801			
REV.	DESCRIZIONE	DATA	VERIFICATO
C	EMISSIONE A SEGUITO DI ISTRUTTORIA INTERNA ANAS	MARZO 2021	ING. VALERIO BAIETTI
B	EMISSIONE A SEGUITO DI ISTRUTTORIA INTERNA ANAS	OTTOBRE 2020	ING. VALERIO BAIETTI
A	EMISSIONE	LUGLIO 2020	ING. VALERIO BAIETTI
REV.	DESCRIZIONE	DATA	VERIFICATO
			APPROVATO