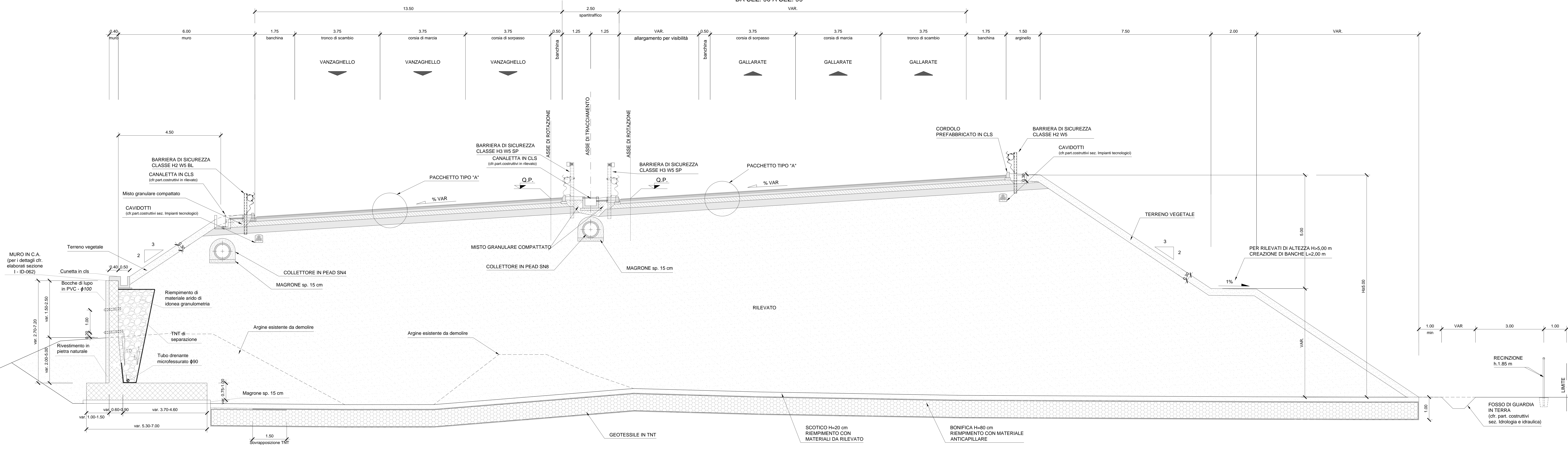


**SEZIONE TIPO "B" IN RILEVATO - IN CURVA - CON CORSIE DI ACCELERAZIONE E MURO**

Strada cat. B Extraurbana Secondaria secondo D.M. 5/11/2001

scala 1:50

DA SEZ. 90 A SEZ. 99



**TABELLA MATERIALI**

**GEOTESSILE**  
 • GEOTESSILE DI PESO NON INFERIORE A 300 gm. RESISTENZA A TRAZIONE NON INFERIORE A 18 kN/m

**RINTERRO**  
 • MATERIALE DI RISULTA DEGLI SCAVI COMPATTATO PER STRATI DI SPESSORE MASSIMO AL FINITO PARI A:  
 30 cm PER MATERIALI FINI  
 50 cm PER MATERIALI GROSSOLANI

**SCARPATE**  
 • IN RILEVATO: SISTEMAZIONE CON PROCEDIMENTO IDROTRAMINGO  
 • IN TRINCA: RIVESTIMENTO A GRIGLIATO SEMIRIGIDO IN T.N.T. (500 gm/m<sup>2</sup>)

**SOTTOFONDAZIONI E RIEMPIIMENTI:**  
 • CONGLOMERATO CEMENTIZIO DOBATO CON 150/500 mc di CEMENTO NORMALE  
 • RIVESTIMENTO COLLETTORI: CONGLOMERATO CEMENTIZIO CON Rsa 855MPa

**OPERE IN C.A.:**  
 • CONGLOMERATO CEMENTIZIO CON Rsa >=30 MPa  
 • BARRE DI ACCIAIO AD ADERENZA MIGLIORATA CONTROLLATO IN STABILIMENTO TIPO Fa B446

**MANUFATTI PREFABBRICATI:**  
 • TUBI CONGLOMERATO CEMENTIZIO SECONDO UNI 9534 - CLASSE 2° GIUNTI A BICCHIERE  
 • CANALETTE A U INVERSO: CONGLOMERATO CEMENTIZIO CON Rsa 225 MPa  
 • CANALIZZAZIONI CONGLOMERATO CEMENTIZIO VIBRATO CON Rsa 225 MPa ARMATO CON RETE ELETTRORASATA IN BARRE DI ACCIAIO AD ADERENZA MIGLIORATA CONTROLLATO IN STABILIMENTO TIPO Fa B446

**DISPOSITIVI DI CORONAMENTO:**  
 • CHUSINE E GRIGLIE CARRABILI CON CONTROTELAI (SALVO DIVERSE INDICAZIONI) GRIGLIE SFEROIDALI SECONDO UNI EN 24 CLASSI DA 200 CON ELEMENTI DI BUCCHAGGIO  
 • CHUSINE E GRIGLIE CARRABILI CON CONTROTELAI IN ACCIAIO ZINCATO A CALDO SECONDO UNI EN 124 - Classe C250 CON ELEMENTI DI BUCCHAGGIO  
 • DISPOSITIVI NON CARRABILI CON CONTROTELAI: ACCIAIO ZINCATO A CALDO UNI EN 124 - Classe B125

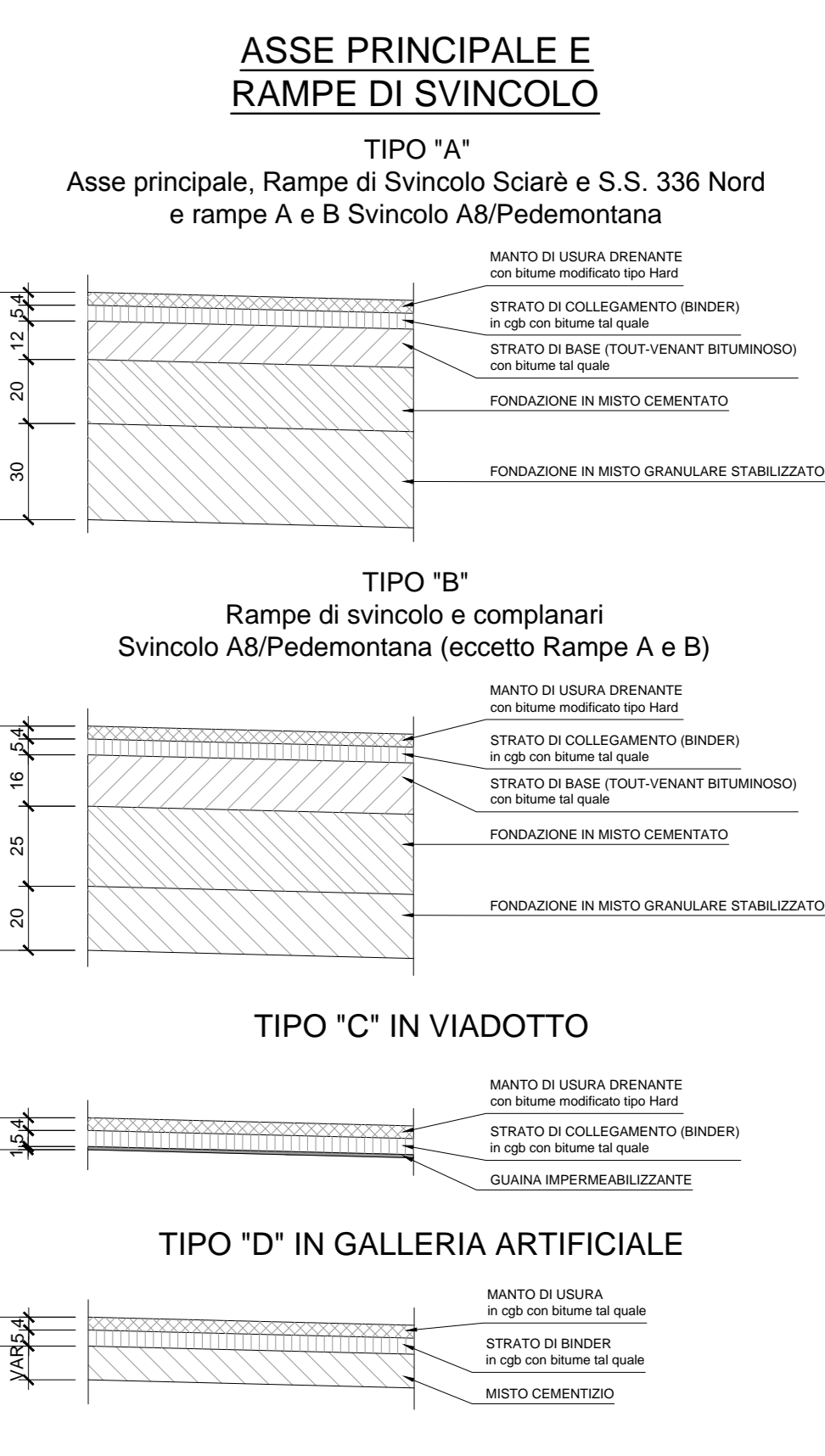
**SIGILLATURE:**  
 • MALTA ELASTICA A RITIRO COMPENSATO

**ARMATURA OPERE IN C.A.:**  
 OVE NON ESPRESSAMENTE INDICATO, MAGLIA QUADRA 20x20 cm Ø 10 mm IN CORRESPONDENZA DELLE SUPERFICIE ESTERNE ED INTERNE (BASC, PARETI, SOLETTA). COPRIFERRO 2.5 cm SOVRAPPORZIONI 30 DIAMETRI

**NOTA:** PER QUANTO NON ESPRESSAMENTE INDICATO HANNO VALORE CONTRATTUALE LE NORME TECNICHE D'APPALTO E GLI ELENCHI PREZZI UNITARI

**PARTICOLARE PAVIMENTAZIONE**

scala 1:20

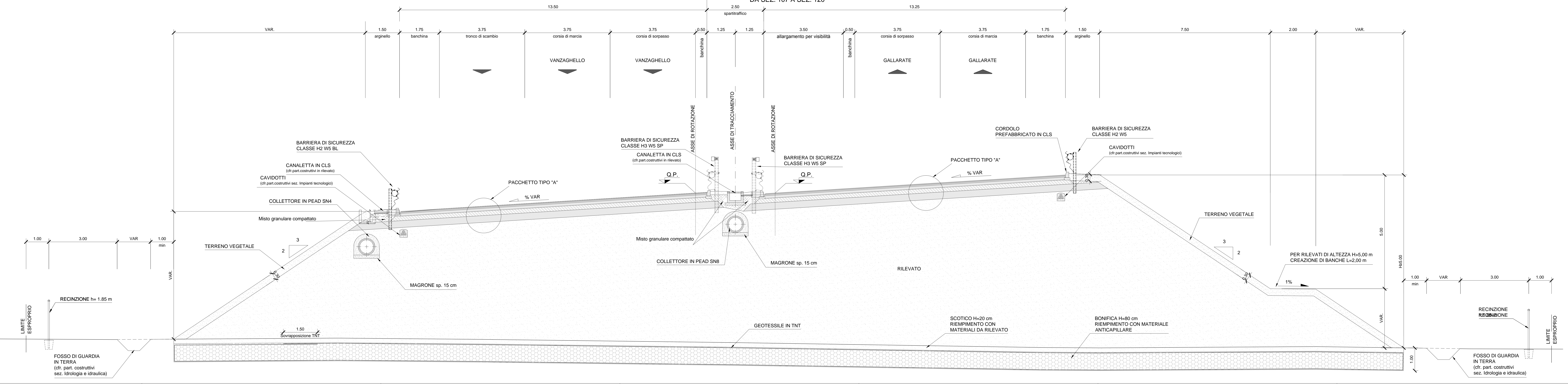


**SEZIONE TIPO "B" IN RILEVATO - IN CURVA - CON CORSIA DI ACCELERAZIONE**

Strada cat. B Extraurbana Secondaria secondo D.M. 5/11/2001

scala 1:50

DA SEZ. 107 A SEZ. 120



**anas** ANAS S.p.A.  
 GRUPPO DI ITALIANI Direzione Progettazione e Realizzazione Lavori

NUOVA S.S. 341 "GALLARATESE" - TRATTO DA SAMARATE A CONFINE CON LA PROVINCIA DI NOVARA - TRATTO NORD  
**STRALCIO FUNZIONALE DAL KM 6+500 (SVINCOLO S.S. 336 NORD) AL KM 8+844 (SVINCOLO AUTOSTRADA A8) "BRETTELLA DI GALLARATE"**

**PROGETTO ESECUTIVO**

STUDIO CORONA, UNING, SETAC, ARKE, G&M, SOFT SECS, PIRALLO GALLO

DA 050

**D-PROGETTO STRADALE**  
 DA - ASSE PRINCIPALE  
 Sezioni tipo Asse Principale - Tav. 8 di 10

|                 |                            |           |        |
|-----------------|----------------------------|-----------|--------|
| CODICE PROGETTO | NOME FILE                  | REVISIONE | SCALA: |
| PROGETTO        | D:\050_P00PS0TRASTOR_B.dwg |           | 1:50   |
| 15/03/03        | 18/01/03                   |           |        |

|      |               |              |                    |                    |                   |
|------|---------------|--------------|--------------------|--------------------|-------------------|
| C    | EMISSORE      | OTTORRE 2003 | ING. MARTINA BAZZI | ING. VALERIO BAZZI | ING. RENATO BAZZI |
| B    | REDAZIONE     | LUGLIO 2003  | ING. MARTINA BAZZI | ING. VALERIO BAZZI | ING. RENATO BAZZI |
| A    | VERIFICAZIONE |              |                    |                    |                   |
| REV. | DESCRIZIONE   | DATA         | REDAZIONE          | VERIFICAZIONE      | APPROVATO         |