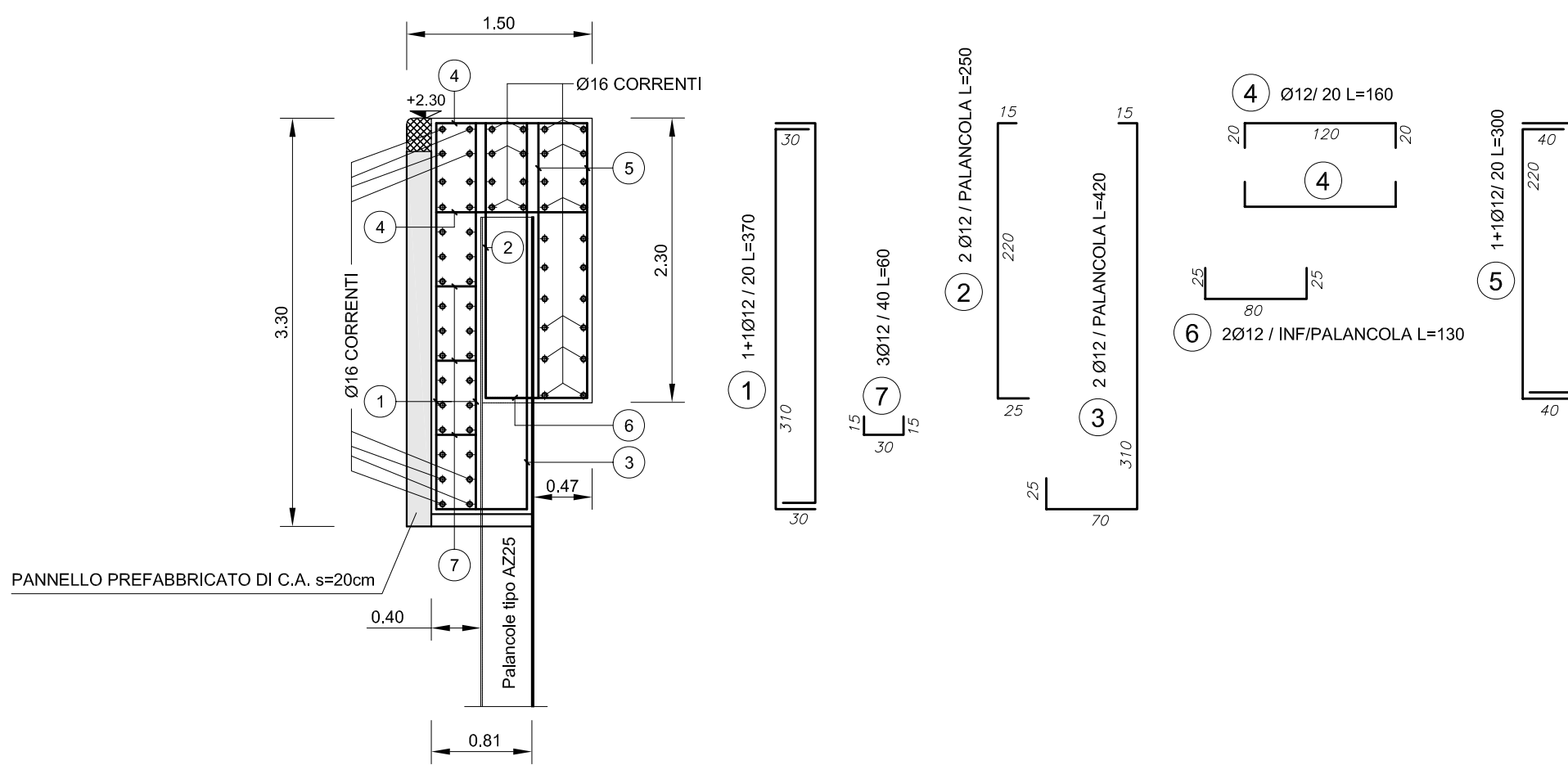


# TRAVE DI CORONAMENTO BANCHINE

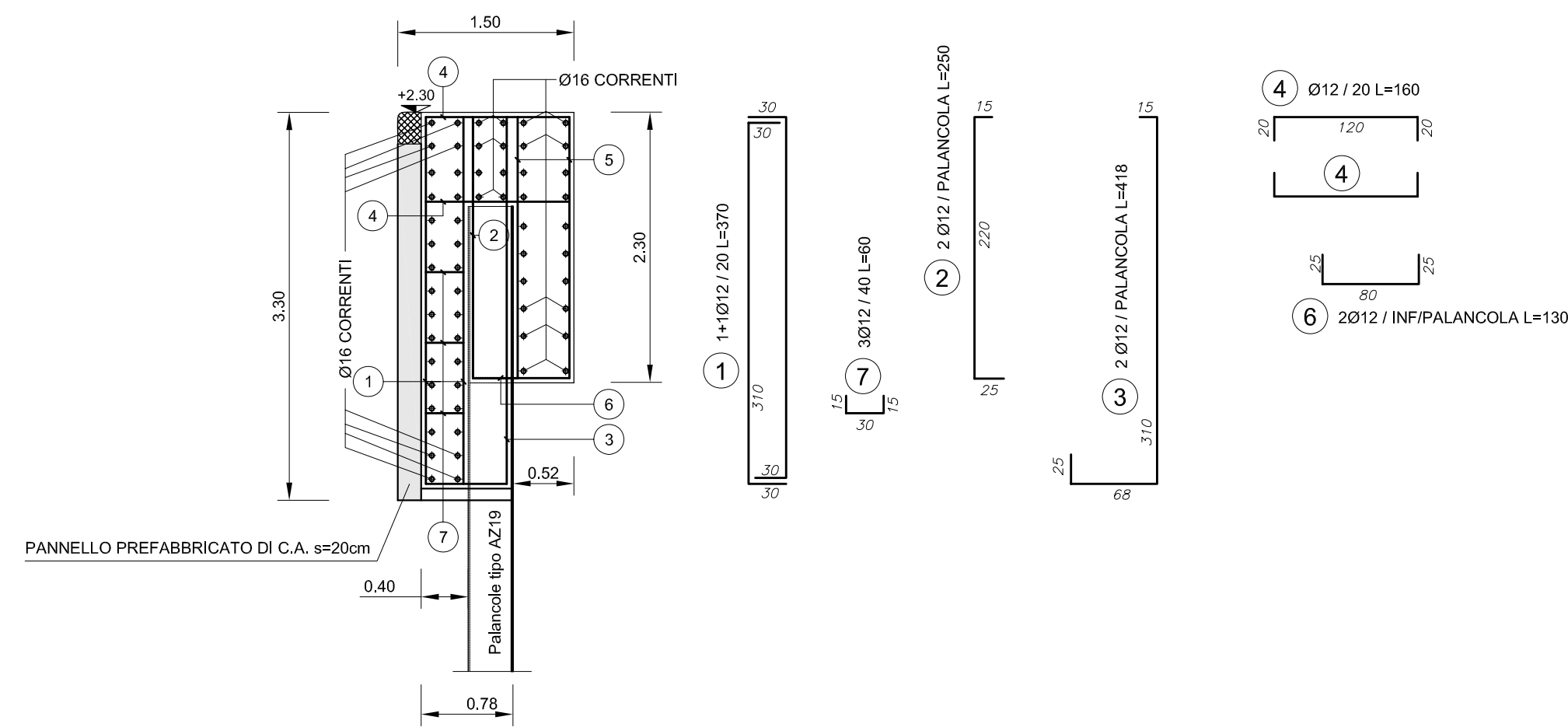
SEZIONE TIPO BANCHINA DI RIVA

Scala 1:50



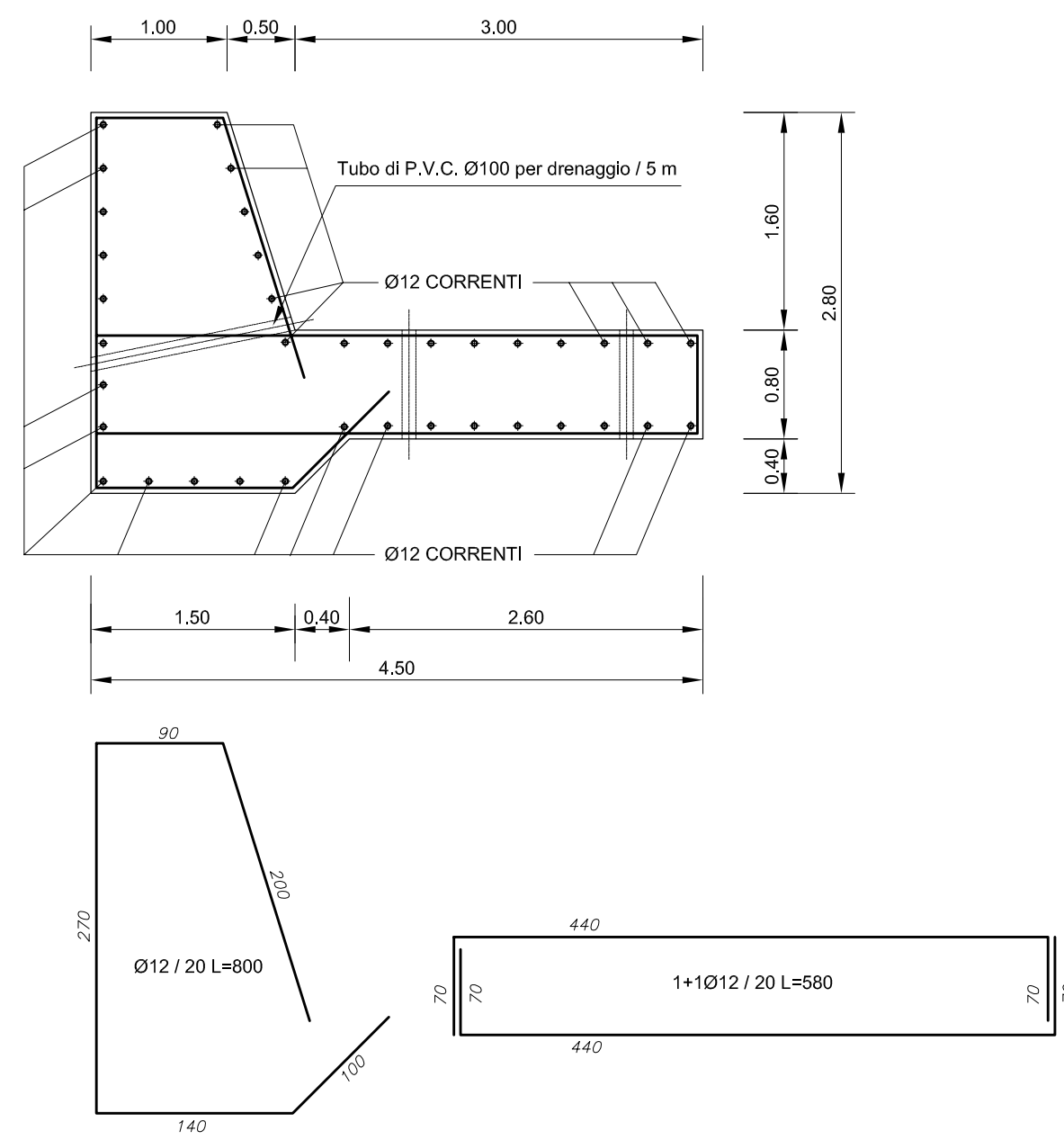
SEZIONE TIPO BANCHINA CANALE INTERNO

Scala 1:50



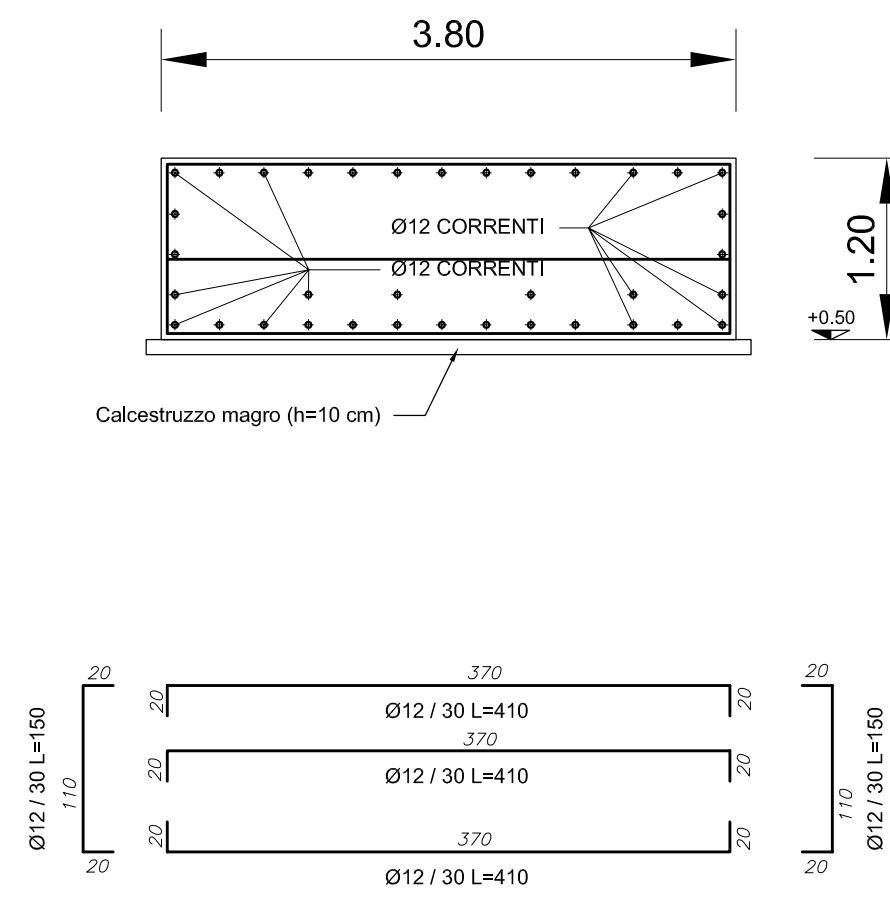
MURO PARAONDE MOLO SUD

Scala 1:50



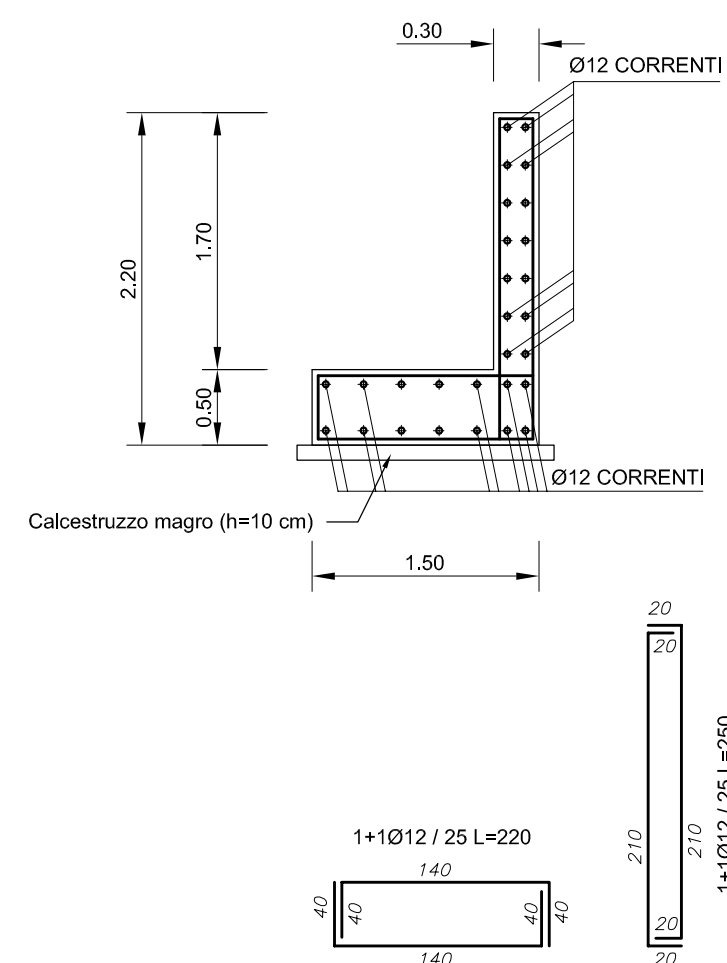
MASSICCIO DI CORONAMENTO MOLO OVEST

Scala 1:50



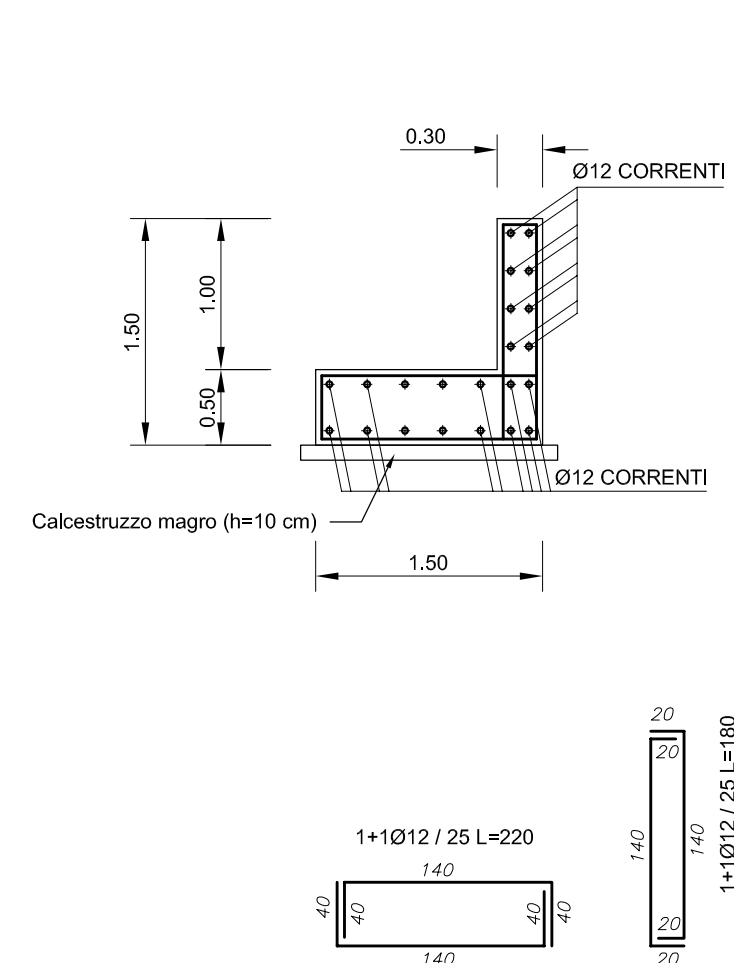
MURO DI CONTENIMENTO  
(varco di transito)

Scala 1:50



MURO DI CONTENIMENTO  
(scogliera canale interno)

Scala 1:50



CARATTERISTICHE DEI MATERIALI	
CALCESTRUZZO	CLASSE 35/45 XS1
ACCIAIO	B 450 C
COPRIFERRO	5 cm

AUTORITA' PORTUALE



CAGLIARI

PORTO CANALE DI CAGLIARI  
AVAMPORTO EST  
DISTRETTO DELLA CANTIERISTICA

PROGETTO DEFINITIVO  
OPERE A MARE

Titolo elaborato:

ARMATURE STRUTTURE DI C.A.

Scala: 1:50

1 0 0 1 5 D T M 0 1 4 - 0 S E Z

Committente:

AUTORITA' PORTUALE  
DI CAGLIARI

R.U.P.:

Dott. Ing. Sergio MURGIA

Progetto Opere a Mare:

MODIMAR s.r.l.  
Prof. Ing. Alberto NOLI  
Dott. Ing. Marco TARTAGLINI

Progetto Opere a Terra:

DOLMEN s.r.l.  
Dott. Ing. Serafino RUBIU  
Dott. Ing. Luciano BIGGIO

Geologia

Dott. Geol. Marcello GHIGLIOTTI  
Studio di Inserimento Ambientale  
VDP s.r.l.

Dott. Ing. Francesco VENTURA

Dott. Arch. Silvia MARTORANA  
P.E.F. e Piano di Gestione  
Dott. Simone TEMPESTI

Rif. Dis.	Data	Rev.	DESCRIZIONE	Redatto:	Verificato:	Approvato:
	15/12/2011	0	EMISSIONE	E. CAMUSI	A. NOLI	M. TARTAGLINI

Visto del Committente:

La MODIMAR s.r.l. si riserva la proprietà di questo disegno con la proibizione di riprodurlo o trasferirlo a terzi senza autorizzazione scritta.  
This document is the property of MODIMAR s.r.l. Reproduction and divulgation forbidden without written permission