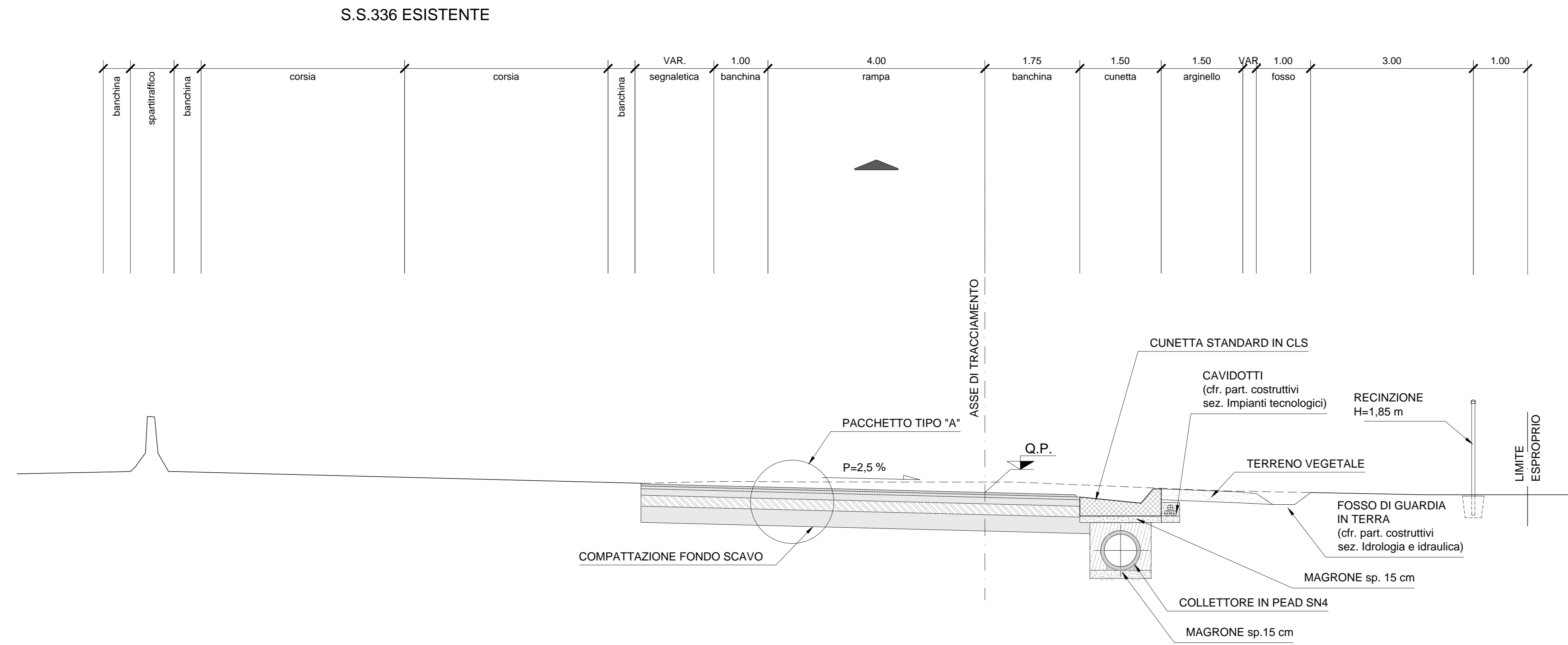


SEZIONE TIPO RAMPA C E D A RASO - IN AFFIANCAMENTO A S.S.336 ESISTENTE

Rampa monodirezionale secondo D.M. 19/04/2006
scala 1:50



SEZIONE TIPO RAMPA C A RASO - IN AFFIANCAMENTO A S.S.336 CON MURO ESISTENTE

Rampa monodirezionale secondo D.M. 19/04/2006
scala 1:50

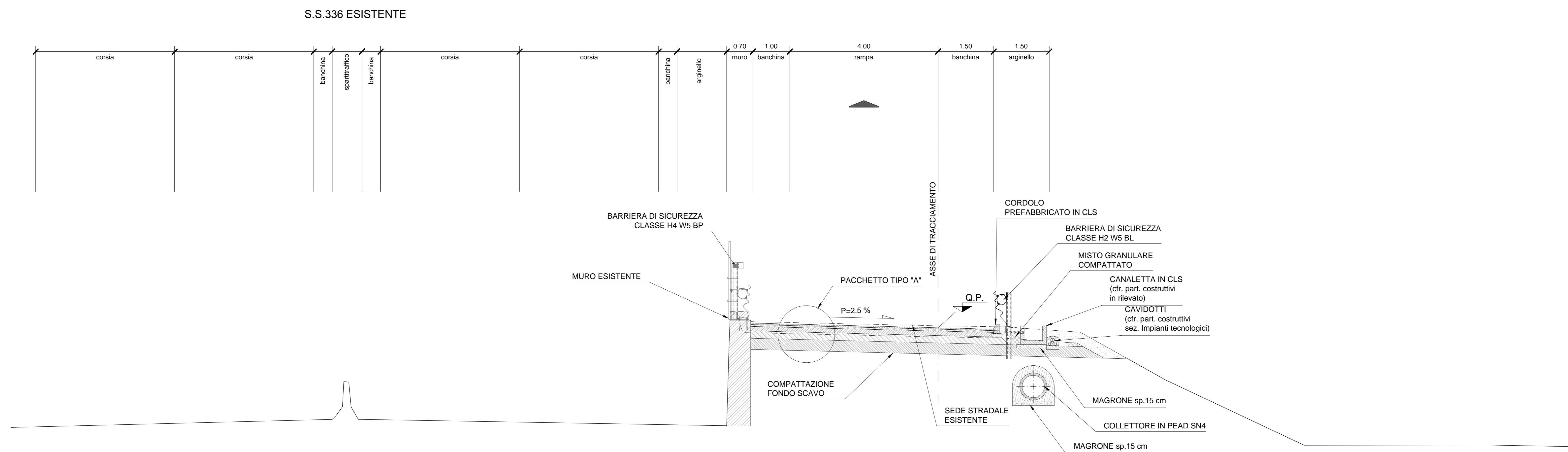
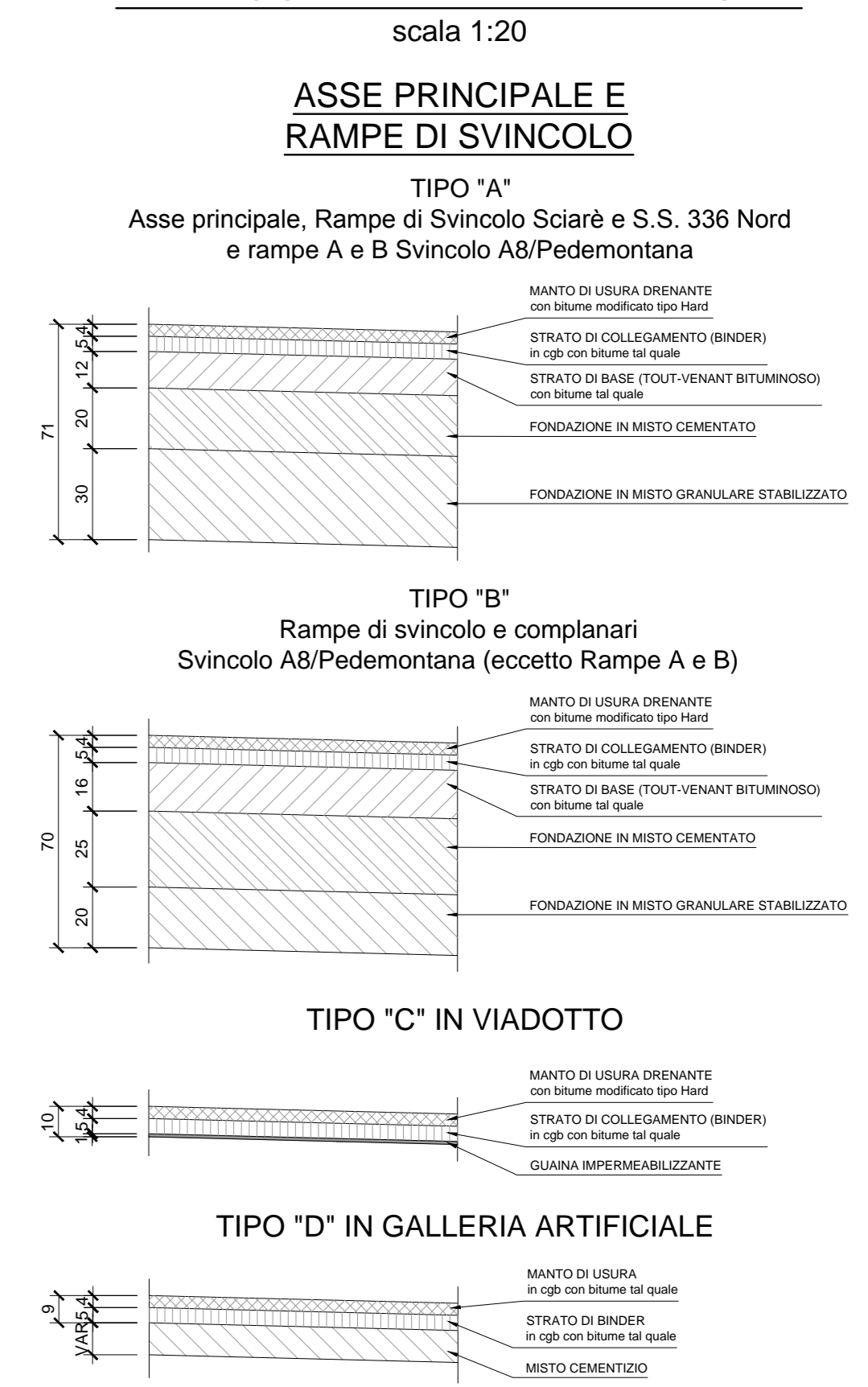


TABELLA MATERIALI

- GEOTESSILE**
 - GEOTESSILE DI PESO NON INFERIORE A 300 g/m² RESISTENZA A TRAZIONE NON INFERIORE A 18 kN/m
- RINTERRO**
 - MATERIALE DI RISULTA DEGLI SCAVI, COMPATTATO PER STRATI DI SPESORE MASSIMO AL FINITO PARI A:
 - 30 cm PER MATERIALI FINI
 - 50 cm PER MATERIALI GROSSOLANI
- SCARPATE**
 - IN RILEVATO:
 - SISTEMAZIONE CON PROCEDIMENTO IDROBUTUMINOSO
 - IN TRINCEA:
 - RIVESTIMENTO A GRIGLIATO SEMRIGIDO IN T.N.T. (500 g/m²)
- SOTTOPONDAZIONI E RIEMPIIMENTI**
 - CONGLOMERATO CEMENTIZIO DOSATO CON 150kg/m³ DI CEMENTO NORMALE
 - RIVESTIMENTO COLLETTORI: CONGLOMERATO CEMENTIZIO CON R_{ck} ≥ 30MPa
- OPERE IN C.A.**
 - CONGLOMERATO CEMENTIZIO CON R_{ck} ≥ 30 MPa
 - BARRE DI ACCIAIO AD ADERENZA MIGLIORATA CONTROLLATO IN STABILIMENTO TIPO Fe B44k
- MANUFATTI PREFABBRICATI**
 - TUBI CONGLOMERATO CEMENTIZIO SECONDO UNI 9634 e CLASSE 2^a GIUNTI A BICCHIERE
 - CANALLETTE A D'EMBRICI: CONGLOMERATO CEMENTIZIO CON R_{ck} ≥ 25 MPa
 - CANALIZZAZIONI: CONGLOMERATO CEMENTIZIO VIBRATO CON R_{ck} ≥ 30 MPa, ARMATO CON RETE ELETTROSALDATA IN BARRE DI ACCIAIO AD ADERENZA MIGLIORATA CONTROLLATO IN STABILIMENTO TIPO Fe B44k
- DISPOSITIVI DI CORONAMENTO**
 - CHLUSINI E GRIGLIE CARRABILI CON CONTROTELAIO (SALVO DIVERSE INDICAZIONI) GHISA SFEROIDALE SECONDO UNI EN 124 Classe D 400 CON ELEMENTI DI BLOCCAGGIO
 - CHLUSINI E GRIGLIE CARRABILI CON CONTROTELAIO IN ACCIAIO ZINCATO A CALDO SECONDO UNI EN 124 - Classe C250 CON ELEMENTI DI BLOCCAGGIO
 - DISPOSITIVI NON CARRABILI CON CONTROTELAIO: ACCIAIO ZINCATO A CALDO UNI EN 124 - Classe B125
- SIGILLATURE**
 - MALTA REOPLASTICA A RITIRO COMPENSATO
- ARMATURA OPERE IN C.A.**
 - CIVE NON ESPRESSAMENTE INDICATO: MAGLIA QUADRA 20x20 cm Ø 10 mm IN CORRESPONDENZA DELLE SUPERFICI ESTERNE ED INTERNE (BASE, PARETI, SOLETTA), COPRIFERRO 2.5 cm SOVRAPPOSIZIONI 30 DIAMETRI
- NOTA:** PER QUANTO NON ESPRESSAMENTE INDICATO HANNO VALORE CONTRATTUALE LE NORME TECNICHE D'APPALTO E GLI ELENCHI PREZZI UNITARI

PARTICOLARE PAVIMENTAZIONE



anas ANAS S.p.A.
Gruppo FS Italiane Direzione Progettazione e Realizzazione Lavori

NUOVA S.S. 341 "GALLARATESE" - TRATTO DA SAMARATE A CONFINE CON LA PROVINCIA DI NOVARA - TRATTO NORD
STRALCIO FUNZIONALE DAL KM 6+500 (SVINCOLO S.S. 336 NORD) AL KM 8+844 (SVINCOLO AUTOSTRADA A8) "BRETTELLA DI GALLARATE"

PROGETTO ESECUTIVO

STUDIO CORONA	ING. RENATO DEL PRETE	ECOPLAN	GG
ING. MARCO VERRI	ING. DANIELE DEL PRETE	ING. MARCO FRATELLO	ING. CARLO DE LUCA
ING. MARCO VERRI	ING. DANIELE DEL PRETE	ING. MARCO FRATELLO	ING. CARLO DE LUCA
ING. MARCO VERRI	ING. DANIELE DEL PRETE	ING. MARCO FRATELLO	ING. CARLO DE LUCA

VISTO IL RESPONSABILE DEL PROCEDIMENTO: **ING. GIANLUIGI LUONGO**

RESPONSABILE INTERVENZIONE DELLA PRESTAZIONE SPECIALISTICHE: **ING. DANIELE DEL PRETE**

IL PROGETTISTA FIRMATARIO DELLA PRESTAZIONE SPECIALISTICHE: **ING. DANIELE DEL PRETE**

COORDINATORE DELLA SICUREZZA IN FASE DI PROGETTAZIONE: **ING. DANIELE DEL PRETE**

DB 118 **D-PROGETTO STRADALE**
DB - SVINCOLI E INTERSEZIONI - DB1 - SVINCOLO S.S. 336 NORD
Sezioni tipo - Tav. 1 di 7

CODICE PROGETTO	NOVE FILE	REVISIONE	SCALA:
DB118_V01P00TRAST01_C.dwg			1:50
PROGETTO	LIV. PROG.	N. PROG.	
M1533	E	1801	
CODICE ELAB.	V01P00TRAST01	C	
REV.	DESCRIZIONE	DATA	REDAITTO VERIFICATO APPROVATO
C	EMISSIONE A SEGUITO DI ISTRUTTORIA INTERNA ANAS	MARZO 2021	ING. MARTINA RIZZO ING. VALERIO BAETTI ING. RENATO DEL PRETE
B	EMISSIONE A SEGUITO DI ISTRUTTORIA INTERNA ANAS	SETTEMBRE 2020	ING. MARTINA RIZZO ING. VALERIO BAETTI ING. RENATO DEL PRETE
A	EMISSIONE	LUGLIO 2020	ING. MARTINA RIZZO ING. VALERIO BAETTI ING. RENATO DEL PRETE