

**NUOVA S.S. 341 "GALLARATESE" - TRATTO DA SAMARATE A CONFINE
CON LA PROVINCIA DI NOVARA - TRATTO NORD**

**STRALCIO FUNZIONALE DAL KM 6+500 (SVINCOLO S.S. 336 NORD)
AL KM 8+844 (SVINCOLO AUTOSTRADA A8)
"BRETELLA DI GALLARATE"**

PROGETTO ESECUTIVO

 <p>Ing. Renato Vaira (Ordine degli Ingg. di Torino e Provincia n° 4663 W)</p>	 <p>Ing. Valerio Bajetti Ordine degli Ingg. di Roma e provincia n° A-26211</p>	<p>ING. RENATO DEL PRETE</p> <p>Ing. Renato Del Prete Ordine degli Ingg. di Bari e provincia n° 5073</p>	 <p>Arch. Nicoletta Frattini Ordine degli Arch. di Torino e provincia n° A-8433</p>	 <p>Ing. Gabriele Incecchi Ordine degli Ingg. di Roma e provincia n° A-12102</p>
	 <p>Prof. Ing. Matteo Ranieri Ordine degli Ingg. di Bari e provincia n° 1137</p>	 <p>Prof. Ing. Luigi Monterisi Ordine degli Ingg. di Bari e provincia n° 1771</p>	 <p>Ing. Gioacchino Angarano Ordine degli Ingg. di Bari e provincia n° 5970</p>	<p>DOTT. GEOL. DANILO GALLO</p> <p>Dott. Geol. Danilo Gallo Ordine dei Geologi della Regione Puglia n° 588</p>
<p>VISTO: IL RESPONSABILE DEL PROCEDIMENTO</p> <p>Dott. Ing. Giancarlo LUONGO</p>	<p>RESPONSABILE INTEGRAZIONE DELLE PRESTAZIONI SPECIALISTICHE</p>  <p>Ing. Renato DEL PRETE</p>	<p>IL PROGETTISTA FIRMATARIO DELLA PRESTAZIONE</p>  <p>Ing. Valerio BAJETTI</p>	<p>GEOLOGO</p>  <p>Prof. Ing. Geol. Luigi MONTERISI</p>	<p>COORDINATORE DELLA SICUREZZA IN FASE DI PROGETTAZIONE</p>  <p>Ing. Gaetano RANIERI</p>

DB 344

D-PROGETTO STRADALE

DB - SVINCOLI - DB-3 - SVINCOLO A8/PEDEMONTANA LOMBARDA
Sezioni trasversali Rampa C

CODICE PROGETTO		NOME FILE		REVISIONE	SCALA:
PROGETTO	LIV. PROG.	DB344_V03PS00TRASZ06_B.dwg			
M	E	V03PS00TRASZ06		B	1:200
D					
C					
B	EMISSIONE A SEGUITO DI ISTRUTTORIA INTERNA ANAS	MAGGIO 2021	ING. AURORA LUISI	ING. VALERIO BAJETTI	ING. RENATO DEL PRETE
A	EMISSIONE	OTTOBRE 2020	ING. AURORA LUISI	ING. VALERIO BAJETTI	ING. RENATO DEL PRETE
REV.	DESCRIZIONE	DATA	REDATTO	VERIFICATO	APPROVATO

SEZIONE N. C(A8)-1

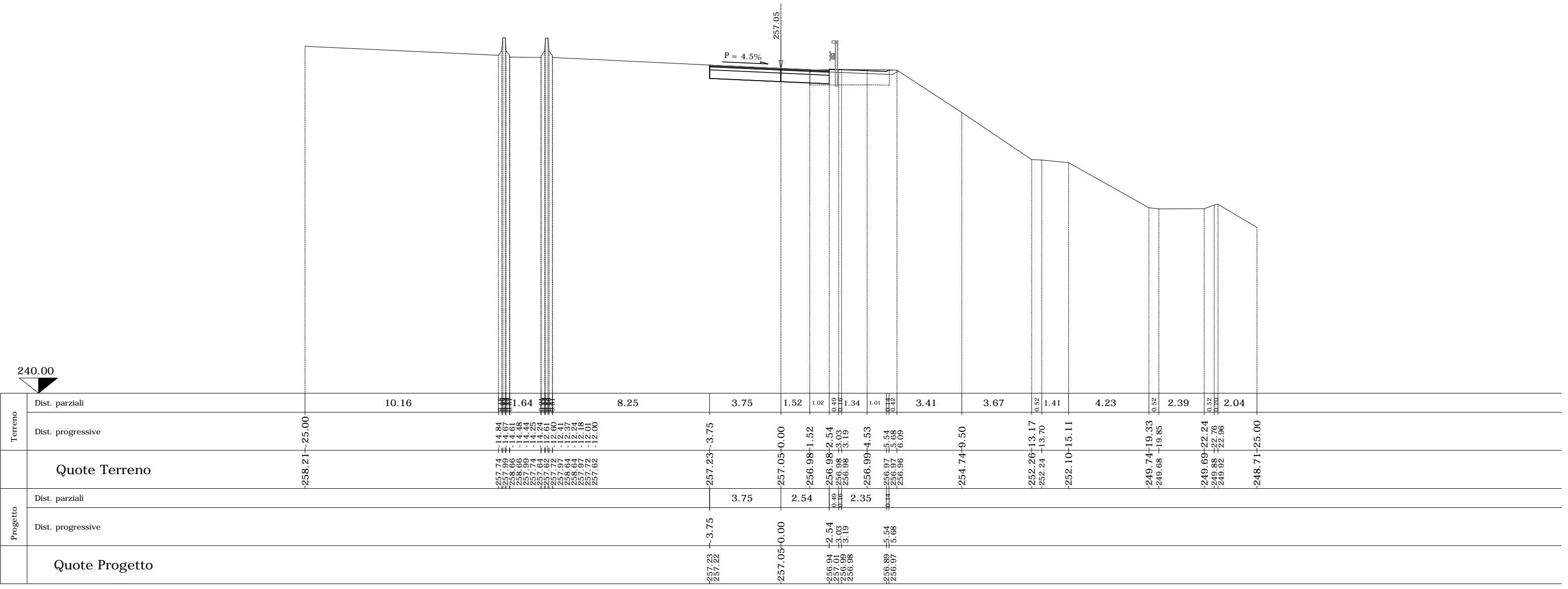
PROGR. 0.00

QP = 257.05

ml 13.67 a sez.n. C(A8)-2

SEZIONE N. C(A8)-1	
Rilevato (mq)	0.01
Scavo (mq)	4.55
Scotico (m)	0.00
Bonifica (mq)	1.97
Ammorsamento (mq)	0.00
Terreno vegetale sx (mq)	0.00
Terreno vegetale dx (mq)	0.52
Usura drenante (m)	55.72
Binder (m)	55.72
Base bitumata (m)	55.72
Base cementata (m)	55.72
Fondazione (m)	55.72

AUTOSTRADA A36
PEDEMONTANA



SEZIONE N. C(A8)-3

PROGR. 27.47

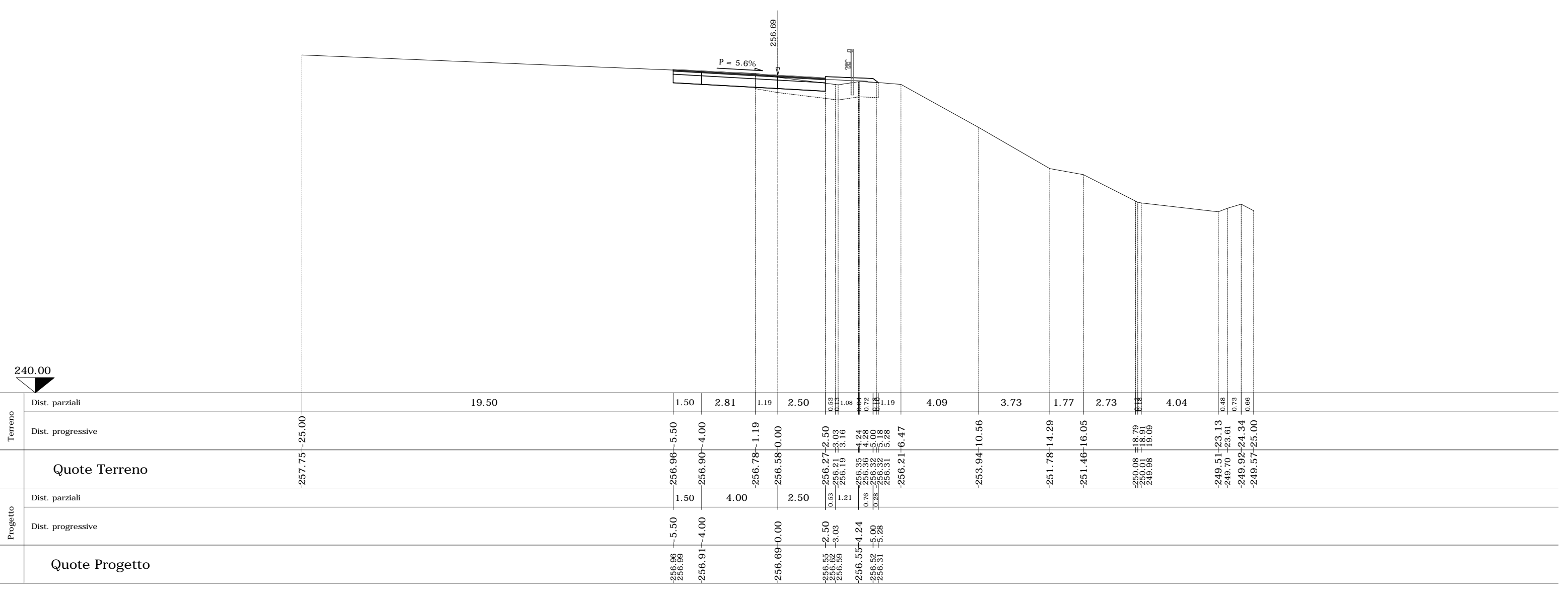
QP = 256.69

ml 13.80 da sez.n. C(A8)-2 ← → ml 19.87 a sez.n. C(A8)-4

SEZIONE N. C(A8)-3

Rilevato (mq)	0.31
Scavo (mq)	5.08
Scotico (m)	0.00
Bonifica (mq)	3.11
Ammorsamento (mq)	0.00
Terreno vegetale sx (mq)	0.00
Terreno vegetale dx (mq)	0.41
Usura drenante (m)	51.80
Binder (m)	51.80
Base bitumata (m)	51.80
Base cementata (m)	51.80
Fondazione (m)	51.80

AUTOSTRADA A36
PEDEMONTANA



240.00

SEZIONE N. C(A8)-6

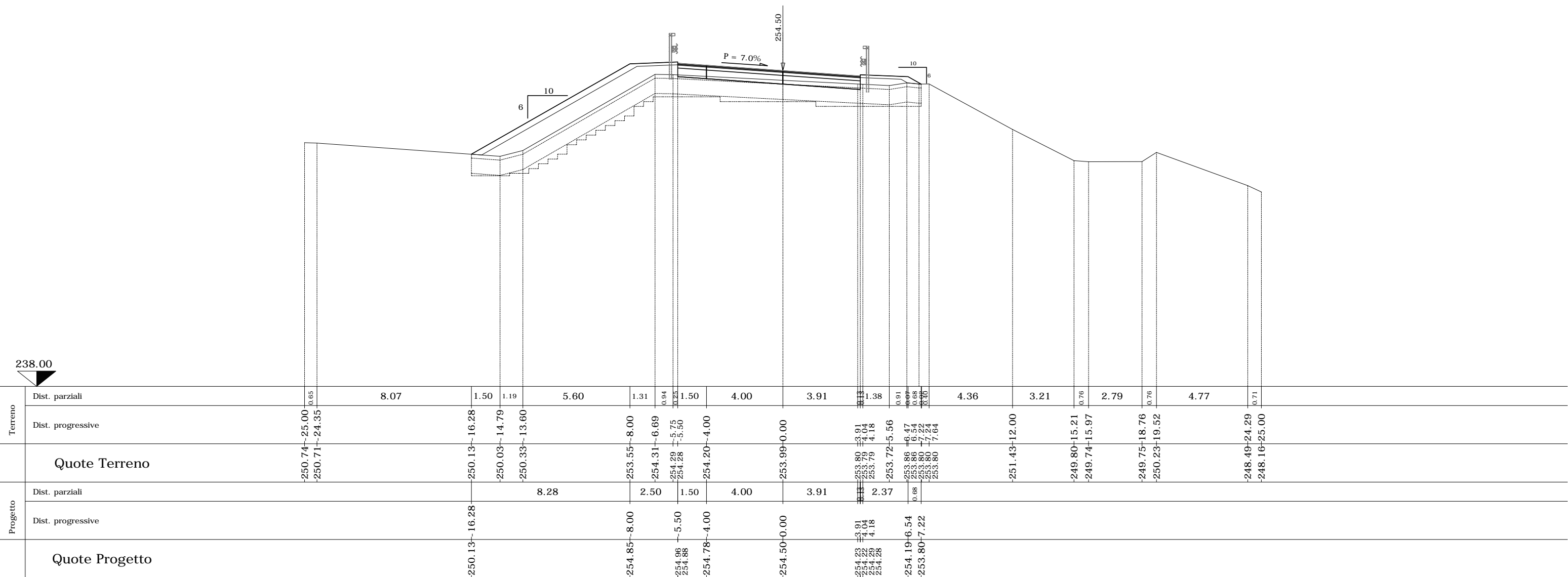
PROGR. 87.46

QP = 254.50

ml 20.00 da sez.n. C(A8)-5 ← → ml 20.00 a sez.n. C(A8)-7

SEZIONE N. C(A8)-6

Rilevato (mq)	12.74
Scavo (mq)	1.72
Scotico (m)	23.51
Bonifica (mq)	18.80
Ammorsamento (mq)	4.57
Terreno vegetale sx (mq)	3.18
Terreno vegetale dx (mq)	0.52
Usura drenante (m)	52.67
Binder (m)	52.67
Base bitumata (m)	52.67
Base cementata (m)	52.67
Fondazione (m)	52.67



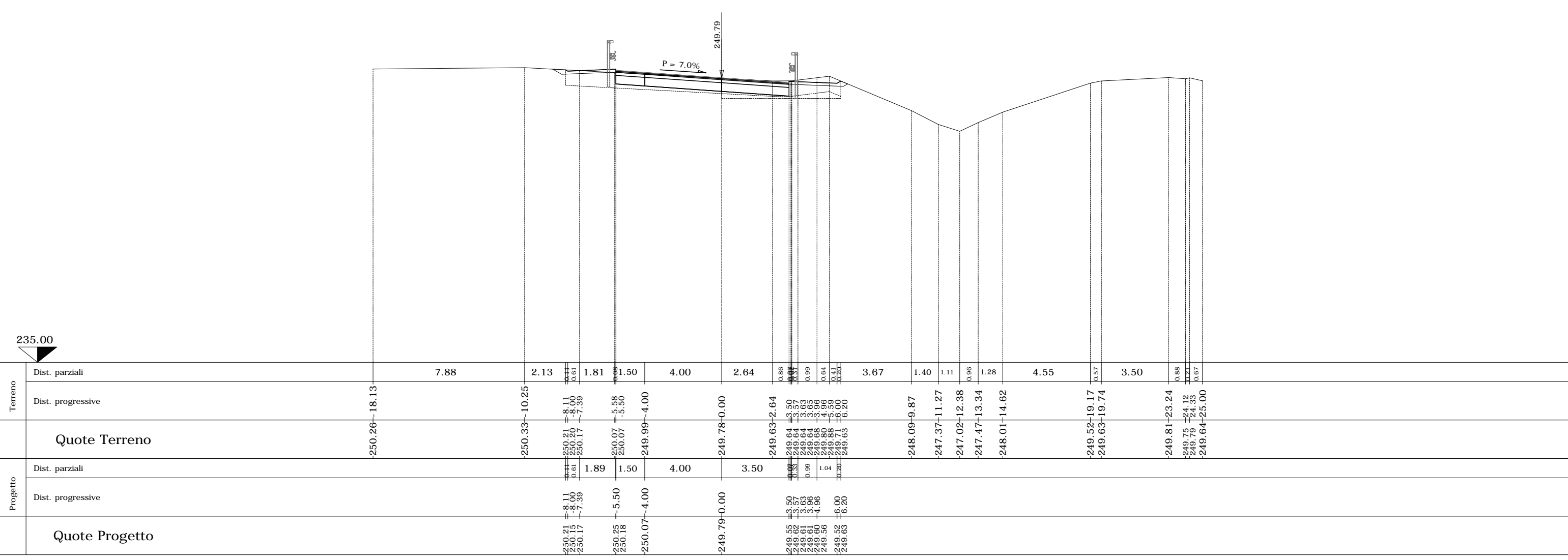
SEZIONE N. C(A8)-10

PROGR. 167.46

QP = 249.79

ml 9.64 da sez.n. C(A8)-9 ← → ml 20.00 a sez.n. C(A8)-11

SEZIONE N. C(A8)-10	
Rilevato (mq)	0.16
Scavo (mq)	6.54
Scotico (m)	0.00
Bonifica (mq)	5.07
Ammorsamento (mq)	1.05
Terreno vegetale sx (mq)	0.50
Terreno vegetale dx (mq)	0.47
Usura drenante (m)	44.25
Binder (m)	44.25
Base bitumata (m)	44.25
Base cementata (m)	44.25
Fondazione (m)	44.25



235.00

P = 7.0%

249.79

Quote Terreno

Quote Progetto

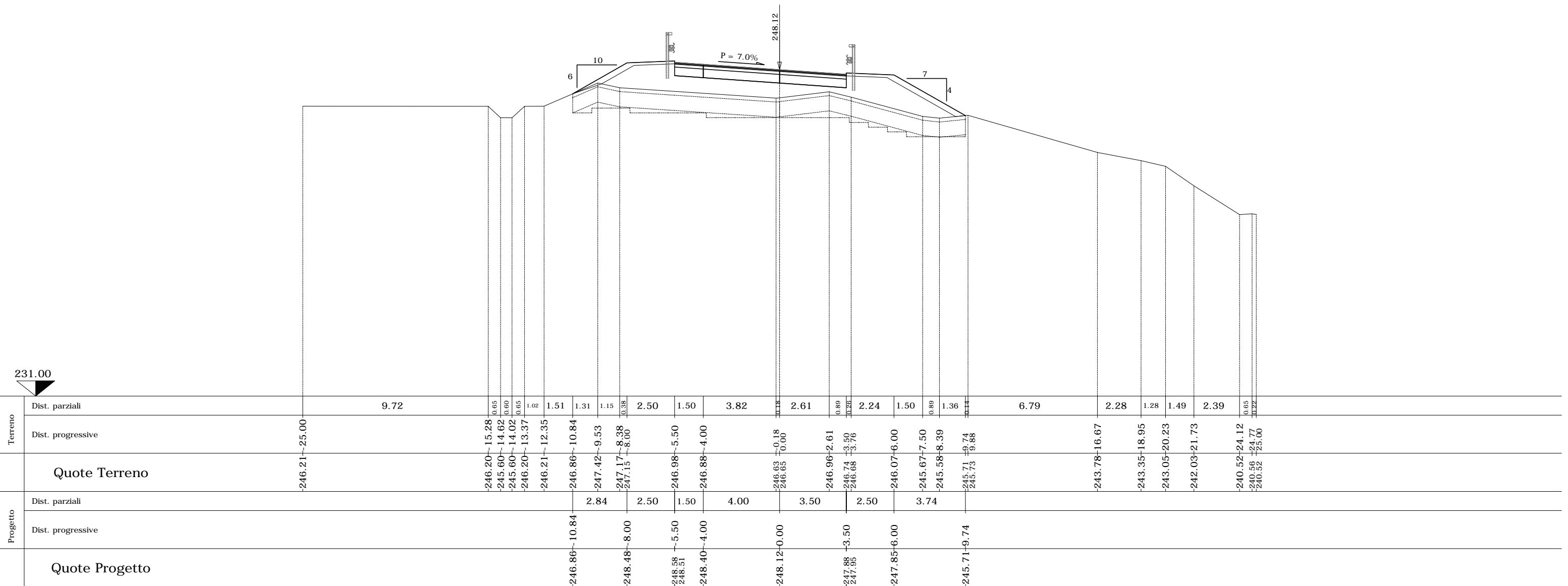
SEZIONE N. C(A8)-14

PROGR. 247.46

QP = 248.12

ml 20.00 da sez.n. C(A8)-13 a sez.n. C(A8)-15 ml 20.88

SEZIONE N. C(A8)-14	
Rilevato (mq)	18.82
Scavo (mq)	0.00
Scotico (m)	20.59
Bonifica (mq)	16.47
Ammorsamento (mq)	3.58
Terreno vegetale sx (mq)	1.13
Terreno vegetale dx (mq)	1.61
Usura drenante (m)	52.07
Binder (m)	52.07
Base bitumata (m)	52.07
Base cementata (m)	52.07
Fondazione (m)	52.07



SEZIONE N. C(A8)-16

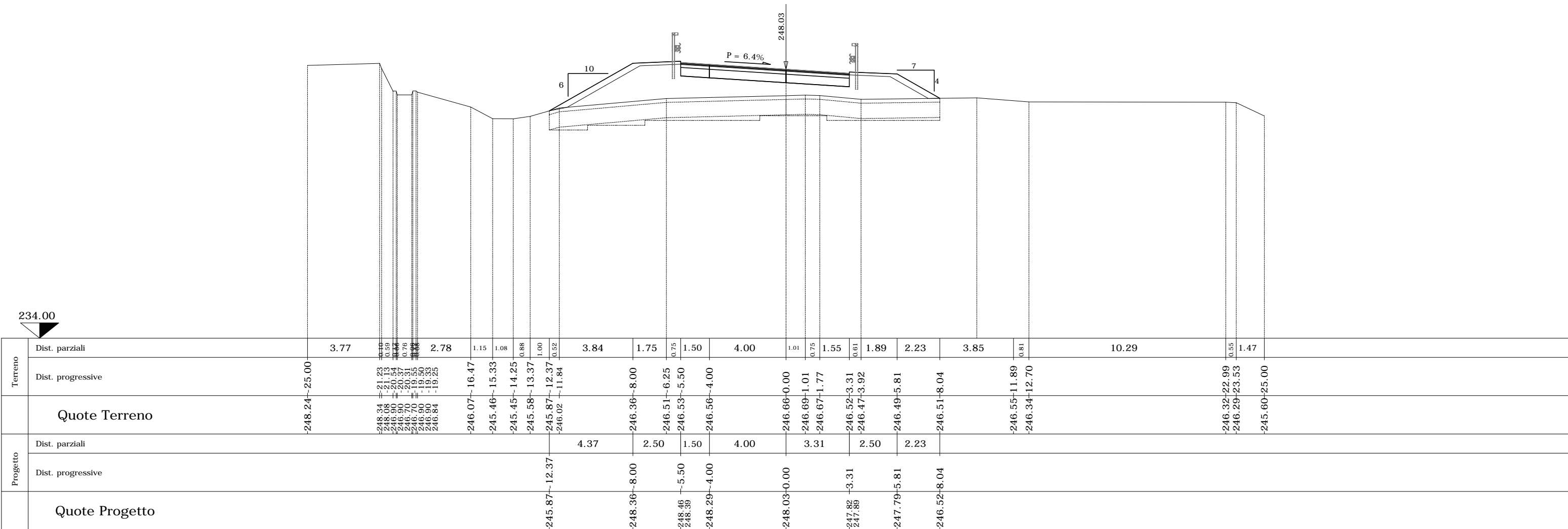
PROGR. 287.46

QP = 248.03

ml 19.11 da sez.n. C(A8)-15 a ml 20.00 a sez.n. C(A8)-17

SEZIONE N. C(A8)-16

Rilevato (mq)	20.92
Scavo (mq)	0.00
Scotico (m)	20.44
Bonifica (mq)	16.35
Ammorsamento (mq)	3.20
Terreno vegetale sx (mq)	1.77
Terreno vegetale dx (mq)	1.07
Usura drenante (m)	51.75
Binder (m)	51.75
Base bitumata (m)	51.75
Base cementata (m)	51.75
Fondazione (m)	51.75



SEZIONE N. C(A8)-18

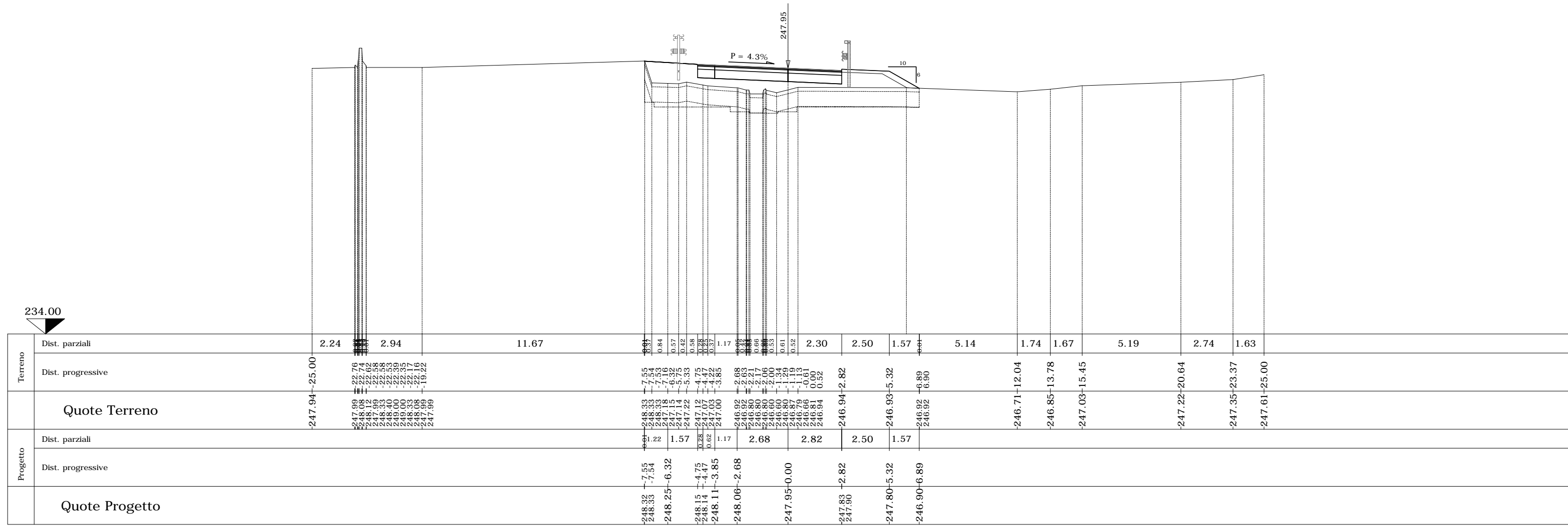
PROGR. 327.46

QP = 247.95

ml 20.00 da sez.n. C(A8)-17 a ml 19.98 a sez.n. C(A8)-19

SEZIONE N. C(A8)-18	
Rilevato (mq)	8.91
Scavo (mq)	0.00
Scotico (m)	14.38
Bonifica (mq)	11.49
Ammorsamento (mq)	2.07
Terreno vegetale sx (mq)	0.00
Terreno vegetale dx (mq)	0.82
Usura drenante (m)	53.30
Binder (m)	53.30
Base bitumata (m)	53.30
Base cementata (m)	53.30
Fondazione (m)	53.30

CARREGGIATA NORD
AUTOSTRADA A8



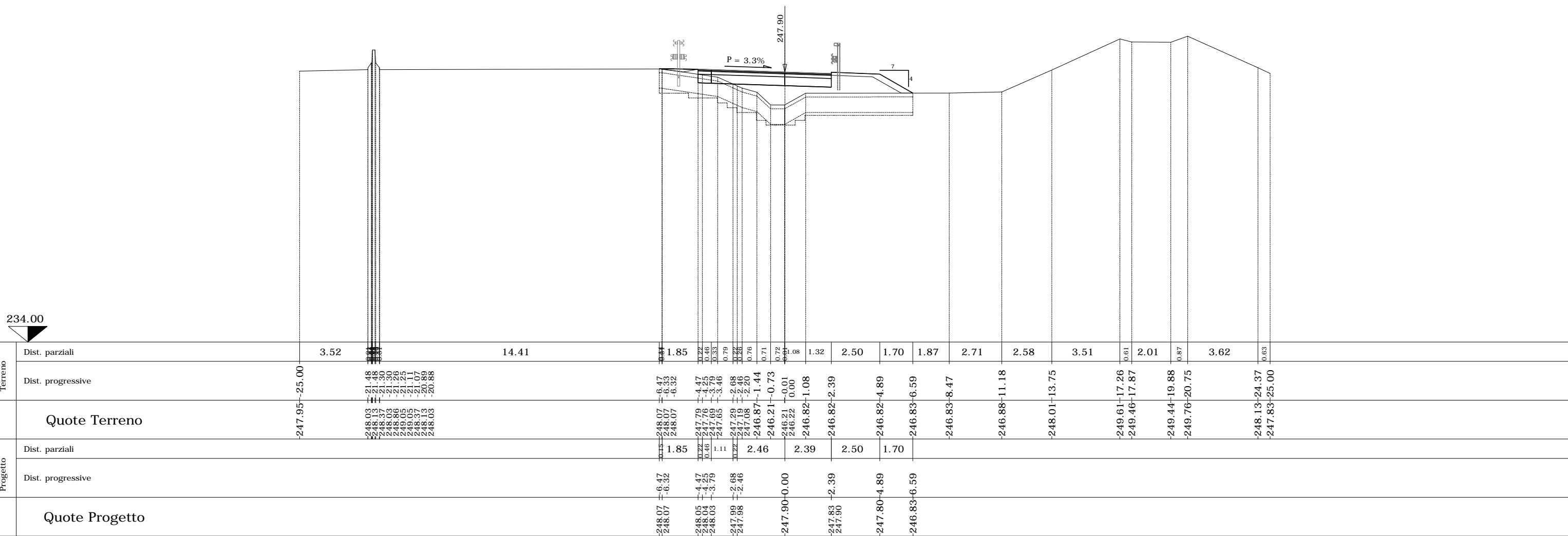
SEZIONE N. C(A8)-19

PROGR. 347.44
QP = 247.90

ml 19.98 da sez.n. C(A8)-18 a ml 15.28 a sez.n. C(A8)-20 - CN -

SEZIONE N. C(A8)-19	
Rilevato (mq)	6.24
Scavo (mq)	0.43
Scotico (m)	13.00
Bonifica (mq)	10.40
Ammorsamento (mq)	2.22
Terreno vegetale sx (mq)	0.00
Terreno vegetale dx (mq)	0.87
Usura drenante (m)	54.04
Binder (m)	54.04
Base bitumata (m)	54.04
Base cementata (m)	54.04
Fondazione (m)	54.04

CARREGGIATA NORD
AUTOSTRADA A8



SEZIONE N. C(A8)-20 - CN -

PROGR. 362.72

QP = 247.87

ml 15.28 da sez.n. C(A8)-19 a ml 7.50 a sez.n. CN-2

SEZIONE N. C(A8)-20 - CN -	
Rilevato (mq)	5.86
Scavo (mq)	0.48
Scotico (m)	12.11
Bonifica (mq)	9.69
Ammorsamento (mq)	2.10
Terreno vegetale sx (mq)	0.18
Terreno vegetale dx (mq)	0.84
Usura drenante (m)	53.28
Binder (m)	53.28
Base bitumata (m)	53.28
Base cementata (m)	53.28
Fondazione (m)	53.28

CARREGGIATA NORD
AUTOSTRADA A8

