


**NUOVA S.S. 341 "GALLARATESE" - TRATTO DA SAMARATE A CONFINE
CON LA PROVINCIA DI NOVARA - TRATTO NORD**

**STRALCIO FUNZIONALE DAL KM 6+500 (SVINCOLO S.S. 336 NORD)
AL KM 8+844 (SVINCOLO AUTOSTRADA A8)
"BRETELLA DI GALLARATE"**

PROGETTO ESECUTIVO

 <p>STUDIO CORONA</p>	 <p>ING. VALERIO BAJETTI Ordine degli Ingg. di Roma e provincia n° A-26211</p>	<p>ING. RENATO DEL PRETE Ordine degli Ingg. di Bari e provincia n° 5073</p>	 <p>Arch. Nicoletta Frattini Ordine degli Arch. di Torino e provincia n° A-8433</p>	 <p>Ing. Gabriele Incecchi Ordine degli Ingg. di Roma e provincia n° A-12102</p>
	<p>Ing. Renato Vaira (Ordine degli Ingg. di Torino e Provincia n° 4663 W)</p>	 <p>Prof. Ing. Matteo Ranieri Ordine degli Ingg. di Bari e provincia n° 1137</p>	 <p>Prof. Ing. Luigi Monterisi Ordine degli Ingg. di Bari e provincia n° 1771</p>	 <p>Ing. Gioacchino Angarano Ordine degli Ingg. di Bari e provincia n° 5970</p>

<p>VISTO: IL RESPONSABILE DEL PROCEDIMENTO</p> <p>Dott. Ing. Giancarlo LUONGO</p>	<p>RESPONSABILE INTEGRAZIONE DELLE PRESTAZIONI SPECIALISTICHE</p>  <p>Ing. Renato DEL PRETE</p>	<p>IL PROGETTISTA FIRMATARIO DELLA PRESTAZIONE</p>  <p>Ing. Valerio BAJETTI</p>	<p>GEOLOGO</p>  <p>Prof. Ing. Geol. Luigi MONTERISI</p>	<p>COORDINATORE DELLA SICUREZZA IN FASE DI PROGETTAZIONE</p>  <p>Ing. Gaetano RANIERI</p>
--	---	---	---	---

<p>DB 345</p>	<p>D-PROGETTO STRADALE DB - SVINCOLI - DB-3 - SVINCOLO A8/PEDEMONTANA LOMBARDA Sezioni trasversali Rampa 1</p>
----------------------	--

<p>CODICE PROGETTO</p> <p>PROGETTO LIV. PROG. N. PROG.</p> <p>M 1533 E 1801</p>	<p>NOME FILE</p> <p>DB345_V03PS00TRASZ08_B.dwg</p>	<p>REVISIONE</p> <p>B</p>	<p>SCALA:</p> <p>1:200</p>
<p>CODICE ELAB.</p> <p>V03PS00TRASZ08</p>			

D					
C					
B	EMISSIONE A SEGUITO DI ISTRUTTORIA INTERNA ANAS	MAGGIO 2021	ING. AURORA LUISI	ING. VALERIO BAJETTI	ING. RENATO DEL PRETE
A	EMISSIONE	OTTOBRE 2020	ING. AURORA LUISI	ING. VALERIO BAJETTI	ING. RENATO DEL PRETE
REV.	DESCRIZIONE	DATA	REDATTO	VERIFICATO	APPROVATO

SEZIONE N. R1-2

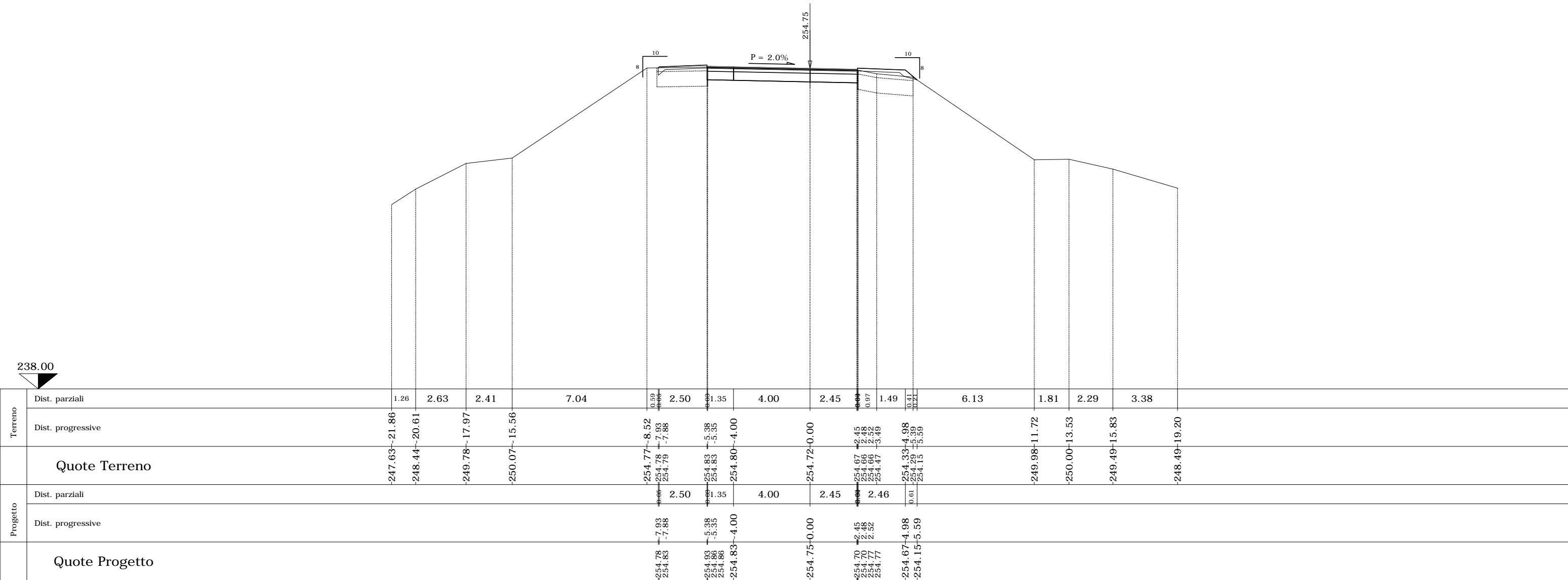
PROGR. 20.00

QP = 254.75

ml 20.00 da sez.n. R1-1 ← → ml 20.00 a sez.n. R1-3

SEZIONE N. R1-2

Rilevato (mq)	0.87
Scavo (mq)	5.27
Scotico (m)	5.33
Bonifica (mq)	4.26
Ammorsamento (mq)	0.00
Terreno vegetale sx (mq)	0.43
Terreno vegetale dx (mq)	0.52
Usura drenante (m)	7.86
Binder (m)	7.86
Base bitumata (m)	7.86
Base cementata (m)	7.86
Fondazione (m)	7.86



Terreno	Dist. parziali	1.26	2.63	2.41	7.04	0.59	2.50	1.35	4.00	2.45	0.97	1.49	0.71	6.13	1.81	2.29	3.38	
	Dist. progressive	-247.63	-248.44	-249.78	-250.07	-254.77	-254.78	-254.83	-254.80	-254.72	-254.67	-254.66	-254.47	-254.33	-249.98	-250.00	-249.49	-248.49
Progetto	Dist. parziali					2.50	1.35	4.00	2.45	2.46	0.01							
	Dist. progressive					-254.78	-254.83	-254.86	-254.83	-254.75	-254.70	-254.70	-254.77	-254.67	-254.15			
Quote Terreno		-247.63	-248.44	-249.78	-250.07	-254.77	-254.78	-254.83	-254.80	-254.72	-254.67	-254.66	-254.47	-254.33	-249.98	-250.00	-249.49	-248.49
Quote Progetto						-254.78	-254.83	-254.86	-254.83	-254.75	-254.70	-254.70	-254.77	-254.67	-254.15			

SEZIONE N. R1-3

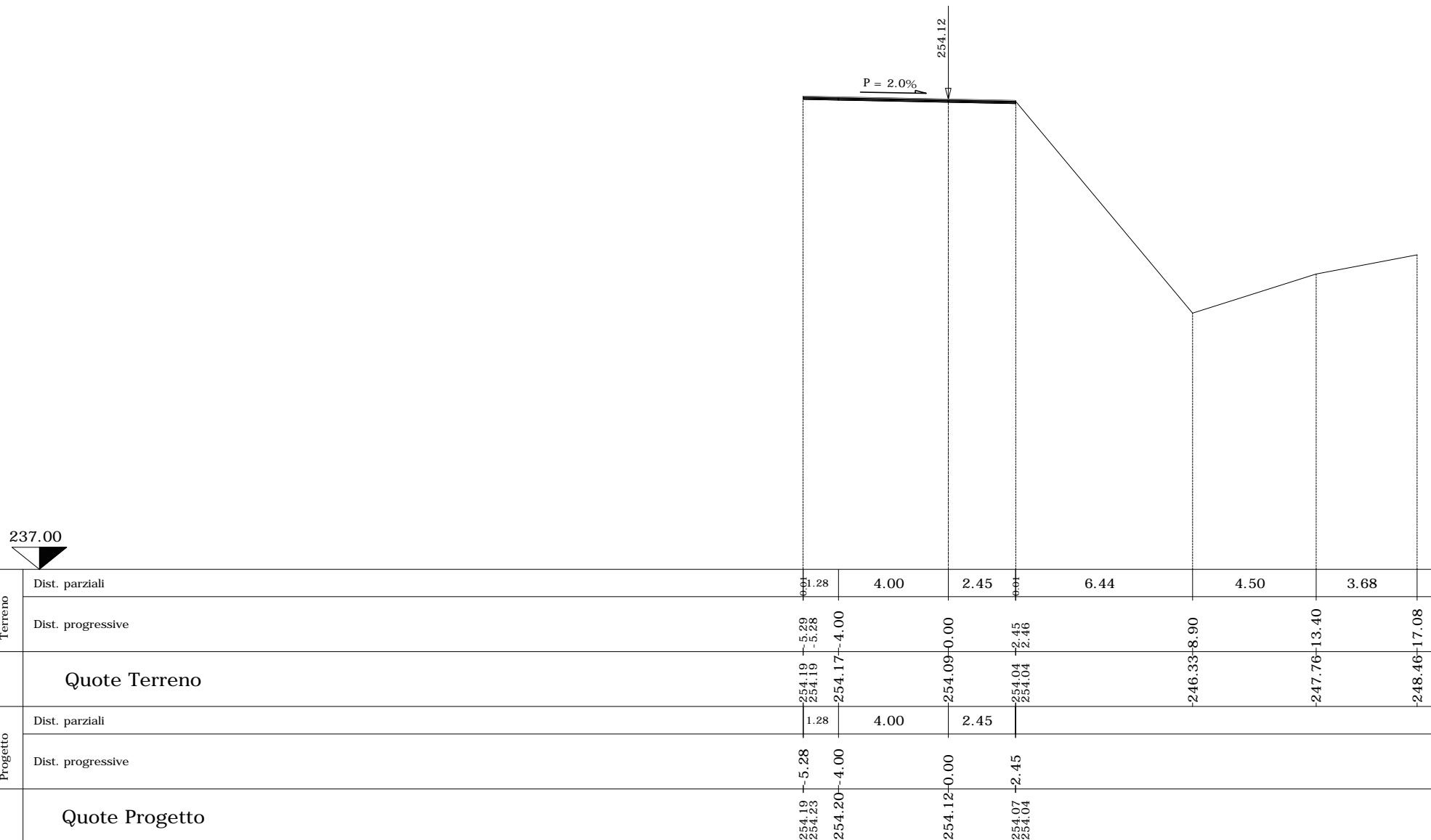
PROGR. 40.00

QP = 254.12



SEZIONE N. R1-3

Rilevato (mq)	0.00
Scavo (mq)	0.53
Scotico (m)	0.00
Bonifica (mq)	0.00
Ammorsamento (mq)	0.00
Terreno vegetale sx (mq)	0.00
Terreno vegetale dx (mq)	0.00
Usura drenante (m)	7.73
Binder (m)	7.73
Base bitumata (m)	0.00
Base cementata (m)	0.00
Fondazione (m)	0.00



237.00

Terreno	Dist. parziali	1.28	4.00	2.45	6.44	4.50	3.68
	Dist. progressive	-254.19 -5.29 254.19 -5.28	-254.17 -4.00	-254.09 0.00	-254.04 -2.45 254.04 2.46	-246.33 -8.90	-247.76 -13.40
Quote Terreno							
Progetto	Dist. parziali	1.28	4.00	2.45			
	Dist. progressive	-254.19 -5.28 254.23	-254.20 -4.00	-254.12 0.00	-254.07 -2.45 254.04		
Quote Progetto							

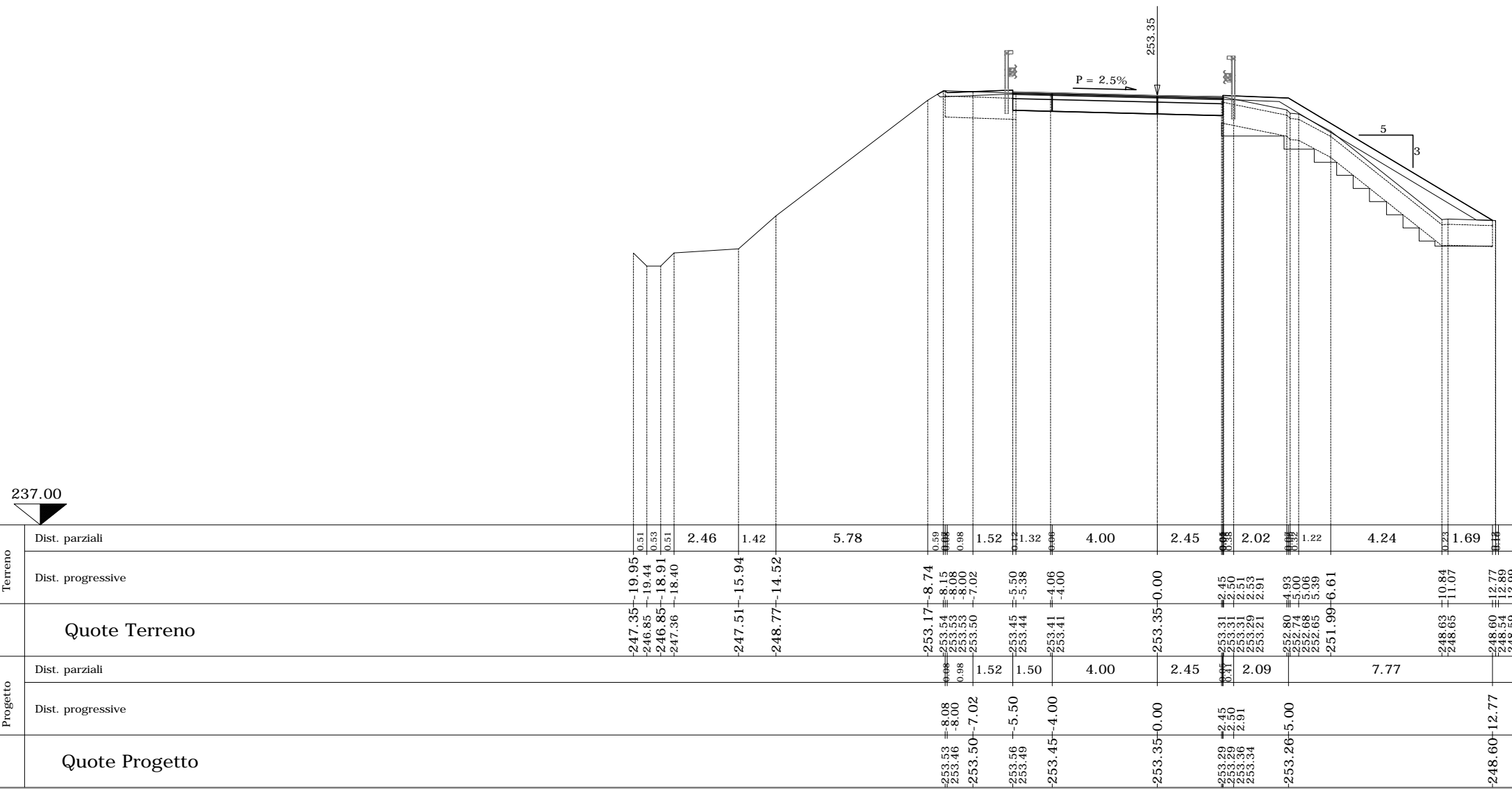
SEZIONE N. R1-4

PROGR. 60.00
QP = 253.35

ml 20.00 da sez.n. R1-3 ← → ml 20.00 a sez.n. R1-5

SEZIONE N. R1-4

Rilevato (mq)	5.41
Scavo (mq)	5.53
Scotico (m)	20.84
Bonifica (mq)	12.80
Ammorsamento (mq)	3.19
Terreno vegetale sx (mq)	0.43
Terreno vegetale dx (mq)	3.02
Usura drenante (m)	8.00
Binder (m)	8.00
Base bitumata (m)	8.00
Base cementata (m)	8.00
Fondazione (m)	8.00



Terreno	Dist. parziali	0.51	2.46	1.42	5.78	0.59	0.98	1.52	1.32	4.00	2.45	2.02	1.22	4.24	1.69														
	Dist. progressive	19.95	19.44	18.91	18.40	15.94	14.52	8.74	8.15	8.00	7.02	5.50	5.38	4.06	4.00	2.45	2.50	2.51	2.53	2.53	2.53	2.51	1.93	5.06	5.39	6.61	10.84	12.77	12.89
Quote Terreno		-247.35	-246.85	-246.85	-247.36	-247.51	-248.77	-253.17	-253.34	-253.33	-253.30	-253.45	-253.44	-253.41	-253.41	-253.35	-253.31	-253.31	-253.29	-253.21	-252.90	-252.68	-252.65	-251.99	-248.63	-248.63	-248.60	-248.54	-248.59
Progetto	Dist. parziali	8.08	8.00	7.02	5.50	5.38	4.00	2.45	2.09	7.77	2.45	2.50	2.91	5.00	5.00	12.77													
	Dist. progressive	-253.53	-253.46	-253.50	-253.56	-253.49	-253.45	-253.35	-253.29	-253.29	-253.36	-253.34	-253.26	-248.60															

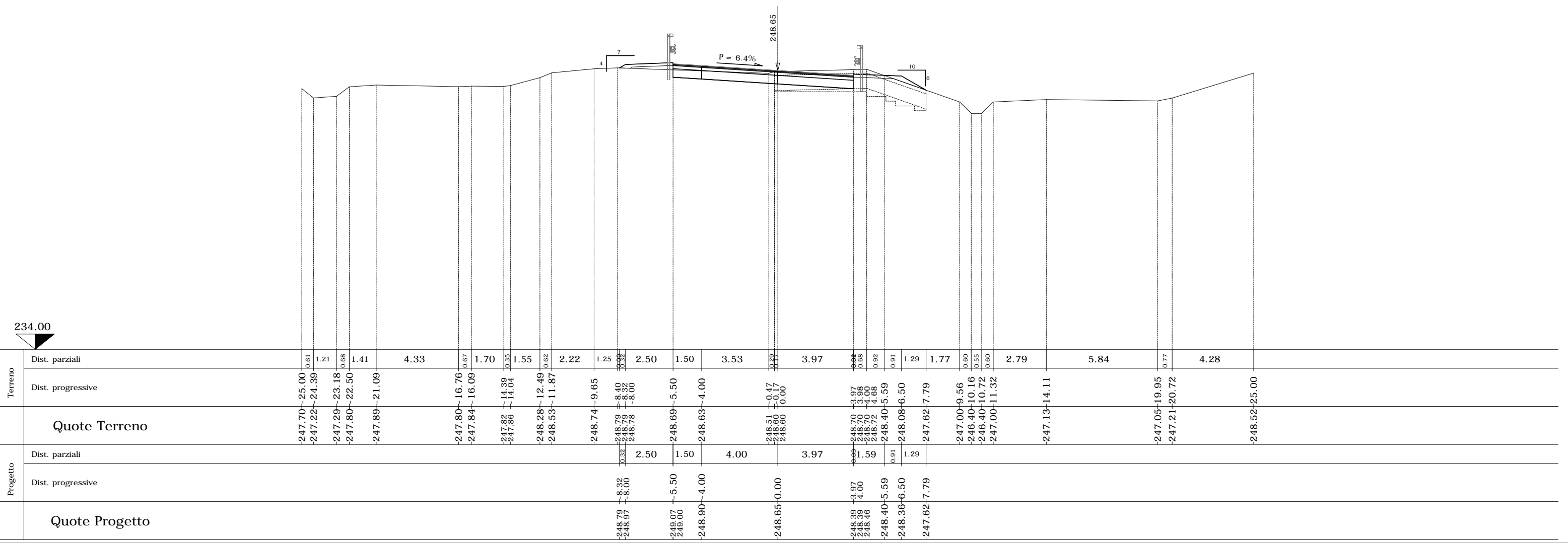
SEZIONE N. R1-9

PROGR. 160.00

QP = 248.65

ml 26.57 da sez.n. R1-8 ← → ml 27.02 a sez.n. R1-10

SEZIONE N. R1-9	
Rilevato (mq)	1.05
Scavo (mq)	6.23
Scotico (m)	16.11
Bonifica (mq)	8.81
Ammorsamento (mq)	2.51
Terreno vegetale sx (mq)	0.42
Terreno vegetale dx (mq)	0.59
Usura drenante (m)	9.52
Binder (m)	9.52
Base bitumata (m)	9.52
Base cementata (m)	9.52
Fondazione (m)	9.52



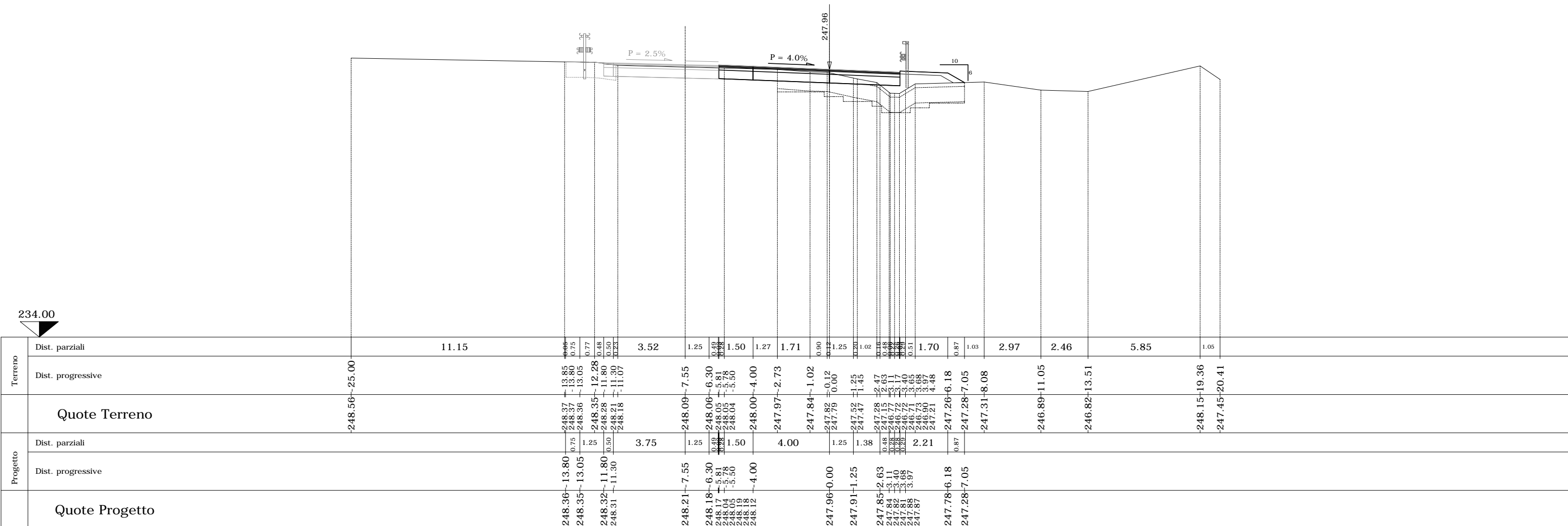
SEZIONE N. CN-18 SEZIONE N. R1-11

Asse n. 91 Progr. 206.30
 QP = 248.21 QP = 247.96

ml 19.27 da sez.n. R1-10 ml 19.65 a sez.n. R1-12

SEZIONE N. R1-11	
Rilevato (mq)	2.25
Scavo (mq)	4.07
Scotico (m)	12.83
Bonifica (mq)	7.82
Ammorsamento (mq)	2.05
Terreno vegetale sx (mq)	0.00
Terreno vegetale dx (mq)	0.61
Usura drenante (m)	9.47
Binder (m)	9.47
Base bitumata (m)	9.47
Base cementata (m)	9.47
Fondazione (m)	9.47

CARREGGIATA NORD COMPLANARE
 AUTOSTRADA A8 NORD



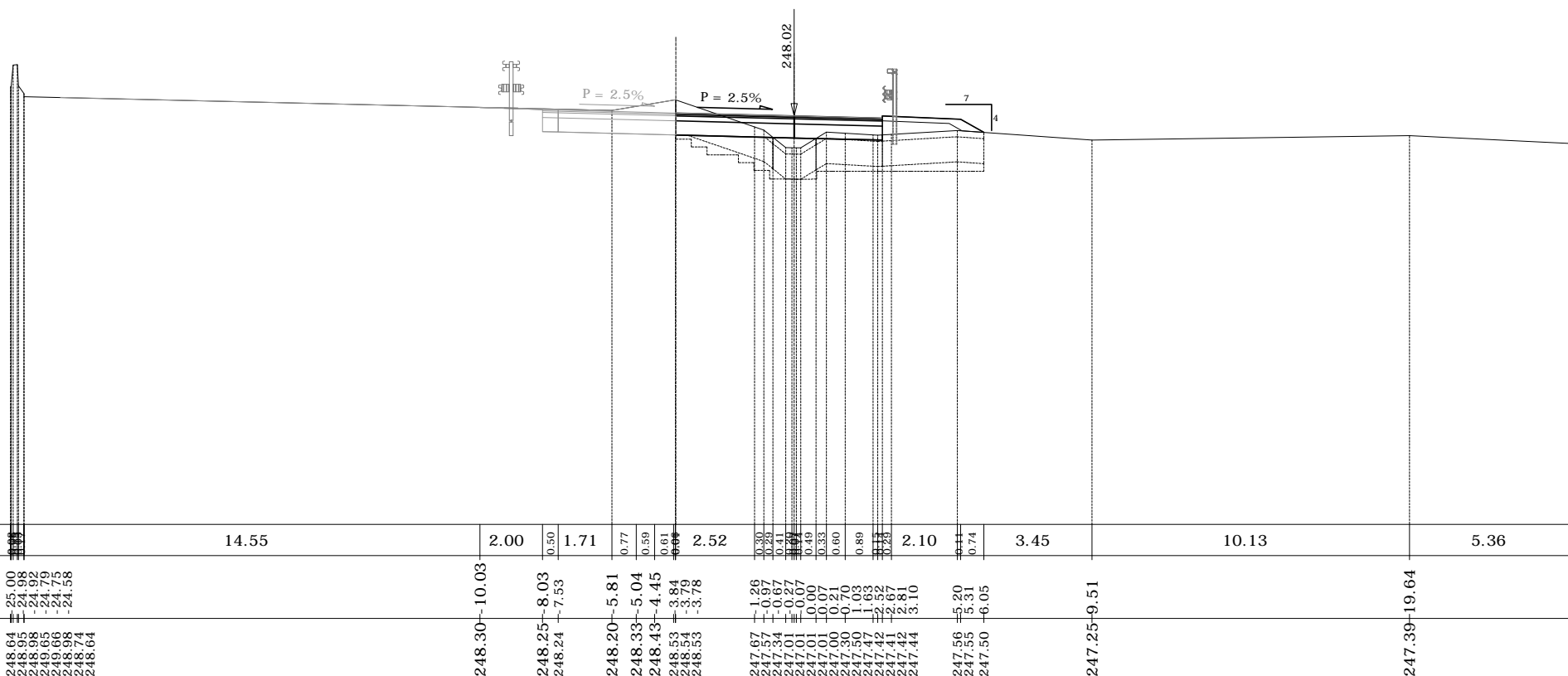
SEZIONE N. CN-21 SEZIONE N. R1-14

Asse n. 91 Progr. 265.65
 QP = 248.12 QP = 248.02

ml 19.88 da sez.n. R1-13 ml 20.01 a sez.n. R1-15

SEZIONE N. R1-14	
Rilevato (mq)	1.65
Scavo (mq)	2.30
Scotico (m)	9.83
Bonifica (mq)	6.56
Ammorsamento (mq)	2.05
Terreno vegetale sx (mq)	0.00
Terreno vegetale dx (mq)	0.55
Usura drenante (m)	6.60
Binder (m)	6.60
Base bitumata (m)	6.60
Base cementata (m)	6.60
Fondazione (m)	6.60

CARREGGIATA NORD COMPLANARE NORD
 AUTOSTRADA A8



Terreno	Dist. parziali		14.55	2.00	0.50	1.71	0.77	0.59	0.61	0.63	0.93	0.89	2.10	0.74	3.45	10.13	5.36																					
	Dist. progressive	248.64	248.95	249.98	249.65	249.06	248.74	248.64	248.30	248.25	248.24	248.20	248.33	248.43	248.53	248.54	248.53	247.67	247.57	247.54	247.01	247.01	247.01	247.01	247.01	247.30	247.47	247.42	247.42	247.42	247.42	247.44	247.56	247.55	247.50	247.25	247.13	
Quote Terreno		248.64	248.95	249.98	249.65	249.06	248.74	248.64	248.30	248.25	248.24	248.20	248.33	248.43	248.53	248.54	248.53	247.67	247.57	247.54	247.01	247.01	247.01	247.01	247.30	247.47	247.42	247.42	247.42	247.42	247.44	247.56	247.55	247.50	247.25	247.13		
Progetto	Dist. parziali		2.00	0.50	2.49	0.59	0.61	0.63	2.52	0.59	0.61	0.63	0.89	2.21	0.74																							
	Dist. progressive	248.30	248.30	248.80	249.39	249.98	250.57	251.16	251.75	252.34	252.93	253.52	254.11	254.70	255.29	255.88	256.47	257.06	257.65	258.24	258.83	259.42	260.01	260.60	261.19	261.78	262.37	262.96	263.55	264.14	264.73	265.32	265.91	266.50	267.09	267.68	268.27	268.86
Quote Progetto		248.30	248.30	248.80	249.39	249.98	250.57	251.16	251.75	252.34	252.93	253.52	254.11	254.70	255.29	255.88	256.47	257.06	257.65	258.24	258.83	259.42	260.01	260.60	261.19	261.78	262.37	262.96	263.55	264.14	264.73	265.32	265.91	266.50	267.09	267.68	268.27	268.86

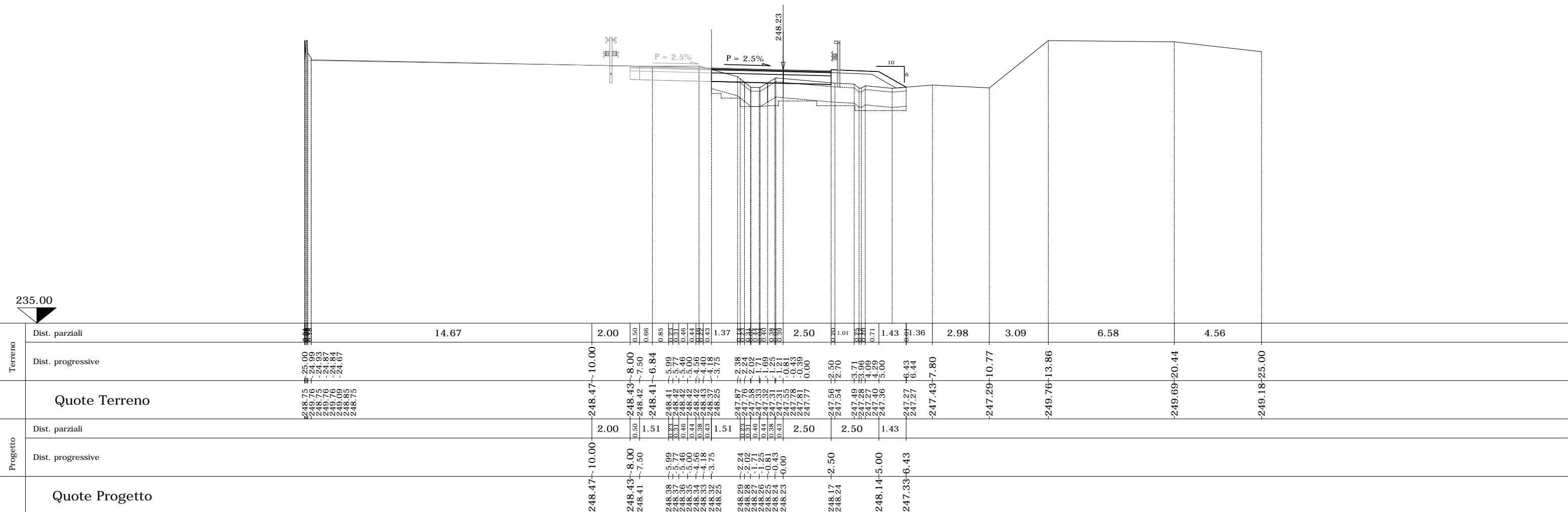
SEZIONE N. CN-24 SEZIONE N. R1-17

Asse n. 91 Progr. 325.65
 QP = 248.32 QP = 248.23

ml 20.00 da sez.n. R1-16 ml 20.00 a sez.n. R1-18

SEZIONE N. R1-17	
Rilevato (mq)	2.72
Scavo (mq)	1.23
Scotico (m)	10.17
Bonifica (mq)	8.14
Ammorsamento (mq)	2.04
Terreno vegetale sx (mq)	0.00
Terreno vegetale dx (mq)	0.81
Usura drenante (m)	6.25
Binder (m)	6.25
Base bitumata (m)	6.25
Base cementata (m)	6.25
Fondazione (m)	6.25

CARREGGIATA NORD
 AUTOSTRADA A8 COMPLANARE
 NORD



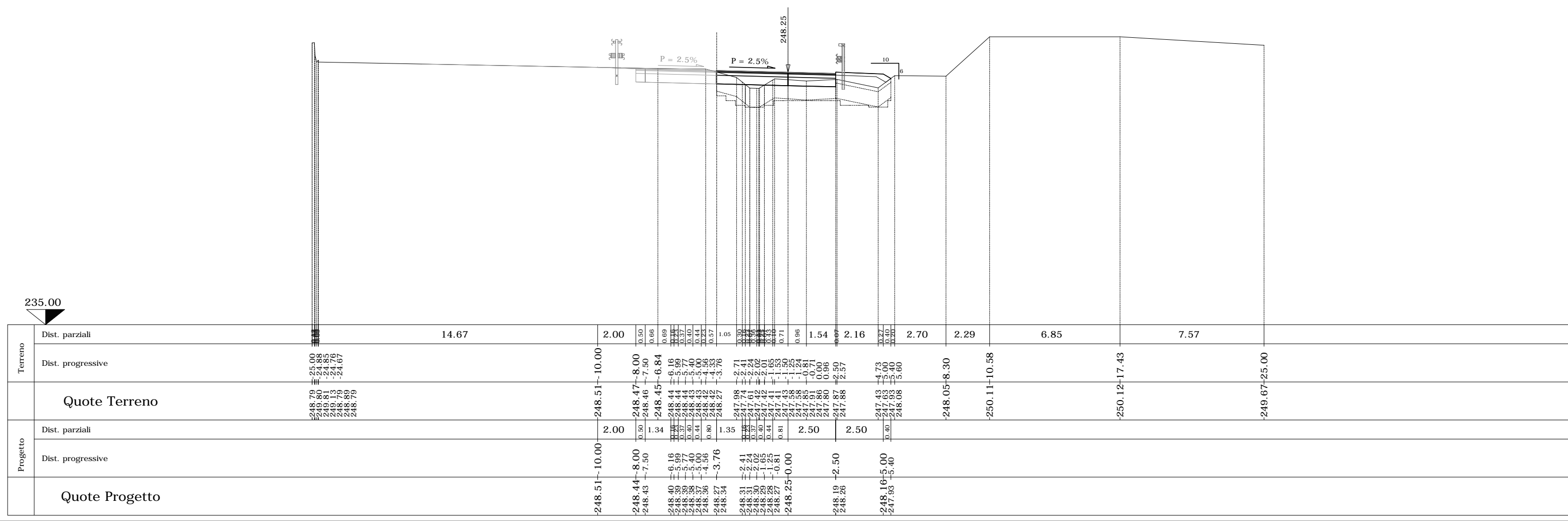
SEZIONE N. CN-25 SEZIONE N. R1-18

Asse n. 91 Progr. 345.65
 QP = 248.34 QP = 248.25

ml 20.00 da sez.n. R1-17 ← → ml 20.00 a sez.n. R1-19

SEZIONE N. R1-18	
Rilevato (mq)	1.65
Scavo (mq)	1.72
Scotico (m)	9.16
Bonifica (mq)	7.33
Ammorsamento (mq)	1.54
Terreno vegetale sx (mq)	0.00
Terreno vegetale dx (mq)	0.51
Usura drenante (m)	6.26
Binder (m)	6.26
Base bitumata (m)	6.26
Base cementata (m)	6.26
Fondazione (m)	6.26

CARREGGIATA NORD
 AUTOSTRADA A8
 COMPLANARE
 NORD



SEZIONE N. CN-27 SEZIONE N. R1-20

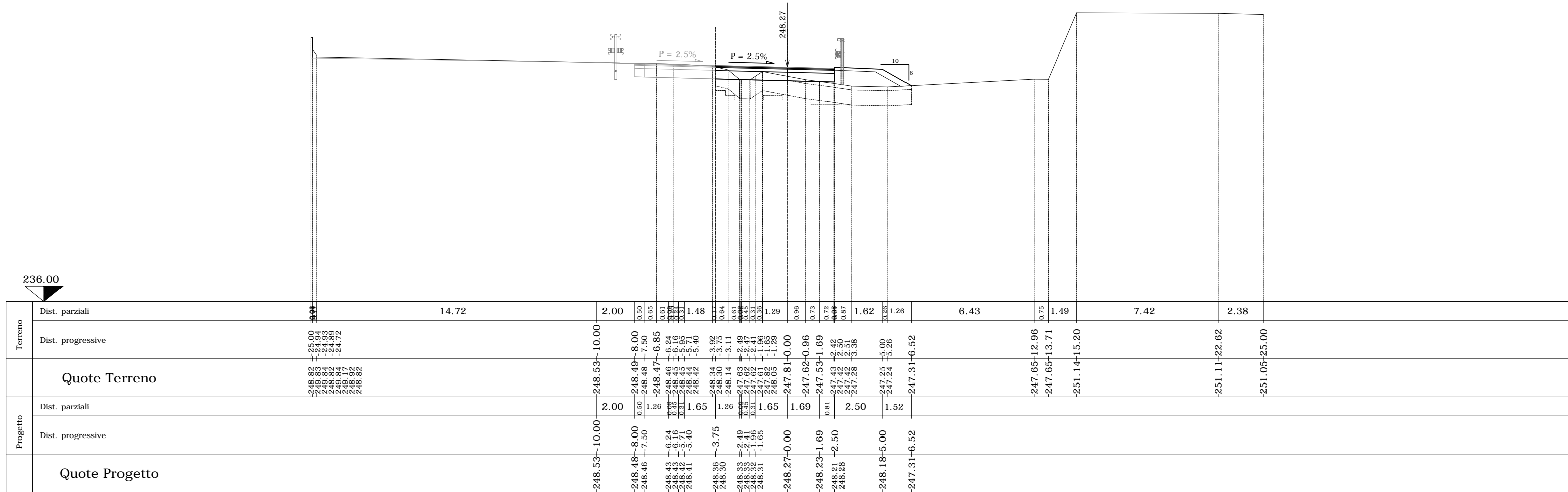
Asse n. 91 Progr. 385.65
 QP = 248.37 QP = 248.27



SEZIONE N. R1-20	
Rilevato (mq)	3.09
Scavo (mq)	1.28
Scotico (m)	10.27
Bonifica (mq)	8.22
Ammorsamento (mq)	2.03
Terreno vegetale sx (mq)	0.00
Terreno vegetale dx (mq)	0.84
Usura drenante (m)	6.25
Binder (m)	6.25
Base bitumata (m)	6.25
Base cementata (m)	6.25
Fondazione (m)	6.25

CARREGGIATA NORD
 AUTOSTRADA A8

COMPLANARE
 NORD



SEZIONE N. CN-29 SEZIONE N. R1-22

Asse n. 91 PROGR. 425.79
 QP = 248.42 QP = 248.38

ml 20.12 da sez.n. R1-21 ← → ml 19.97 a sez.n. R1-23

SEZIONE N. R1-22	
Rilevato (mq)	0.26
Scavo (mq)	3.43
Scotico (m)	7.04
Bonifica (mq)	5.63
Ammorsamento (mq)	5.79
Terreno vegetale sx (mq)	0.00
Terreno vegetale dx (mq)	0.51
Usura drenante (m)	4.27
Binder (m)	4.27
Base bitumata (m)	4.27
Base cementata (m)	4.27
Fondazione (m)	4.27

CARREGGIATA NORD
 AUTOSTRADA A8

COMPLANARE
 NORD

