

SEZIONE TIPO RAMPA 6
Rampa monodirezionale secondo D.M. 19/04/2006
scala 1:50

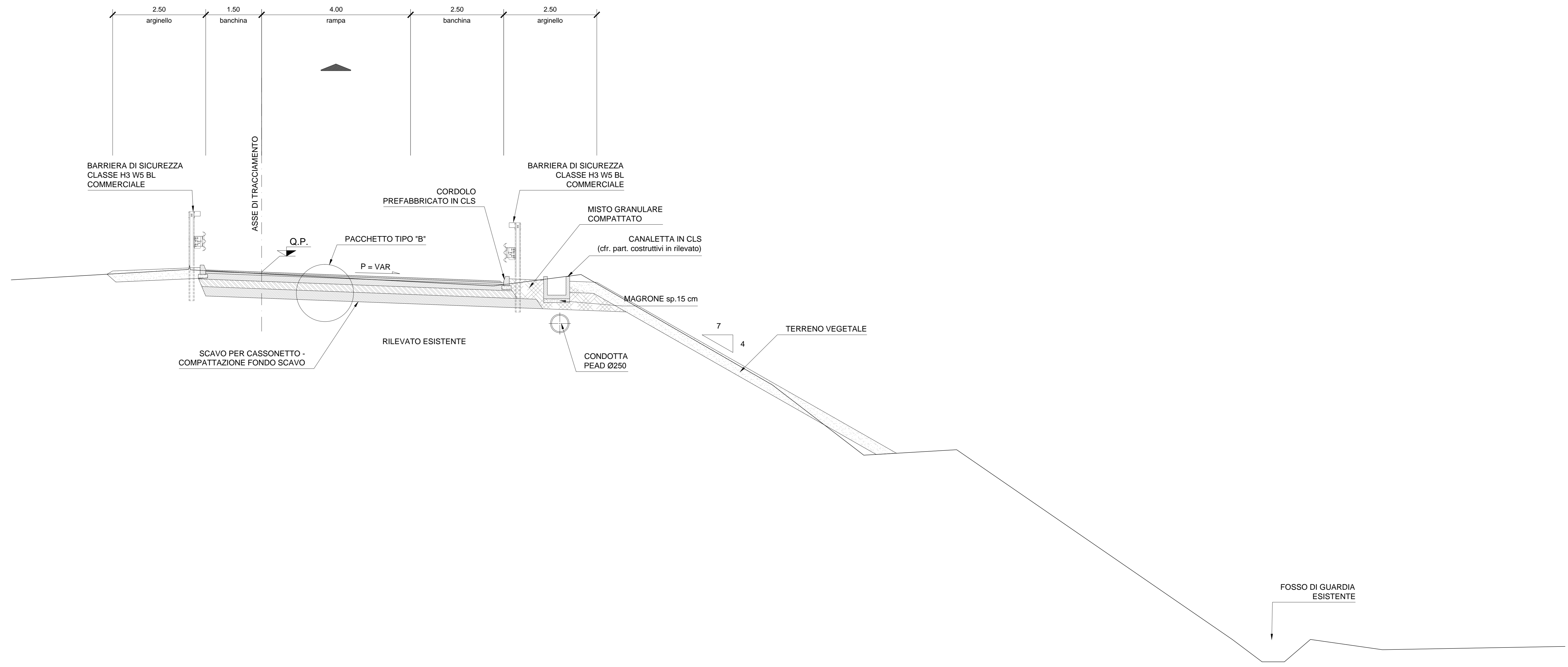
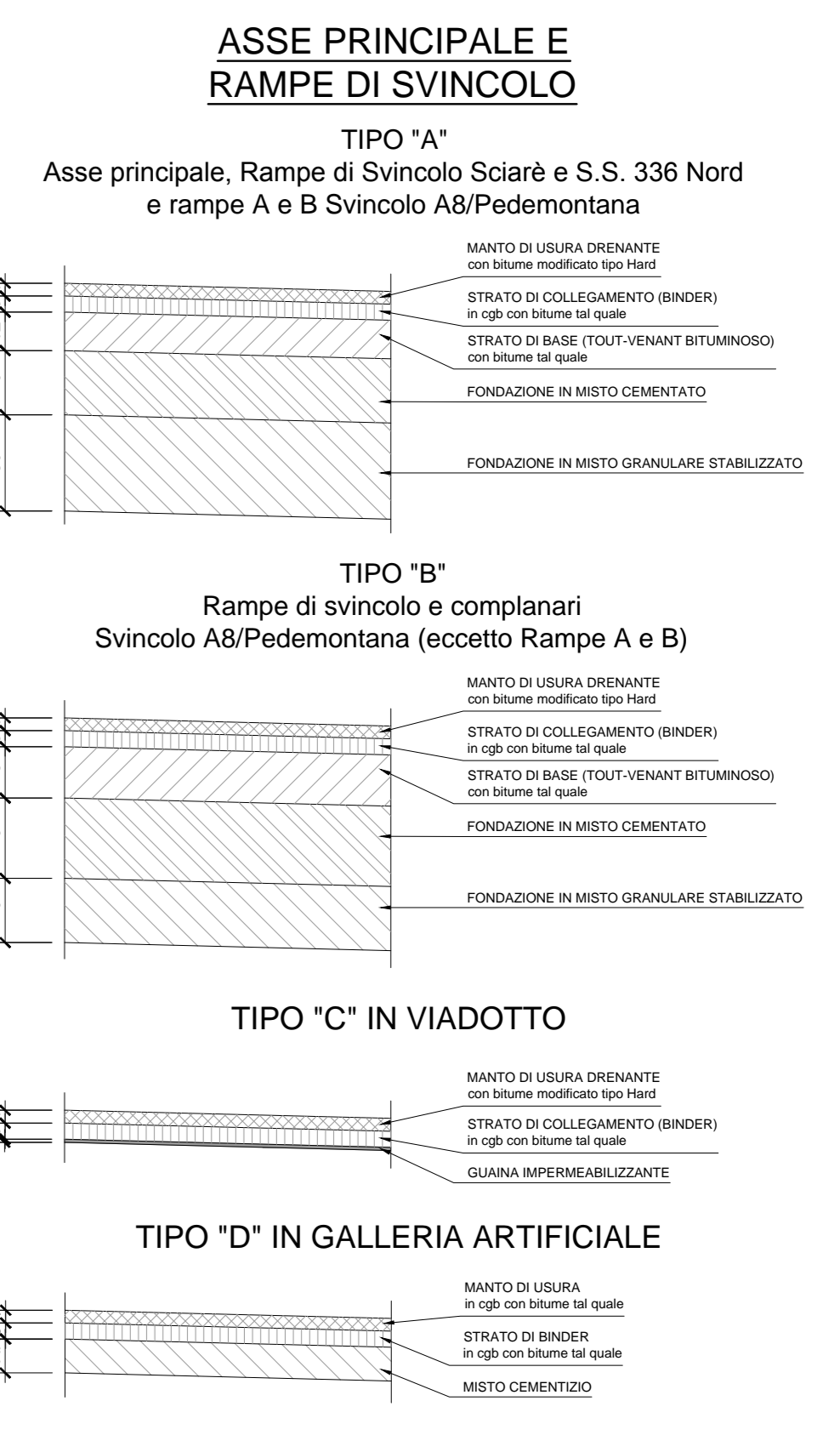
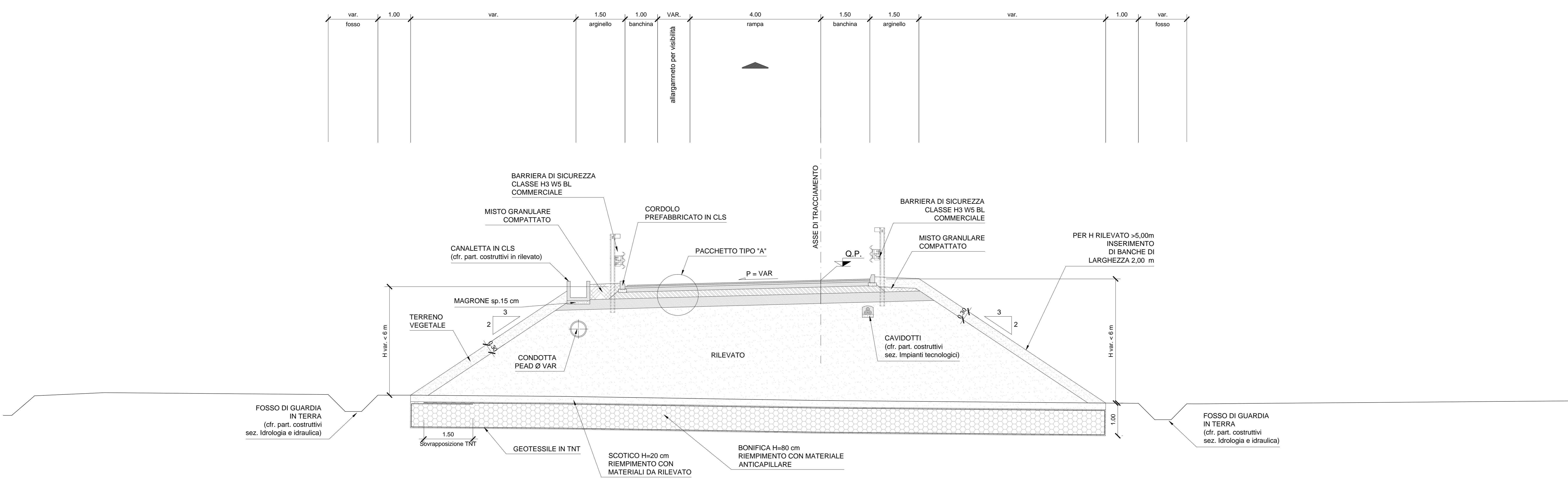


TABELLA MATERIALI	
GEOTESSILE	<ul style="list-style-type: none"> • GEOTESSILE DI PESO NON INFERIORE A 300 g/m² RESISTENZA A TRAZIONE NON INFERIORE A 18 kN/m
RINTERRO	<ul style="list-style-type: none"> • MATERIALE DI RISULTA DEGLI SCAVI, COMPATTATO PER STRATI DI SPESORE MASSIMO AL FINITO PARI A: <ul style="list-style-type: none"> 30 cm PER MATERIALI FINI 50 cm PER MATERIALI GROSSOLANI
SCARPATE	<ul style="list-style-type: none"> • IN RILEVATO: SISTEMAZIONE CON PROCEDIMENTO IDROBUTIMINOSO • IN TRINCEA: RIVESTIMENTO A GRIGLIATO SEMIRIGIDO IN T.N.T. (500 g/m²)
SOTTOPONDAZIONI E RIEMPIIMENTI	<ul style="list-style-type: none"> • CONGLOMERATO CEMENTIZIO DOSATO CON 150kg/m³ DI CEMENTO NORMALE • RIVESTIMENTO COLLETTORI: CONGLOMERATO CEMENTIZIO CON R_{ck} ≥ 35MPa
OPERE IN C.A.	<ul style="list-style-type: none"> • CONGLOMERATO CEMENTIZIO CON R_{ck} ≥ 30 MPa • BARRE DI ACCIAIO AD ADERENZA MIGLIORATA CONTROLLATO IN STABILIMENTO TIPO Fe B44k
MANUFATTI PREFABBRICATI	<ul style="list-style-type: none"> • TUBI CONGLOMERATO CEMENTIZIO SECONDO UNI 9634 e CLASSE 2^a GIUNTI A BICCHIERE • CANALLETTE A D'EMBRICI: CONGLOMERATO CEMENTIZIO CON R_{ck} ≥ 25 MPa • CANALIZZAZIONI: CONGLOMERATO CEMENTIZIO VIBRATO CON R_{ck} ≥ 30 MPa, ARMATO CON RETE ELETTROSALDATA IN BARRE DI ACCIAIO AD ADERENZA MIGLIORATA CONTROLLATO IN STABILIMENTO TIPO Fe B44k
DISPOSITIVI DI CORONAMENTO	<ul style="list-style-type: none"> • CHLUSINI E GRIGLIE CARRABILI CON CONTROLLO (SALVO DIVERSE INDICAZIONI) GHISA SFEROIDALE SECONDO UNI EN 124 Classe D 400 CON ELEMENTI DI BLOCCAGGIO • CHLUSINI E GRIGLIE CARRABILI CON CONTROLLO IN ACCIAIO ZINCATO A CALDO SECONDO UNI EN 124 - Classe C250 CON ELEMENTI DI BLOCCAGGIO • DISPOSITIVI NON CARRABILI CON CONTROLLO: ACCIAIO ZINCATO A CALDO UNI EN 124 - Classe B125
SIGILLATURE	<ul style="list-style-type: none"> • MALTA REOPLASTICA A RETRO COMPENSATO
ARMATURA OPERE IN C.A.	<ul style="list-style-type: none"> • CIVE NON ESPRESSAMENTE INDICATO: MAGLIA QUADRA 20x20 cm Ø 10 mm IN CORRISPONDENZA DELLE SUPERFICI ESTERNE ED INTERNE (BASE, PARETI, SOLETTA), COPRIFERRO 2.5 cm SOVRAPPOSIZIONI 30 DIAMETRI
NOTA	<p>PER QUANTO NON ESPRESSAMENTE INDICATO HANNO VALORE CONTRATTUALE LE NORME TECNICHE D'APPALTO E GLI ELENCHI PREZZI UNITARI</p>

PARTICOLARE PAVIMENTAZIONE
scala 1:20



SEZIONE TIPO RAMPA B - IN CURVA
Rampa monodirezionale secondo D.M. 19/04/2006
scala 1:50



ANAS S.p.A.
Direzione Progettazione e Realizzazione Lavori

NUOVA S.S. 341 "GALLARATESE" - TRATTO DA SAMARATE A CONFINE CON LA PROVINCIA DI NOVARA - TRATTO NORD

STRALCIO FUNZIONALE DAL KM 6+500 (SVINCOLO S.S. 336 NORD) AL KM 8+844 (SVINCOLO AUTOSTRADA A8) "BRETTELLA DI GALLARATE"

PROGETTO ESECUTIVO

VISTO IL RESPONSABILE DEL PROCEDIMENTO:

RESPONSABILE INTERVENZIONE DELLA PRESTAZIONE SPECIALISTICHE:

IL PROGETTISTA FIRMATARIO DELLA PRESTAZIONE SPECIALISTICHE:

GEOLOGO:

COORDINATORE DELLA SICUREZZA IN FASE DI PROGETTAZIONE:

DB 348

D-PROGETTO STRADALE
DB - SVINCOLI E INTERSEZIONI - DB3 - SVINCOLO A8/PEDEMONTANA
Sezioni tipo - Tav. 3 di 5

CODICE PROGETTO	NOV. FILE	REVISIONE	SCALA:
M15333	DB348_V03P00TRAST01_B.dwg	B	1:50
PROGETTO	LIV. PROG.	N. PROG.	

C							
B	EMMISSIONE A SEGUITO DI ISTRUTTORIA INTERNA ANAS	MAGGIO 2021	ING. MARTINA ROZZO	ING. VALERIO BAIETTI	ING. RENATO DEL PRETE		
A	EMMISSIONE	OTTOBRE 2020	ING. MARTINA ROZZO	ING. VALERIO BAIETTI	ING. RENATO DEL PRETE		
REV.	DESCRIZIONE	DATA	REDATTO	VERIFICATO	APPROVATO		