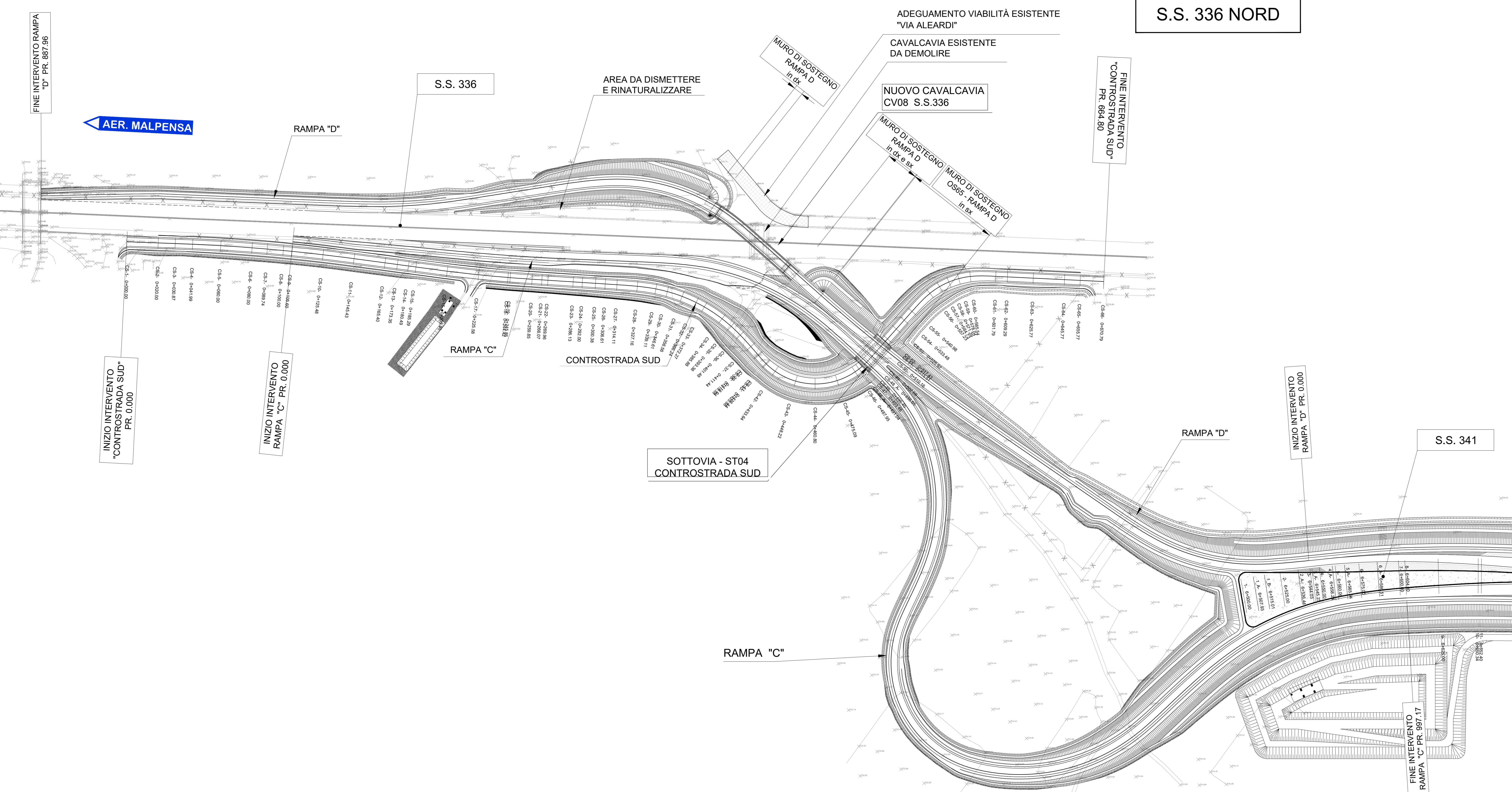


SVINCOLO S.S. 336 NORD

Gallarate



AER. MALPENSA

S.S. 336

AREA DA DISMETTERE E RINATURALLIZZARE

ADEGUAMENTO VIABILITÀ ESISTENTE "VIA ALEARDI"

CAVALCAVIA ESISTENTE DA DEMOLIRE

NUOVO CAVALCAVIA CV08 S.S.336

FINE INTERVENTO "CONTROSTRADA SUD" PR. 694.80

INIZIO INTERVENTO "CONTROSTRADA SUD" PR. 0.000

INIZIO INTERVENTO RAMPA "C" PR. 0.000

RAMPA "C"

CONTROSTRADA SUD

SOTTOVIA - ST04 CONTROSTRADA SUD

RAMPA "C"

RAMPA "D"

INIZIO INTERVENTO RAMPA "D" PR. 0.000

S.S. 341

FINE INTERVENTO RAMPA "C" PR. 997.17

Samarate

anas ANAS S.p.A.
 GRUPPO IRI ITALIANE Direzione Progettazione e Realizzazione Lavori

NUOVA S.S. 341 "GALLARATESE" - TRATTO DA SAMARATE A CONFINE CON LA PROVINCIA DI NOVARA - TRATTO NORD
 STRALCIO FUNZIONALE DAL KM 6+500 (SVINCOLO S.S. 336 NORD) AL KM 8+844 (SVINCOLO AUTOSTRADA A8) "BRETTELLA DI GALLARATE"

PROGETTO ESECUTIVO

STUDIO CORONA Ing. Renato Del Prete	ING. RENATO DEL PRETE	ECOPLAN Arch. Riccardo Frattini	ee Ing. Gabriele Mazzoni
UNING Ing. Renato Viani	SETAC Ing. Roberto Di Pietro	ARKE Ing. Giancarlo Agostini	DOTI. GEL. DANILIO GILIO Dot. Giancarlo Agostini

VISTO IL RESPONSABILE DEL PROCEDIMENTO	RESPONSABILE INTERAZIONE DELLA PROIEZIONE SPECIALISTICHE	IL PROGETTISTA FIRMATARIO DELLA PRESTAZIONE	INGEGNERE	COORDINATORE DELLA SICUREZZA IN FASE DI PROIEZIONE
Dist. Ing. Giancarlo LUONGO	Ing. Valerio BAIETTI	Ing. Valerio BAIETTI	Prof. Ing. Carlo LUIGI MONTESI	Ing. Giancarlo RAMERI

DC 103 D-PROGETTO STRADALE
 DC - VIABILITA' SECONDARIA - DC-1 - CONTROSTRADA SUD
 Planimetria generale su rilievo topografico

COOICE PROGETTO	NOIME FILE	REVISIONE	SCALA:
DC103_S01PS00TRAPL03_C.dwg	DC103_S01PS00TRAPL03_C	C	1:1.000
PROGETTO	LIV. PROG.	NO. PROG.	
M15333	E	1801	
D			
C	EMISSIONE A SEGUITO DI STRUTTORIA INTERNA ANAS	MARZO 2021	ING. AURORA LUSI / ING. VALERIO BAIETTI / ING. RENATO DEL PRETE
B	EMISSIONE A SEGUITO DI STRUTTORIA INTERNA ANAS	OTTOBRE 2020	ING. AURORA LUSI / ING. VALERIO BAIETTI / ING. RENATO DEL PRETE
A	EMISSIONE	MARZO 2020	ING. AURORA LUSI / ING. VALERIO BAIETTI / ING. RENATO DEL PRETE
REV.	DESCRIZIONE	DATA	REDATTO / VERIFICATO / APPROVATO