


NUOVA S.S. 341 "GALLARATESE" - TRATTO DA SAMARATE A CONFINE
CON LA PROVINCIA DI NOVARA - TRATTO NORD

STRALCIO FUNZIONALE DAL KM 6+500 (SVINCOLO S.S. 336 NORD)
AL KM 8+844 (SVINCOLO AUTOSTRADA A8)
"BRETELLA DI GALLARATE"

PROGETTO ESECUTIVO

 <p>Ing. Renato Vaira (Ordine degli Ingg. di Torino e Provincia n° 4663 W)</p>	 <p>Ing. Valerio Bajetti Ordine degli Ingg. di Roma e provincia n° A-26211</p>	<p>ING. RENATO DEL PRETE</p> <p>Ing. Renato Del Prete Ordine degli Ingg. di Bari e provincia n° 5073</p>	 <p>Arch. Nicoletta Frattini Ordine degli Arch. di Torino e provincia n° A-8433</p>	 <p>Ing. Gabriele Incecchi Ordine degli Ingg. di Roma e provincia n° A-12102</p>
	 <p>Società designata: GA&M</p> <p>Prof. Ing. Matteo Ranieri Ordine degli Ingg. di Bari e provincia n° 1137</p>	 <p>Prof. Ing. Luigi Monterisi Ordine degli Ingg. di Bari e provincia n° 1771</p>	 <p>Ing. Gioacchino Angarano Ordine degli Ingg. di Bari e provincia n° 5970</p>	<p>DOTT. GEOL. DANILO GALLO</p> <p>Dott. Geol. Danilo Gallo Ordine dei Geologi della Regione Puglia n° 588</p>

<p>VISTO: IL RESPONSABILE DEL PROCEDIMENTO</p> <p>Dott. Ing. Giancarlo LUONGO</p>	<p>RESPONSABILE INTEGRAZIONE DELLE PRESTAZIONI SPECIALISTICHE</p>  <p>Ing. Renato DEL PRETE</p>	<p>IL PROGETTISTA FIRMATARIO DELLA PRESTAZIONE</p>  <p>Ing. Valerio BAJETTI</p>	<p>GEOLOGO</p>  <p>Prof. Ing. Geol. Luigi MONTERISI</p>	<p>COORDINATORE DELLA SICUREZZA IN FASE DI PROGETTAZIONE</p>  <p>Ing. Gaetano RANIERI</p>
---	--	--	--	--

<p>DC 214</p>	<p>D-PROGETTO STRADALE DC - VIABILITA' SECONDARIA - DC-2 - ROTATORIA Sezioni trasversali Ramo 2</p>
----------------------	---

<p>CODICE PROGETTO</p> <p>PROGETTO LIV. PROG. N. PROG.</p> <p>M 1533 E 1801</p>		<p>NOME FILE</p> <p>DC214_S02PS00TRASZ03_A.dwg</p>	<p>REVISIONE</p> <p>A</p>	<p>SCALA:</p> <p>1:200</p>
<p>CODICE ELAB.</p> <p>S 02 P S 00 T R A S Z 03</p>				
D				
C				
B				
A	EMISSIONE	LUGLIO 2020	ING. AURORA LUISI	ING. VALERIO BAJETTI
REV.	DESCRIZIONE	DATA	REDATTO	VERIFICATO
				ING. RENATO DEL PRETE
				APPROVATO

SEZIONE N. RAMO2-1

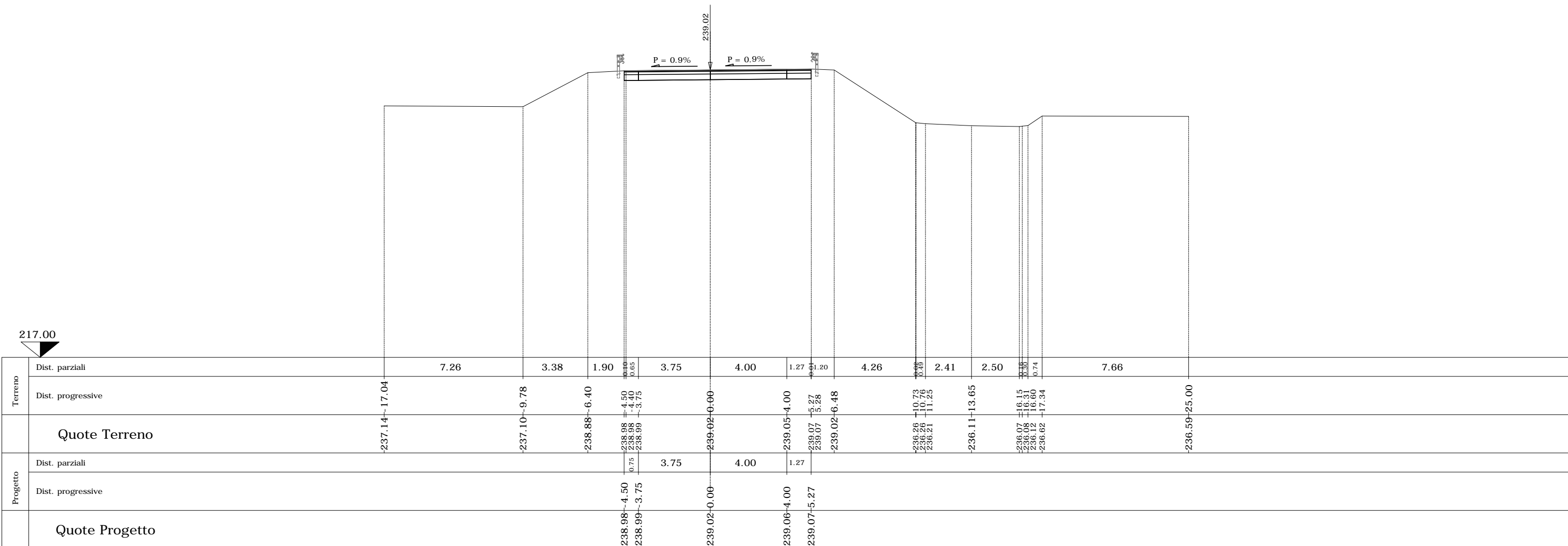
PROGR. 0.00

QP = 239.02

ml 11.70 a sez.n. RAMO2-2

SEZIONE N. RAMO2-1

Rilevato (mq)	0.00
Scavo (mq)	4.98
Scotico (m)	0.00
Bonifica (mq)	0.00
Terreno vegetale sx (mq)	0.00
Terreno vegetale dx (mq)	0.00
Usura drenante (m)	9.77
Binder (m)	9.77
Base bitumata (m)	9.77
Fondazione misto cement. (m)	9.77
Fondazione misto stabiliz. (m)	9.77



SEZIONE N. RAMO2-3

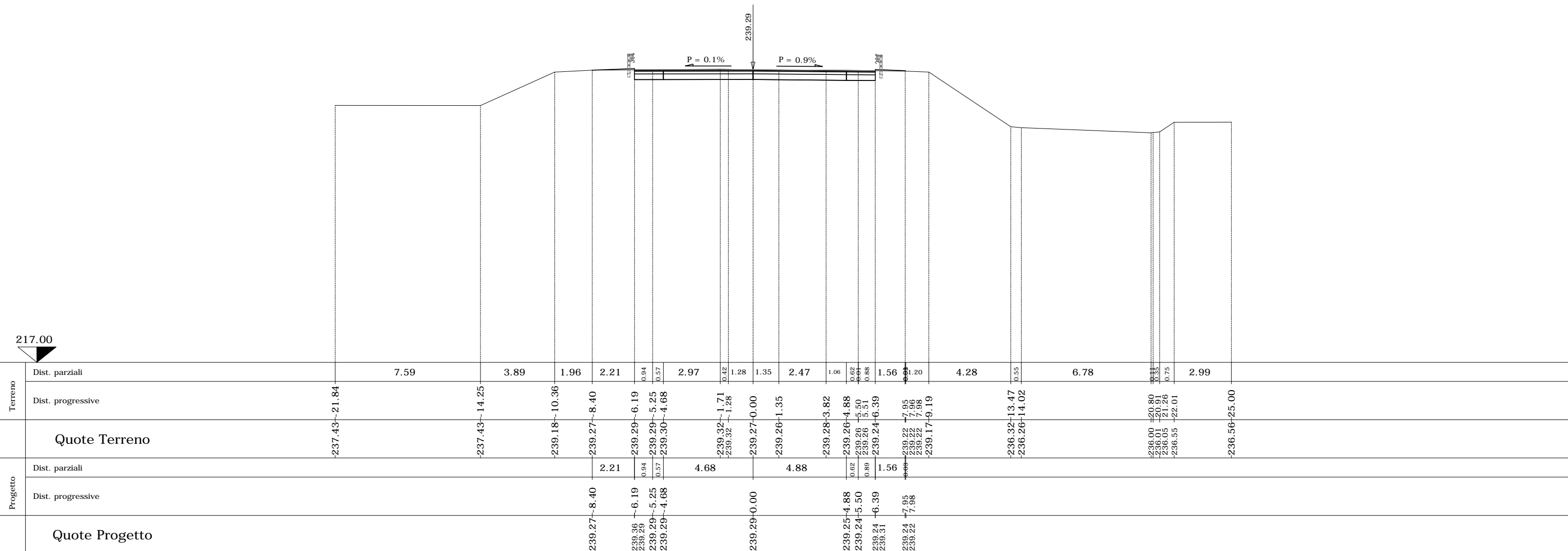
PROGR. 26.60

QP = 239.29

ml 14.90 da sez.n. RAMO2-2  ml 13.82 a sez.n. RAMO2-4

SEZIONE N. RAMO2-3

Rilevato (mq)	0.14
Scavo (mq)	6.47
Scotico (m)	0.00
Bonifica (mq)	0.00
Terreno vegetale sx (mq)	0.00
Terreno vegetale dx (mq)	0.00
Usura drenante (m)	12.58
Binder (m)	12.58
Base bitumata (m)	12.58
Fondazione misto cement. (m)	12.58
Fondazione misto stabiliz. (m)	12.58



217.00

Terreno

Progetto

Quote Terreno

Quote Progetto

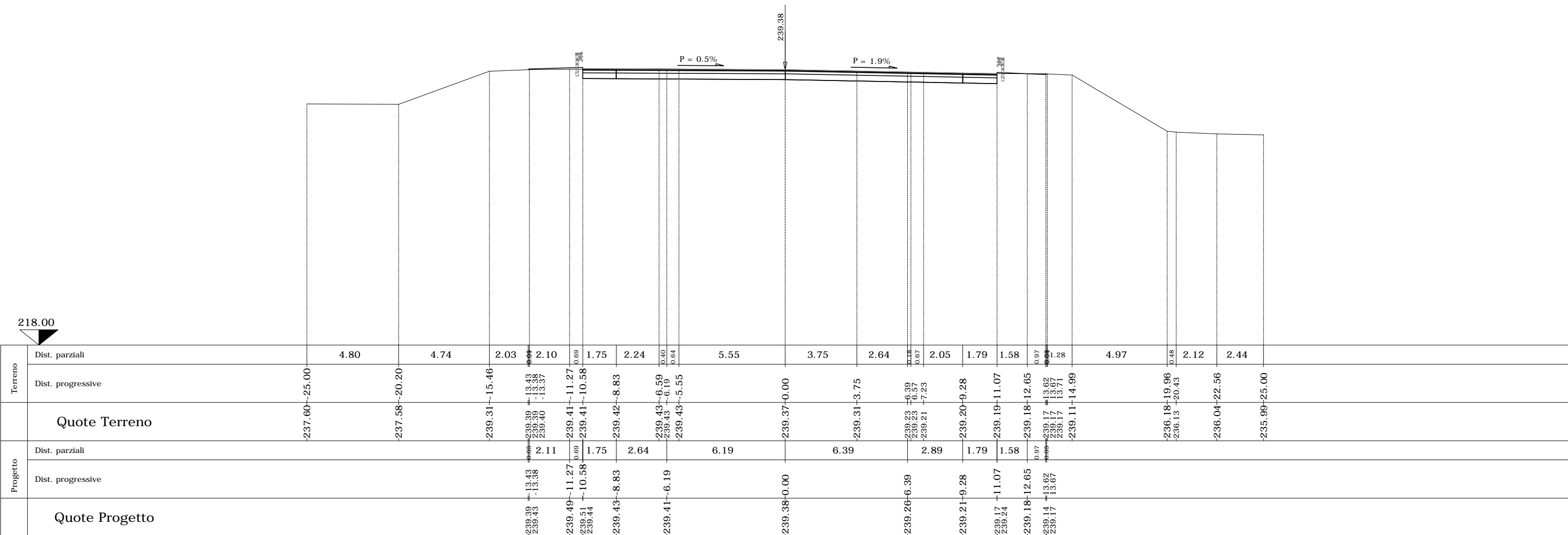
SEZIONE N. RAMO2-4

PROGR. 40.42
QP = 239.38

ml 13.82 da sez.n. RAMO2-3 ← → ml 1.06 a sez.n. RAMO2-5

SEZIONE N. RAMO2-4

Rilevato (mq)	0.21
Scavo (mq)	10.92
Scotico (m)	0.00
Bonifica (mq)	0.00
Terreno vegetale sx (mq)	0.00
Terreno vegetale dx (mq)	0.00
Usura drenante (m)	21.65
Binder (m)	21.65
Base bitumata (m)	21.65
Fondazione misto cement. (m)	21.65
Fondazione misto stabiliz. (m)	21.65



SEZIONE N. RAMO2-5

PROGR. 41.47
QP = 239.39

ml 1.06 da sez.n. RAMO2-4 ←

SEZIONE N. RAMO2-5

Rilevato (mq)	0.12
Scavo (mq)	12.45
Scotico (m)	0.00
Bonifica (mq)	0.00
Terreno vegetale sx (mq)	0.00
Terreno vegetale dx (mq)	0.00
Usura drenante (m)	23.10
Binder (m)	23.10
Base bitumata (m)	23.10
Fondazione misto cement. (m)	23.10
Fondazione misto stabiliz. (m)	23.10

