

**NUOVA S.S. 341 "GALLARATESE" - TRATTO DA SAMARATE A CONFINE  
CON LA PROVINCIA DI NOVARA - TRATTO NORD**

**STRALCIO FUNZIONALE DAL KM 6+500 (SVINCOLO S.S. 336 NORD)  
AL KM 8+844 (SVINCOLO AUTOSTRADA A8)  
"BRETELLA DI GALLARATE"**

**PROGETTO ESECUTIVO**

 <p>Ing. Renato Vaira (Ordine degli Ingg. di Torino e Provincia n° 4663 W)</p>	 <p>Ing. Valerio Bajetti Ordine degli Ingg. di Roma e provincia n° A-26211</p>	<p>ING. RENATO DEL PRETE</p> <p>Ing. Renato Del Prete Ordine degli Ingg. di Bari e provincia n° 5073</p>	 <p>Arch. Nicoletta Frattini Ordine degli Arch. di Torino e provincia n° A-8433</p>	 <p>Ing. Gabriele Incecchi Ordine degli Ingg. di Roma e provincia n° A-12102</p>
	 <p>Società designata: <b>GA&amp;M</b></p> <p>Prof. Ing. Matteo Ranieri Ordine degli Ingg. di Bari e provincia n° 1137</p>	 <p>Prof. Ing. Luigi Monterisi Ordine degli Ingg. di Bari e provincia n° 1771</p>	 <p>Ing. Gioacchino Angarano Ordine degli Ingg. di Bari e provincia n° 5970</p>	<p><b>DOTT. GEOL. DANILO GALLO</b></p> <p>Dott. Geol. Danilo Gallo Ordine dei Geologi della Regione Puglia n° 588</p>
<p>VISTO: IL RESPONSABILE DEL PROCEDIMENTO</p> <p>Dott. Ing. Giancarlo LUONGO</p>	<p>RESPONSABILE INTEGRAZIONE DELLE PRESTAZIONI SPECIALISTICHE</p>  <p>Ing. Renato DEL PRETE</p>	<p>IL PROGETTISTA FIRMATARIO DELLA PRESTAZIONE</p>  <p>Ing. Valerio BAJETTI</p>	<p>GEOLOGO</p>  <p>Prof. Ing. Geol. Luigi MONTERISI</p>	<p>COORDINATORE DELLA SICUREZZA IN FASE DI PROGETTAZIONE</p>  <p>Ing. Gaetano RANIERI</p>

**DC 216**

**D-PROGETTO STRADALE**  
**DC - VIABILITA' SECONDARIA - DC-2 - ROTATORIA**  
Sezioni trasversali Deviazione viabilità locale

CODICE PROGETTO		NOME FILE		REVISIONE	SCALA:
PROGETTO	LIV. PROG.	DC216_S02PS00TRASZ05_B.dwg			
<b>M</b>	<b>E</b>	<b>S02PS00TRASZ05</b>		<b>B</b>	1:200
<b>D</b>					
<b>C</b>					
<b>B</b>	EMISSIONE A SEGUITO DI ISTRUTTORIA INTERNA ANAS	OTTOBRE 2020	ING. AURORA LUISI	ING. VALERIO BAJETTI	ING. RENATO DEL PRETE
<b>A</b>	EMISSIONE	LUGLIO 2020	ING. AURORA LUISI	ING. VALERIO BAJETTI	ING. RENATO DEL PRETE
REV.	DESCRIZIONE	DATA	REDATTO	VERIFICATO	APPROVATO

SEZIONE N. LOC-1

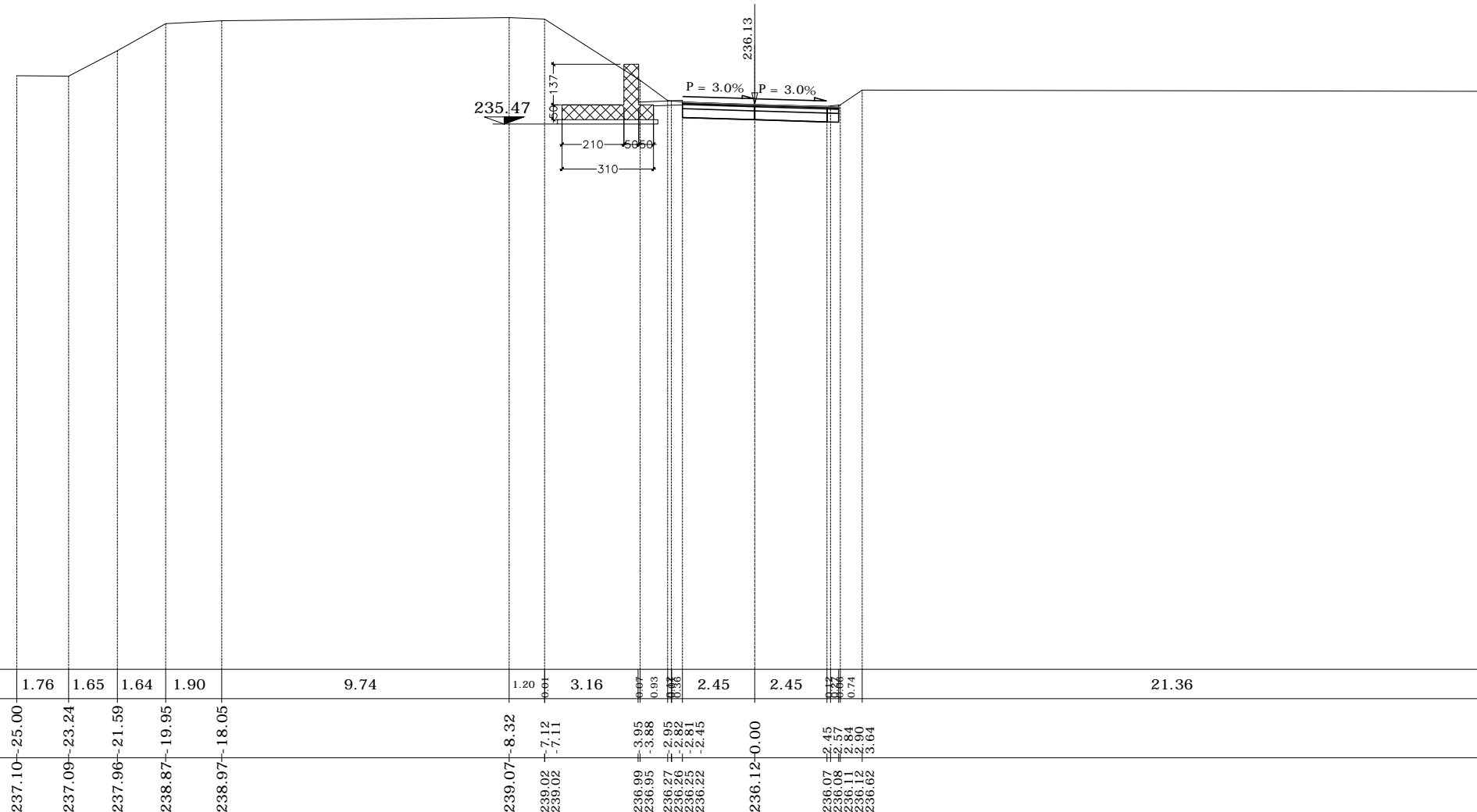
PROGR. 0.00  
QP = 236.13

ml 11.61 a sez.n. LOC-2

SEZIONE N. LOC-1

Rilevato (mq)	0.01
Scavo (mq)	3.24
Scotico (m)	0.00
Bonifica (mq)	0.00
Terreno vegetale sx (mq)	0.17
Terreno vegetale dx (mq)	0.00
Usura (m)	4.90
Binder (m)	4.90
Base bitumata (m)	4.90
Fondazione (m)	4.90

MURO DI  
SOSTEGNO  
OS72



217.00

Terreno	Dist. parziali	1.76	1.65	1.64	1.90	9.74	1.20	3.16	2.45	2.45	21.36	
	Dist. progressive	-237.10	-237.09	-237.96	-238.87	-238.97	-239.07	-239.02	-236.99	-236.27	-236.12	-236.07
Quote Terreno		-237.10	-237.09	-237.96	-238.87	-238.97	-239.07	-239.02	-236.99	-236.27	-236.12	-236.07
Progetto	Dist. parziali						3.16	1.13	2.45	2.45	0.39	
	Dist. progressive						-239.02	-236.21	-236.25	-236.13	-236.05	
Quote Progetto							-239.02	-236.21	-236.25	-236.13	-236.05	

SEZIONE N. LOC-2

PROGR. 11.61

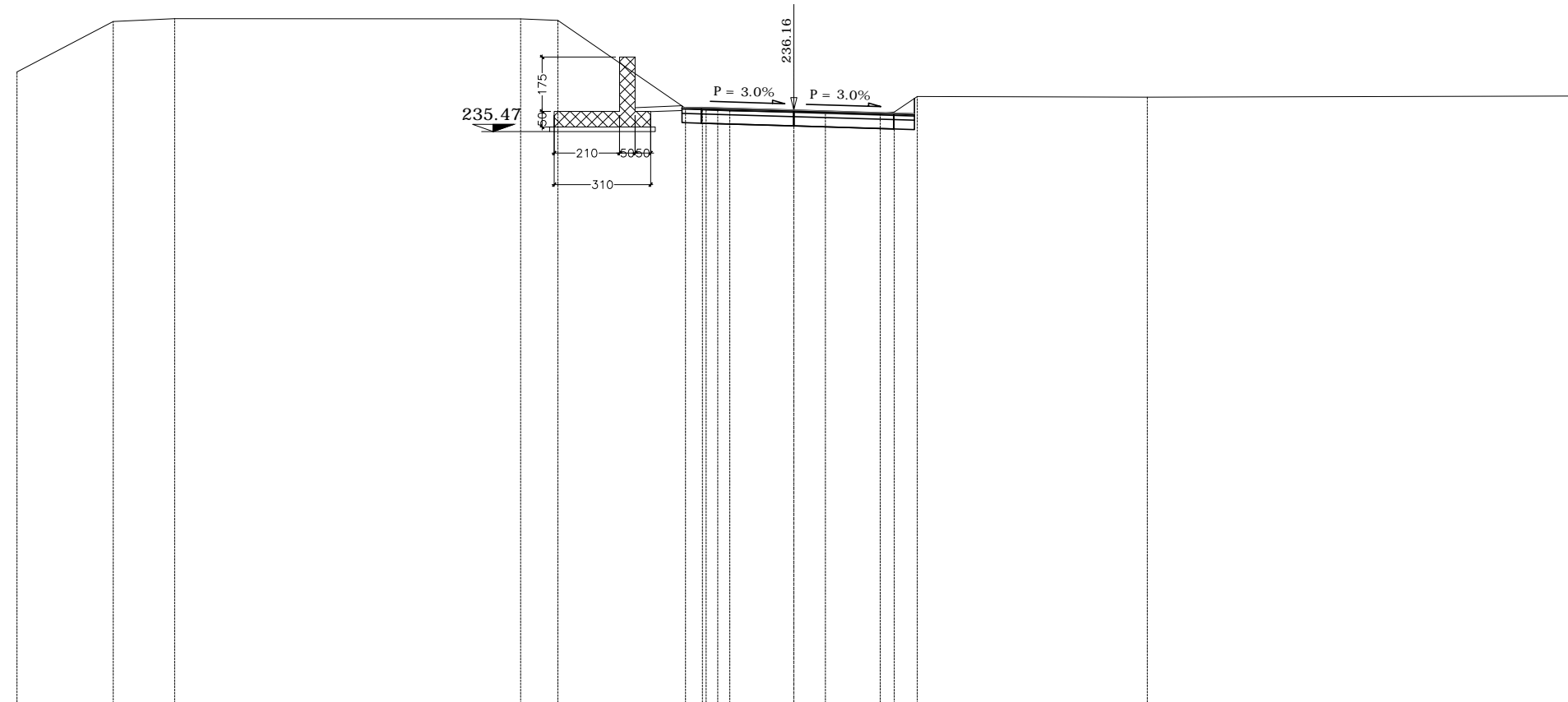
QP = 236.16

ml 11.61 da sez.n. LOC-1 ← → ml 11.92 a sez.n. LOC-3

SEZIONE N. LOC-2

Rilevato (mq)	0.00
Scavo (mq)	4.82
Scotico (m)	0.00
Bonifica (mq)	0.00
Terreno vegetale sx (mq)	0.32
Terreno vegetale dx (mq)	0.00
Usura (m)	6.18
Binder (m)	6.18
Base bitumata (m)	6.18
Fondazione (m)	6.18

MURO DI SOSTEGNO OS72



Terreno	Dist. parziali	3.10	1.98	11.13	1.20	2.48	1.50	0.17	0.51	0.17	0.17	2.06	1.02	1.76	0.43	0.65	0.00	7.40	13.63	
	Dist. progressive	-237.39	-239.01	-239.11	-239.10	-239.05	-239.04	-237.34	-236.30	-236.22	-236.17	-236.17	-236.15	-236.13	-236.10	-236.11	-236.05	-236.10	-236.54	-236.62
Progetto	Dist. parziali				2.48	1.50	0.63	0.17	0.17	0.17	2.45	3.21	0.67							
	Dist. progressive				-239.04	-237.90	-236.24	-236.30	-236.23	-236.25	-236.25	-236.24	-236.16	-236.07	-236.05	-236.54	-236.60	-236.54	-236.54	-236.54





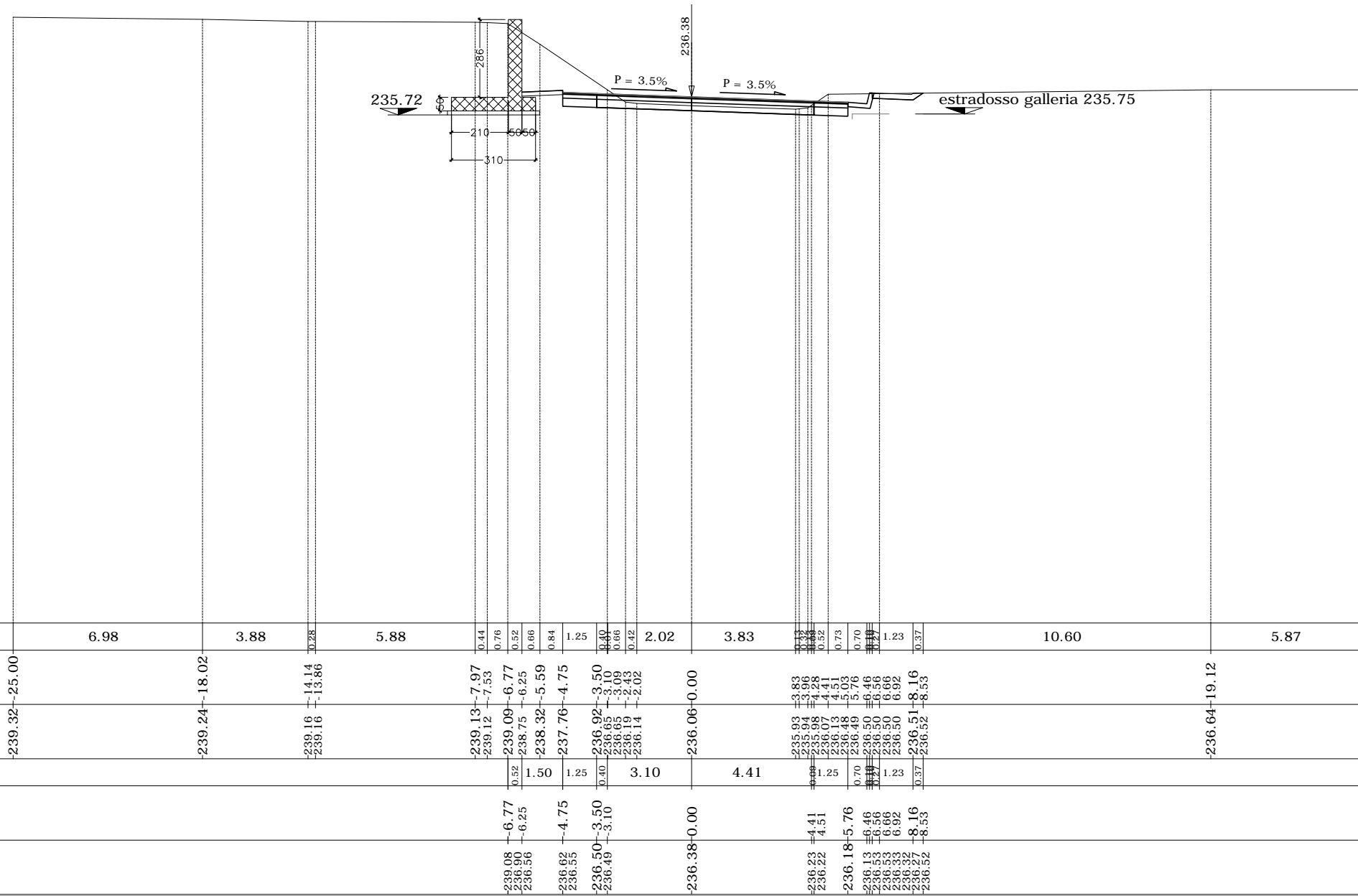
SEZIONE N. LOC-5

PROGR. 43.53  
QP = 236.38



SEZIONE N. LOC-5	
Rilevato (mq)	0.00
Scavo (mq)	7.83
Scotico (m)	0.00
Bonifica (mq)	0.00
Terreno vegetale sx (mq)	0.32
Terreno vegetale dx (mq)	0.34
Usura (m)	8.01
Binder (m)	8.01
Base bitumata (m)	8.01
Fondazione (m)	8.01

MURO DI  
SOSTEGNO  
OS72



Terreno	Dist. parziali	Dist. progressive	Quote Terreno
	6.98	-239.32	-239.16
3.88	-239.24	-239.16	-239.24
5.88	-239.13	-239.12	-239.13
0.44	-239.09	-239.09	-239.09
0.76	-238.75	-238.75	-238.75
0.52	-238.32	-238.32	-238.32
0.66	-237.76	-237.76	-237.76
0.84	-236.92	-236.92	-236.92
1.25	-236.65	-236.65	-236.65
3.10	-236.19	-236.19	-236.19
2.02	-236.06	-236.06	-236.06
3.83	-235.94	-235.94	-235.94
0.33	-235.98	-235.98	-235.98
0.52	-236.07	-236.07	-236.07
0.73	-236.13	-236.13	-236.13
0.70	-236.48	-236.48	-236.48
1.23	-236.50	-236.50	-236.50
0.37	-236.51	-236.51	-236.51
5.87	-236.64	-236.64	-236.64
10.60	-236.64	-236.64	-236.64
5.87	-236.64	-236.64	-236.64

Progetto	Dist. parziali	Dist. progressive	Quote Progetto
	1.50	-239.08	-239.08
1.25	-236.90	-236.90	-236.90
0.40	-236.56	-236.56	-236.56
3.10	-236.50	-236.50	-236.50
4.41	-236.49	-236.49	-236.49
4.41	-236.38	-236.38	-236.38
1.25	-236.23	-236.23	-236.23
0.70	-236.18	-236.18	-236.18
1.23	-236.13	-236.13	-236.13
0.37	-236.53	-236.53	-236.53
8.16	-236.37	-236.37	-236.37
8.53	-236.52	-236.52	-236.52



SEZIONE N. LOC-7

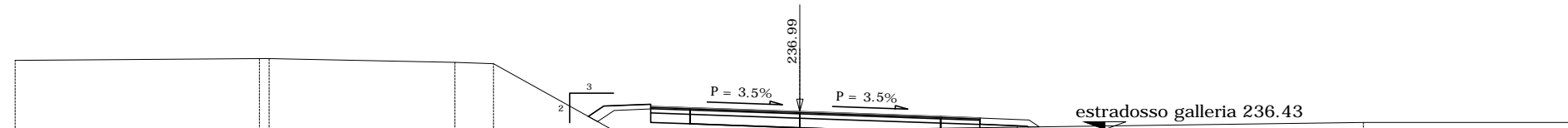
PROGR. 64.55

QP = 236.99

ml 10.52 da sez.n. LOC-6 ← → ml 8.97 a sez.n. LOC-8

SEZIONE N. LOC-7

Rilevato (mq)	5.58
Scavo (mq)	0.33
Scotico (m)	0.00
Bonifica (mq)	0.00
Terreno vegetale sx (mq)	0.44
Terreno vegetale dx (mq)	0.35
Usura (m)	7.99
Binder (m)	7.99
Base bitumata (m)	7.99
Fondazione (m)	7.99



Terreno	Dist. parziali		7.78	0.31	5.92	1.23	3.02	0.49	0.68	0.63	0.13	0.07	1.25	1.19	10.68	7.04																																
	Dist. progressive	-238.02	-25.00	-238.68	-17.22	-16.91	-238.56	-10.99	-238.52	-9.76	236.84	-6.74	236.57	-8.25	236.19	-5.57	236.18	-5.52	236.13	-4.75	236.12	-4.75	236.08	-3.50	236.07	-3.09	235.97	-0.00	235.90	-2.20	235.95	-2.67	236.37	-3.30	236.43	-3.43	236.46	-4.41	236.47	-4.49	236.48	-5.74	236.50	-6.92	236.50	-7.24	236.50	-7.28
Progetto	Dist. parziali							0.49	1.50	1.25	0.40	3.10	3.30	1.11	0.07	1.25	1.19																															
	Dist. progressive							-236.84	-6.74	-237.17	-6.25	-237.23	-4.75	-237.16	-3.50	-237.11	-3.10	-236.99	-0.00	-236.88	-3.30	-236.84	-4.41	-236.83	-4.49	-236.79	-5.74	-236.59	-6.92	-236.54	-7.24	-236.53	-7.24	-236.50	-7.28													
	Quote Terreno	-238.02	-25.00	-238.68	-17.22	-16.91	-238.56	-10.99	-238.52	-9.76	236.84	-6.74	236.57	-8.25	236.19	-5.57	236.18	-5.52	236.13	-4.75	236.12	-4.75	236.08	-3.50	236.07	-3.09	235.97	-0.00	235.90	-2.20	235.95	-2.67	236.37	-3.30	236.43	-3.43	236.46	-4.41	236.47	-4.49	236.48	-5.74	236.50	-6.92	236.50	-7.24	236.50	-7.28
	Quote Progetto										-236.84	-6.74	-237.17	-6.25	-237.23	-4.75	-237.16	-3.50	-236.99	-0.00	-236.88	-3.30	-236.84	-4.41	-236.83	-4.49	-236.79	-5.74	-236.59	-6.92	-236.54	-7.24	-236.53	-7.24	-236.50	-7.28												



SEZIONE N. LOC-8

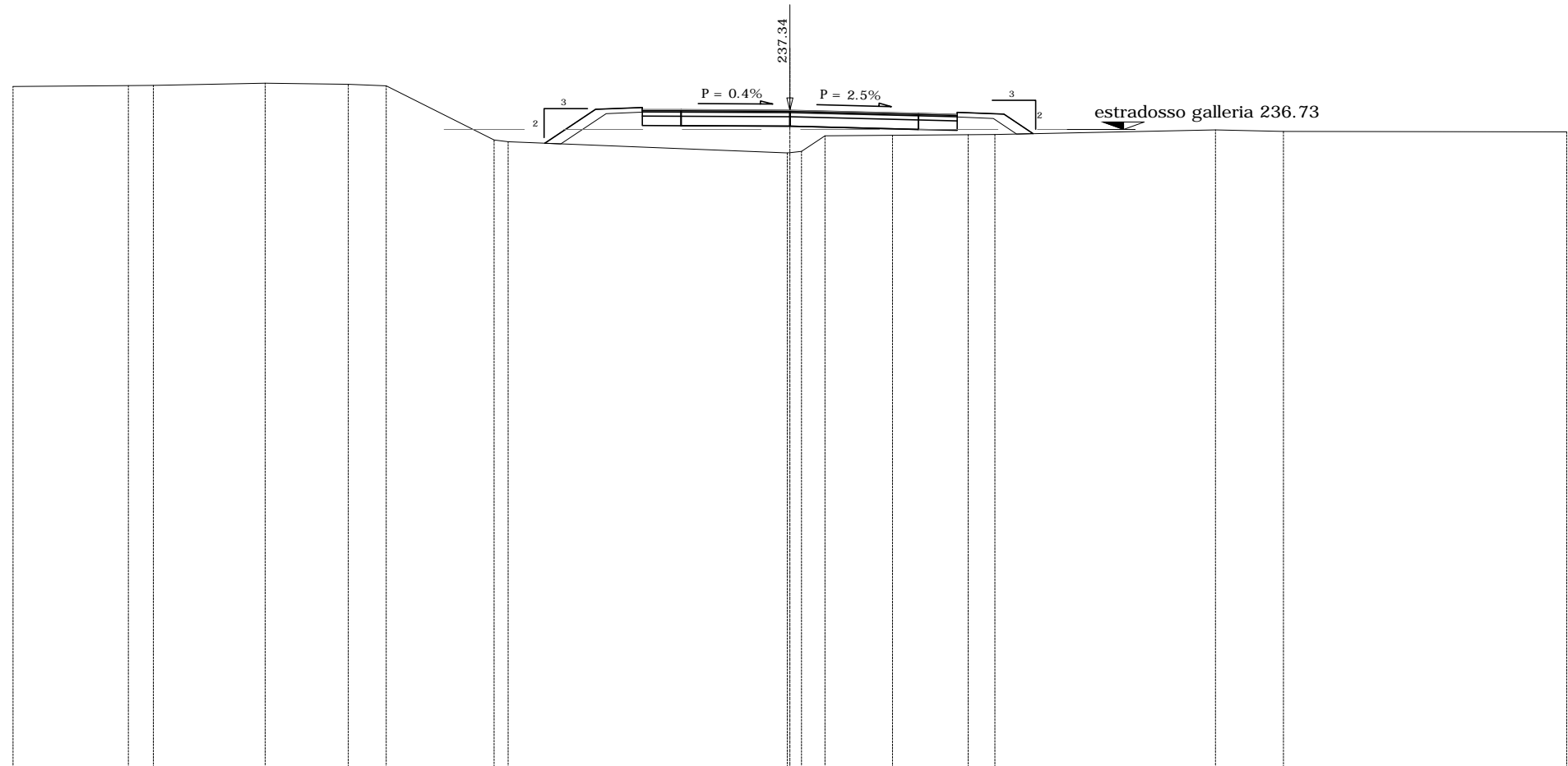
PROGR. 73.53

QP = 237.34

ml 8.97 da sez.n. LOC-7 ← → ml 8.66 a sez.n. LOC-9

SEZIONE N. LOC-8

Rilevato (mq)	9.50
Scavo (mq)	0.00
Scotico (m)	7.92
Bonifica (mq)	6.34
Terreno vegetale sx (mq)	0.76
Terreno vegetale dx (mq)	0.50
Usura (m)	7.64
Binder (m)	7.64
Base bitumata (m)	7.64
Fondazione (m)	7.64



Terreno	Dist. parziali	3.71	0.81	3.60	2.67	1.22	3.47	0.46	1.18	1.64	1.50	1.25	3.41	0.89	0.75	2.17	0.82	1.25	0.35	0.86	0.29	0.94	5.87	2.18	9.12		
	Dist. progressive	-238.11	-238.14	-238.15	-238.21	-238.18	-238.13	-236.38	-236.33	-236.28	-236.22	-236.16	-236.11	235.97	236.08	236.52	236.54	236.54	236.55	236.56	236.56	236.57	236.57	236.59	-236.71	-236.66	-236.65
Quote Terreno		-238.11	-238.14	-238.15	-238.21	-238.18	-238.13	-236.38	-236.33	-236.28	-236.22	-236.16	-236.11	235.97	236.08	236.52	236.54	236.54	236.55	236.56	236.56	236.57	236.57	236.59	-236.71	-236.66	-236.65
Progetto	Dist. parziali									1.64	1.50	1.25	3.50		3.30	0.83	1.25	0.35	1.15	0.94							
	Dist. progressive									-236.28	-237.37	-237.43	-237.36	-237.36	-237.34	-237.26	-237.24	-237.24	-237.21	-237.28	-237.22	-237.22	-236.59				
Quote Progetto										-236.28	-237.37	-237.43	-237.36	-237.36	-237.34	-237.26	-237.24	-237.24	-237.21	-237.28	-237.22	-237.22	-236.59				

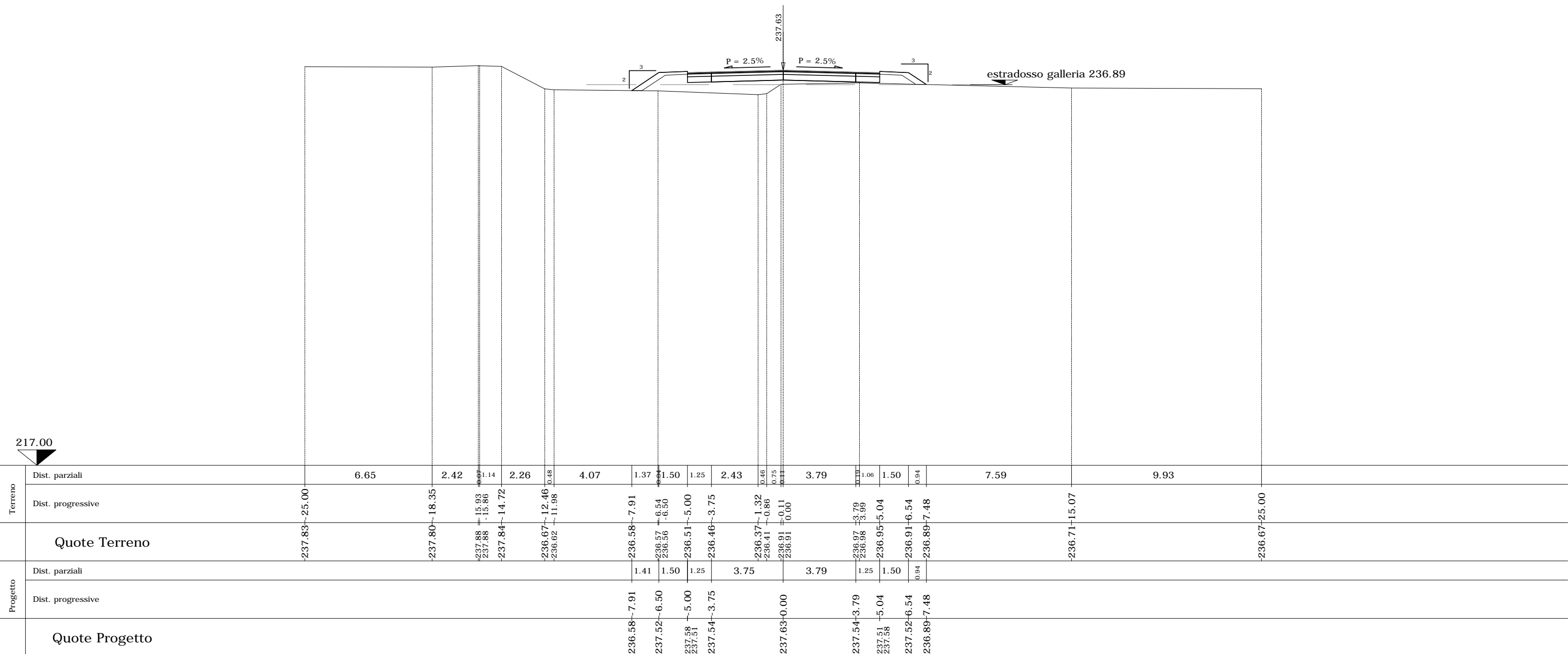
SEZIONE N. LOC-9

PROGR. 82.19  
QP = 237.63

ml 8.66 da sez.n. LOC-8 ← → ml 15.00 a sez.n. LOC-10

SEZIONE N. LOC-9

Rilevato (mq)	9.18
Scavo (mq)	0.00
Scotico (m)	9.26
Bonifica (mq)	7.40
Terreno vegetale sx (mq)	0.67
Terreno vegetale dx (mq)	0.67
Usura (m)	7.55
Binder (m)	7.55
Base bitumata (m)	7.55
Fondazione (m)	7.55





SEZIONE N. LOC-11

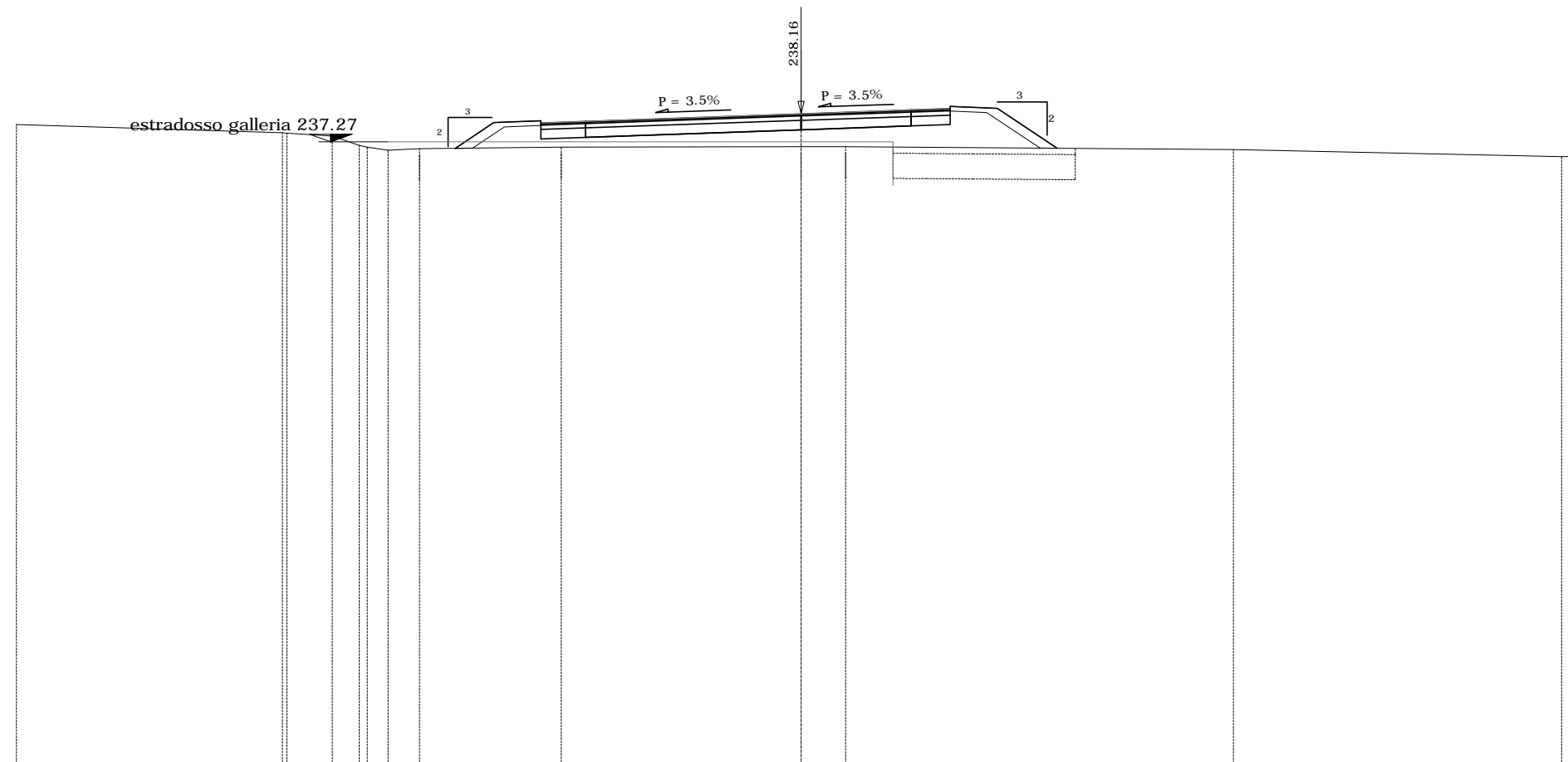
PROGR. 104.81

QP = 238.16

ml 7.61 da sez.n. LOC-10 ← → ml 7.61 a sez.n. LOC-12

SEZIONE N. LOC-11

Rilevato (mq)	11.90
Scavo (mq)	0.00
Scotico (m)	6.34
Bonifica (mq)	6.23
Terreno vegetale sx (mq)	0.75
Terreno vegetale dx (mq)	0.78
Usura (m)	12.18
Binder (m)	12.18
Base bitumata (m)	12.18
Fondazione (m)	12.18



Terreno	Dist. parziali	8.48	1.45	0.86	0.23	0.66	1.01	1.13	1.23	1.50	0.65	0.77	6.87	1.42	2.08	1.25	1.50	1.91	5.61	10.46	0.77			
	Dist. progressive	-237.82	-25.00	-16.52	-16.38	-14.93	-14.07	-13.82	-13.16	-12.15	-11.02	-9.79	-8.29	-7.64	-6.87	-0.00	-1.42	-3.50	-4.75	-6.25	-8.16	-13.77	-24.23	-25.00
Quote Terreno		-237.82	-25.00	-16.52	-16.38	-14.93	-14.07	-13.82	-13.16	-12.15	-11.02	-9.79	-8.29	-7.64	-6.87	-0.00	-1.42	-3.50	-4.75	-6.25	-8.16	-13.77	-24.23	-25.00
Progetto	Dist. parziali								1.23	1.50	1.42		6.87		3.50	1.25	1.50	1.91						
	Dist. progressive								-237.06	-11.02	-9.79	-8.29	-7.64	-6.87	-0.00	-3.50	-4.75	-6.25	-8.16					
Quote Progetto									-237.06	-11.02	-9.79	-8.29	-7.64	-6.87	-0.00	-3.50	-4.75	-6.25	-8.16					

SEZIONE N. LOC-12

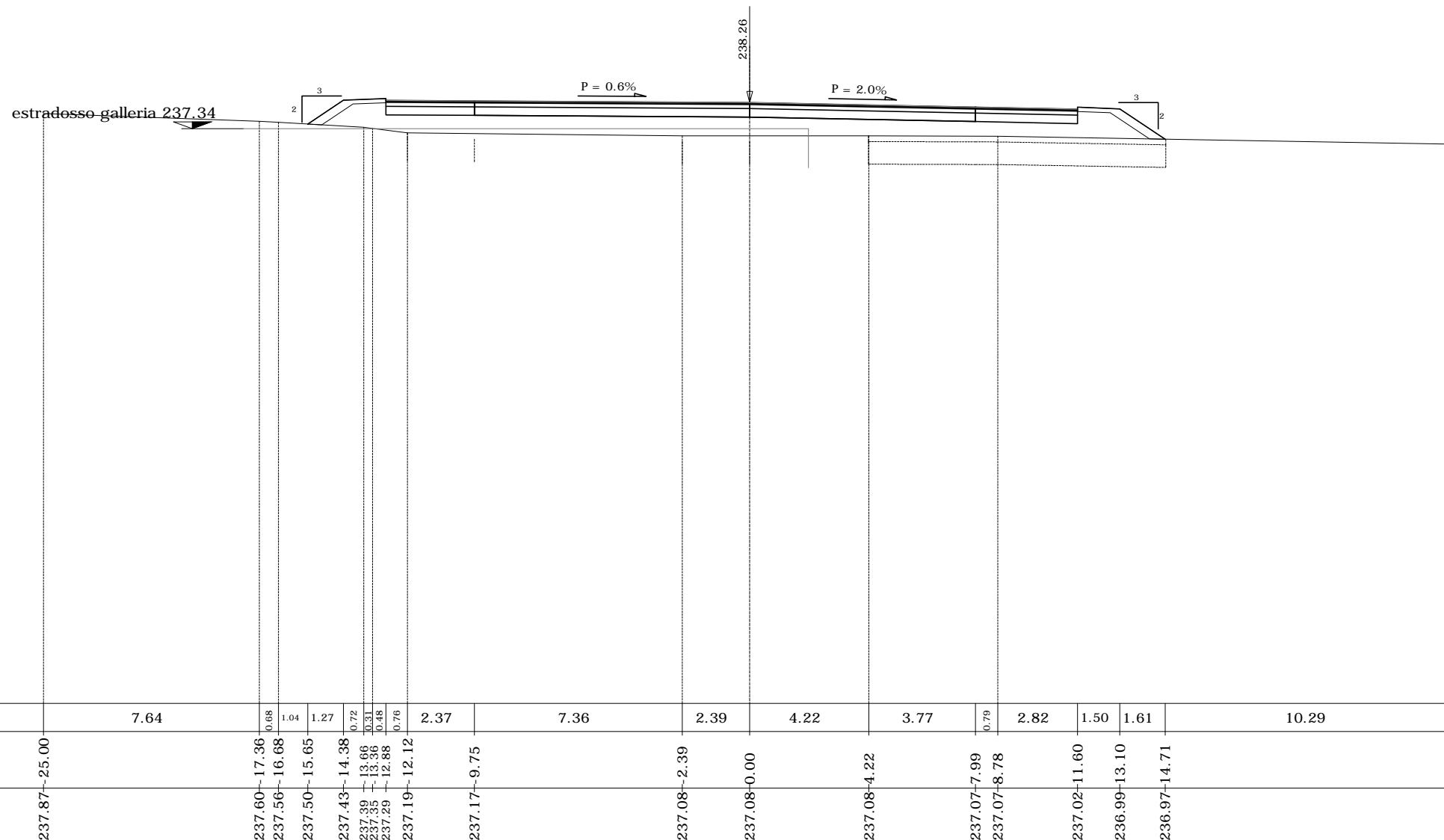
PROGR. 112.42

QP = 238.26

ml 7.61 da sez.n. LOC-11 ←

SEZIONE N. LOC-12

Rilevato (mq)	18.15
Scavo (mq)	0.00
Scotico (m)	14.08
Bonifica (mq)	11.27
Terreno vegetale sx (mq)	0.63
Terreno vegetale dx (mq)	0.74
Usura (m)	17.74
Binder (m)	17.74
Base bitumata (m)	17.74
Fondazione (m)	17.74



Terreno	Dist. parziali	7.64	0.68	1.04	1.27	0.72	0.31	0.48	0.76	2.37	7.36	2.39	4.22	3.77	0.79	2.82	1.50	1.61	10.29	
	Dist. progressive	-237.87	-237.60	-237.56	-237.50	-237.43	-237.39	-237.35	-237.29	-237.19	-237.17	-237.08	-237.08	-237.08	-237.08	-237.07	-237.07	-237.02	-236.99	-236.97
<b>Quote Terreno</b>		-237.87	-237.60	-237.56	-237.50	-237.43	-237.39	-237.35	-237.29	-237.19	-237.17	-237.08	-237.08	-237.08	-237.07	-237.07	-237.02	-236.99	-236.97	-236.79
Progetto	Dist. parziali				1.27	1.50				3.13	9.75			7.99	3.61	1.50	1.61			
	Dist. progressive				-237.50	-238.35				-238.41	-238.32			-238.26		-238.10	-238.03	-238.04	-236.97	
<b>Quote Progetto</b>					-237.50	-238.35			-238.41	-238.32			-238.26		-238.10	-238.03	-238.04	-236.97		