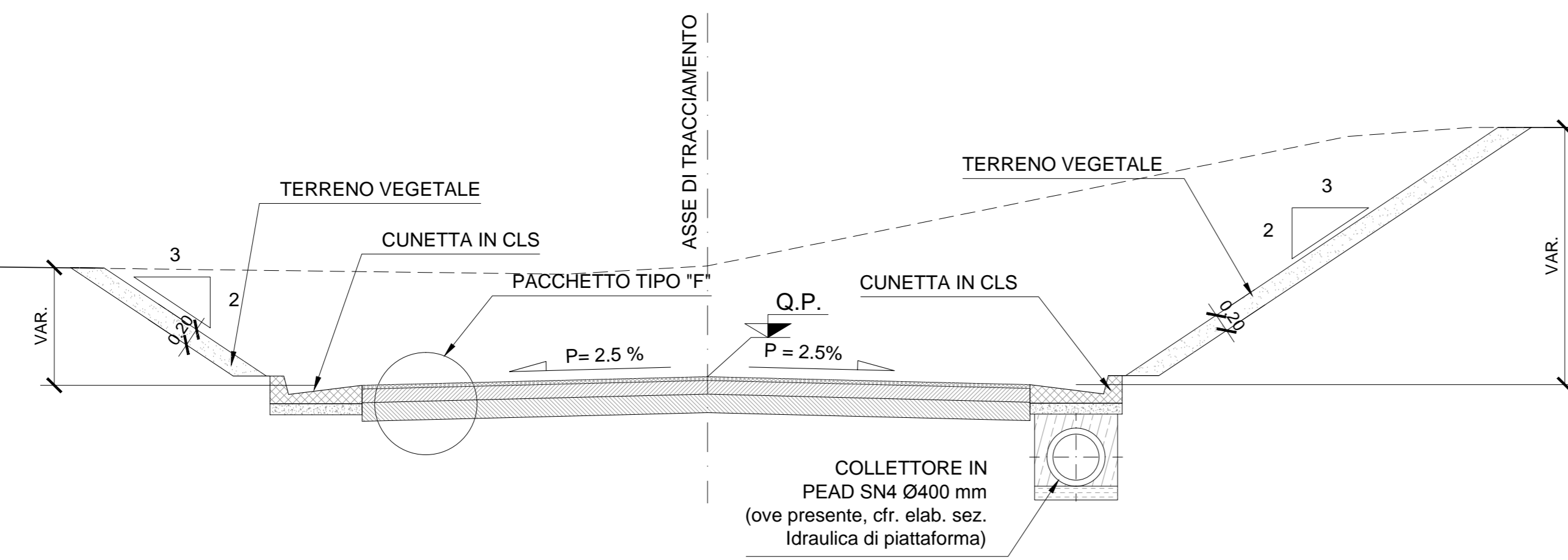
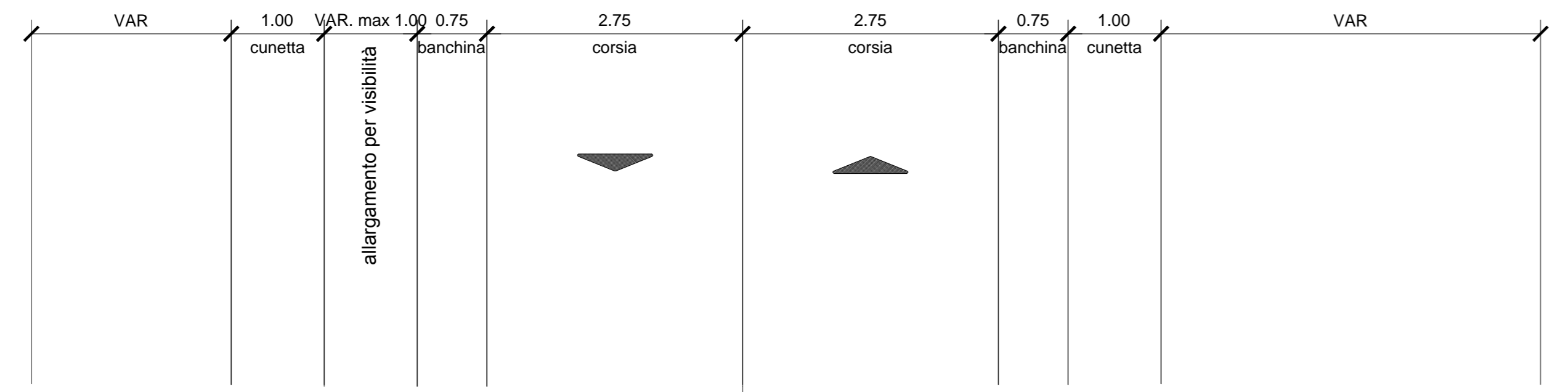


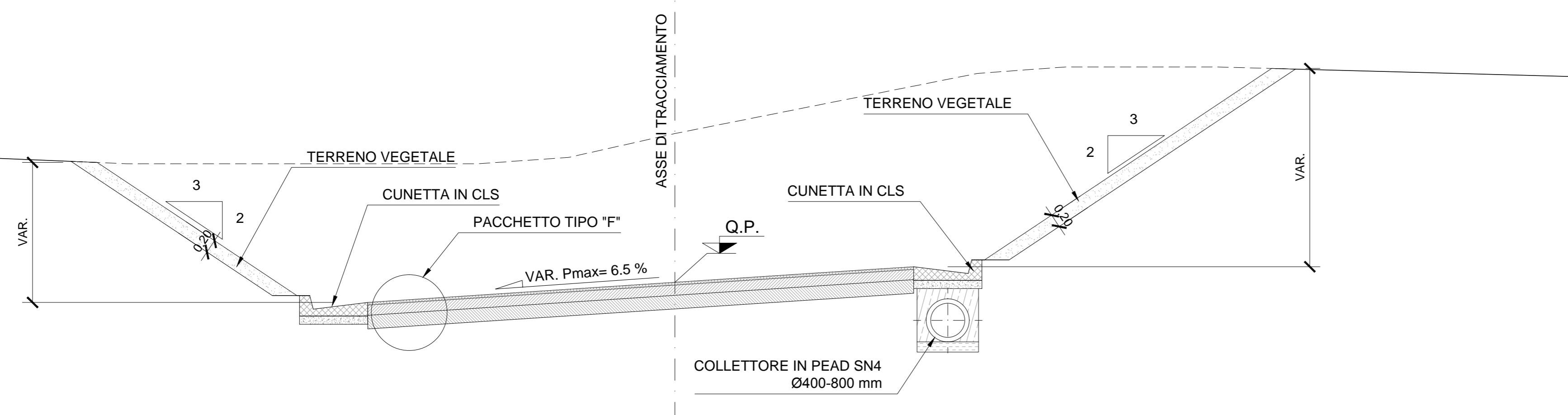
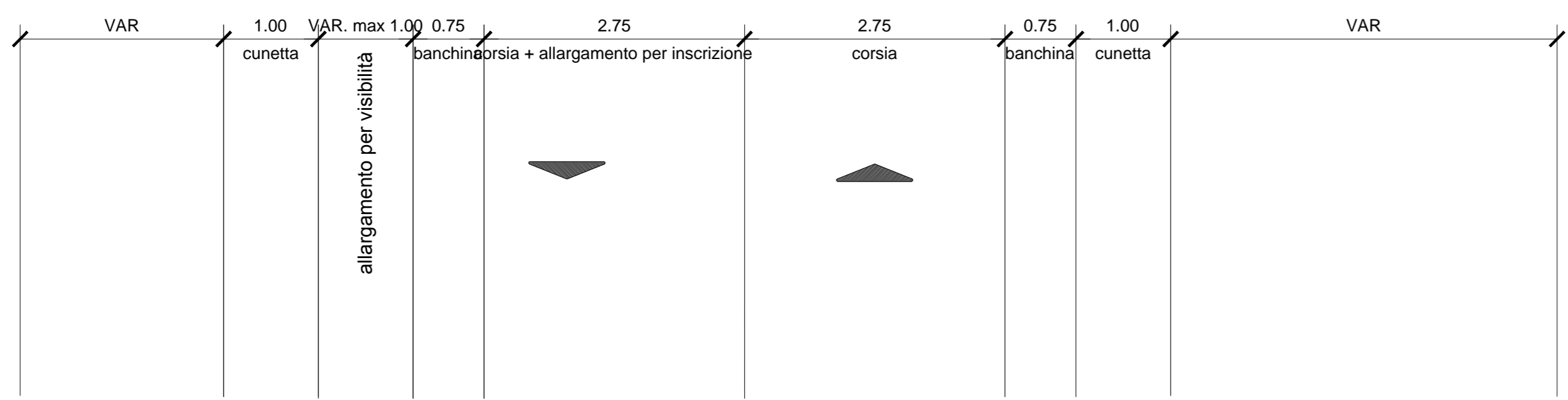
SEZIONE TIPO VIA CADORNA IN TRINCEA IN RETTIFILO

Strada locale a destinazione particolare secondo D.M. 05/11/2001
scala 1:50



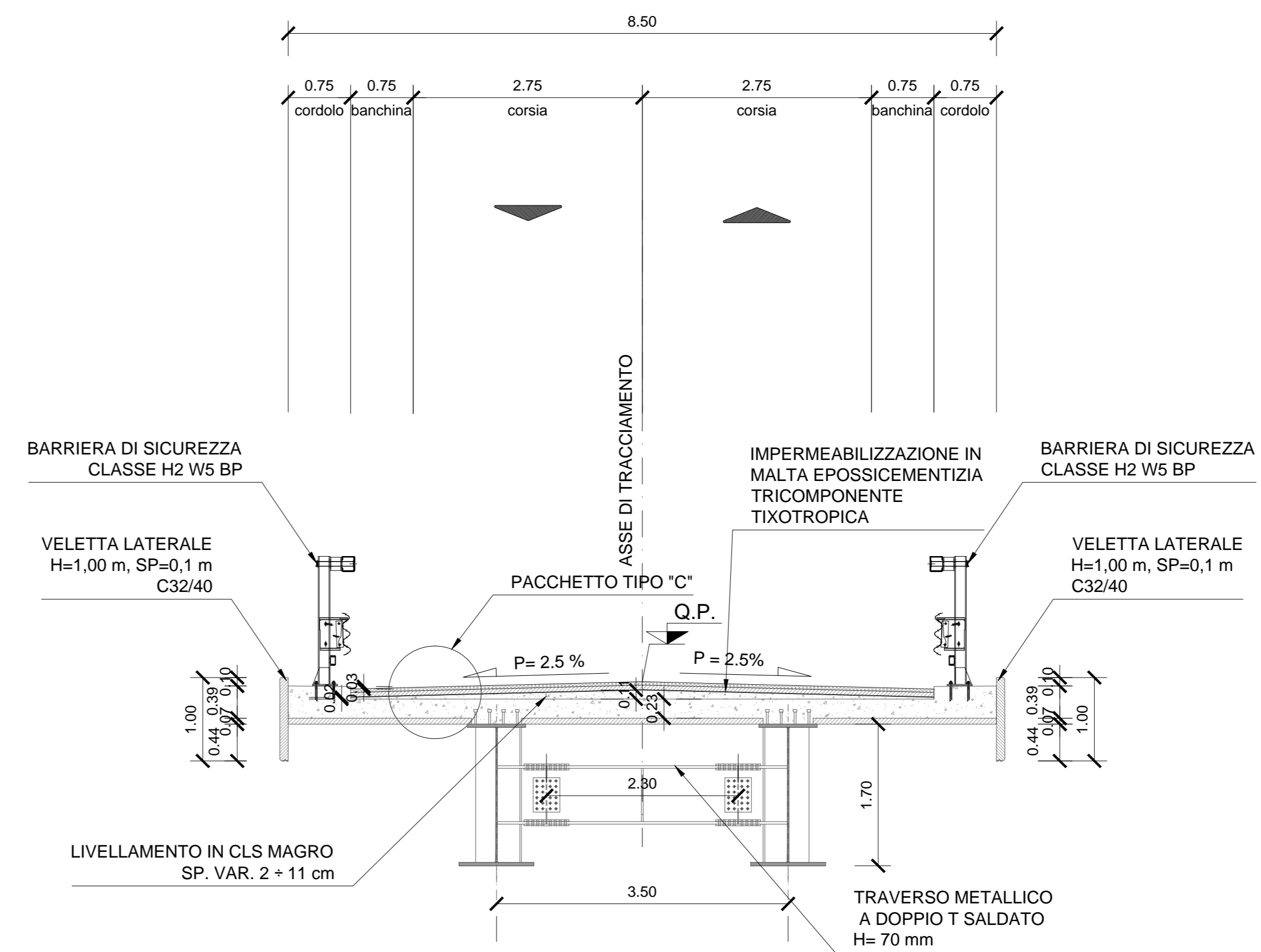
SEZIONE TIPO VIA CADORNA IN TRINCEA IN CURVA

Strada locale a destinazione particolare secondo D.M. 05/11/2001
scala 1:50



SEZIONE TIPO VIA CADORNA SU PONTE VI09 IN RETTIFILO

Strada locale a destinazione particolare secondo D.M. 05/11/2001
scala 1:50



DEVIATIONE CANALE TORRENTE TENORE

TABELLA MATERIALI

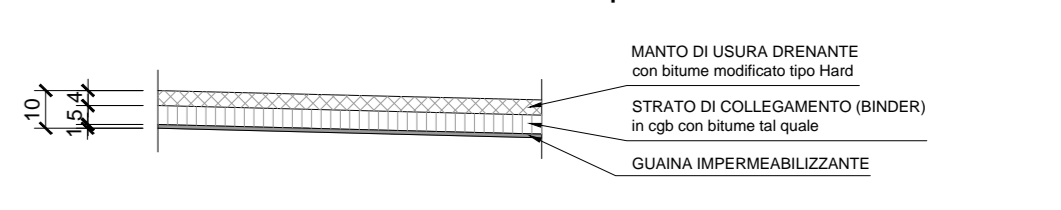
- GEOTESSILE**
 - GEOTESSILE DI PESO NON INFERIORE A 300 g/m² RESISTENZA A TRAZIONE NON INFERIORE A 18 kN/m
- RINTERRO**
 - MATERIALE DI RISULTA DEGLI SCAVI, COMPATTATO PER STRATI DI SPESORE MASSIMO AL FINITO PARI A:
 - 30 cm PER MATERIALI FINI
 - 50 cm PER MATERIALI GROSSOLANI
- SCARPATE**
 - IN RILEVATO: SISTEMAZIONE CON PROCEDIMENTO IDROBUTIMINOSO
 - IN TRINCEA: RIVESTIMENTO A GRIGLIATO SEMIRIGIDO IN T.N.T. (500 g/m²)
- SOTTOPONDAZIONI E RIEMPIIMENTI:**
 - CONGLOMERATO CEMENTIZIO DOSATO CON 150kg/m³ DI CEMENTO NORMALE
 - RIVESTIMENTO COLLETTORI: CONGLOMERATO CEMENTIZIO CON R_{ck} ≥ 35MPa
- OPERE IN C.A.:**
 - CONGLOMERATO CEMENTIZIO CON R_{ck} ≥ 30 MPa
 - BARRE DI ACCIAIO AD ADERENZA MIGLIORATA CONTROLLATO IN STABILIMENTO TIPO Fe B44k
- MANUFATTI PREFABBRICATI:**
 - TUBI CONGLOMERATO CEMENTIZIO SECONDO UNI 9634 e CLASSE 2^a GIUNTI A BICCHIERE
 - CANALLETTE A D'EMBRICI: CONGLOMERATO CEMENTIZIO CON R_{ck} ≥ 25 MPa
 - CANALIZZAZIONI: CONGLOMERATO CEMENTIZIO VIBRATO CON R_{ck} ≥ 30 MPa, ARMATO CON RETE ELETTROSALDATA IN BARRE DI ACCIAIO AD ADERENZA MIGLIORATA CONTROLLATO IN STABILIMENTO TIPO Fe B44k
- DISPOSITIVI DI CORONAMENTO:**
 - CHIUSINI E GRIGLIE CARRABILI CON CONTROTELAIO (SALVO DIVERSE INDICAZIONI) GHISA SFEROIDALE SECONDO UNI EN 124 Classe D 400 CON ELEMENTI DI BLOCCAGGIO
 - CHIUSINI E GRIGLIE CARRABILI CON CONTROTELAIO IN ACCIAIO ZINCATO A CALDO SECONDO UNI EN 124 - Classe C250 CON ELEMENTI DI BLOCCAGGIO
 - DISPOSITIVI NON CARRABILI CON CONTROTELAIO: ACCIAIO ZINCATO A CALDO UNI EN 124 - Classe B125
- SIGILLATURE:**
 - MALTA REOPLASTICA A RITIRO COMPENSATO
- ARMATURA OPERE IN C.A.:**
 - CIVE NON ESPRESSAMENTE INDICATO: MAGLIA QUADRA 20x20 cm Ø 10 mm IN CORRESPONDENZA DELLE SUPERFICI ESTERNE ED INTERNE (BASE, PARETI, SOLETTA), COPRIFERRO 2.5 cm SOVRAPPOSIZIONI 30 DIAMETRI
- NOTA:** PER QUANTO NON ESPRESSAMENTE INDICATO HANNO VALORE CONTRATTUALE LE NORME TECNICHE D'APPALTO E GLI ELENCHI PREZZI UNITARI

PARTICOLARE PAVIMENTAZIONE

scala 1:20

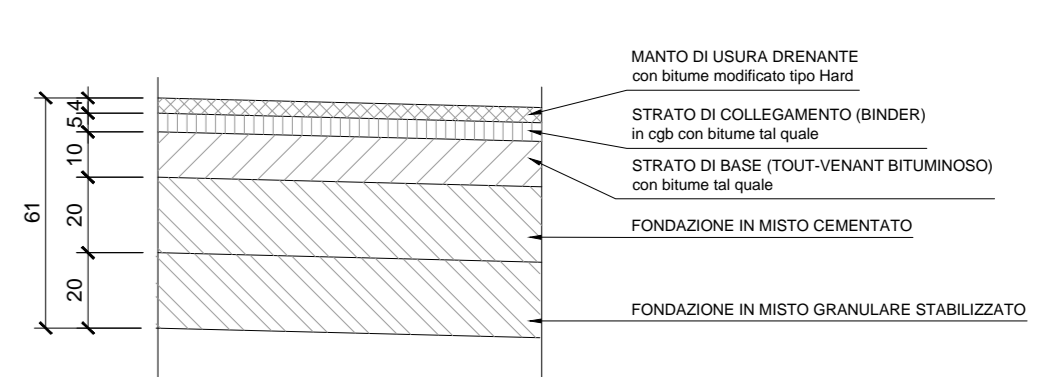
VIABILITA' EXTRAURBANA SECONDARIA

TIPO 'C' su ponte



TIPO 'E'

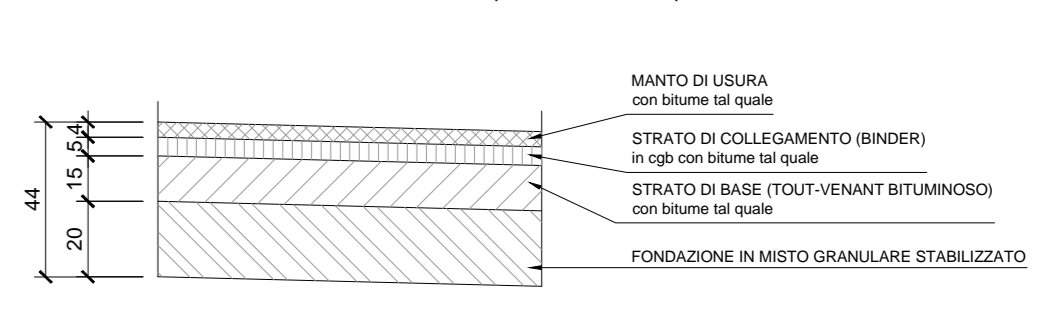
Rotatoria Via Calatafimi e rami di raccordo



VIABILITA' LOCALE

TIPO 'F'

Controstrada Sud, Via Sicilia, Via Cadorna



anas ANAS S.p.A.
GRUPPO FS ITALIANE Direzione Progettazione e Realizzazione Lavori

NUOVA S.S. 341 "GALLARATESE" - TRATTO DA SAMARATE A CONFINE CON LA PROVINCIA DI NOVARA - TRATTO NORD
STRALCIO FUNZIONALE DAL KM 6+500 (SVINCOLO S.S. 336 NORD) AL KM 8+844 (SVINCOLO AUTOSTRADA A8) "BRETTELLA DI GALLARATE"

PROGETTO ESECUTIVO

STUDIO CORONA Ing. Valerio Bazzoli Ing. Roberto Di Pietro	ING. RENATO DEL PRETE Ing. Renato Del Prete	ECOPLAN Arch. Riccardo Frattini	ee Ing. Gabriele Scavone
UNING Ing. Renato Viani Prof. Ing. Matteo Santoni	SETAC Prof. Ing. Luigi Montersì	ARKE Ing. Giancarlo Ranieri	DOTI, GOL, DANIELI Dot. Giulio Danelli

VISTO IL RESPONSABILE DEL PROCEDIMENTO: **Ing. Giancarlo LUNGO**

RESPONSABILE INTERVENZIONE DELLA PRESTAZIONE SPECIALISTICHE: **Ing. Valerio BAZZOLI**

IL PROGETTISTA FIRMATARIO DELLA PRESTAZIONE: **Ing. Renato DEL PRETE**

IL GEOLOGO: **Prof. Ing. Luigi MONTERSÌ**

COORDINATORE DELLA SICUREZZA IN FASE DI PROGETTAZIONE: **Ing. Giancarlo RANIERI**

DC 310 D-PROGETTO STRADALE
DC - VIABILITA' SECONDARIA - DC3 - VIA CADORNA
Sezioni tipo - Tav. 2 di 2

CODICE PROGETTO: M15333	NOVE FILE: DC310_S03P00TRAST02_C.dwg	REVISIONE: C	SCALA: 1:50
PROGETTO: M15333	NO. PROG.: 1801	CODICE ELAB.: S03P00TRAST02	
C EMISSIONE A SEGUITO DI ISTRUTTORIA INTERNA ANAS	MARZO 2021	ING. MARTINA RIZZO	ING. VALERIO BAIETTI
B EMISSIONE A SEGUITO DI ISTRUTTORIA INTERNA ANAS	OTTOBRE 2020	ING. MARTINA RIZZO	ING. RENATO DEL PRETE
A EMISSIONE	LUGLIO 2020	ING. MARTINA RIZZO	ING. VALERIO BAIETTI
REV.	DESCRIZIONE	DATA	REDATTO VERIFICATO APPROVATO