

Inerimenti	Area inerimento arboreo-arbustivo	Cod. intervento	Numero esemplari per specie														
			Alberi					Arbusti									
22270	22270	T06-01	Acer campestre	Corylus betulus	Celtis australis	Quercus robur	Quercus petraea	Corylus avellana	Cytisus scoparius	Ilex aquifolium	Genista germanica	Juniperus communis	Rhamnus frangula	Sambucus nigra	Cornus sanguinea	Crataegus monogyna	Viburnum opulus
3980	3980	T06-01bis	495	15	186	1217	1217	1217	4	619	4	5	10	20	15	15	
2040	2040	T06-02	88	332	221	221	221	221	111	111	111	221	221	442	332	332	
24523	19735	T06-03	485	1070	1113	1113	1113	1113	557	557	557	1113	1113	2227	1070	1070	
10380	10380	T06-04	224	840	560	560	560	560	280	280	280	560	560	1120	840	840	
12455	12455	T06-05	277	1038	693	693	693	693	346	346	346	693	693	1386	1038	1038	
2800	2800	T06-06	62	233	156	156	156	156	78	78	78	156	156	311	233	233	
2255	2255	T06-07	50	188	125	125	125	125	63	63	63	125	125	251	188	188	
11230	11230	T06-08	294	1109	736	736	736	736	368	368	368	736	736	1472	1109	1109	
114457	106845	TOTALE PIANTE	2374	8904	5936	5936	5936	5936	2968	2968	2968	5936	5936	11872	8904	8904	

Caratteristiche di fornitura: alberi in zolla o contenitore, h all'impianto 2,5-3,0 m
Caratteristiche fornitura: arbusti in zolla o contenitore, con h all'impianto pari a 80 - 100 cm

TIPOLOGICO 11 - RICOSTITUZIONE ORLO BOSCHIVO

Area inerimento	Lunghezza	Cod. intervento	Numero esemplari per specie														
			Alberi					Arbusti									
540	180	T11-01	Acer campestre	Fraxinus ornus	Corylus avellana	Ilex aquifolium	Juniperus communis	Rhamnus frangula	Cornus sanguinea	Crataegus monogyna							
555	185	T11-02	27	27	27	13	13	13	40	40							
900	300	T11-03	27	27	27	14	14	14	41	41							
915	305	T11-04	45	45	45	23	23	23	68	68							
930	310	T11-05	46	46	46	23	23	23	69	69							
3330	1110	TOTALE PIANTE	164	164	164	82	82	82	247	247							

Caratteristiche di fornitura: alberi in zolla o contenitore, h all'impianto 2,5-3,0 m
Caratteristiche fornitura: arbusti in zolla o contenitore, con h all'impianto pari a 80 - 100 cm

TIPOLOGICO 12 - FASCIA ARBUSTIVA IN SCARPATA

Area	Cod. intervento	Numero esemplari per specie									
		Alberi					Arbusti				
714	T09-01	Acer campestre	Fraxinus ornus	Corylus avellana	Cytisus scoparius	Genista germanica	Juniperus communis	Rhamnus frangula	Sambucus nigra	Cornus sanguinea	Crataegus monogyna
660	T09-02	14	14	69	69	55	55	55	69	69	
625	T09-03	0	0	64	64	51	51	51	64	64	
6035	T09-03	0	0	80	80	36	36	36	70	70	
8034	TOTALE PIANTE	147	147	799	799	611	611	607	790	789	

Caratteristiche di fornitura: alberi in zolla o contenitore, h all'impianto 2,5-3,0 m
Caratteristiche fornitura: arbusti in zolla o contenitore, con h all'impianto pari a 80 - 100 cm

TIPOLOGICO 20 - SOTTOPANTAGIONE ARBUSTIVA

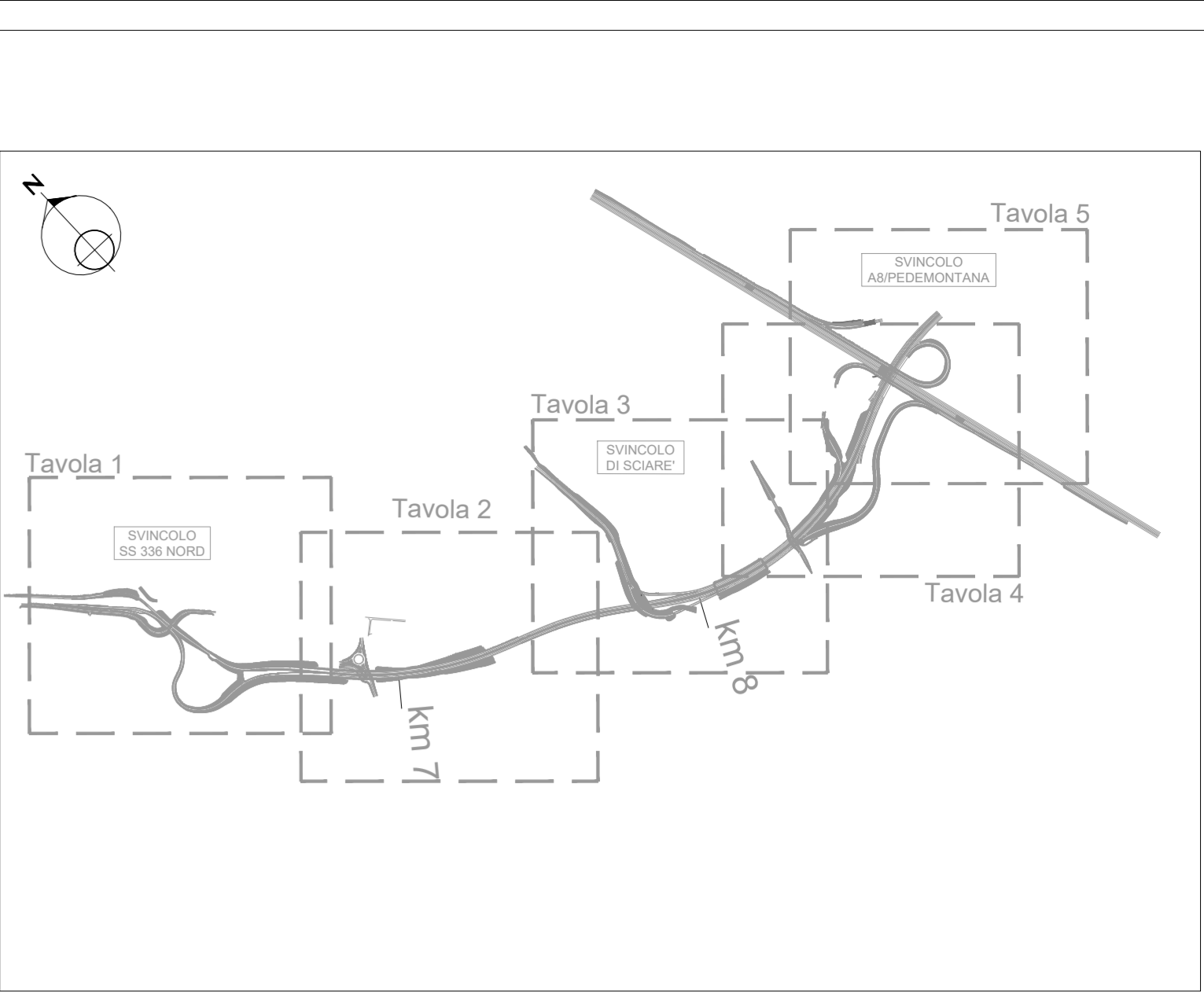
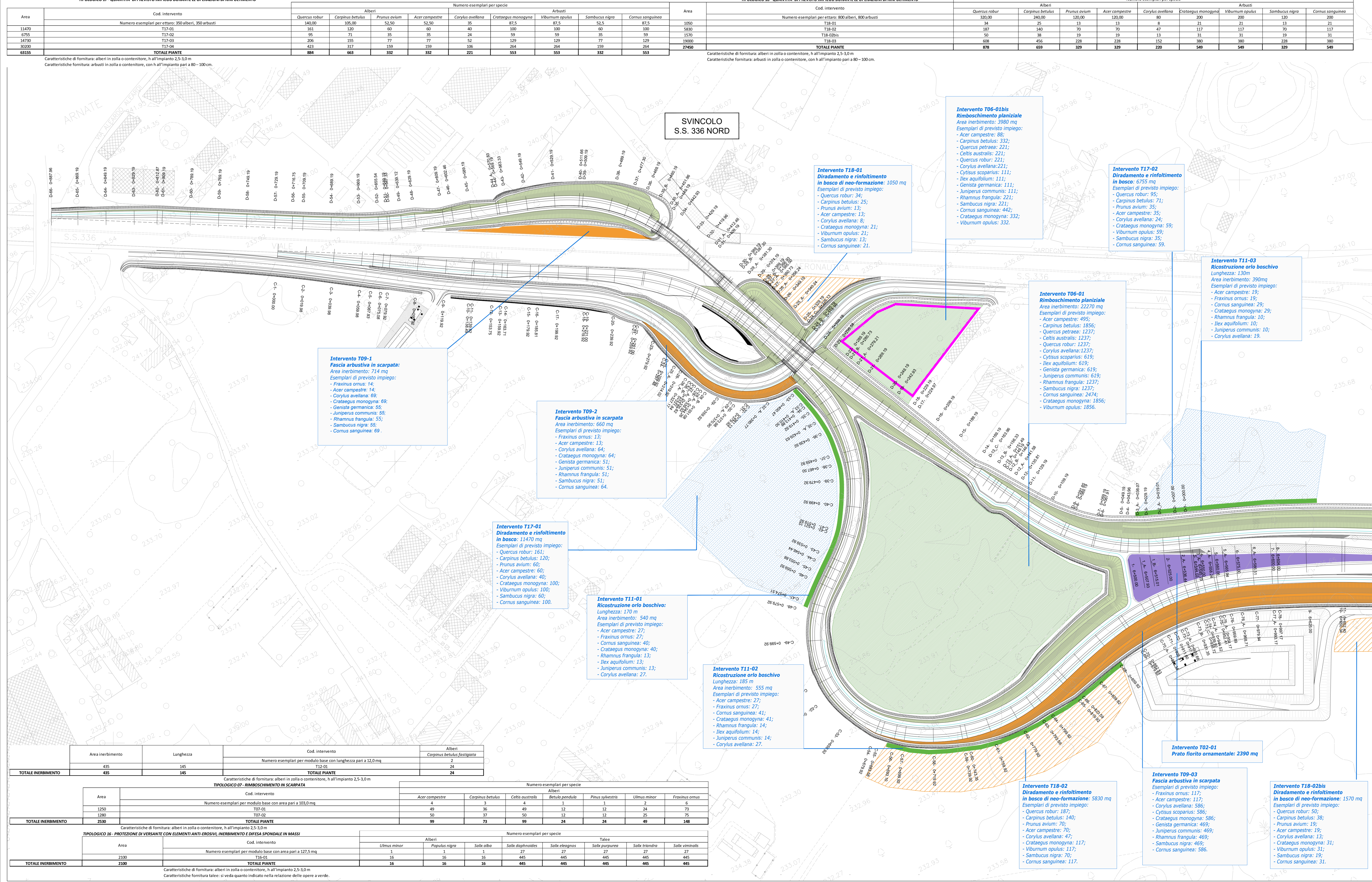
Area	Cod. intervento	Numero esemplari per specie					
		Arbusti					
3070	T10-01	Aruncus sylvestris	Buxus sempervirens	Hedera helix	Lonicera opifolium	Tamus communis	Taxus baccata
3025	T10-02	9	47	47	38	38	10
6095	TOTALE PIANTE	107	561	561	453	453	139

Caratteristiche di fornitura: arbusti in zolla o contenitore, con h all'impianto pari a 80 - 100 cm

TIPOLOGICO 18 - QUANTITA' DI PREVISTO IMPIEGO DURANTE LE OPERAZIONI DI RINFOLTIMENTO

Area	Cod. intervento	Numero esemplari per specie									
		Arbusti									
1050	T18-01	Quercus robur	Corylus betulus	Prunus avium	Acer campestre	Corylus avellana	Crataegus monogyna	Viburnum opulus	Sambucus nigra	Cornus sanguinea	
580	T18-02	34	25	13	13	8	21	21	120	200	
10000	T18-03	387	340	70	70	47	117	117	70	117	
27400	TOTALE PIANTE	529	459	93	93	65	209	209	190	417	

Caratteristiche di fornitura: alberi in zolla o contenitore, h all'impianto 2,5-3,0 m
Caratteristiche fornitura: arbusti in zolla o contenitore, con h all'impianto pari a 80 - 100 cm



AREA DI CANTIERE

RAC-01: 5260 mq
RAC-02: 6400 mq

TIPOLOGICO 04 - INERIMENTO AREE DI RISULTA

T00-01: 135 mq
T00-02: 555 mq
T00-03: 335 mq
T00-04: 2070 mq

TIPOLOGICO 05 - INERIMENTO SU AREE NON IN SCARPATA

T02-01: 2390 mq
T02-02: 595 mq
T02-03: 5110 mq
T02-04: 1185 mq

Gli inerimenti delle scarpate stradali sono quantificati negli elaborati di progetto stradale.

Legenda:

- Area di cantiere
- Recupero agricolo area di cantiere (interventi tipo RAC)

Opere di mitigazione:

- 00 rinverdimento area di risulta
- 02 prato fiorito ornamentale
- 05 rinverdimento scarpate e rilevati a media inclinazione
- 07 rimboscimento in scarpata
- 09 fascia arbustiva in scarpata
- 10 sottopiantazione arbustiva
- 11 ricostruzione orlo boschivo
- 12 fiare monospecifico arboreo a sesto di 8 mt

Opere di compensazione:

- Rimboscimenti: 06 rimboscimento planiziale
- Opere selvicolturali: 17 diradamento e rinfoltimento in bosco
- Opere di ingegneria naturalistica: 16 protezione di versante con elementi anterosivi, inerbimento e difesa spontanea in massi
- Opere selvicolturali: 18 diradamento e rinfoltimento in bosco di neo formazione

Opere di deframmentazione faunistica in progetto:

- varco faunistico
- sottovia in viadotto
- Si veda l'elaborato EA 012 - TO0IA00MBD01 - Varchi faunistici - Attestamento

ANAS S.p.A.
Direzione Progettazione e Realizzazione Lavori

NUOVA S.S. 341 "GALLARATESE" - TRATTO DA SAMARATE A CONFINE CON LA PROVINCIA DI NOVARA - TRATTO NORD

STRALCIO FUNZIONALE DAL KM 6+500 (SVINCOLO S.S. 336 NORD) AL KM 8+844 (SVALCO ANCIOSTRADA A8) "BRETTELLA DI GALLARATE"

PROGETTO ESECUTIVO

STUDIO CORONA, UNING, SETAC, ARKE, G&M, etc.

EA 002
EA - OPERE A VERDE
Planimetria di progetto, Tav.1 di 5

REVISIONE: SCALA: 1:1.000

E-MITIGAZIONE AMBIENTALE

REVISIONE: DATA: REDATTO: VERIFICATO: APPROVATO: