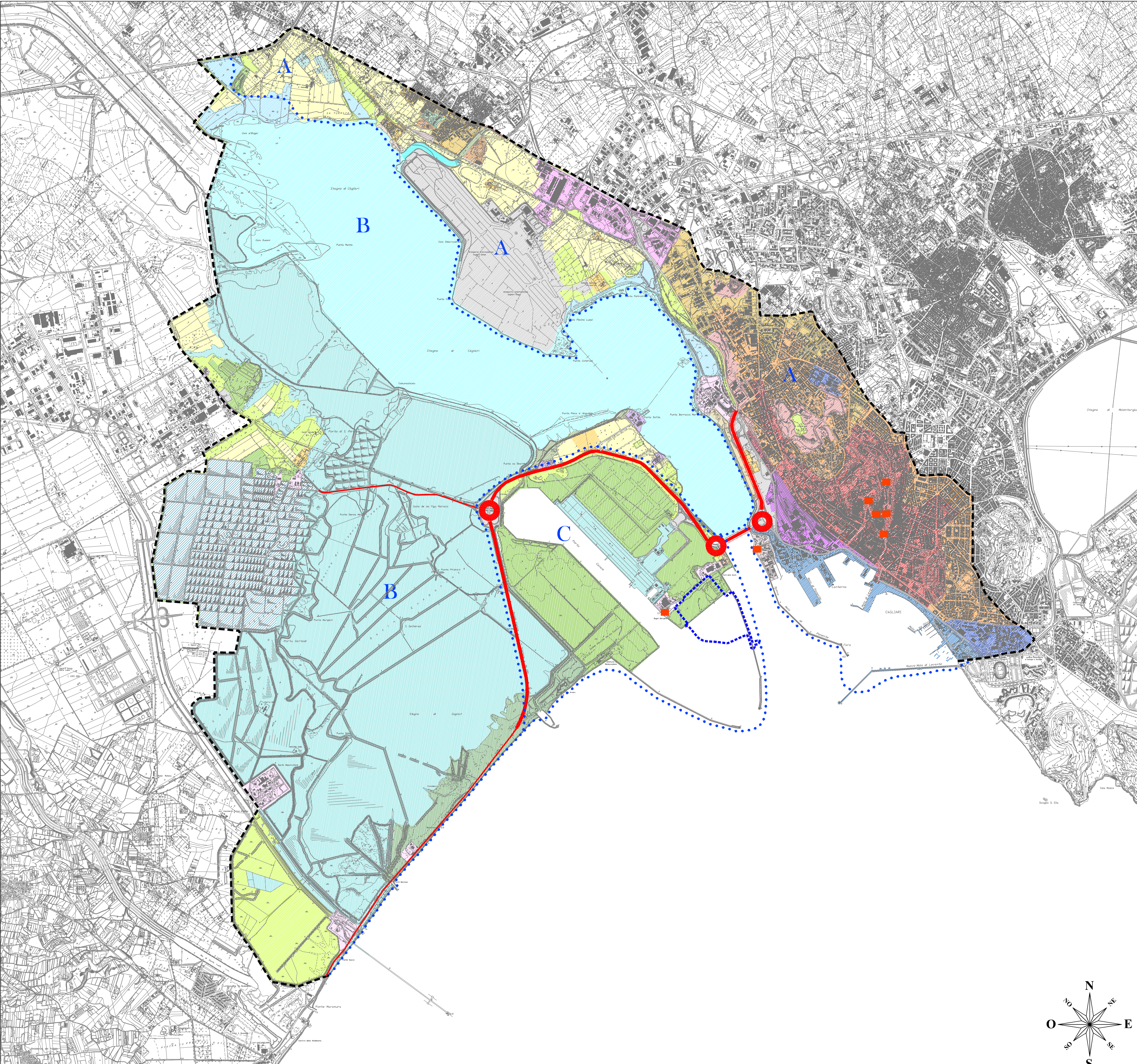
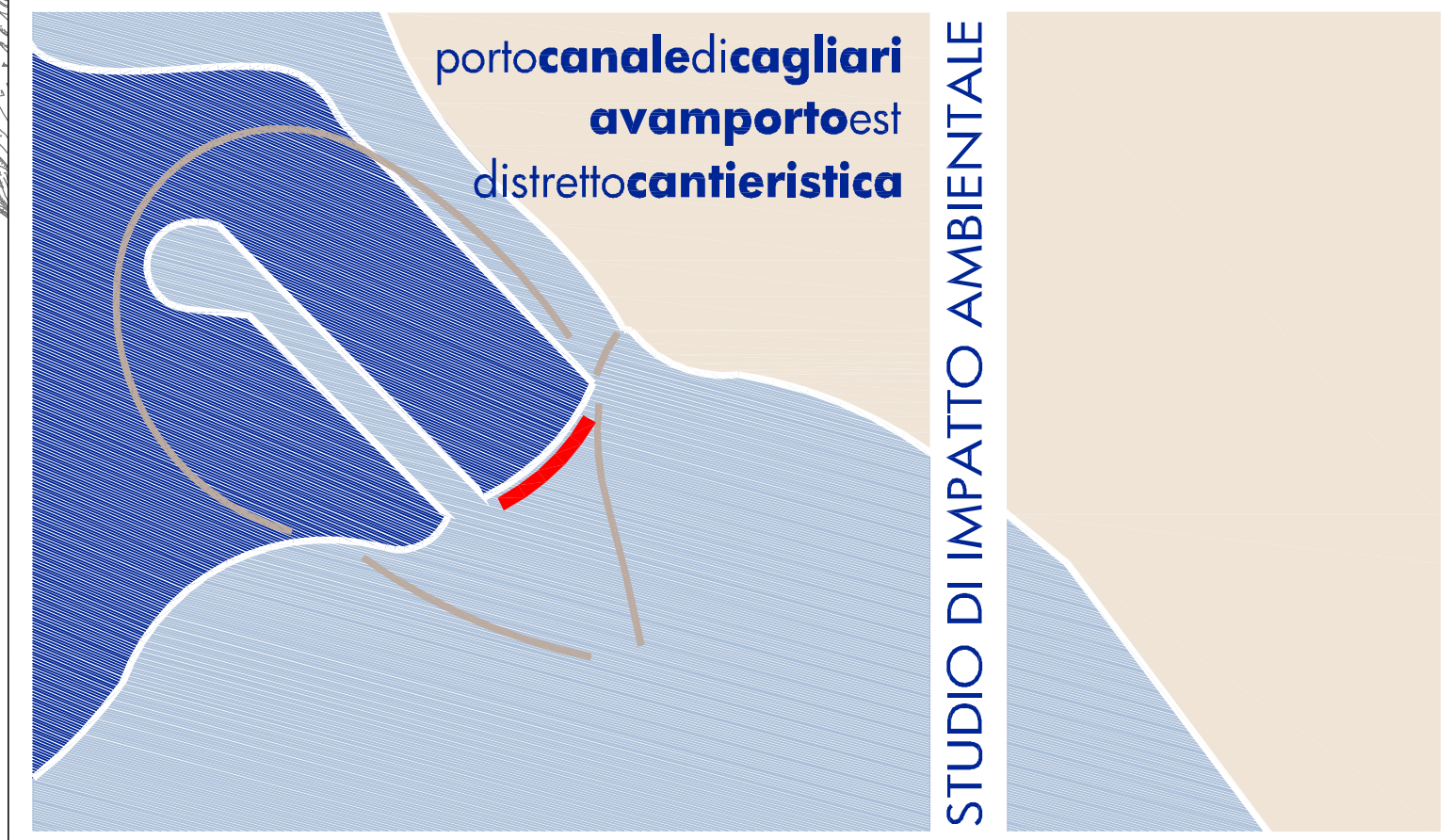


LEGENDA

	Ambito di studio		Ambito di progetto
UNITÀ DI PAESAGGIO			
	Limite ambito di paesaggio		Il paesaggio seminaturale dell'area delle saline
	Il paesaggio antropizzato dell'area urbana e metropolitana		Il paesaggio artificiale del Porto Canale
ELEMENTI DEL PAESAGGIO			
Ambito A			
	Tessuti urbani compatti di prima espansione		Tessuti urbani compatti fino agli anni '50
	Tessuti urbani di espansione recente		Tessuti urbani sparsi
	Tessuti produttivi compatti		Aree urbane delle edificazioni speciali
	Pertinenze urbane inedificate e terreni incolti con diffusi fenomeni di degrado		Emergenze storico-architettoniche
	Aree agricole marginali		Aree con vegetazione rada in prevalenza erbacea legata ad ambienti salmastrati
	Aree palustri e salmastre		Impianti arborei e prati artificiali
	Aree delle infrastrutture aeroportuali		Aree estrattive
	Aree delle infrastrutture portuali		Aree delle infrastrutture ferroviarie
Ambito B			
	Tessuti urbani sparsi		Tessuti produttivi diffusi
	Aree agricole marginali		Aree con vegetazione rada in prevalenza erbacea legata ad ambienti salmastrati
	Impianti arborei e prati artificiali		Aree palustri e salmastre
	Aree delle vasche di evaporazione		Aree delle vasche di salinizzazione
	Stagno di Cagliari		Emergenze storico-architettoniche
Ambito C			
	Branzi di edilizia isolata		Emergenze storico-architettoniche
	Impianti arborei e prati artificiali		Aree con vegetazione rada in prevalenza erbacea legata ad ambienti salmastrati
	Banchine portuali e mezzi meccanici		
RETE INFRASTRUTTURALE			
	Armatura viaria principale a valenza morfogenetica		Altra viabilità e aree di pertinenza stradale
	Armatura viaria secondaria		Manufatti viari emergenti
	Nodi di svincolo		



AUTORITA' PORTUALE DI CAGLIARI

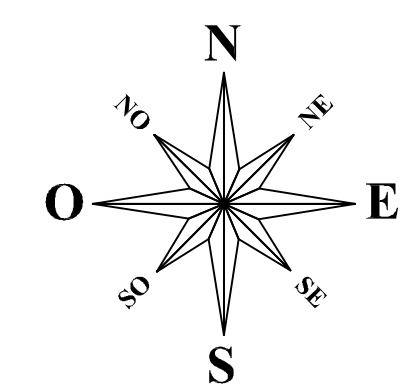


QUADRO DI RIFERIMENTO AMBIENTALE
CARTA DEL PAESAGGIO

Data: Gennaio 2012

CADC QAMB 09

Scala: 1:25.000



Elaborazione: **rdp** Ing. Francesco Ventura
Progettazione & Direzione d'Autore

