



ANAS S.p.A.

Direzione Progettazione e Realizzazione Lavori

NUOVA S.S. 341 "GALLARATESE" - TRATTO DA SAMARATE A CONFINE  
CON LA PROVINCIA DI NOVARA - TRATTO NORD

STRALCIO FUNZIONALE DAL KM 6+500 (SVINCOLO S.S. 336 NORD)  
AL KM 8+844 (SVINCOLO AUTOSTRADA A8)  
"BRETTELLA DI GALLARATE"

PROGETTO ESECUTIVO

		<b>ING. RENATO DEL PRETE</b>		
	<b>Ing. Valerio Bajetti</b> Ordine degli Ingg. di Roma e provincia n° A-26211	<b>Ing. Renato Del Prete</b> Ordine degli Ingg. di Bari e provincia n° 5073	<b>Arch. Nicoletta Frattini</b> Ordine degli Arch. di Torino e provincia n° A-8433	<b>Ing. Gabriele Incecchi</b> Ordine degli Ingg. di Roma e provincia n° A-12102
<b>Ing. Renato Vaira</b> (Ordine degli Ingg. di Torino e Provincia n° 4663 W)		<b>SETAC Srl</b> Servizi & Engineering Trasporti Ambiente Costruzioni	<b>ARKE' INGEGNERIA s.r.l.</b> Via Preparazione Trattorio, n. 4 - 70126 Bari	<b>DOTT. GEOL. DANILO GALLO</b>
	<b>Prof. Ing. Matteo Ranieri</b> Ordine degli Ingg. di Bari e provincia n° 1137	<b>Prof. Ing. Luigi Monterisi</b> Ordine degli Ingg. di Bari e provincia n° 1771	<b>Ing. Giocchino Angarano</b> Ordine degli Ingg. di Bari e provincia n° 5970	<b>Dott. Geol. Danilo Gallo</b> Ordine dei Geologi della Regione Puglia n° 588
<b>VISTO: IL RESPONSABILE DEL PROCEDIMENTO</b>	<b>RESPONSABILE INTEGRAZIONE DELLE PRESTAZIONI SPECIALISTICHE</b>	<b>IL PROGETTISTA FIRMATARIO DELLA PRESTAZIONE</b>	<b>GEOLOGO</b>	<b>COORDINATORE DELLA SICUREZZA IN FASE DI PROGETTAZIONE</b>
Dott. Ing. Giancarlo LUONGO	Ing. Renato DEL PRETE	Ing. Valerio BAJETTI	Prof. Ing. Geol. Luigi MONTERISI	Ing. Gaetano RANIERI

FD008

**F-PROGETTO IDRAULICO**  
**FD- STUDIO DI COMPATIBILITÀ IDROLOGICA ED IDRAULICA DEI TORRENTI RILE E TENORE**  
Modello digitale del terreno post-intervento - Soluzione 1

<b>CODICE PROGETTO</b> PROGETTO      LIV. PROG.      N. PROG. <b>MI533      E      1801</b>			<b>NOME FILE</b> FD008-P00ID03IDRPL05_A.dwg		<b>REVISIONE</b> A	<b>SCALA:</b> -
<b>CODICE ELAB.</b>			<b>P00ID03IDRPL05</b>			
C						
B						
A	EMISSIONE		Maggio 2021	ING. NICOLA DEL DUCA	ING. VALERIO BAJETTI	ING. RENATO DEL PRETE
REV.	DESCRIZIONE		DATA	REDATTO	VERIFICATO	APPROVATO

# SOLUZIONE 1: MODELLO DIGITALE DEL TERRENO POST INTERVENTO

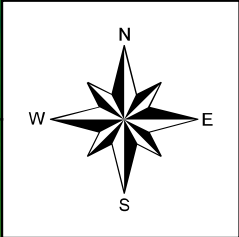
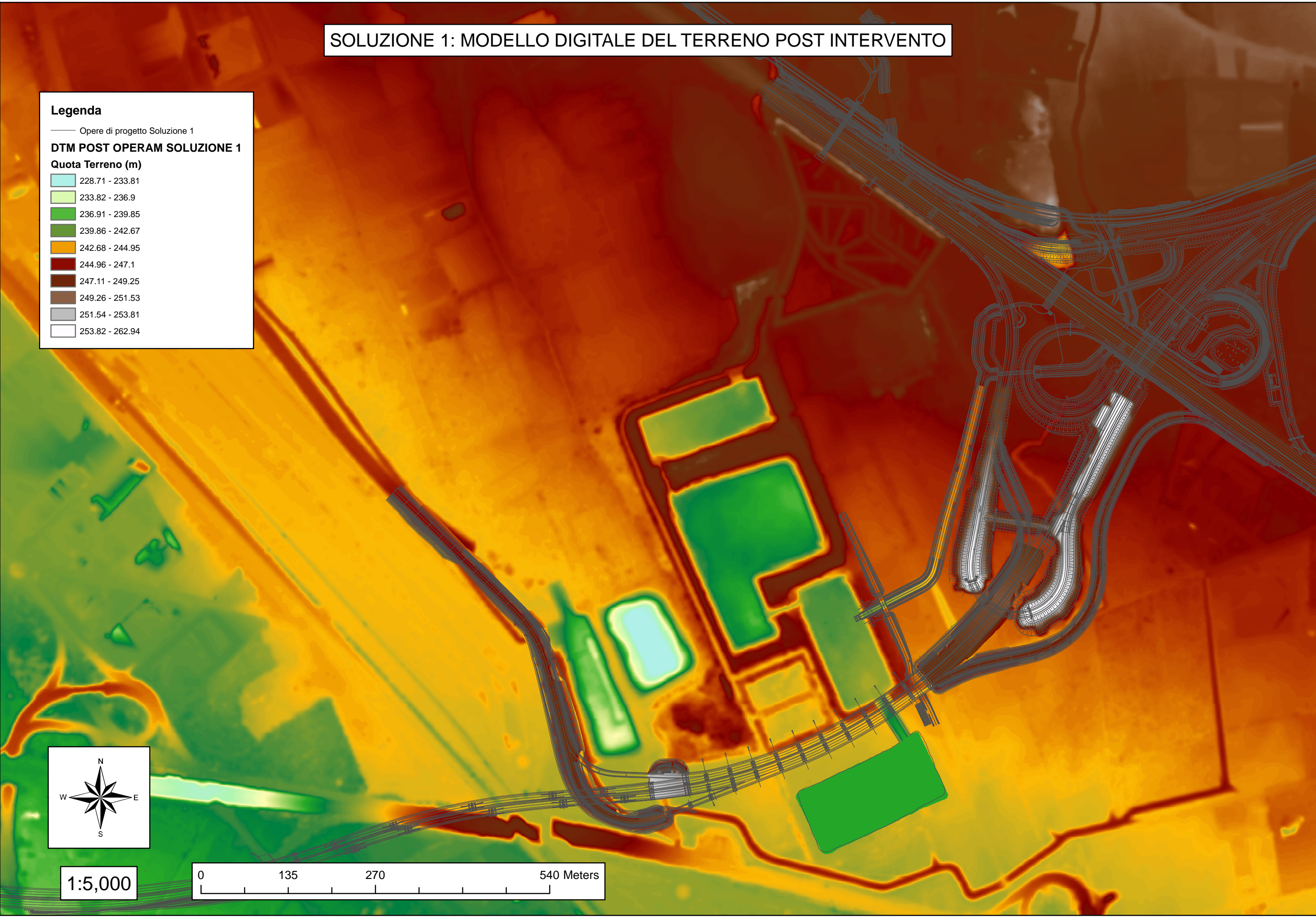
**Legenda**

— Opere di progetto Soluzione 1

**DTM POST OPERAM SOLUZIONE 1**

**Quota Terreno (m)**

228.71 - 233.81
233.82 - 236.9
236.91 - 239.85
239.86 - 242.67
242.68 - 244.95
244.96 - 247.1
247.11 - 249.25
249.26 - 251.53
251.54 - 253.81
253.82 - 262.94



1:5,000

