



ANAS S.p.A.

Direzione Progettazione e Realizzazione Lavori

NUOVA S.S. 341 "GALLARATESE" - TRATTO DA SAMARATE A CONFINE
CON LA PROVINCIA DI NOVARA - TRATTO NORD

STRALCIO FUNZIONALE DAL KM 6+500 (SVINCOLO S.S. 336 NORD)
AL KM 8+844 (SVINCOLO AUTOSTRADA A8)
"BRETTELLA DI GALLARATE"

PROGETTO ESECUTIVO

		ING. RENATO DEL PRETE		
	Ing. Valerio Bajetti Ordine degli Ingg. di Roma e provincia n° A-26211	Ing. Renato Del Prete Ordine degli Ingg. di Bari e provincia n° 5073	Arch. Nicoletta Frattini Ordine degli Arch. di Torino e provincia n° A-8433	Ing. Gabriele Incecchi Ordine degli Ingg. di Roma e provincia n° A-12102
Ing. Renato Vaira (Ordine degli Ingg. di Torino e Provincia n° 4663 W)		SETAC Srl Servizi & Engineering Trasporti Ambiente Costruzioni	ARKE' INGENGERIA s.r.l. Via Preparazione Trattorio, n. 4 - 70126 Bari	DOTT. GEOL. DANILO GALLO
	Prof. Ing. Matteo Ranieri Ordine degli Ingg. di Bari e provincia n° 1137	Prof. Ing. Luigi Monterisi Ordine degli Ingg. di Bari e provincia n° 1771	Ing. Gioacchino Angarano Ordine degli Ingg. di Bari e provincia n° 5970	Dott. Geol. Danilo Gallo Ordine dei Geologi della Regione Puglia n° 588
VISTO: IL RESPONSABILE DEL PROCEDIMENTO	RESPONSABILE INTEGRAZIONE DELLE PRESTAZIONI SPECIALISTICHE	IL PROGETTISTA FIRMATARIO DELLA PRESTAZIONE	GEOLOGO	COORDINATORE DELLA SICUREZZA IN FASE DI PROGETTAZIONE
Dott. Ing. Giancarlo LUONGO	Ing. Renato DEL PRETE	Ing. Valerio BAJETTI	Prof. Ing. Geol. Luigi MONTERISI	Ing. Gaetano RANIERI

FD022		F-PROGETTO IDRAULICO FD- STUDIO DI COMPATIBILITÀ IDROLOGICA ED IDRAULICA DEI TORRENTI RILE E TENORE Pre-intervento (TR=200 anni) - Metodo Hortoniano - Quota argine attuale - Scenari da T.12.1 a T.12.8			
		CODICE PROGETTO PROGETTO LIV. PROG. N. PROG. M I 5 3 3 E 1 8 0 1	NOME FILE FD022-P00ID03IDRPL19_A.dwg	REVISIONE A	SCALA: -
		CODICE ELAB. P 0 0 I D 0 3 I D R P L 1 9			
C					
B					
A	EMISSIONE	Maggio 2021	ING. NICOLA DEL DUCA	ING. VALERIO BAJETTI	ING. RENATO DEL PRETE
REV.	DESCRIZIONE	DATA	REDATTO	VERIFICATO	APPROVATO

Scenario: SIMULAZIONE $T_r = 200$ ANNI - PRE INTERVENTO - METODO HORTONIANO - LIVELLI IDRICI - ISTANTE $t = 13h$

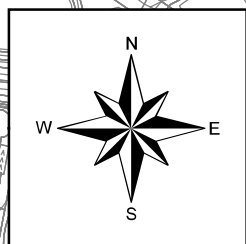
Legenda

— Carta Tecnica Regionale

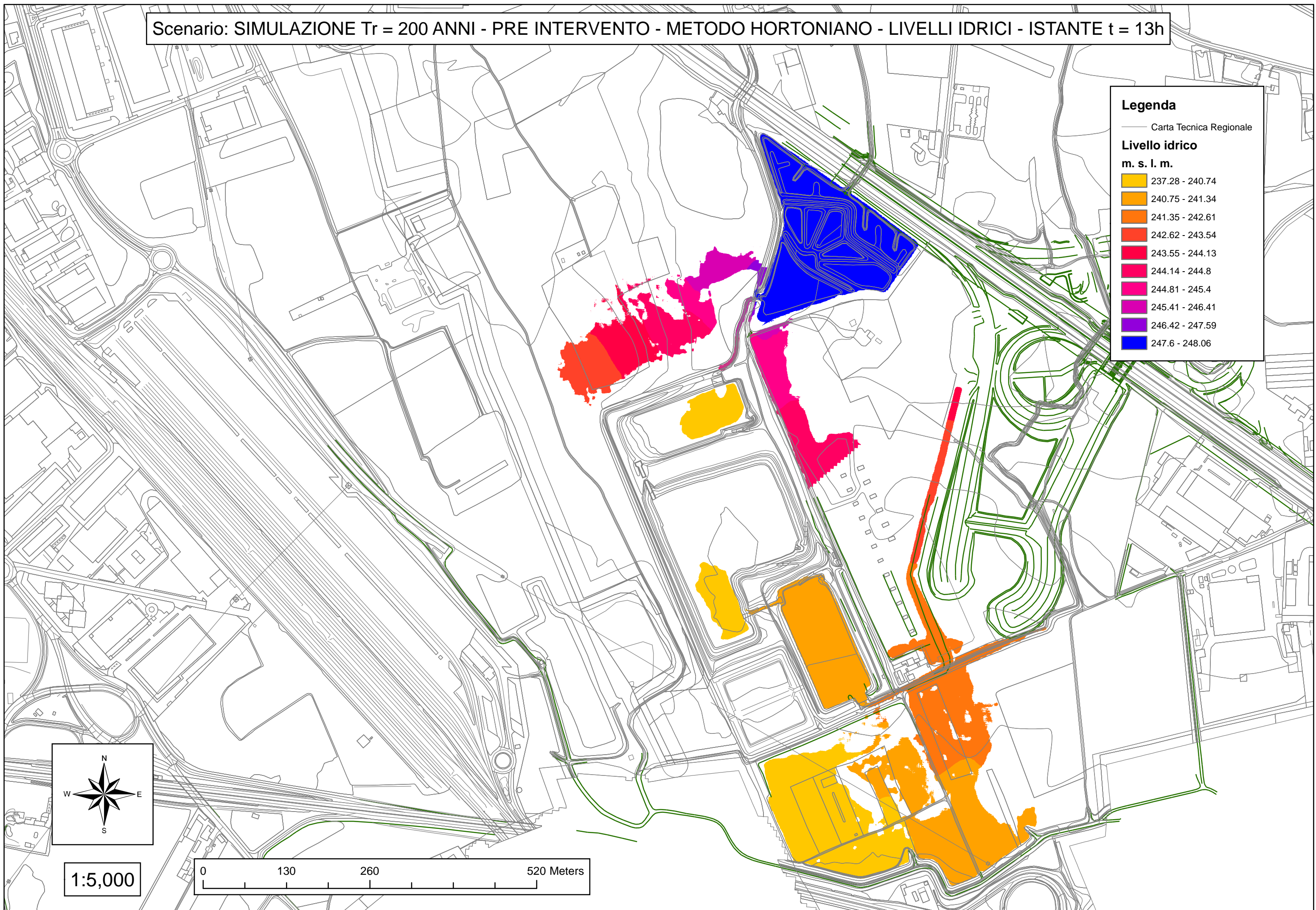
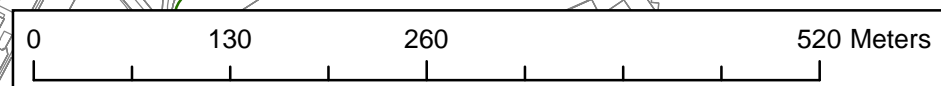
Livello idrico

m. s. l. m.

- 237.28 - 240.74
- 240.75 - 241.34
- 241.35 - 242.61
- 242.62 - 243.54
- 243.55 - 244.13
- 244.14 - 244.8
- 244.81 - 245.4
- 245.41 - 246.41
- 246.42 - 247.59
- 247.6 - 248.06



1:5,000



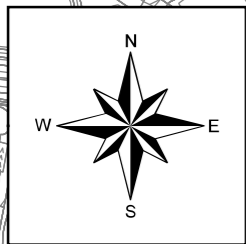
Scenario: SIMULAZIONE Tr = 200 ANNI - PRE INTERVENTO - METODO HORTONIANO - VELOCITA' - ISTANTE t = 13h

Legenda

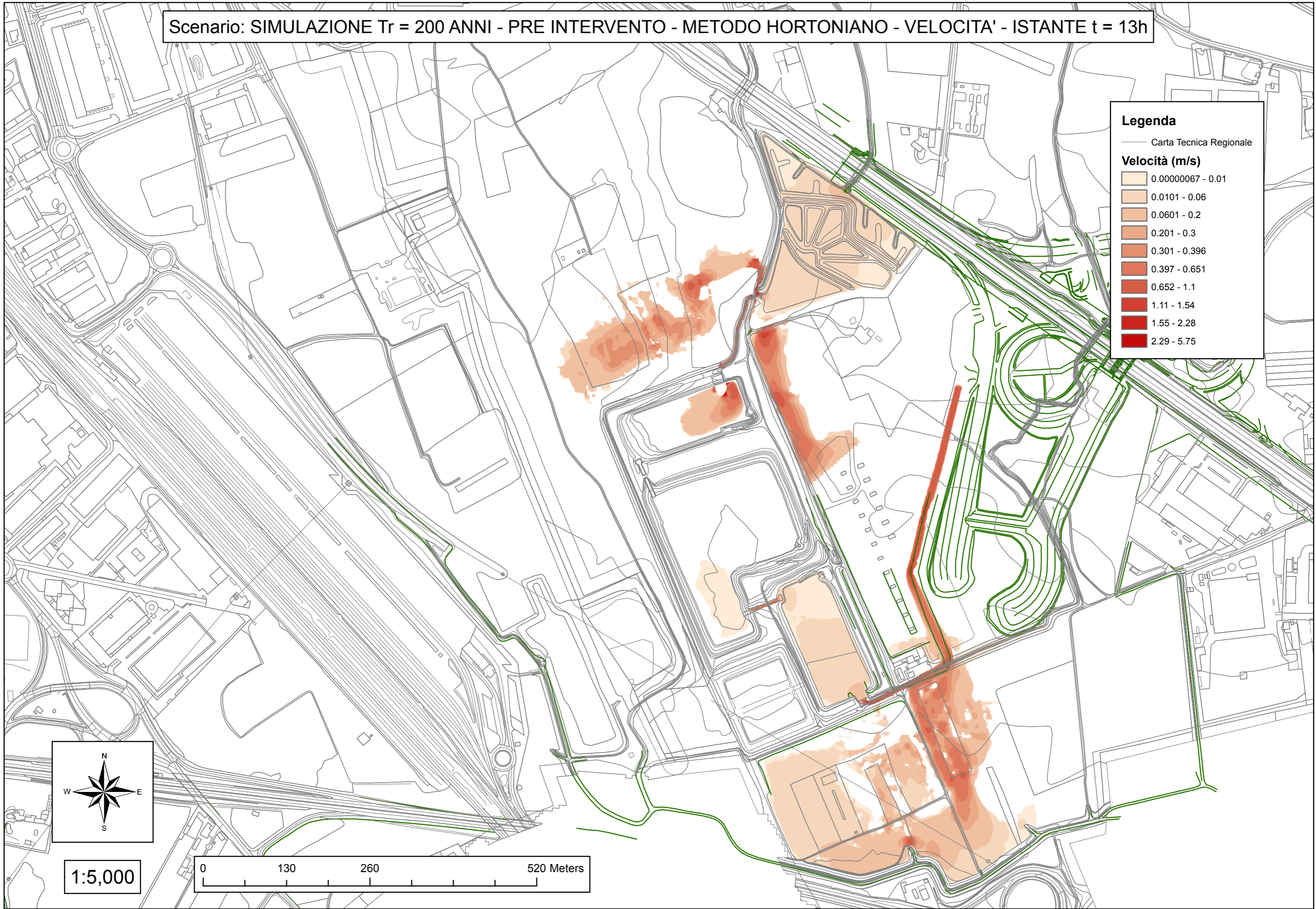
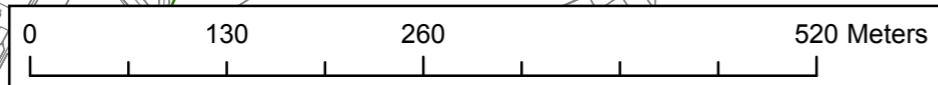
— Carta Tecnica Regionale

Velocità (m/s)

0.00000067 - 0.01
0.0101 - 0.06
0.0601 - 0.2
0.201 - 0.3
0.301 - 0.396
0.397 - 0.651
0.652 - 1.1
1.11 - 1.54
1.55 - 2.28
2.29 - 5.75



1:5,000



Scenario: SIMULAZIONE $T_r = 200$ ANNI - PRE INTERVENTO - METODO HORTONIANO - LIVELLI IDRICI - ISTANTE $t = 28h15min$

Legenda

— Carta Tecnica Regionale

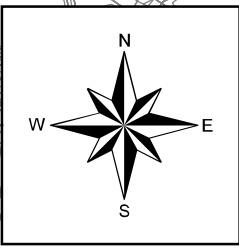
Livello idrico
m. s. l. m.

242.18 - 243.3
243.31 - 243.42
243.43 - 244.05
244.06 - 245.01
245.02 - 245.55
245.56 - 245.92
245.93 - 246.33
246.34 - 246.91
246.92 - 247.63
247.64 - 248.1

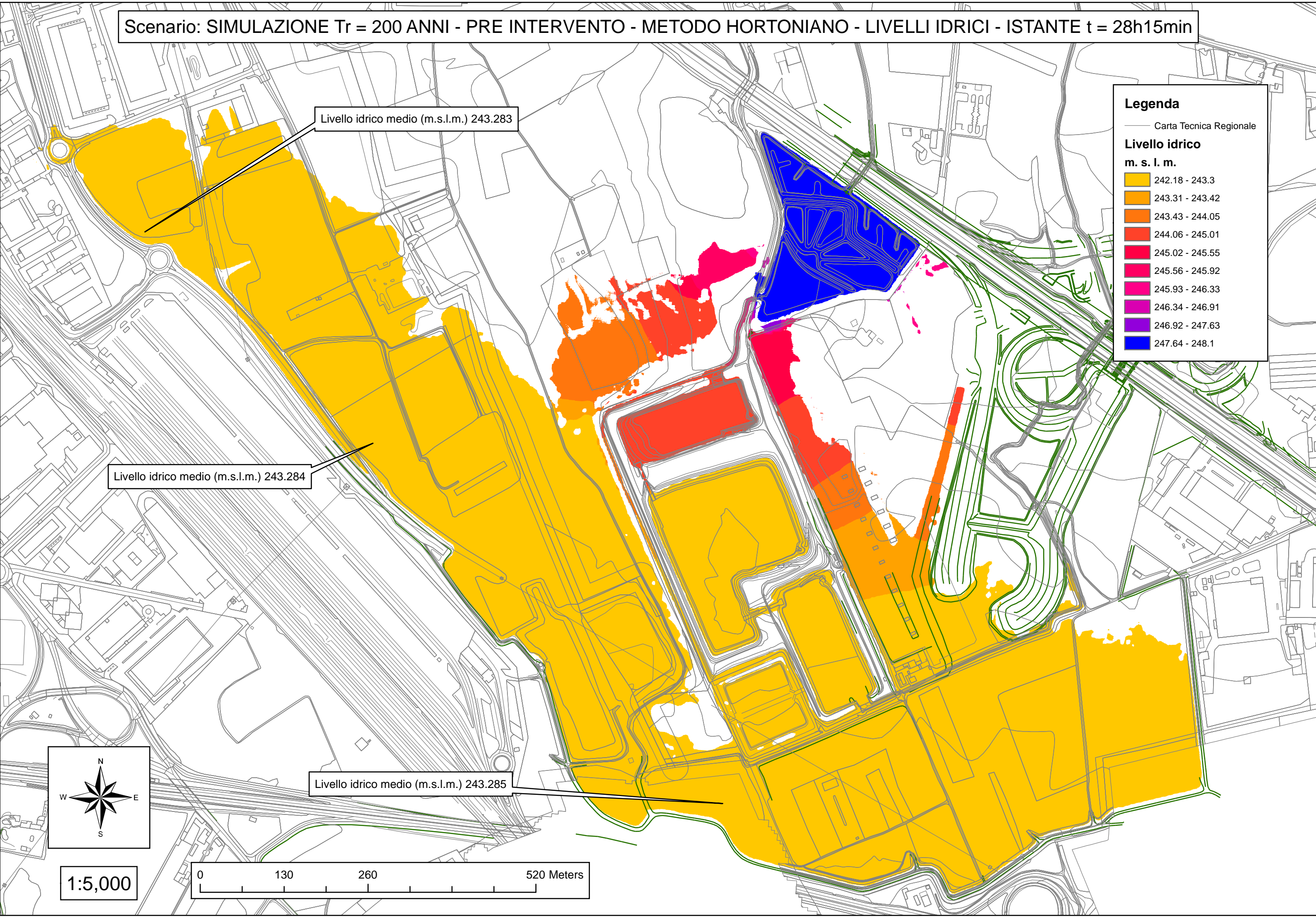
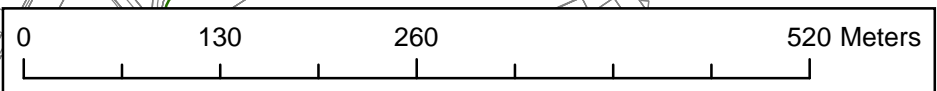
Livello idrico medio (m.s.l.m.) 243.283

Livello idrico medio (m.s.l.m.) 243.284

Livello idrico medio (m.s.l.m.) 243.285



1:5,000



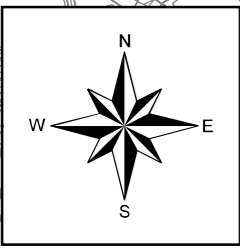
Scenario: SIMULAZIONE Tr = 200 ANNI - PRE INTERVENTO - METODO HORTONIANO - VELOCITA' - ISTANTE t = 28h15min

Legenda

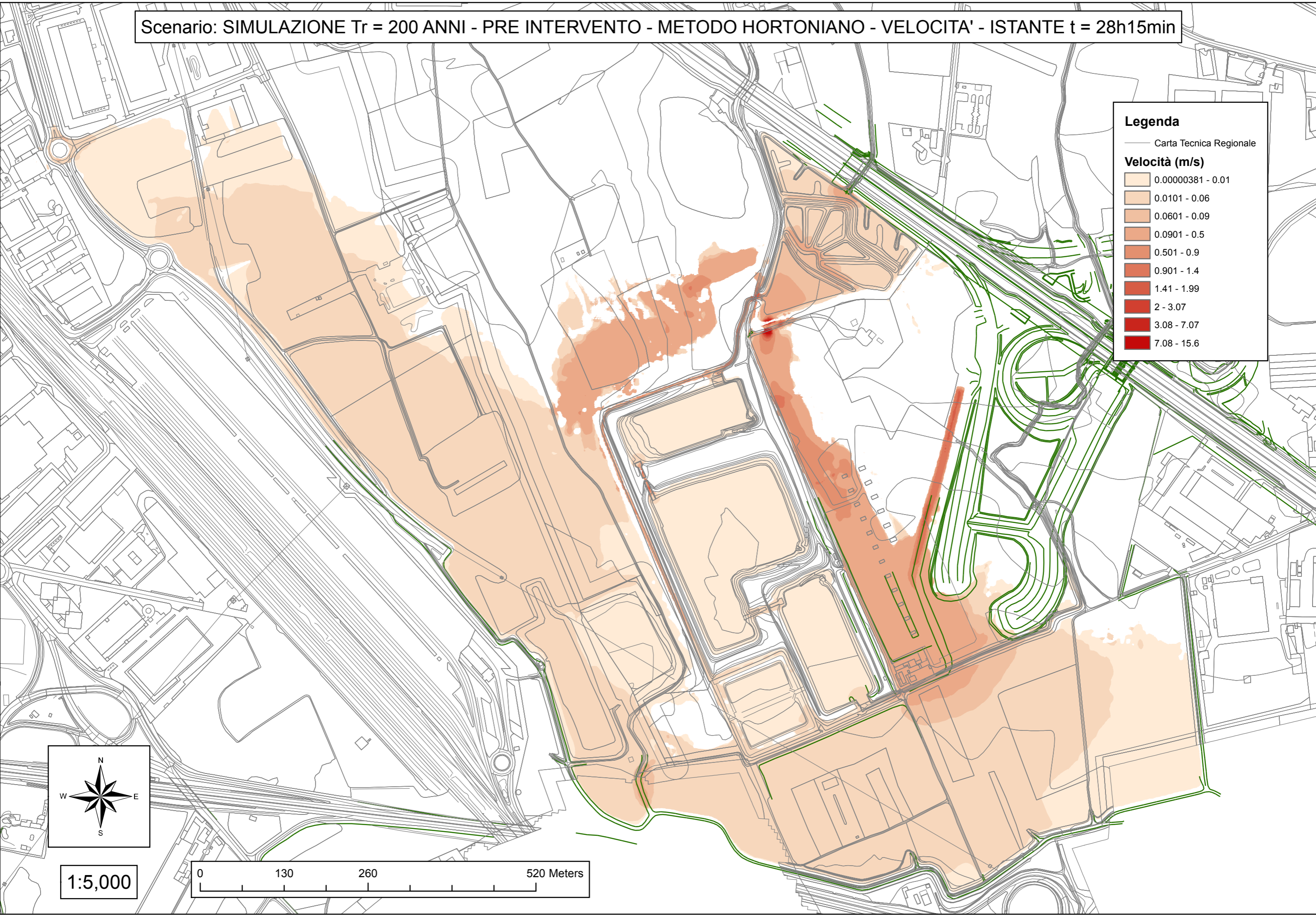
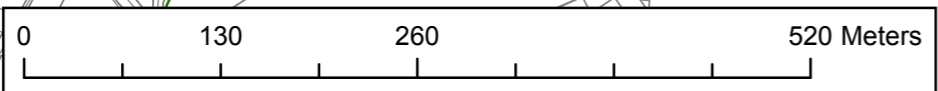
— Carta Tecnica Regionale

Velocità (m/s)

- 0.00000381 - 0.01
- 0.0101 - 0.06
- 0.0601 - 0.09
- 0.0901 - 0.5
- 0.501 - 0.9
- 0.901 - 1.4
- 1.41 - 1.99
- 2 - 3.07
- 3.08 - 7.07
- 7.08 - 15.6



1:5,000



Scenario: SIMULAZIONE Tr = 200 ANNI - PRE INTERVENTO - METODO HORTONIANO - LIVELLI IDRICI - ISTANTE t = 31h30min

Legenda

— Carta Tecnica Regionale

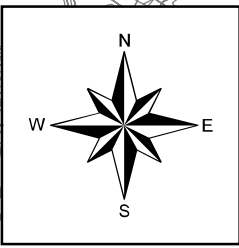
Livello idrico
m. s. l. m.

239.58 - 240.49
240.5 - 241.09
241.1 - 242.15
242.16 - 243.09
243.1 - 243.96
243.97 - 244.49
244.5 - 245.16
245.17 - 246.16
246.17 - 247.43
247.44 - 248.1

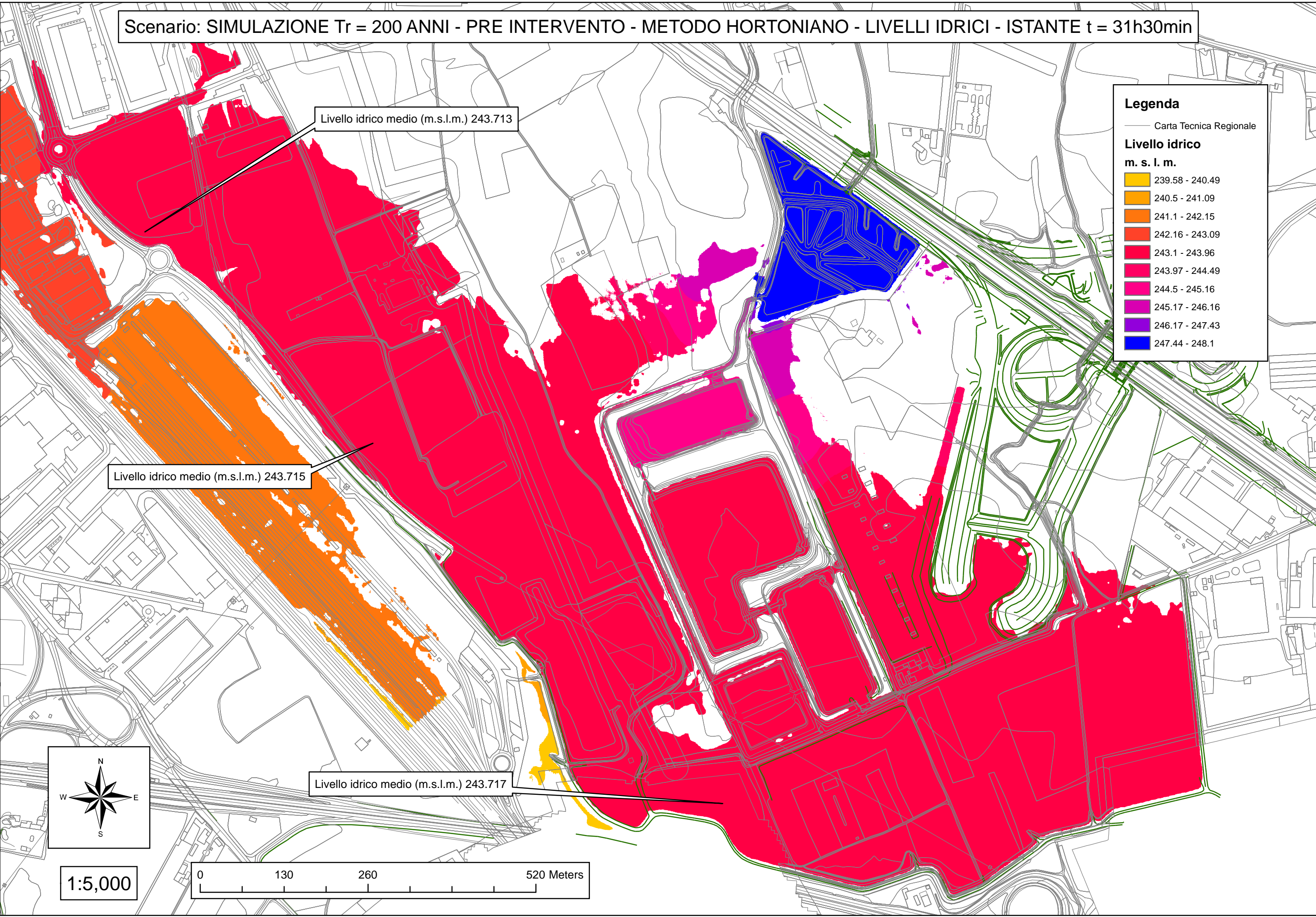
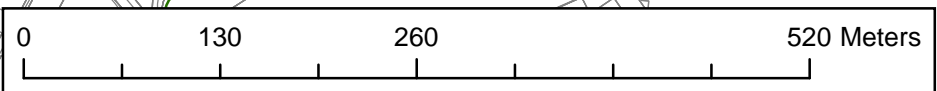
Livello idrico medio (m.s.l.m.) 243.713

Livello idrico medio (m.s.l.m.) 243.715

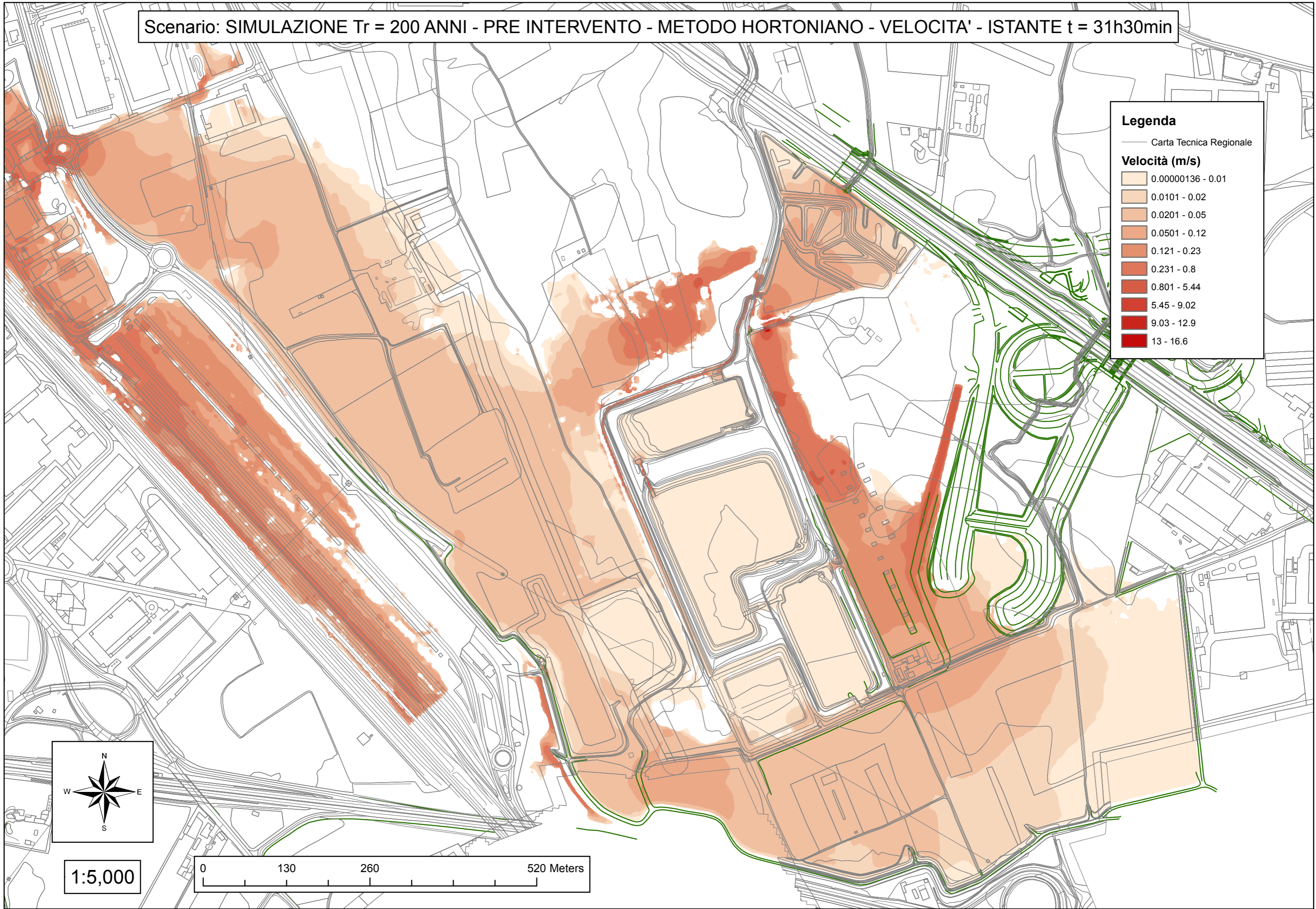
Livello idrico medio (m.s.l.m.) 243.717



1:5,000



Scenario: SIMULAZIONE Tr = 200 ANNI - PRE INTERVENTO - METODO HORTONIANO - VELOCITA' - ISTANTE t = 31h30min













Scenario: SIMULAZIONE Tr = 200 ANNI - PRE INTERVENTO - METODO HORTONIANO - LIVELLI IDRICI - ISTANTE t = 45h

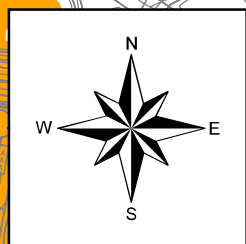
Legenda

— Carta Tecnica Regionale

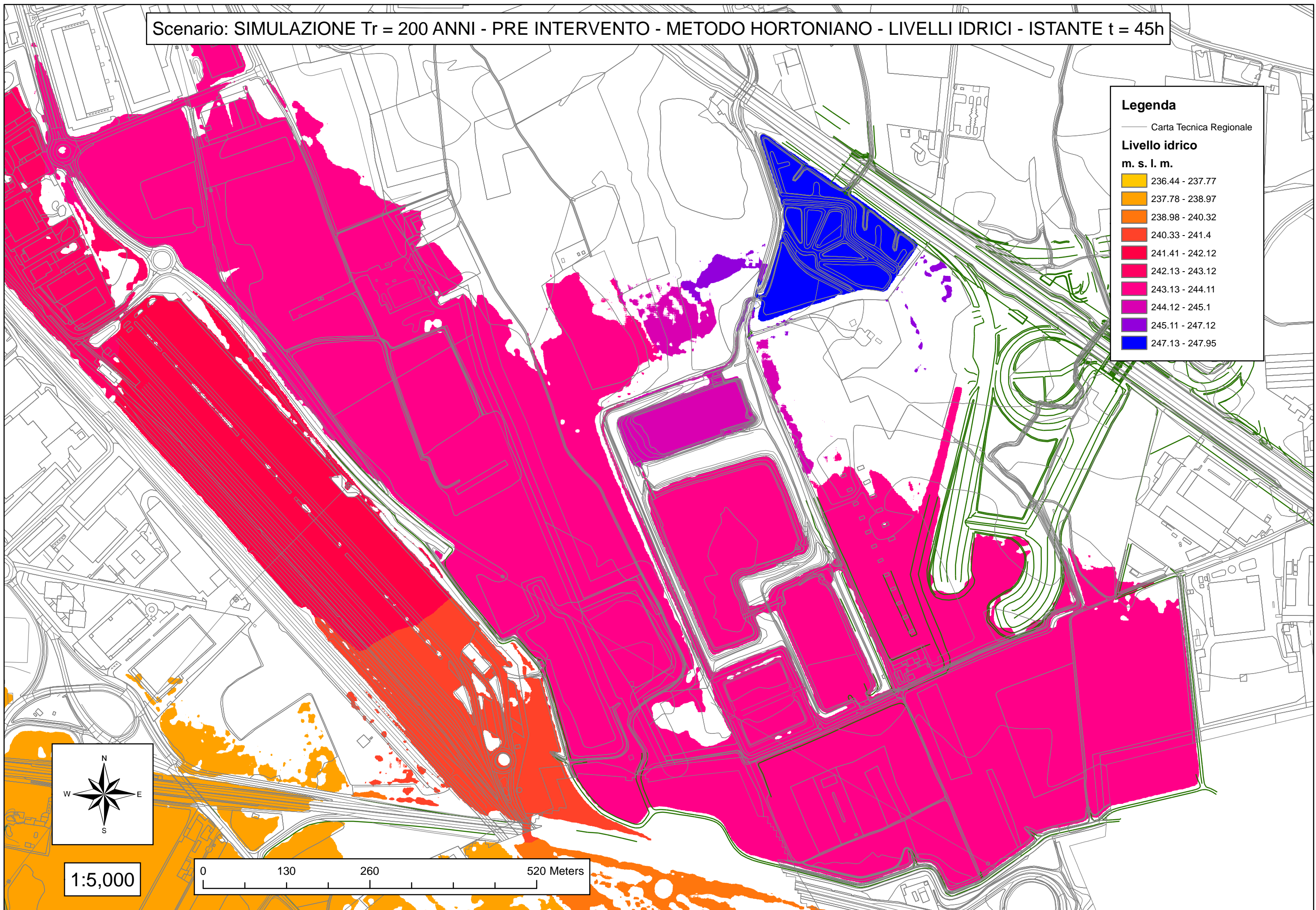
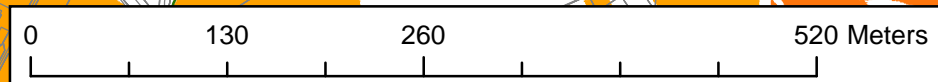
Livello idrico

m. s. l. m.

	236.44 - 237.77
	237.78 - 238.97
	238.98 - 240.32
	240.33 - 241.4
	241.41 - 242.12
	242.13 - 243.12
	243.13 - 244.11
	244.12 - 245.1
	245.11 - 247.12
	247.13 - 247.95



1:5,000



Scenario: SIMULAZIONE Tr = 200 ANNI - PRE INTERVENTO - METODO HORTONIANO - VELOCITA' - ISTANTE t = 45h

Legenda

— Carta Tecnica Regionale

Velocità (m/s)

0.000000046 - 0.01
0.0101 - 0.02
0.0201 - 0.03
0.0301 - 0.06
0.0601 - 0.11
0.111 - 0.22
0.221 - 0.36
0.361 - 1.06
1.07 - 1.53
1.54 - 2.49



1:5,000

