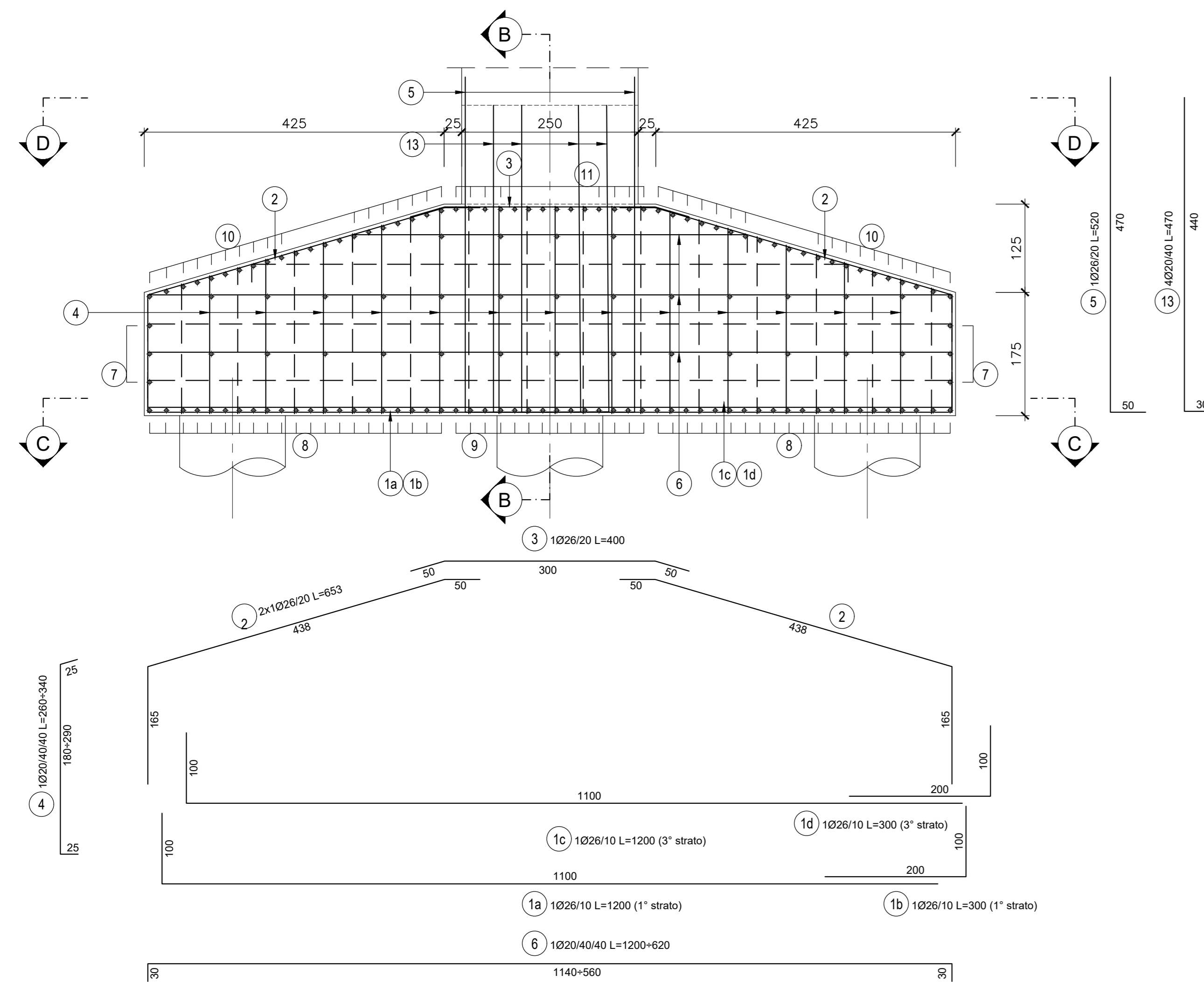
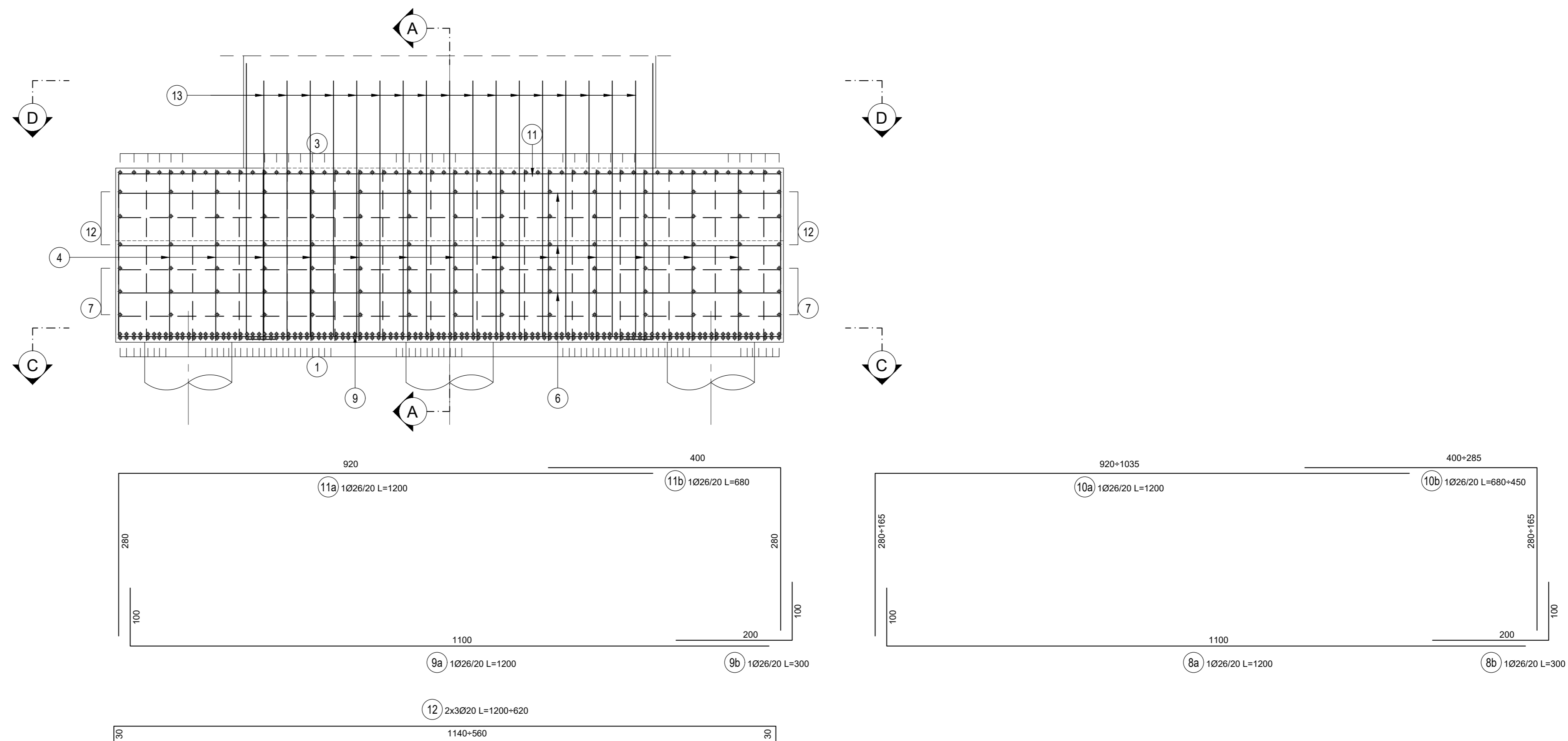


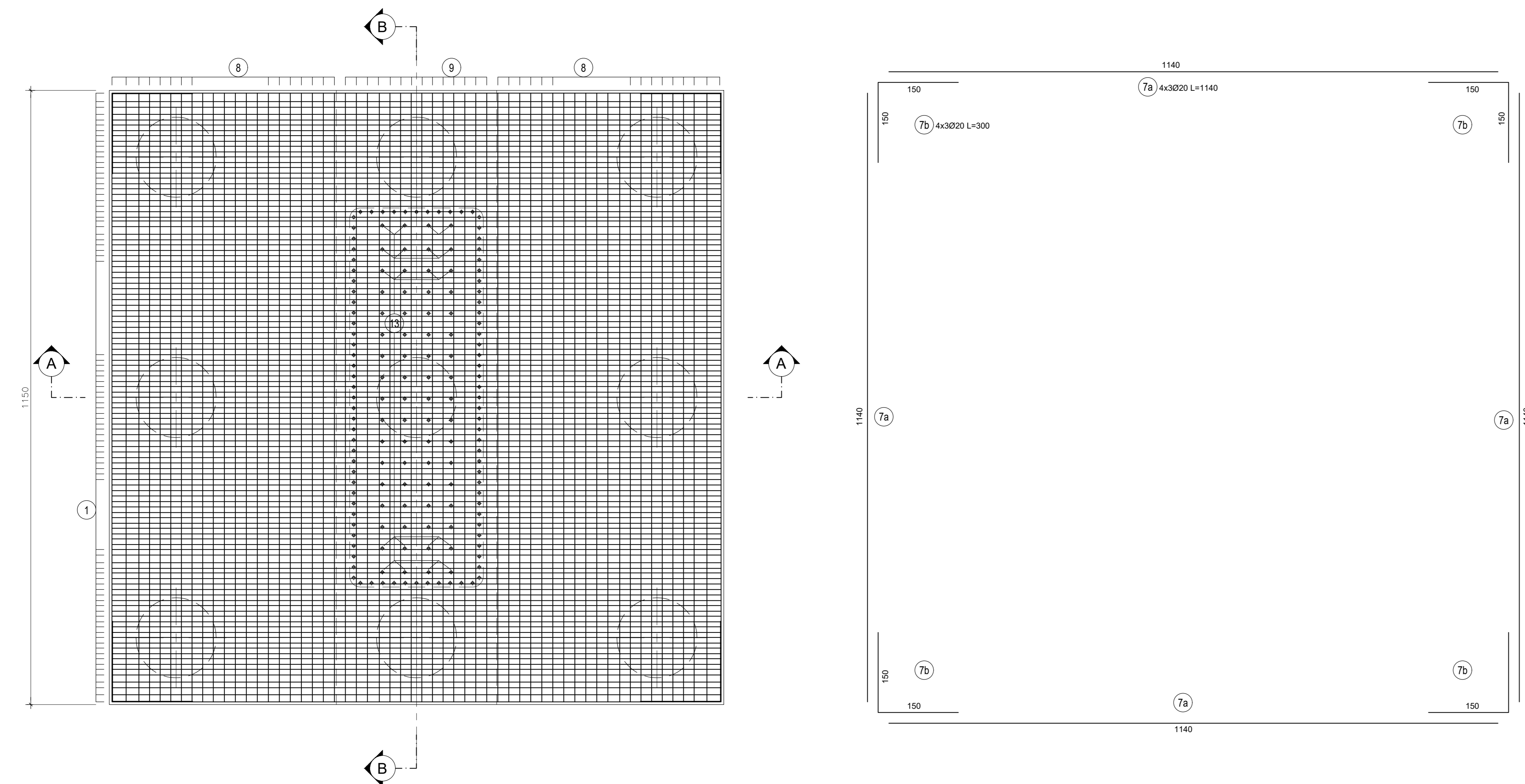
SEZIONE A-A  
SCALA 1:50



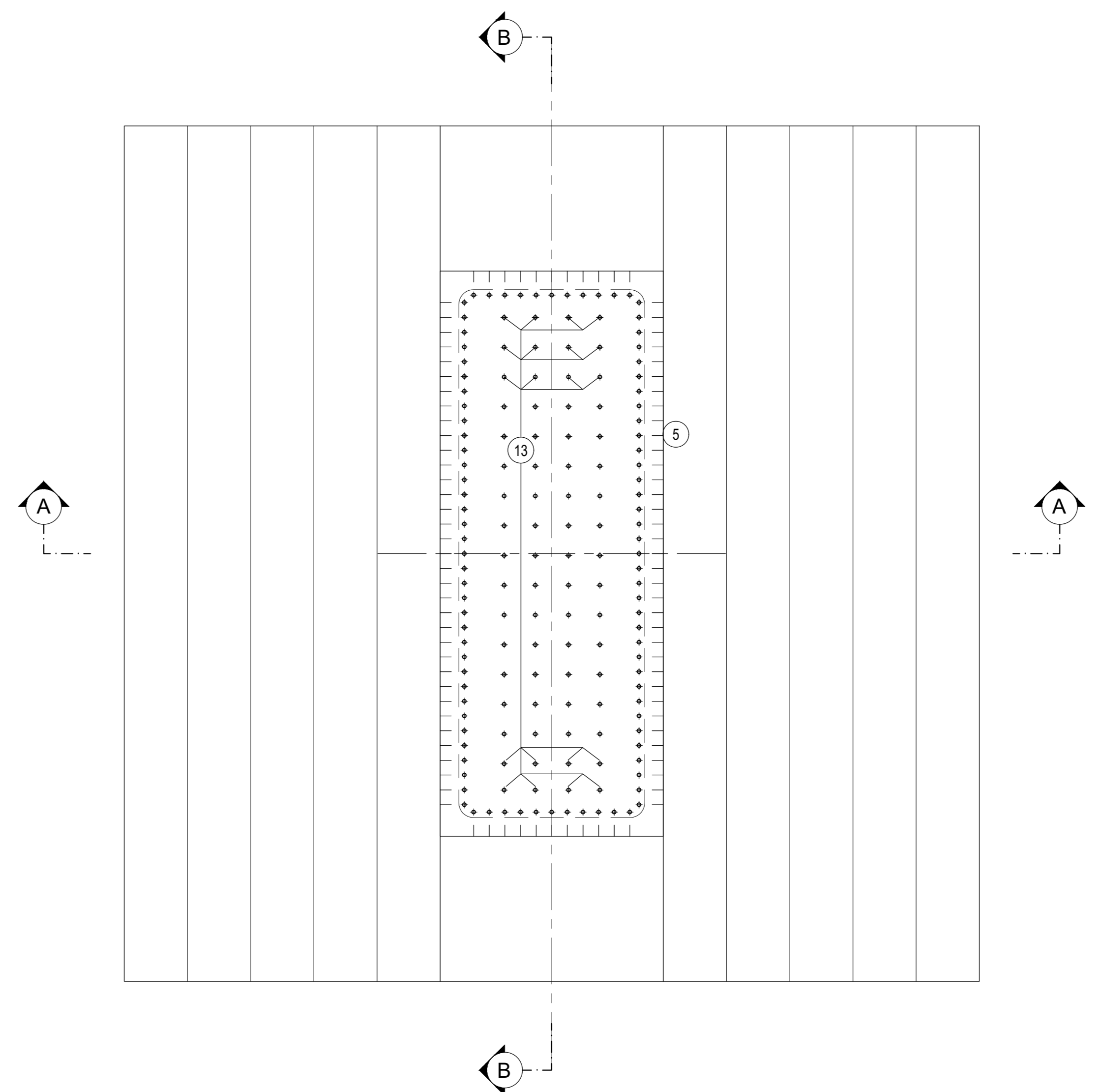
SEZIONE B-B  
SCALA 1:50



SEZIONE C-C  
SCALA 1:50



SEZIONE D-D  
SCALA 1:50



**ANAS S.p.A.**  
Direzione Progettazione e Realizzazione Lavori

NUOVA S.S. 341 "GALLARATESE" - TRATTO DA SAMARATE A CONFINE  
CON LA PROVINCIA DI NOVARA - TRATTO NORD

**STRALCIO FUNZIONALE DAL KM 6+500 (SVINCOLO S.S. 336 NORD)  
AL KM 8+844 (SVINCOLO AUTOSTRADA A8)  
"BRETTELLA DI GALLARATE"**

**PROGETTO ESECUTIVO**

<b>STUDIO CORONA</b> Ing. Renato Del Prete Ing. Valerio Baretto	<b>ING. RENATO DEL PRETE</b> Ing. Renato Del Prete Ing. Valerio Baretto	<b>ECOPLAN</b> Ing. Valerio Baretto Ing. Valerio Baretto	<b>EG</b> Ing. Valerio Baretto Ing. Valerio Baretto
<b>UNING</b> Ing. Renato Del Prete Ing. Valerio Baretto	<b>SETAC</b> Ing. Renato Del Prete Ing. Valerio Baretto	<b>ARKE</b> Ing. Renato Del Prete Ing. Valerio Baretto	<b>DOTI. GEOL. DANCOSSOLO</b> Ing. Renato Del Prete Ing. Valerio Baretto

VISTO IL RESPONSABILE DEL PROCEDIMENTO  
RESPONSABILE INTEGRAZIONE DELLE PREVISIONI SPECIALISTICHE  
IL PROGETTISTA FIRMATARIO DELLA PRESTAZIONE  
GEOLOGO  
COORDINATORE DELLA SICUREZZA IN FASE DI PROGETTAZIONE

Det. Ing. Giancarlo LUONGO  
Ing. Renato DEL PRETE  
Ing. Valerio BARETTI  
Prof. Ing. Carlo Luigi MONTERISI  
Ing. Valerio BARETTI

**HA037**

**OPERE D'ARTE MAGGIORI: VIADOTTI E PONTI**  
VIADOTTO BRETTELLA SS.336 - A8 - ASSE PRINCIPALE  
PILE CARREGGiate NORD E SUD  
ARMATURA PLINTO SU PALI

CODICE PROGETTO: HA037\_P00V01STRAR11\_B.dwg  
PROGETTO: M1533 E 1801  
CODICE ELAB.: P00V0101STRAR11  
REVISIONE: B  
SCALA: 1:50

REV.	DESCRIZIONE	DATA	REDATTO	VERIFICATO	APPROVATO
C	REVISIONE GENERALE	LUGLIO 2021	ING. RENATO VARRA	ING. VALERIO BARETTI	ING. RENATO DEL PRETE
A	EMISSIONE	MARZO 2021	ING. RENATO VARRA	ING. VALERIO BARETTI	ING. RENATO DEL PRETE