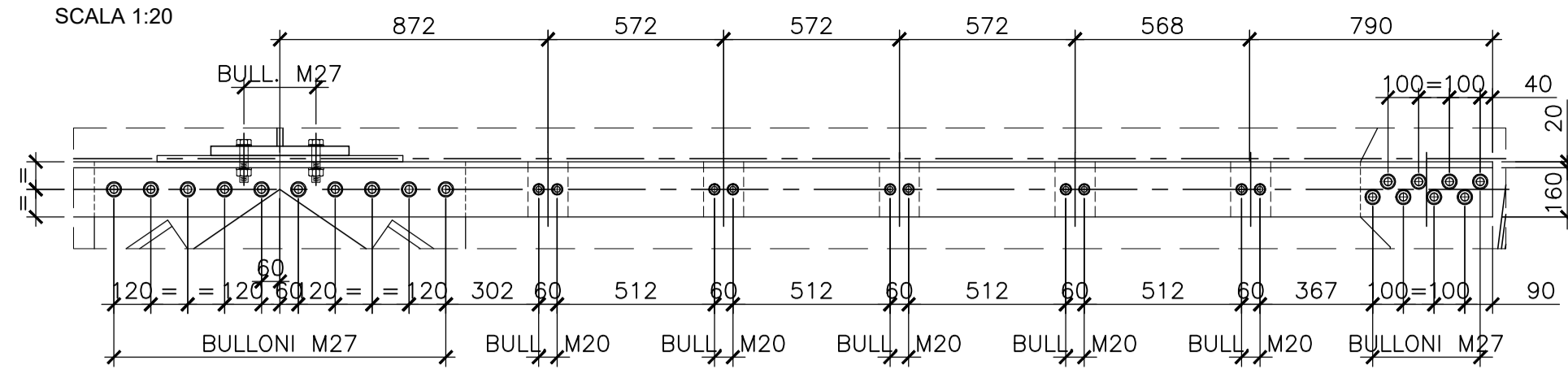
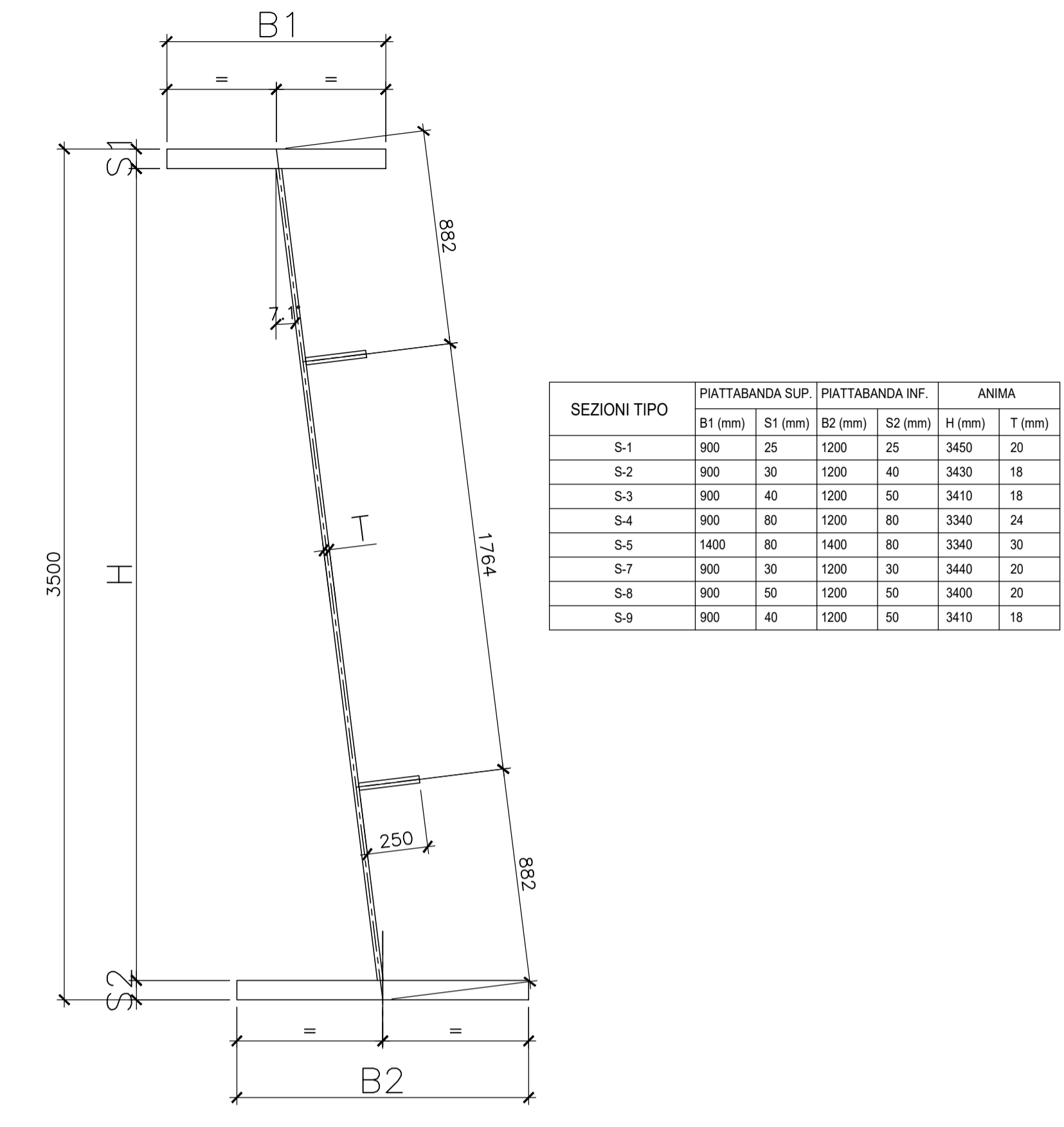


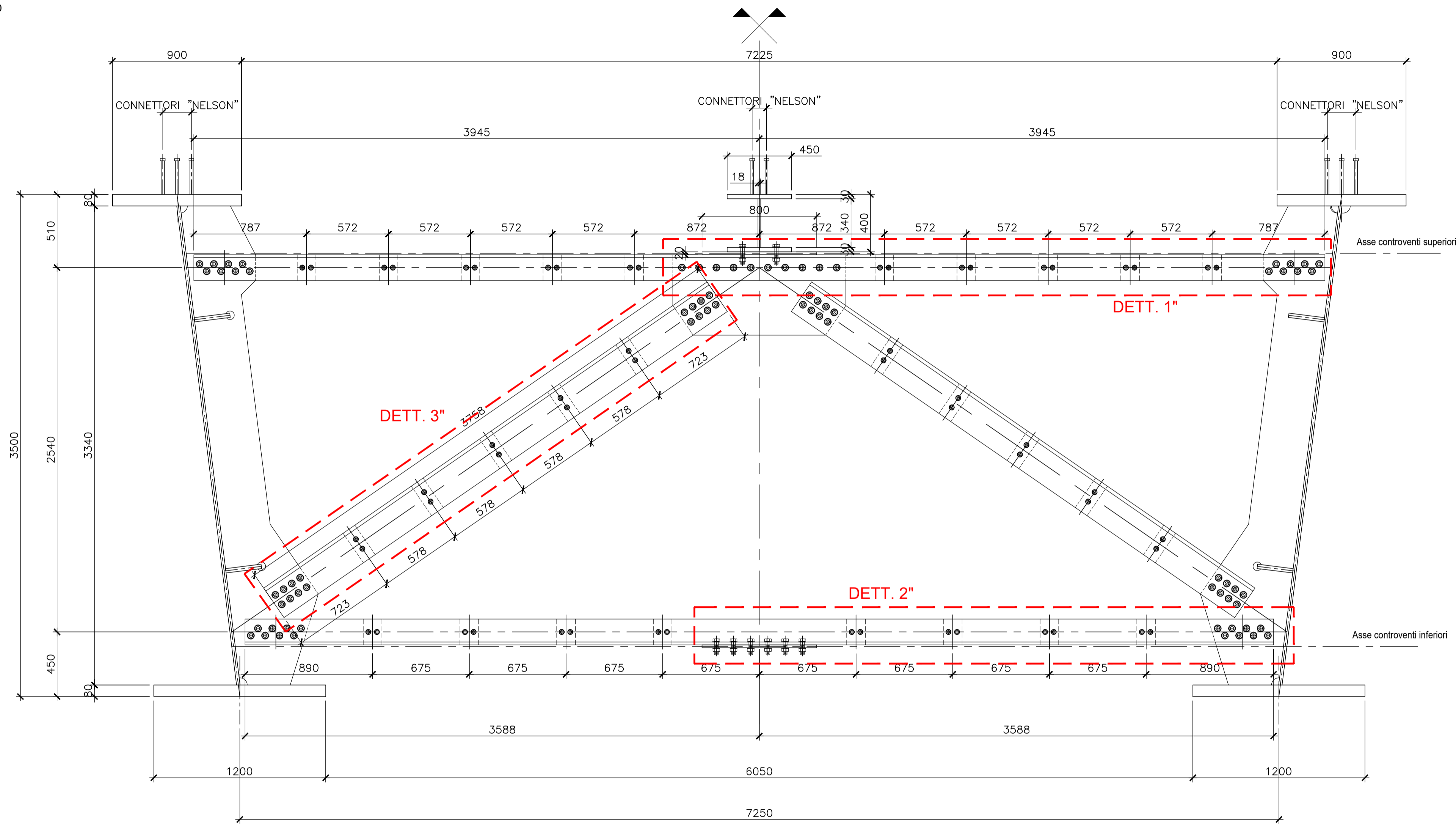
DETTAGLIO 1"
SCALA 1:20



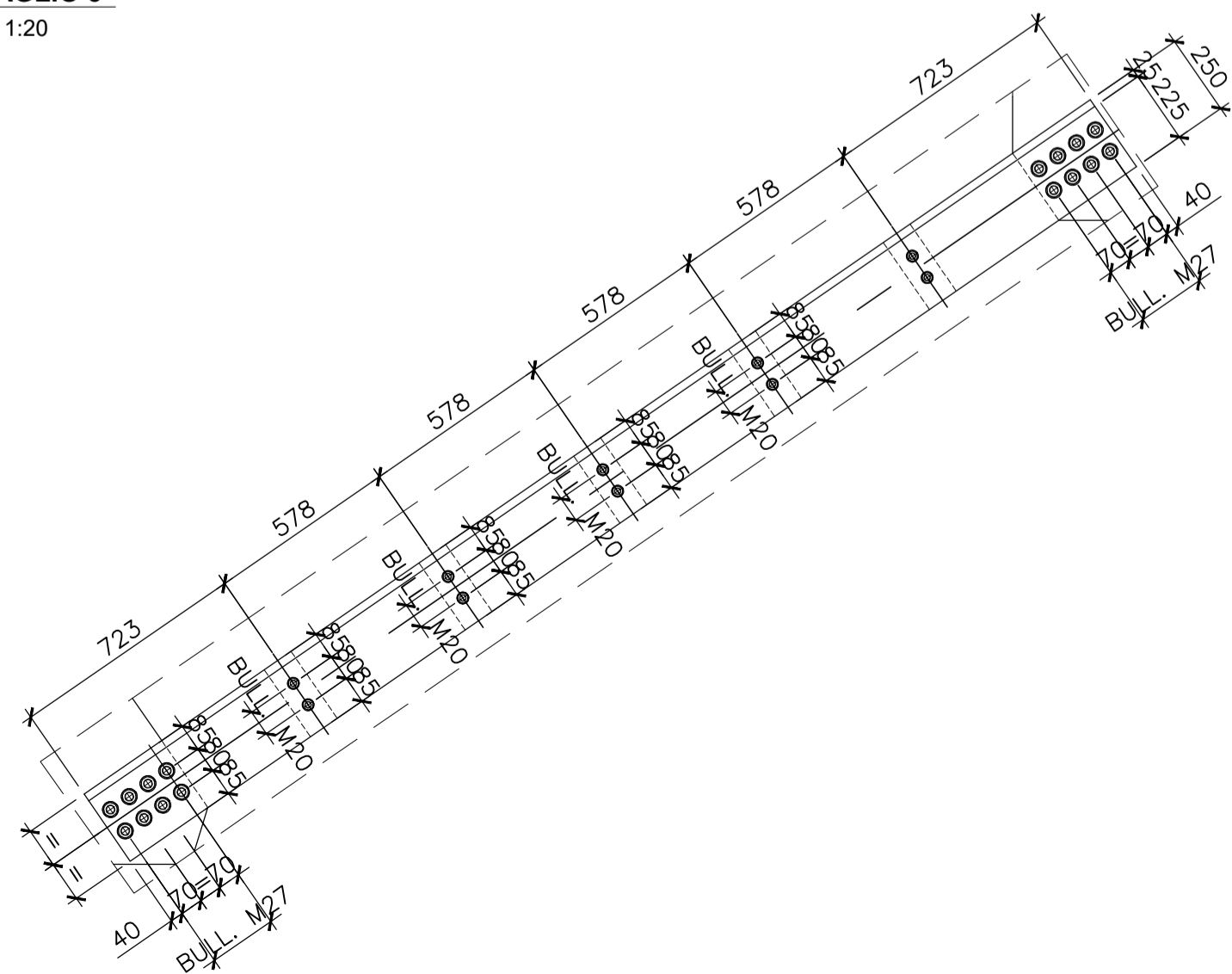
SEZIONE TRAVE PRINCIPALE
SCALA 1:20



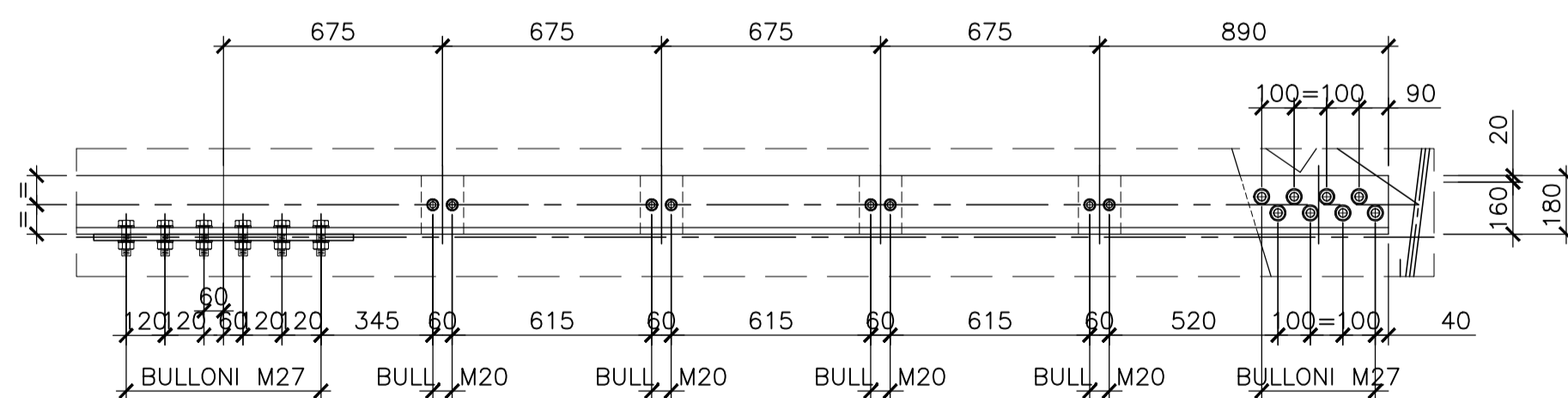
DIAFRAMMA DI
SCALA 1:20



DETTAGLIO 3"
SCALA 1:20



DETTAGLIO 2"
SCALA 1:20



ANAS S.p.A.
Direzione Progettazione e Realizzazione Lavori

NUOVA S.S. 341 "GALLARATESE" - TRATTO DA SAMARATE A CONFINE
CON LA PROVINCIA DI NOVARA - TRATTO NORD

STRALCIO FUNZIONALE DAL KM 6+500 (SVINCOLO S.S. 336 NORD)
AL KM 8+844 (SVINCOLO AUTOSTRADA A8)
"BRETTA DI GALLARATE"

PROGETTO ESECUTIVO

STUDIO CORONA Ing. Renato Vaira	ING. RENATO DEL PRETE Ing. Renato Del Prete	ECOPLAN Arch. Nicoletta Fratini	GE Ing. Gabriele Inconchi
UNING Prof. Ing. Matteo Ranieri	SETAC Prof. Ing. Luigi Monterisi	ARKE Ing. Giacomino Angherani	DOTT. GEOL. DANILLO GALLO Dott. Geol. Danilo Gallo

VISTO IL RESPONSABILE DEL PROCEDIMENTO: Dott. Ing. Giancarlo LUONGO

RESPONSABILE INTEGRAZIONI DELLE PRESTAZIONI SPECIALISTICHE: Ing. Valerio Bajetti

IL PROGETTISTA FIRMATARIO DELLA PRESTAZIONE: Ing. Valerio Bajetti

GEOLOGO: Prof. Ing. Geol. Luigi MONTERISI

COORDINATORE DELLA SICUREZZA IN FASE DI PROGETTAZIONE: Ing. Valerio Bajetti

HA065

OPERE D'ARTE MAGGIORI: VIADOTTI E PONTI
VIADOTTO BRETTA SS.336 - A8 -ASSE PRINCIPALE
CARPENTERIA METALLICA
PARTICOLARI - Tav. 2 di 4

CODICE PROGETTO	NOME FILE	REVISIONE	SCALA:
PROGETTO: M15333 E	HA065_P00V101STRCP21_A.dwg	A	1:20 1:5
LIV. PROG. N. PROG.	CODICE ELAB.		
1801	P00V101STRCP21		

REV.	DESCRIZIONE	DATA	REDATTO	VERIFICATO	APPROVATO
C					
B					
A	EMISSIONE	MARZO 2021	ING. RENATO VAIRA	ING. VALERIO BAJETTI	ING. RENATO DEL PRETE