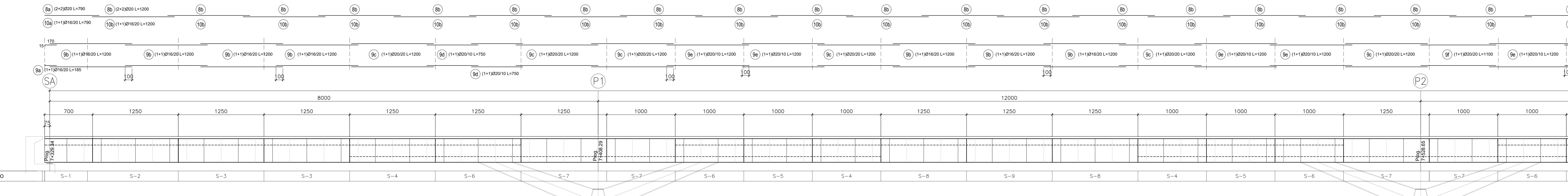


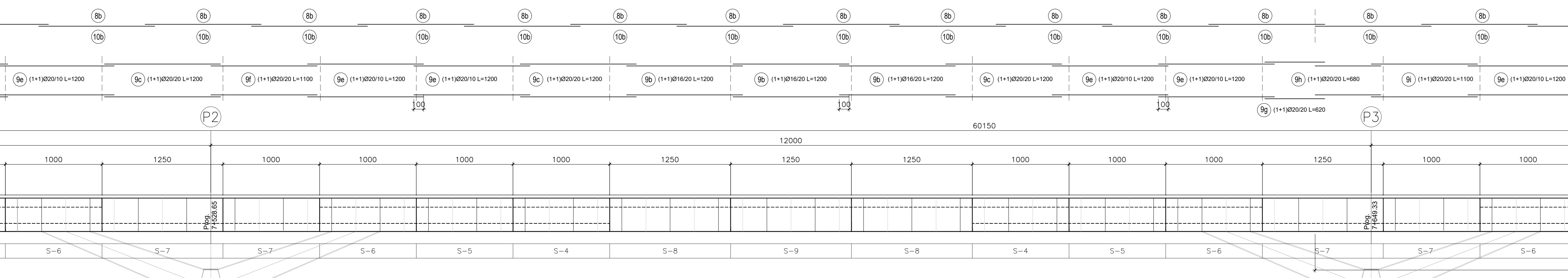
SEZIONE LONGITUDINALE - 1 di 5

SCALA 1:200



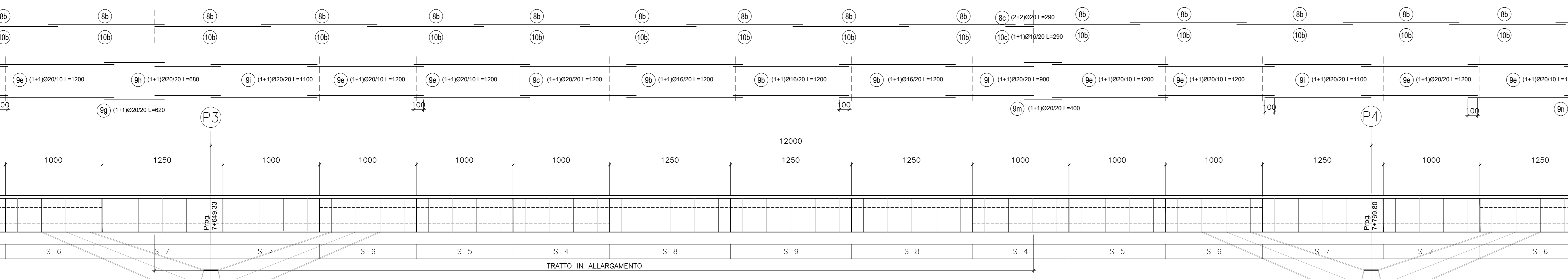
SEZIONE LONGITUDINALE - 2 di 5

SCALA 1:200



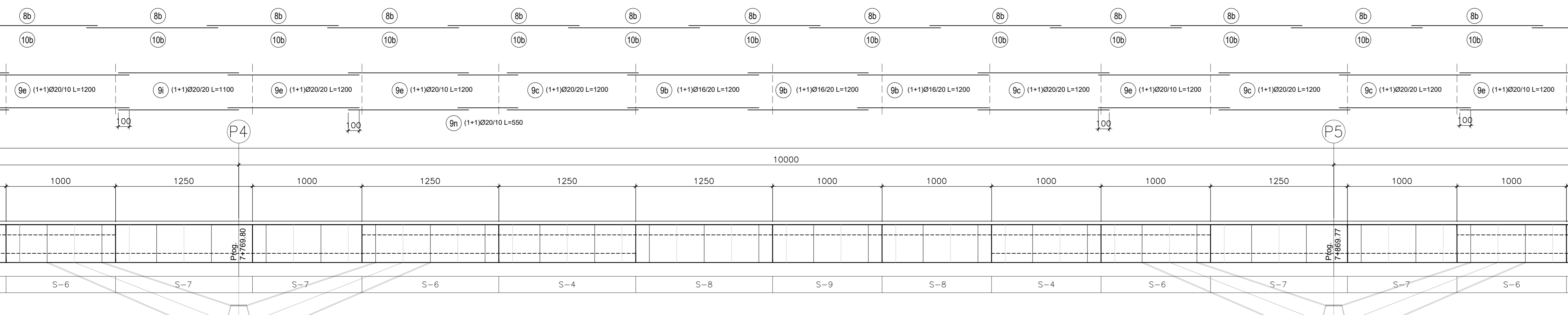
SEZIONE LONGITUDINALE - 3 di 5

SCALA 1:200



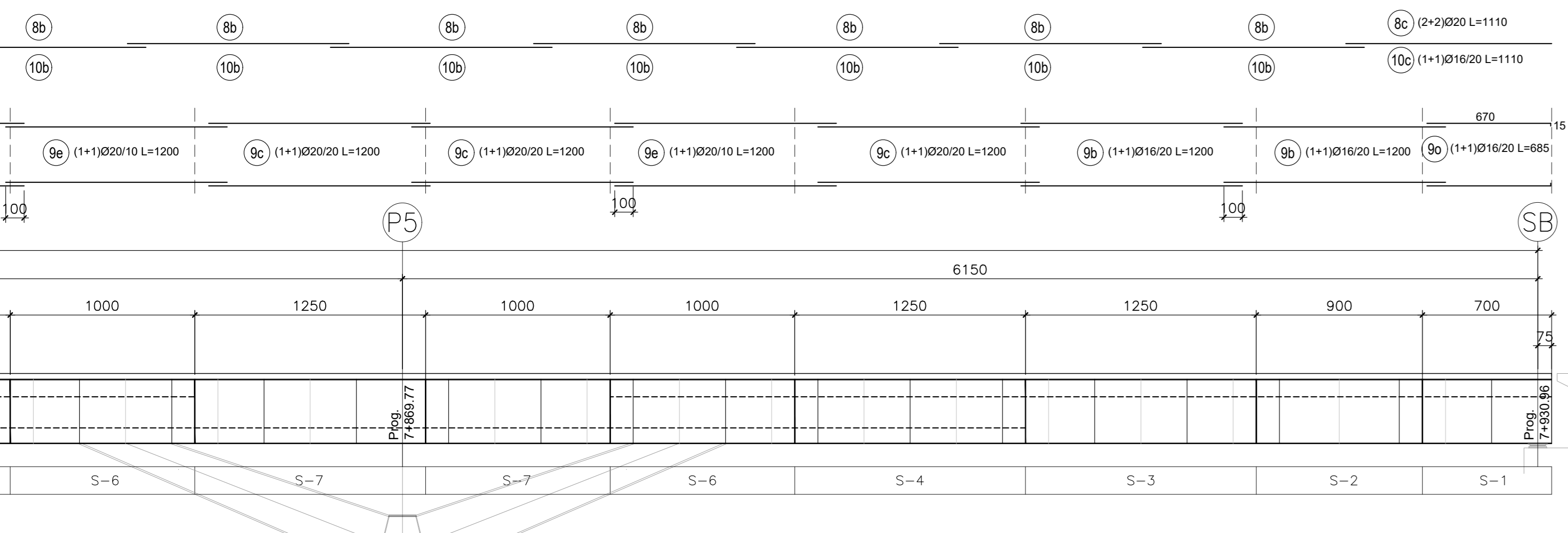
SEZIONE LONGITUDINALE - 4 di 5

SCALA 1:200



SEZIONE LONGITUDINALE - 5 di 5

SCALA 1:200



**ANAS S.p.A.**  
 Direzione Progettazione e Realizzazione Lavori

NUOVA S.S. 341 "GALLARATESE" - TRATTO DA SAMARATE A CONFINE  
 CON LA PROVINCIA DI NOVARA - TRATTO NORD

STRALCIO FUNZIONALE DAL KM 6+500 (SVINCOLO S.S. 336 NORD)  
 AL KM 8+844 (SVINCOLO AUTOSTRADA A8)  
 "BRETTELLA DI GALLARATE"

**PROGETTO ESECUTIVO**

<b>STUDIO CORONA</b> Ing. Renato Vanni Architetto	<b>UNING</b> Ing. Renato Vanni Architetto	<b>SETAC</b> Ing. Luigi Montershi Ingegnere	<b>ARKE</b> Ing. Valerio Vaira Ingegnere	<b>GG</b> Ing. Valerio Vaira Ingegnere
---	---	---	--	--

VISTO IL RESPONSABILE DEL PROCEDIMENTO: **Ing. Valerio Vaira**

RESPONSABILE INTEGRAZIONE DELLA PROGETTAZIONE SPECIALISTICA: **Ing. Valerio Vaira**

IL PROGETTISTA FIRMATARIO DELLA PRESTAZIONE: **Ing. Valerio Vaira**

GEOLOGO: **Ing. Valerio Vaira**

COORDINATORE DELLA SICUREZZA IN FASE DI PROGETTAZIONE: **Ing. Valerio Vaira**

HA075

**OPERE D'ARTE MAGGIORI: VIADOTTI E PONTI**  
 VIADOTTO BRETTELLA SS.336 - A8 - ASSE PRINCIPALE  
 CARREGGiate SUD  
 ARMATURA SOLETTA IMPALCATO - Tav. 2 di 2

CODICE PROGETTO	NOME FILE	REVISIONE	SCALA
HA075	HA075_P00V01STRARZ2_A.dwg	A	1:200
PROGETTO	LIV. PROJ.	N. PROJ.	
M1533	E	1801	
CODICE ELAB.	P00V101STRAR2		

C				
B				
A	EMMISSIONE	MARZO 2021	ING. RENATO VAINA	ING. VALERIO VAINA
REV.	DESCRIZIONE	DATA	REDATTO	VERIFICATO
				APPROVATO