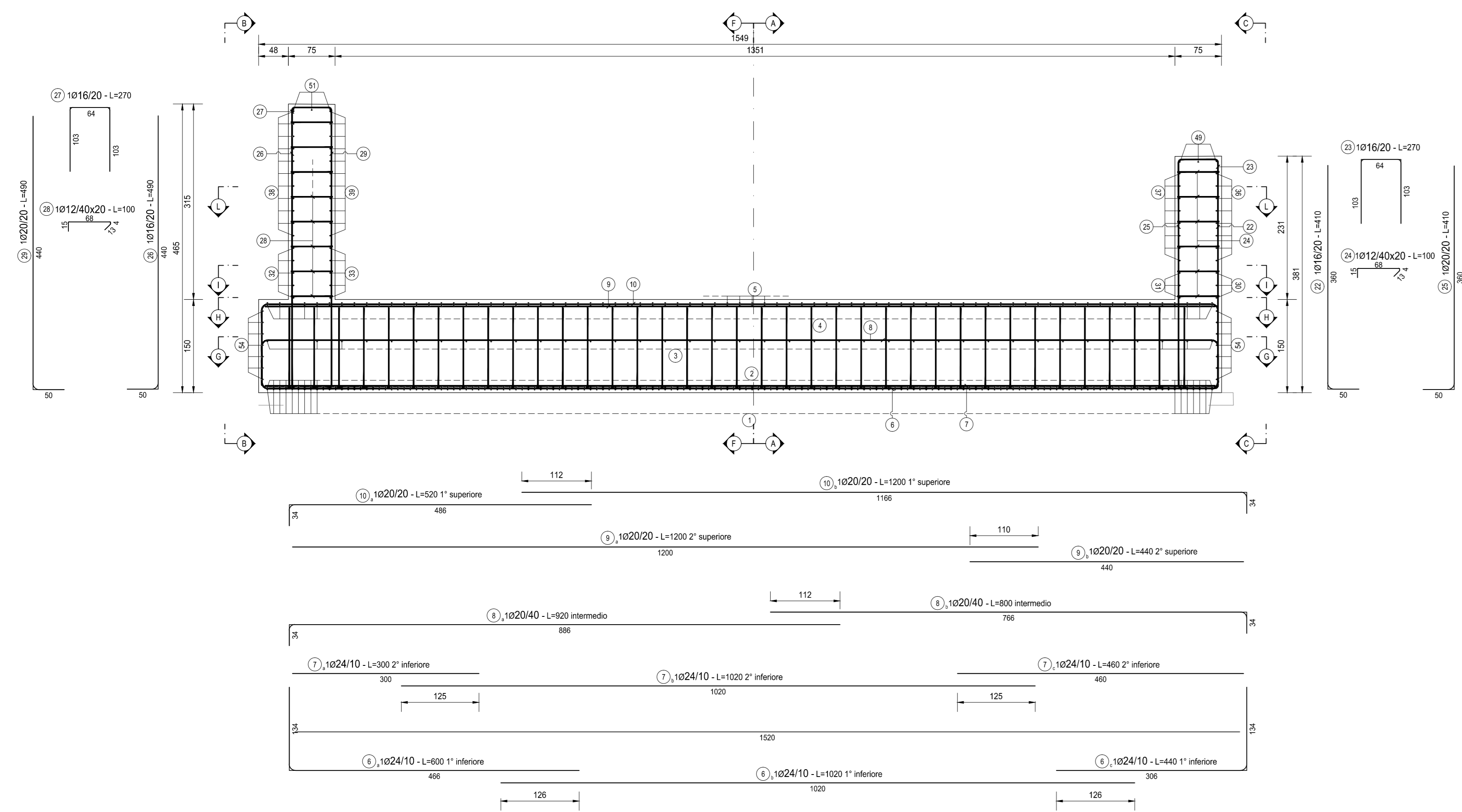
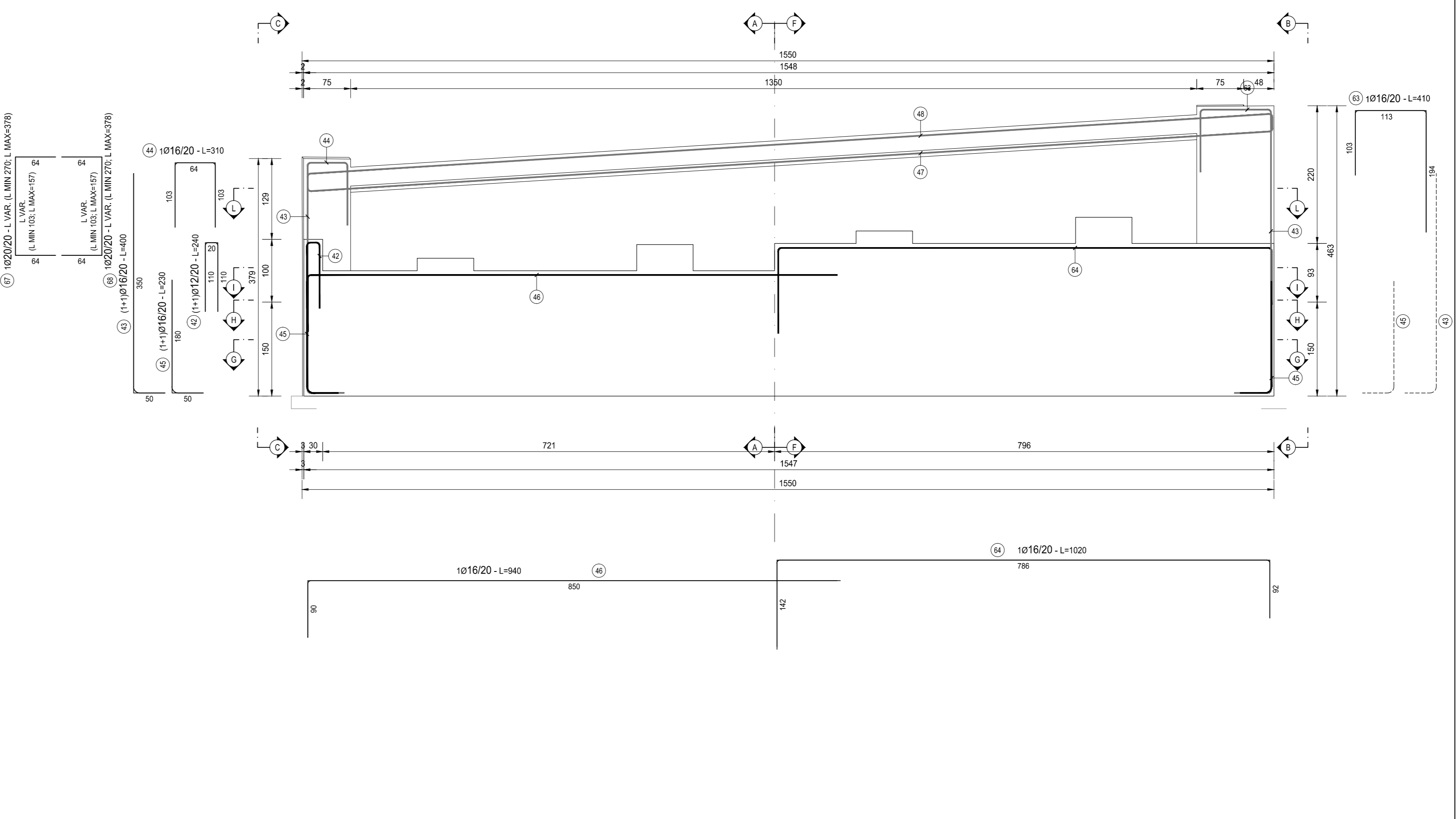


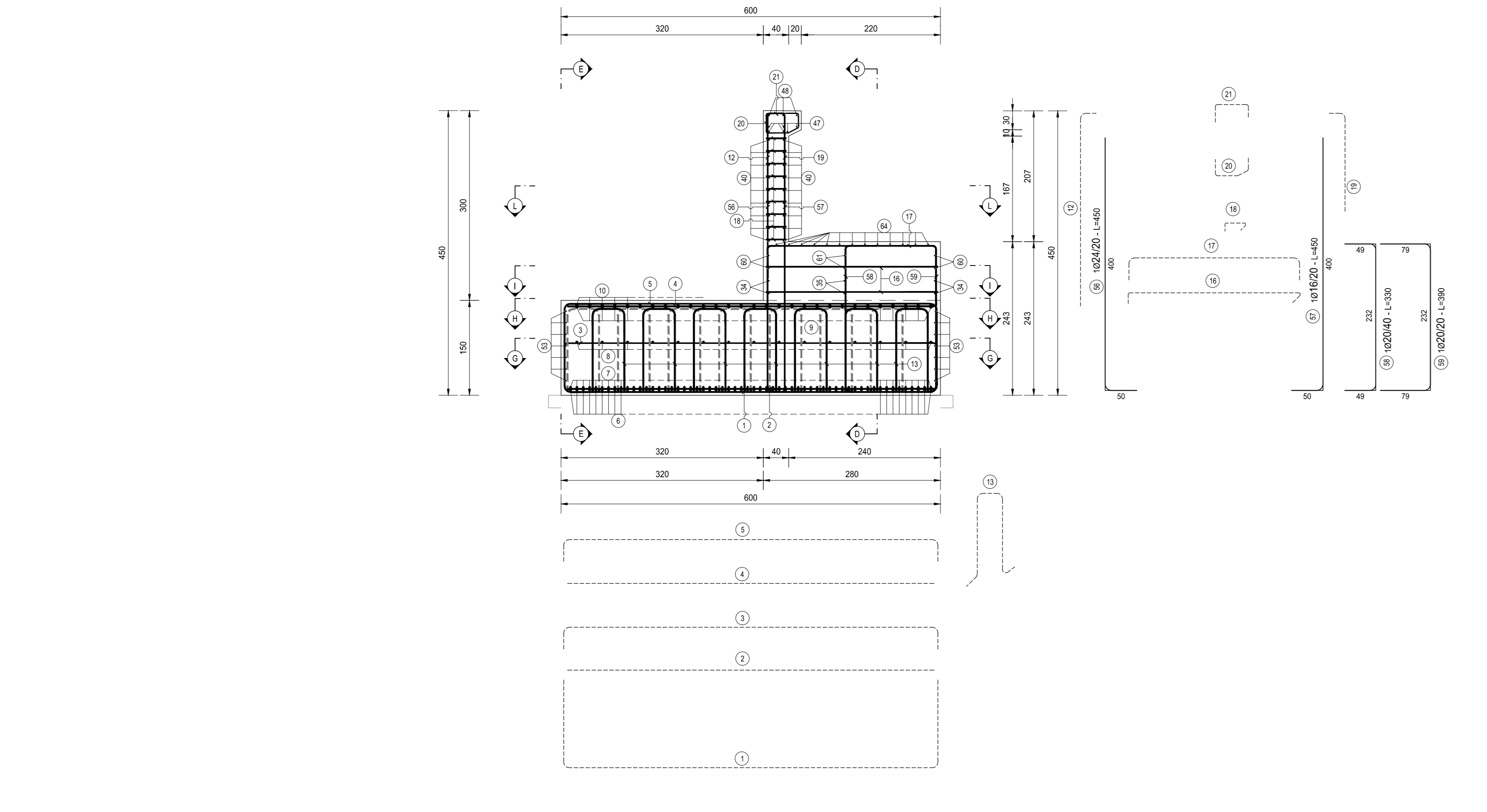
SEZIONE E-E  
SCALA 1:50



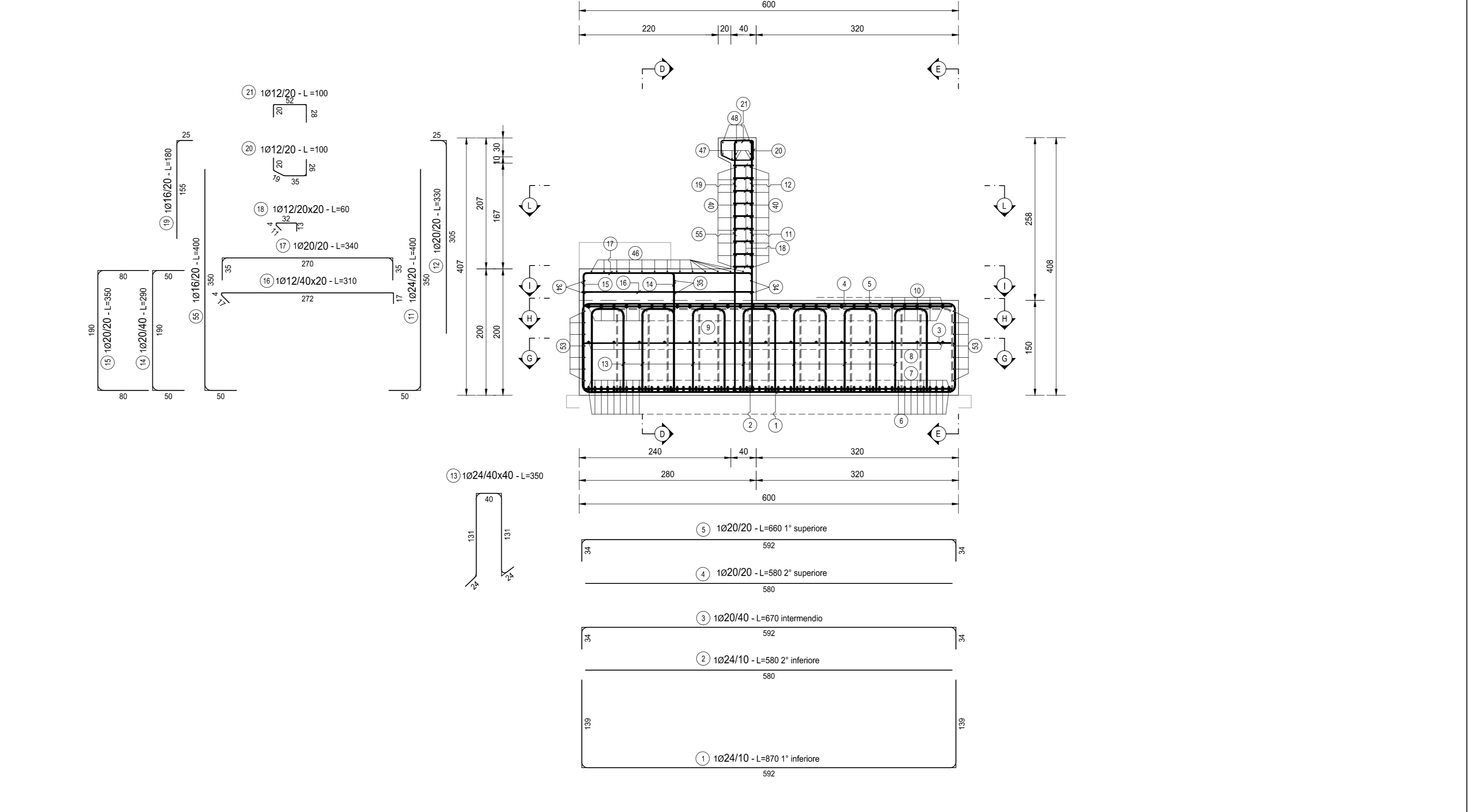
SEZIONE D-D  
SCALA 1:50



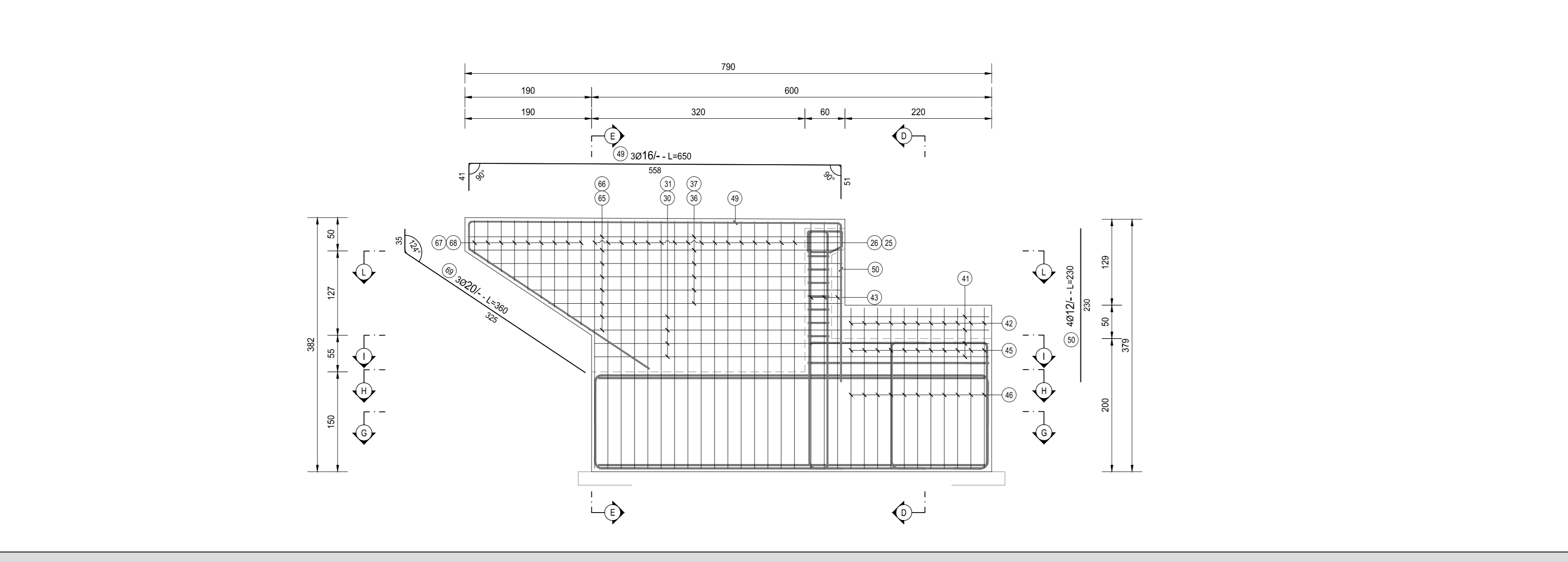
SEZIONE F-F  
SCALA 1:50



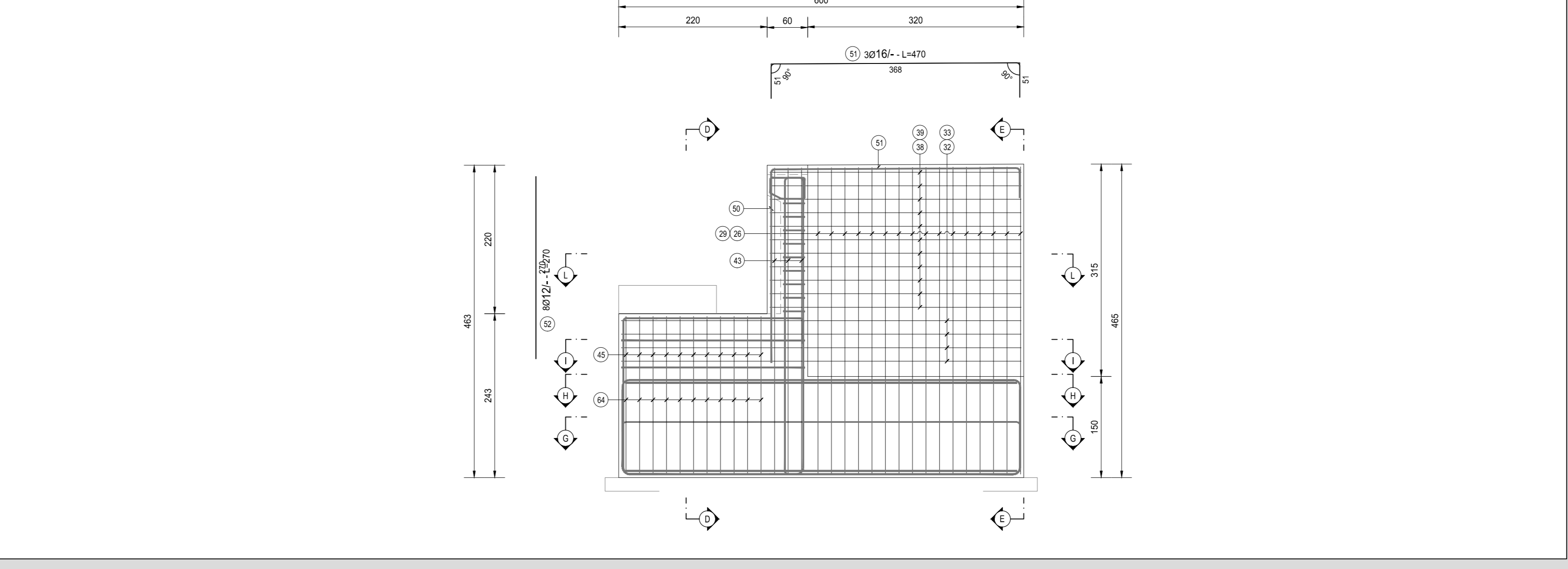
SEZIONE A-A  
SCALA 1:50



SEZIONE C-C  
SCALA 1:50



SEZIONE B-B  
SCALA 1:50



TIPO	POSIZIONE	NOTA	DIAMETRO (mm)	PASSO (cm)	SPALLA B				LUNGHEZZA (cm)	N. BARRE	TIPO STRUTTURA	PESO FONDAZIONE (kg)	PESO ELEVAZIONE (kg)
					A (cm)	C (cm)	D (cm)	E (cm)					
B	1		24	10	139	592	139	-	870	153	f	4.726.74	0.00
C	2		24	10	840	-	-	-	840	153	f	5.107.05	0.00
C	3		20	10	840	39	-	-	870	39	f	1.784.89	0.00
B	5		20	20	34	592	34	-	860	77	f	1.253.22	0.00
A	6		24	10	134	306	-	-	800	67	f	1.234.44	0.00
C	6	b	24	10	1020	-	-	-	1020	57	f	2.064.55	0.00
A	6	c	24	10	134	306	-	-	440	57	f	860.59	0.00
C	7	a	24	10	300	-	-	-	300	57	f	807.52	0.00
C	7	b	24	10	1020	-	-	-	1020	57	f	2.064.55	0.00
A	8	a	20	20	34	592	34	-	860	77	f	1.253.22	0.00
A	8	b	20	20	34	592	34	-	860	77	f	1.253.22	0.00
A	8	c	20	20	34	592	34	-	860	77	f	1.253.22	0.00
C	9	a	20	20	440	-	-	-	440	29	f	314.66	0.00
A	10	a	20	20	34	1166	-	-	1200	29	f	858.17	0.00
A	11	a	24	20	50	350	-	-	400	37	f	525.55	0.00
A	12	a	24	20	50	350	-	-	400	37	f	525.55	0.00
F	13	a	24	40x40	24	131	40	-	350	518	f	6.437.96	0.00
B	15	a	20	40	50	1166	50	-	290	38	f	271.70	0.00
B	15	b	20	40	50	1166	50	-	290	38	f	271.70	0.00
E	16	a	12	40x20	17	4	272	17	310	113	e	0.00	311.07
B	17	a	20	20	35	210	35	-	340	7	e	0.00	645.60
E	18	a	12	20x20	11	4	32	13	60	470	e	0.00	250.42
B	19	a	12	20	155	25	-	-	180	38	e	0.00	107.94
B	20	a	12	20	155	25	-	-	180	38	e	0.00	107.94
B	21	a	12	20	28	62	20	-	110	67	e	0.00	65.45
B	22	a	12	20	28	62	20	-	110	67	e	0.00	65.45
B	23	a	12	20	103	64	103	-	270	16	e	0.00	68.17
E	24	a	12	40x20	13	4	68	15	190	178	e	0.00	156.29
A	25	a	16	20	61	588	61	-	450	16	e	0.00	30.52
A	26	a	16	20	50	440	-	-	490	16	e	0.00	123.72
B	27	a	16	20	103	64	103	-	270	240	e	0.00	68.17
E	28	a	12	40x20	13	4	68	15	190	240	e	0.00	211.12
A	29	a	16	20	50	440	-	-	490	16	e	0.00	193.33
A	30	a	16	20	50	440	-	-	490	16	e	0.00	193.33
A	31	a	16	20	50	440	-	-	490	16	e	0.00	193.33
A	32	a	16	20	50	440	-	-	490	16	e	0.00	193.33
A	33	a	16	20	50	440	-	-	490	16	e	0.00	193.33
A	34	a	16	20	50	440	-	-	490	16	e	0.00	193.33
A	35	a	16	20	50	440	-	-	490	16	e	0.00	193.33
A	36	a	16	20	50	440	-	-	490	16	e	0.00	193.33
A	37	a	16	20	50	440	-	-	490	16	e	0.00	193.33
B	38	a	16	20	54	372	54	-	480	8	e	0.00	136.36
B	39	a	16	20	54	372	54	-	480	8	e	0.00	136.36
B	40	a	16	20	54	372	54	-	480	8	e	0.00	136.36
A	40	b	16	20	30	650	-	-	800	18	e	0.00	230.68
A	40	b	16	20	30	650	-	-	800	18	e	0.00	230.68
B	41	a	12	20	299	20	299	-	820	4	e	0.00	22.02
B	42	a	12	20	110	20	110	-	240	11	e	0.00	34.41
A	43	a	16	20	50	350	-	-	400	6	f	37.87	0.00
A	44	a	16	20	103	64	103	-	270	3	e	0.00	12.78
A	45	a	16	20	50	180	103	-	230	22	f	93.85	0.00
A	46	a	16	20	90	850	-	-	840	13	e	0.00	192.83
A	47	a	16	20	90	850	-	-	840	13	e	0.00	192.83
A	47	b	16	20	90	850	-	-	840	13	e	0.00	192.83
A	48	a	12	20	23	1177	-	-	1200	3	e	0.00	31.91
A	48	b	12	20	23	1177	-	-	1200	3	e	0.00	31.91
B	49	a	16	20	41	558	51	-	850	3	e	0.00	30.77
C	50	a	12	20	230	-	-	-	230	4	e	0.00	8.17
B	51	a	16	20	51	368	51	-	470	3	e	0.00	22.25
C	52	a	12	20	270	-	-	-	270	4	e	0.00	8.99
A	53	a	16	20	30	850	-	-	800	14	f	184.41	0.00
A	53	b	16	20	30	850	-	-	800	14	f	184.41	0.00
A	54	a	16	20	30	850	-	-	800	14	f	184.41	0.00
A	55	a	16	20	30	850	-	-	800	14	f	184.41	0.00
A	56	a	16	20	30	850	-	-	800	14	f	184.41	0.00
A	57	a	16	20	30	850	-	-	800	14	f	184.41	0.00
B	58	a	16	20	49	232	49	-	330	39	f	317.37	0.00
B	58	b	16	20	49	232	49	-	330	39	f	317.37	0.00
C	60	a	16	20	250	-	-	-	250	3	e	0.00	15.78
C	60	b	16	20	250	-	-	-	250	3	e	0.00	15.78
B	60	b	16	20	600	-	-	-	600	4	e	0.00	37.87
B	60	c	16	20	103	364	103	-	340	4	e	0.00	35.88
A	61	a	16	20	34	308	-	-	340	4	e	0.00	21.46
A	61	b	16	20	34	308	-	-	340	4	e	0.00	21.46
B	62	a	16	20	42	158	42	-	190	24	e	0.00	17.66
B	63	a	16	20	184	113	103	-	410	3	e	0.00	18.41
B	64	a	16	20	62	186	142	-	1020	13	e	0.00	209.24
A	65	a	16	20	54	318	-	-	370	16	e	0.00	210.22
A	66	a	16	20	54	318	-	-	370	16	e	0.00	210.22
B	67	a	16	20	103	151	64	103	157	9	e	0.00	17.91
A	68	a	16	20	103	157	64	103	157	9	e	0.00	17.91
A	69	a	16	20	103	157	64	103	157	9	e	0.00	17.91
A	70	a	16	20	103	157	64	103	157	9	e	0.00	17.91
PESO TOTALE ARMATURA (kg)												34.933.58	5.967.06

Ø (mm)	TABELLA REPLICATIVITÀ	
	PESO TOTALE FONDAZIONE (kg)	PESO TOTALE ELEVAZIONE (kg)
12	0.00	1253.52
16	1591.60	1817.58
20	8368.96	2010.83
24	22192.92	688.33
TOT (kg)	34933.58	5967.06

VOLUME DI CALCESTRUZZO (mc)	135.41	100.38
INCIDENZA (kg/mc)	350.73	58.44
INCIDENZA TOTALE (kg/mc)		170.65

RICHIAMI AD ALTRI ELABORATI  
PER LA DEFINIZIONE DELLE CARATTERISTICHE DEI MATERIALI: **HB003 - V01V02STRSC01**

**anas** ANAS S.p.A. Direzione Progettazione e Realizzazione Lavori

NUOVA S.S. 341 "GALLARATESE" - TRATTO DA SAMARATE A CONFINE CON LA PROVINCIA DI NOVARA - TRATTO NORD

**STRALCIO FUNZIONALE DAL KM 6+500 (SVINCOLO S.S. 336 NORD) AL KM 8+844 (SVINCOLO AUTOSTRADA A8) "BRETTELLA DI GALLARATE"**

**PROGETTO ESECUTIVO**

STUDIO CORONA, UNING, SETAC, ARKE, DOTI, GOL, RANNO SALLO

VISTO IL RESPONSABILE DEL PROCEDIMENTO, IL RESPONSABILE INTERVENIENTE NELLA PRESENTAZIONE SPECIALISTICA, IL PROGETTISTA FIRMATARIO DELLA PRESTAZIONE, IL GEOLOGO, IL COORDINATORE DELLA SICUREZZA IN FASE DI PROGETTAZIONE.

**HB 019** H-PROGETTO STRUTTURALE-OPERE PRINCIPALI  
HB - V04 - VIADOTTO VASCHE DI SPAGLIO - IMPALCATO NORD  
Armatura spalla B - tavola 02 di 02

CODICE PROGETTO: M1533 E 1801  
NOME FILE: HB019-P00V03STRAR05\_A.dwg  
REVISIONE: A  
SCALA: 1:50

PROGETTO	REV. 1	DATA	DESCRIZIONE	DATA	REDAITTO	VERIFICATO	APPROVATO
C							
B							
A	EMISSIONE	MARZO 2021	ARCHI MAURO SASSO	MARZO 2021	ING. VALERO BAIETTI	ING. RENATO DEL PRETE	