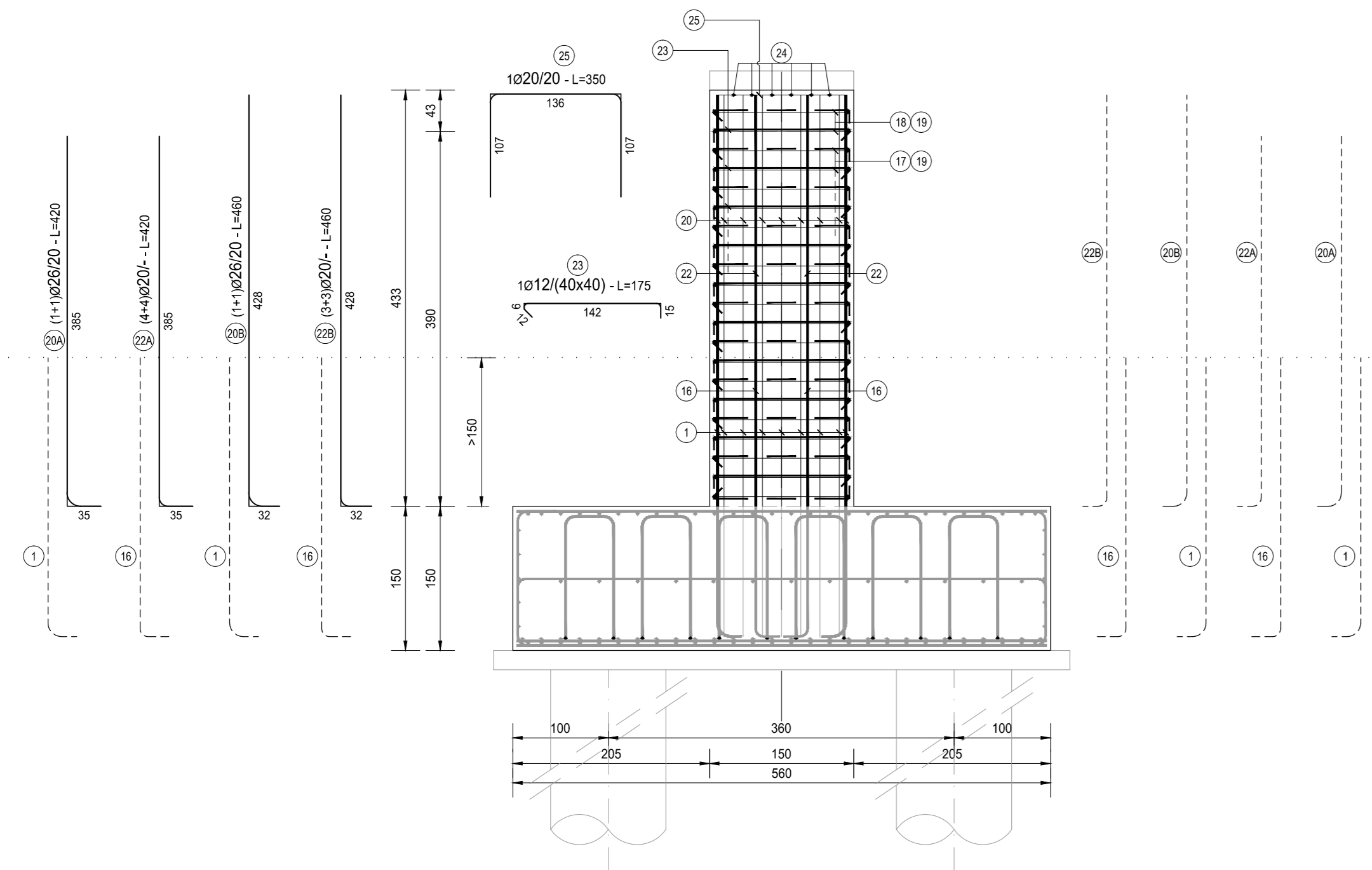
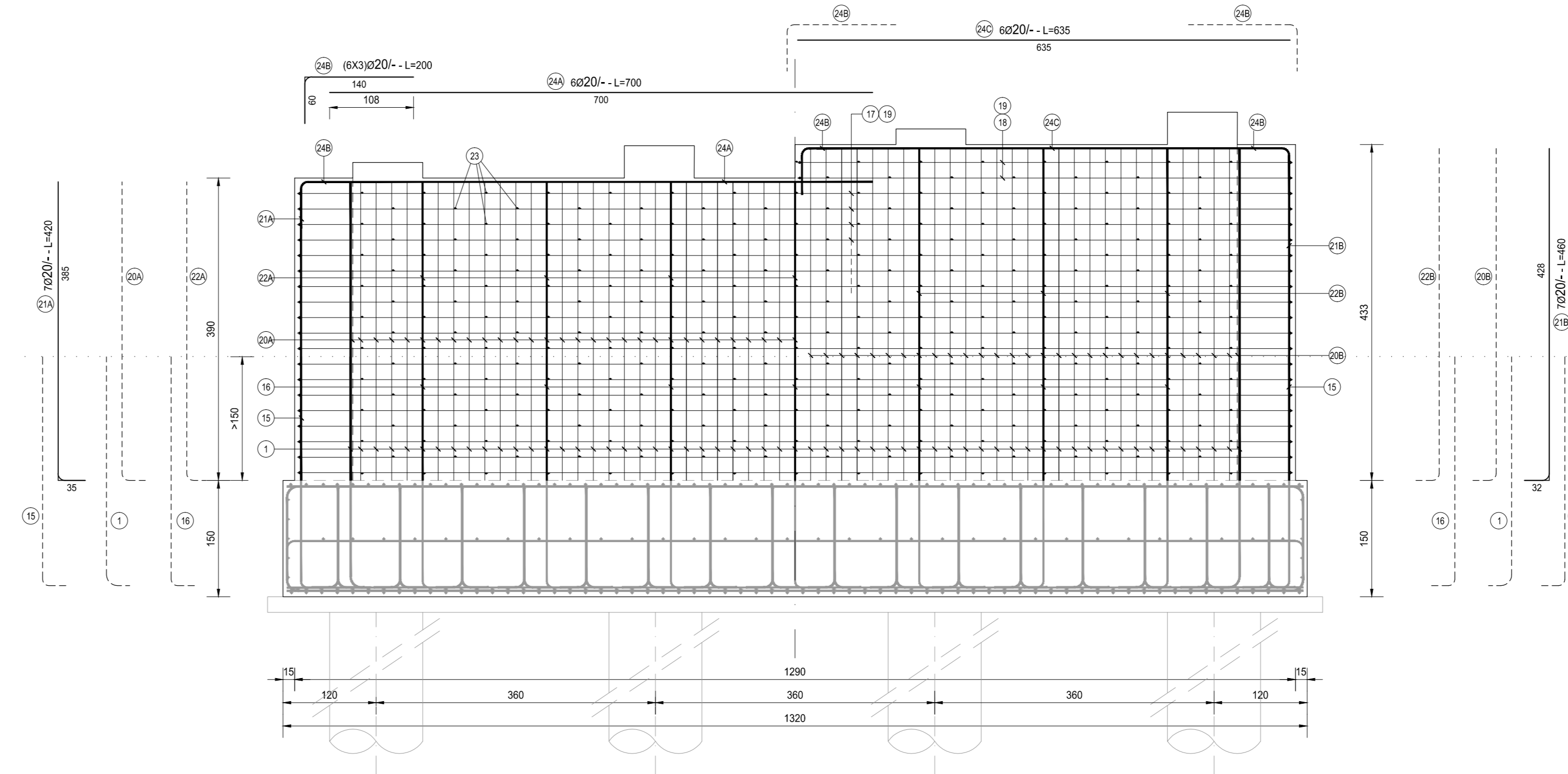


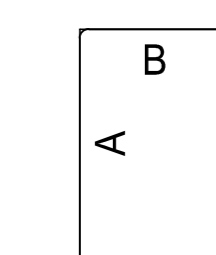
SEZIONE A-A
SCALA 1:50



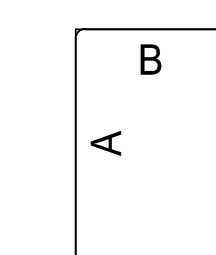
SEZIONE B-B
SCALA 1:50



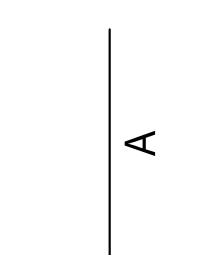
FERRI TIPO A



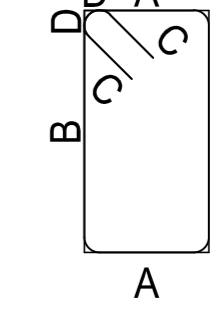
FERRI TIPO B



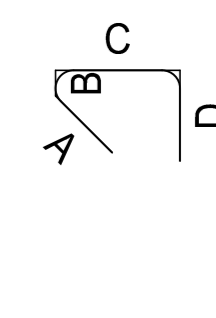
FERRI TIPO C



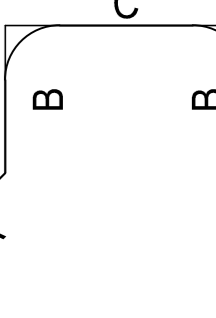
FERRI TIPO D



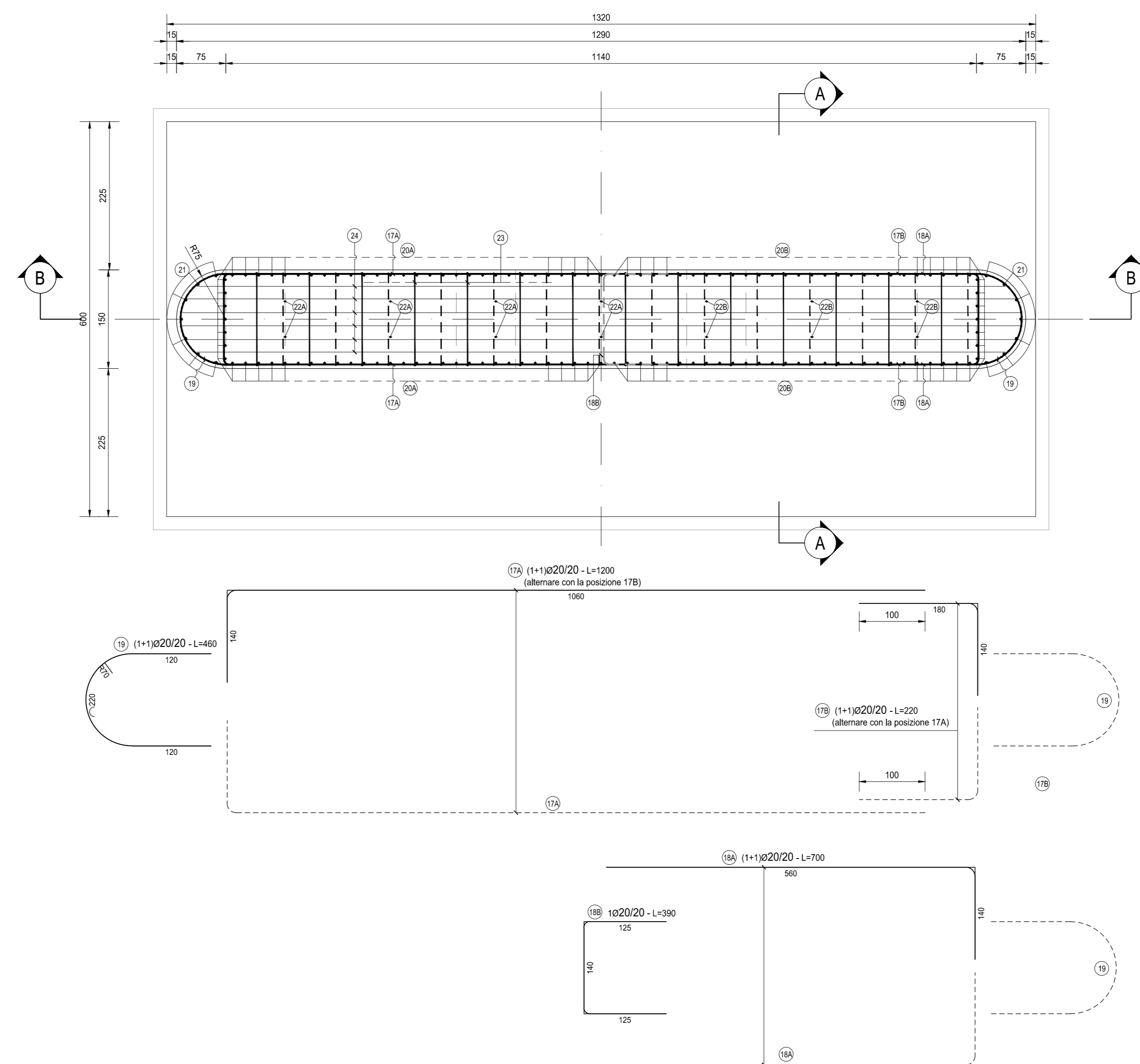
FERRI TIPO E



FERRI TIPO F



PIANTA ARMATURA DI ATTESA
SCALA 1:50



TIPO	POS	NOTA	φ [mm]	PASSO [cm]	ELEVAZIONE PILA				L [cm]	N. Bar.	L.TOT [cm]	KG
					A [cm]	B [cm]	C [cm]	D [cm]				
A	17	A	20	20	1060	140	-	-	1200	38	45600	1.123,99
A	17	B	20	20	150	140	-	-	320	38	12160	299,73
B	18	A	20	20	560	140	-	-	700	4	2800	69,02
A	18	B	20	20	125	140	125	-	390	2	780	19,23
vedi disegno	19	A	20	20	120	220	120	-	460	40	18400	453,54
A	20	A	20	20	35	385	-	-	420	65	27300	1.137,23
A	20	B	20	20	32	428	-	-	460	63	28980	1.207,21
A	21	A	20	20	35	385	-	-	420	7	2940	72,47
A	21	B	20	20	32	428	-	-	460	7	3228	79,37
A	22	A	20	20	35	385	-	-	420	8	3360	82,82
A	22	B	20	20	32	428	-	-	460	6	2760	68,03
E	23	A	12	40X40	12	6	142	15	175	300	52500	465,87
C	24	A	20	20	700	-	-	-	700	6	4200	103,53
A	24	B	20	20	60	140	-	-	200	18	3600	88,74
C	24	C	20	20	635	-	-	-	635	6	3810	93,91
B	25	A	20	20	107	138	107	-	350	57	19950	491,75
PESO TOTALE ARMATURA (kg)											5.856,43	

φ [mm]	L.TOT [cm]	KG
12	52500	465,87
20	123580	3.046,12
26	56280	2.344,45
TOT		5.856,43

RICHIAMI AD ALTRI ELABORATI
PER LA DEFINIZIONE DELLE CARATTERISTICHE DEI MATERIALI **HB003 - P00V102STRSC01**

ANAS S.p.A.
Direzione Progettazione e Realizzazione Lavori

NUOVA S.S. 341 "GALLARATESE" - TRATTO DA SAMARATE A CONFINE
CON LA PROVINCIA DI NOVARA - TRATTO NORD
**STRALCIO FUNZIONALE DAL KM 6+500 (SVINCOLO S.S. 336 NORD)
AL KM 8+844 (SVINCOLO AUTOSTRADA A8)
"BRETTELLA DI GALLARATE"**

PROGETTO ESECUTIVO

STUDIO CORONA Ing. Renato Vanni Architetto	UNING Ing. Valerio Spigari Ingegnere	SETAC Prof. Ing. Valerio Spigari Ingegnere	ARKE Ing. Giancarlo LUCIGNO Ingegnere	ECOPLAN Ing. Renzo Del Prete Ingegnere	EG Ing. Gabriele Esposito Ingegnere
ING. RENATO VANNI Architetto	ING. VALERIO SPIGARI Ingegnere	ING. VALERIO SPIGARI Ingegnere	ING. GIANCARLO LUCIGNO Ingegnere	ING. RENZO DEL PRETE Ingegnere	ING. GABRIELE ESPOSITO Ingegnere
ING. RENATO VANNI Architetto	ING. VALERIO SPIGARI Ingegnere	ING. VALERIO SPIGARI Ingegnere	ING. GIANCARLO LUCIGNO Ingegnere	ING. RENZO DEL PRETE Ingegnere	ING. GABRIELE ESPOSITO Ingegnere
ING. RENATO VANNI Architetto	ING. VALERIO SPIGARI Ingegnere	ING. VALERIO SPIGARI Ingegnere	ING. GIANCARLO LUCIGNO Ingegnere	ING. RENZO DEL PRETE Ingegnere	ING. GABRIELE ESPOSITO Ingegnere

HB 028 **H-PROGETTO STRUTTURALE-OPERE PRINCIPALI**
HB - V104 - VIADOTTO VASCHE DI SPAGLIO - IMPALCATO NORD
Armatura pila - Elevazione pila 3

PROGETTO	LIV. PROJ.	N. PROJ.	REVISIONE	SCALA:
M1533	E	1801	A	1:50
ELAB.	PO0V102STRAR11			
C				
B				
A	EMMISSIONE	MARZO 2021	ARCH. MAURO BASSO	ING. VALERIO SPIGARI
REV.	DESCRIZIONE	DATA	REDATTO	VERIFICATO
				ING. RENATO VANNI
				DES. PRETE
				APPROVATO