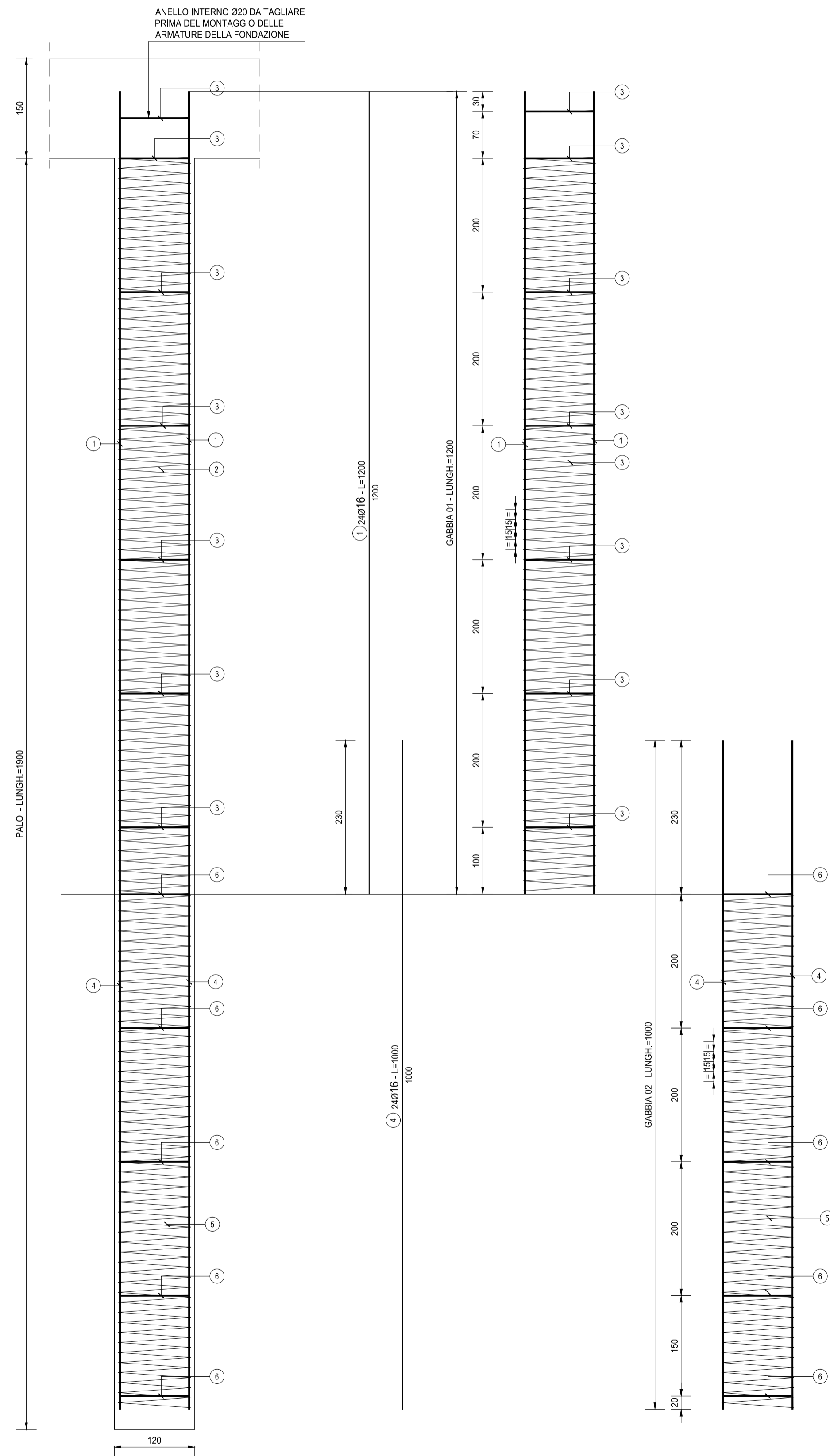
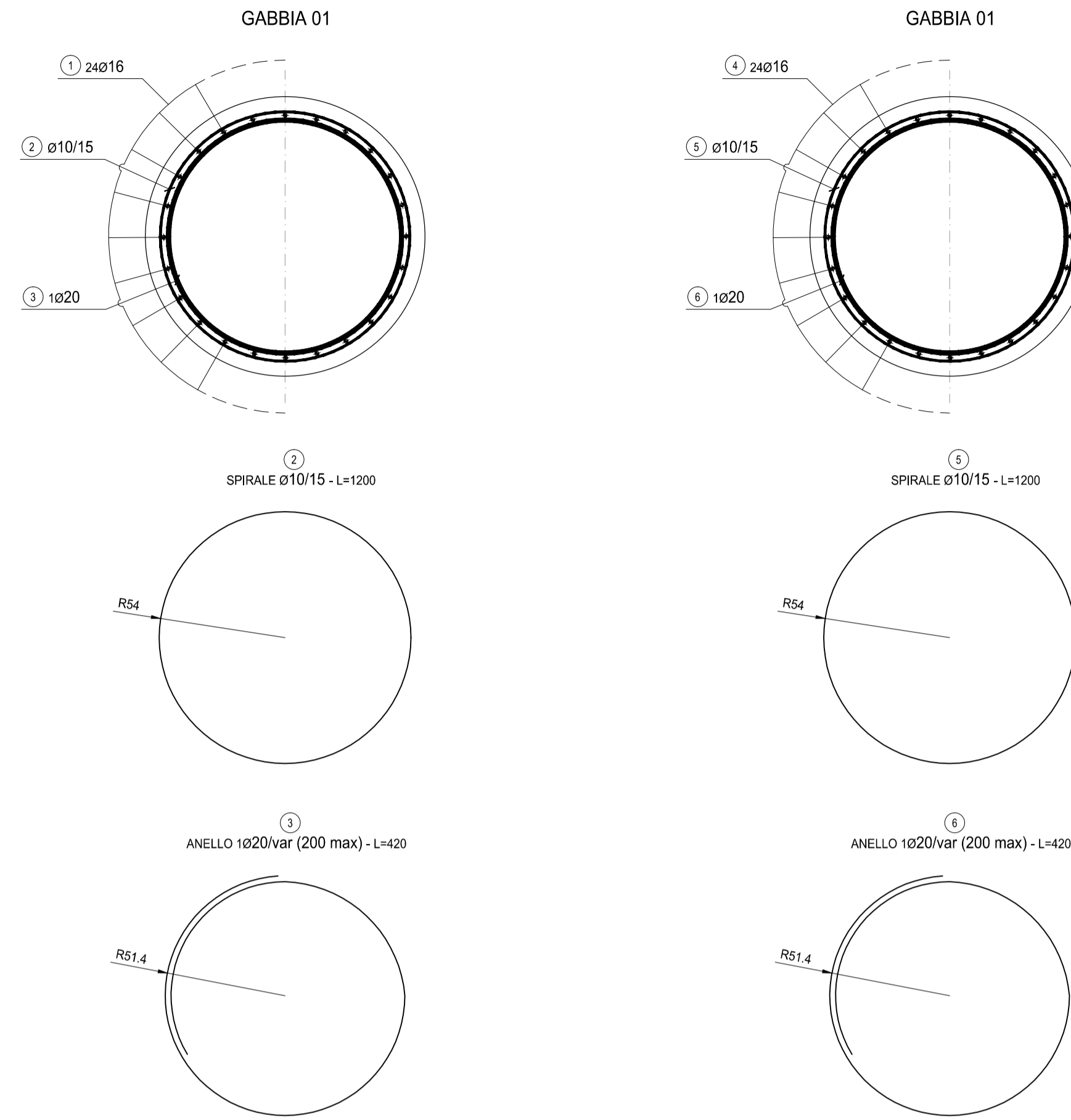


SEZIONE PALO
SCALA 1:50

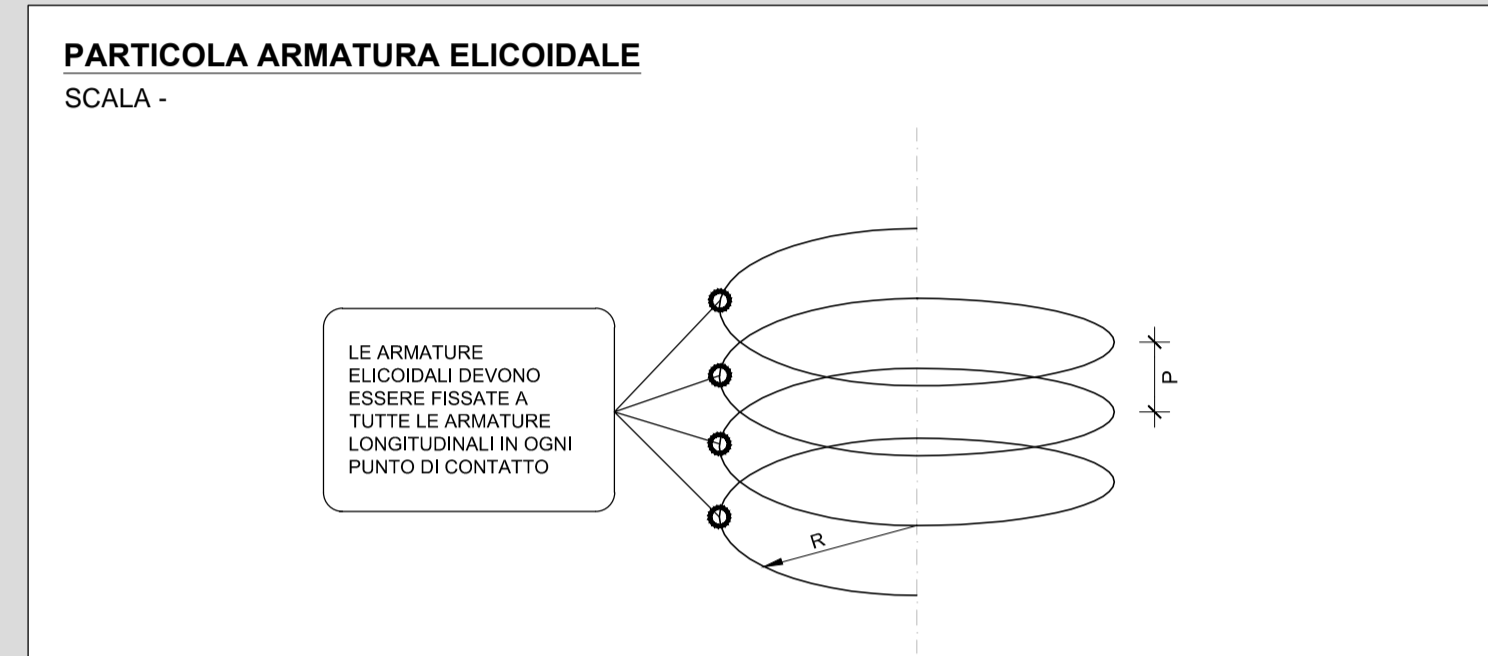
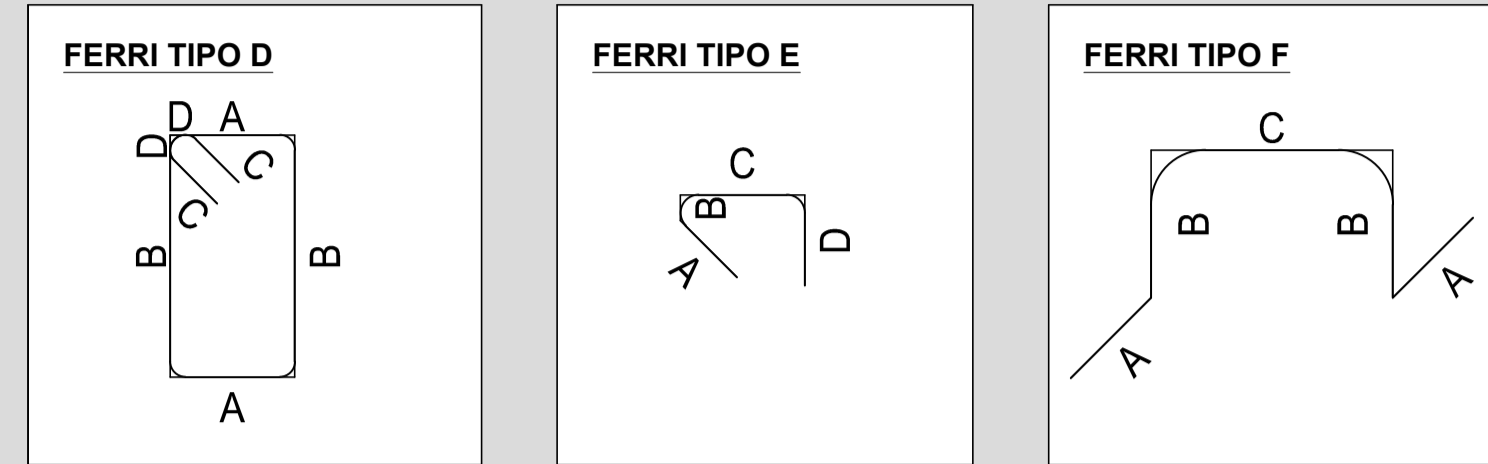
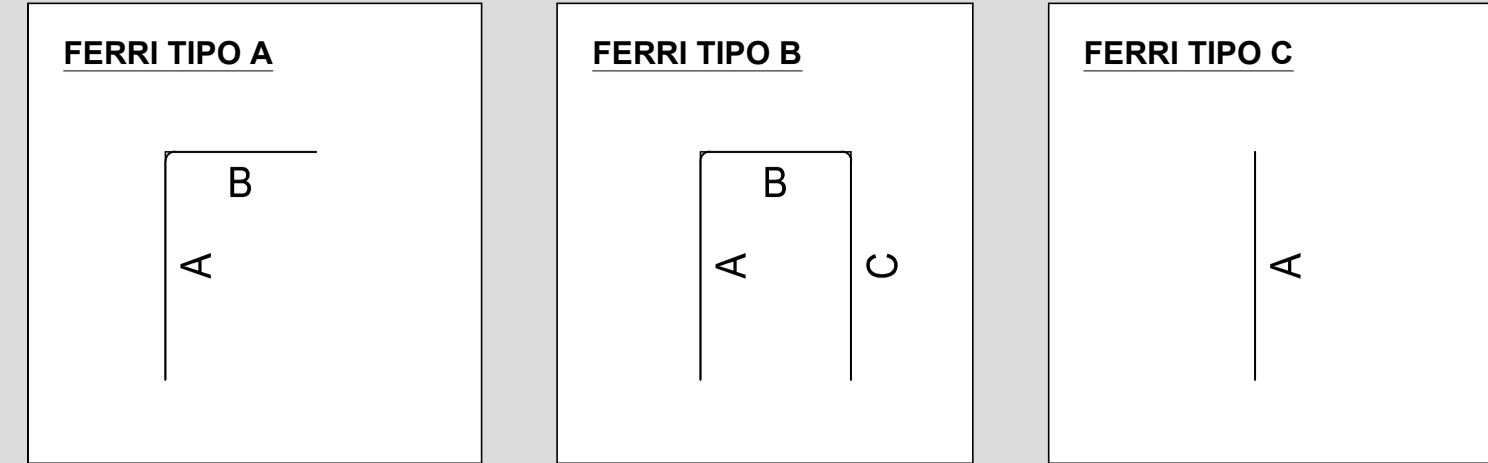


SEZIONE TRASVERSALE SINGOLE GABBIE
SCALA 1:20



ARMATURA PALO												
TIPO	POS	NOTA	φ [mm]	PASSO [cm]	A [cm]	B [cm]	C [cm]	D [cm]	L [cm]	N. Bar.	L.TOT [cm]	KG
C	1	24	16	-	1200	-	-	-	1200	24	28800	454.33
vedi disegno	2	-	10	15	1200	-	-	-	1200	21	25200	155.29
vedi disegno	3	1	20	-	420	-	-	-	420	7	2940	72.47
C	4	24	16	-	1000	-	-	-	1000	24	24000	378.61
vedi disegno	5	-	10	15	1200	-	-	-	1200	15	18000	110.92
vedi disegno	6	1	20	-	420	-	-	-	420	5	2100	51.76
PESO TOTALE ARMATURA SINGOLO PALO [kg]												
											1,223.38	

TABELLA RIEPILOGATIVA DIAMETRI		
φ [mm]	L.TOT [cm]	KG
10	43200	266.21
16	52800	832.94
20	5040	124.23
TOT (KG)		1,223.38



RICHIAMI AD ALTRI ELABORATI

PER LA DEFINIZIONE DELLE CARATTERISTICHE DEI MATERIALI **HB003 - P00VI02STRSC01**

anas ANAS S.p.A.
GRUPPO FS ITALIANE Direzione Progettazione e Realizzazione Lavori

NUOVA S.S. 341 "GALLARATESE" - TRATTO DA SAMARATE A CONFINE CON LA PROVINCIA DI NOVARA - TRATTO NORD

STRALCIO FUNZIONALE DAL KM 6+500 (SVINCOLO S.S. 336 NORD) AL KM 8+844 (SVINCOLO AUTOSTRADA A8) "BRETTELLA DI GALLARATE"

PROGETTO ESECUTIVO

STUDIO CORONA	ING. REMATO DEL PRETE	ECOPLAN	EG
Ing. Valerio Bajetti Cofre Ing. Reg. 6 N.º 120/2011	Ing. Renato Del Prete Cofre Ing. Reg. 6 N.º 5073	Arch. Nicoletta Fratini Cofre Ing. Reg. 6 N.º 44632	Ing. Gabriella Inconchi Cofre Ing. Reg. 6 N.º 42102
UNING	SETAC	ARKE	DOTT. GEOL. DANILLO GALLO
Ing. Renato Vaira Cofre Ing. Reg. 6 N.º 48131	Prof. Ing. Luigi Monterisi Cofre Ing. Reg. 6 N.º 1137	Ing. Giacchino Argerano Cofre Ing. Reg. 6 N.º 5073	Dot. Geol. Danilo Gallo Cofre Ing. Reg. 6 N.º 42102

VISTO: IL RESPONSABILE DEL PROCEDIMENTO Dot. Ing. Giancarlo LUONGO	RESPONSABILE INTEGRAZIONE DELLE PRESTAZIONI SPECIALISTICHE Ing. Renato DEL PRETE	IL PROGETTISTA FIRMATARIO DELLA PRESTAZIONE Ing. Valerio BAJETTI	GEOLOGO Prof. Ing. Geol. Luigi MONTERISI	COORDINATORE DELLA SICUREZZA IN FASE DI PROGETTAZIONE Ing. Gaetano RANIERI
-----------------------------------------------------------------------	-------------------------------------------------------------------------------------	---------------------------------------------------------------------	---------------------------------------------	-------------------------------------------------------------------------------

HB 030

H-PROGETTO STRUTTURALE-OPERE PRINCIPALI
HB - VI04 - VIADOTTO VASCHE DI SPAGLIO - IMPALCATO NORD
Armatura pali pile

CODICE PROGETTO	NOME FILE	REVISIONE	SCALA:
PROGETTO	HB030-P00VI02STRAR13_A.dwg		
PROG. LIV. PROG. N. PROG.	CODICE ELAB.		
M1533 E 1801	P00VI02STRAR13	A	VARIE

C					
B					
A	EMISSIONE	MARZO 2021	ARCH. MAURO SASSO	ING. VALERIO BAJETTI	ING. RENATO DEL PRETE
REV.	DESCRIZIONE	DATA	REDATTO	VERIFICATO	APPROVATO