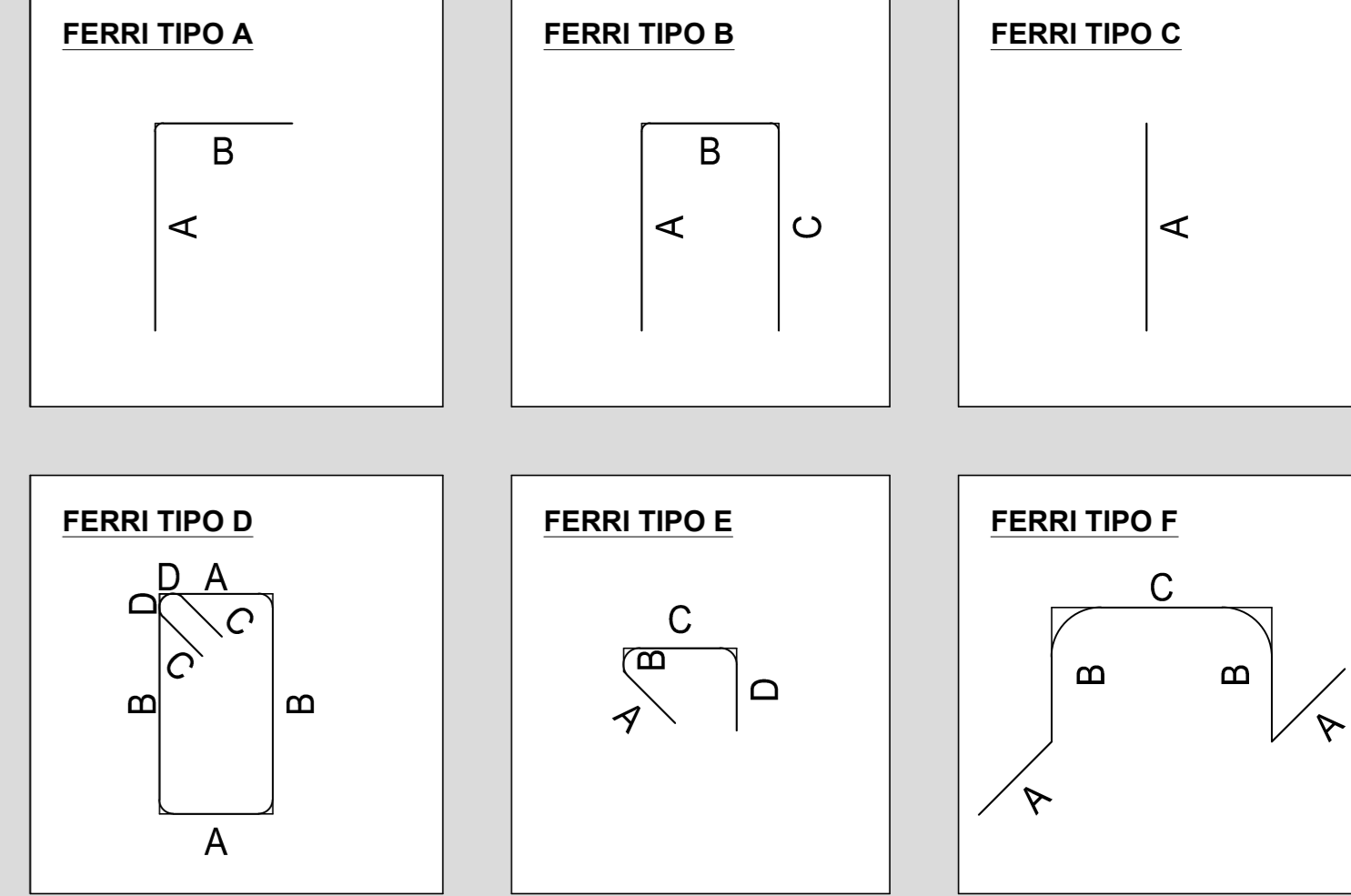
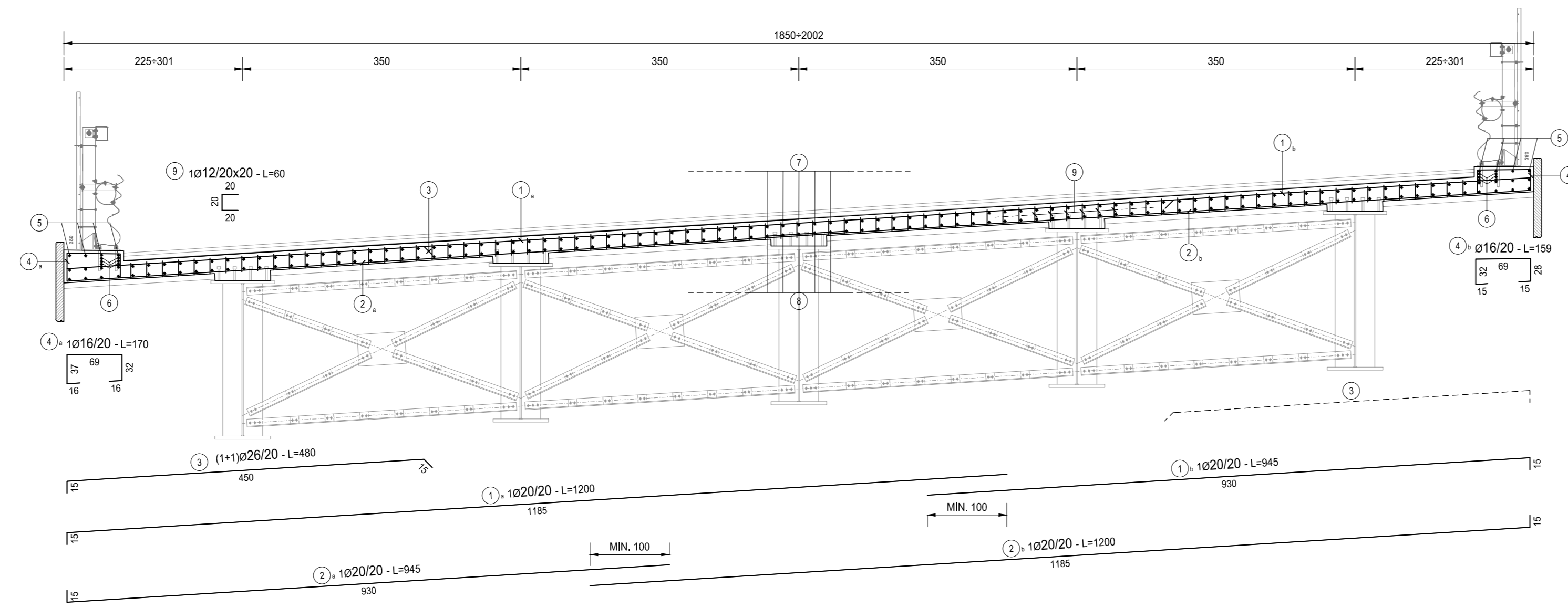


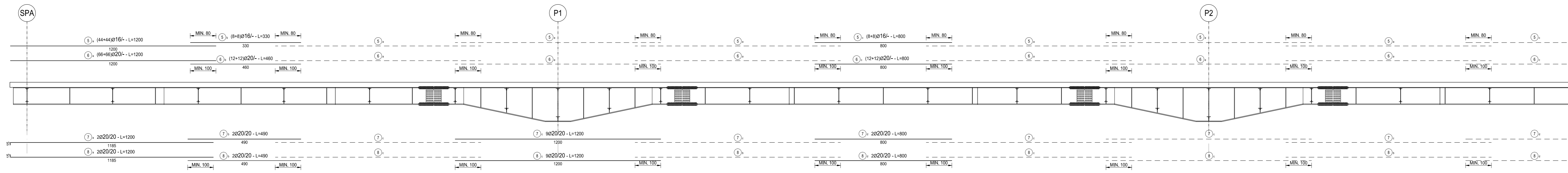
SEZIONE TRASVERSALE TIPO  
SCALA 1:50



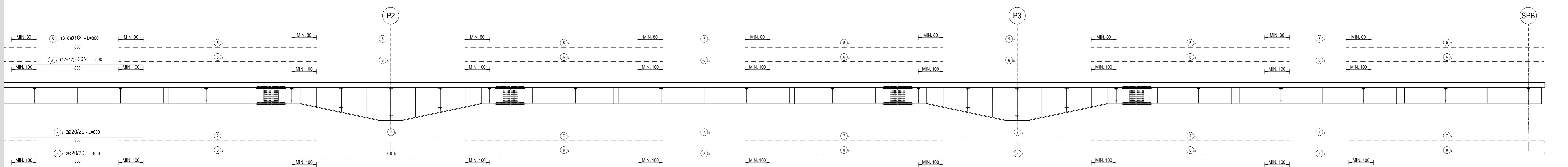
| SOLETTA IMPALCATO                |     |      |        |       |      |      |      |      |      |         |         |                   |
|----------------------------------|-----|------|--------|-------|------|------|------|------|------|---------|---------|-------------------|
| TIPO                             | POS | NOTA | f      | PASSO | A    | B    | C    | D    | L    | N. Bar. | L.TOT   | KG                |
|                                  |     |      | [mm]   | [mm]  | [mm] | [mm] | [mm] | [mm] | [mm] |         | [mm]    |                   |
| A                                | 1   | a    | 20     | 1185  | 15   | -    | -    | -    | 1200 | 701     | 841200  | 20.734.74         |
| A                                | 1   | b    | 20     | 900   | 15   | -    | -    | -    | 945  | 701     | 662445  | 16.320.61         |
| A                                | 2   | a    | 20     | 900   | 15   | -    | -    | -    | 945  | 701     | 662445  | 16.320.61         |
| A                                | 2   | b    | 20     | 1185  | 15   | -    | -    | -    | 1200 | 701     | 841200  | 20.734.74         |
| vedi disegno                     | 3   |      | 1+1    | 28    | 20   | 15   | 450  | 15   | 480  | 1902    | 872980  | 20.033.37         |
| vedi disegno                     | 4   | a    | 1      | 18    | 20   | -    | -    | -    | 170  | 701     | 119770  | 1.879.95          |
| vedi disegno                     | 4   | b    | 1      | 18    | 20   | -    | -    | -    | 150  | 701     | 111450  | 1.750.71          |
| C                                | 5   | a    | 444-44 | 18    | -    | 1200 | -    | -    | 1200 | 99      | 105600  | 1.662.85          |
| C                                | 5   | b    | 8+8    | 18    | -    | 330  | -    | -    | 330  | 18      | 4260    | 63.47             |
| C                                | 5   | c    | 8+8    | 18    | -    | 800  | -    | -    | 800  | 18      | 12600   | 207.92            |
| C                                | 6   | a    | 88+88  | 18    | -    | 1200 | -    | -    | 1200 | 132     | 158400  | 2.488.82          |
| C                                | 6   | b    | 12+12  | 18    | -    | 480  | -    | -    | 480  | 24      | 11520   | 172.76            |
| C                                | 6   | c    | 12+12  | 18    | -    | 800  | -    | -    | 800  | 24      | 19200   | 302.86            |
| A                                | 7   | a    | 2      | 20    | 20   | 15   | 1185 | -    | 1200 | 372     | 446400  | 11.053.11         |
| C                                | 7   | b    | 2      | 20    | 20   | 480  | -    | -    | 480  | 372     | 182380  | 4.493.02          |
| C                                | 7   | c    | 2      | 20    | 20   | 1200 | -    | -    | 1200 | 1874    | 206800  | 49.514.91         |
| C                                | 7   | d    | 2      | 20    | 20   | 600  | -    | -    | 600  | 372     | 207600  | 7.335.54          |
| A                                | 8   | a    | 2      | 20    | 20   | 15   | 1185 | -    | 1200 | 372     | 446400  | 11.053.11         |
| C                                | 8   | b    | 2      | 20    | 20   | 480  | -    | -    | 480  | 372     | 182380  | 4.493.02          |
| C                                | 8   | c    | 2      | 20    | 20   | 1200 | -    | -    | 1200 | 1874    | 206800  | 49.514.91         |
| C                                | 8   | d    | 2      | 20    | 20   | 600  | -    | -    | 600  | 372     | 207600  | 7.335.54          |
| B                                | 9   | 1    | 12     | 20x20 | 20   | 20   | 20   | 20   | 60   | 65680   | 3953400 | 35.081.05         |
| <b>PESO TOTALE ARMATURA (kg)</b> |     |      |        |       |      |      |      |      |      |         |         | <b>395.499.90</b> |

| TABELLA RIEPILOGATIVA DIAMETRI |         |                   |
|--------------------------------|---------|-------------------|
| #                              | [mm]    | KG                |
| 12                             | 5053400 | 55.081.05         |
| 18                             | 547948  | 8.566.22          |
| 20                             | 8871450 | 21.810.27         |
| 28                             | 872980  | 28.033.37         |
| <b>TOT. (kg)</b>               |         | <b>395.499.90</b> |

SEZIONE LONGITUDINALE - STRALCIO 1  
SCALA 1:100



SEZIONE LONGITUDINALE - STRALCIO 2  
SCALA 1:100



RICHIAMI AD ALTRI ELABORATI  
PER LA DEFINIZIONE DELLE CARATTERISTICHE DEI MATERIALI **HC003 - P00V103STRSC01**

**anas** ANAS S.p.A.  
Gruppo IS Italiane Direzione Progettazione e Realizzazione Lavori

NUOVA S.S. 341 "GALLARATESE" - TRATTO DA SAMARATE A CONFINE  
CON LA PROVINCIA DI NOVARA - TRATTO NORD  
**STRALCIO FUNZIONALE DAL KM 6+500 (SVINCOLO S.S. 336 NORD)  
AL KM 8+844 (SVINCOLO AUTOSTRADA A8)  
"BRETTELLA DI GALLARATE"**

**PROGETTO ESECUTIVO**

|  |   |   |  |
|--|---|---|--|
| <b>STUDIO CORONA</b><br>Ing. Valerio Spadaro<br>Arch. Renata Biagi | <b>ING. RENATO DEL PRETE</b><br>Ing. Renato Del Prete | <b>ECOPLAN</b><br>Arch. Renata Biagi      | <b>EG</b><br>Ing. Gabriele Esposito        |
| <b>UNING</b><br>Ing. Renato Vanni                                  | <b>GA&amp;M</b><br>Prof. Ing. Valerio Spadaro         | <b>SETAC</b><br>Prof. Ing. Luigi Marzulli | <b>ARKE</b><br>Ing. Giuseppe Esposito      |
| <b>ING. RENATO DEL PRETE</b><br>INGEGNERE                          | <b>ING. VALERIO SPADARO</b><br>INGEGNERE              | <b>ING. LUIGI MARZULLI</b><br>INGEGNERE   | <b>ING. GIUSEPPE ESPOSITO</b><br>INGEGNERE |

VISTO IL RESPONSABILE DEL PROCEDIMENTO  
INTEGRAZIONE DELLE PREVISIONI SPECIALISTICHE  
IL PROGETTISTA FIRMATARIO DELLA PRESTAZIONE  
IL GEOLOGO  
IL COORDINATORE DELLA SICUREZZA IN FASE DI PROGETTAZIONE

Det. Ing. Giancarlo LUCIGRO  
Ing. Valerio SPADARO  
Ing. Valerio BIAGETTI  
Prof. Ing. Carlo Luigi MONTERISI  
Ing. Gianni BARBERI

**HC 011** **H-PROGETTO STRUTTURALE-OPERE PRINCIPALI**  
**HC - V104 - VIADOTTO VASCHE DI SPAGLIO - IMPALCATO SUD**  
Armatura soletta

|                 |                            |           |        |
|-----------------|----------------------------|-----------|--------|
| CODICE PROGETTO | NOME FILE                  | REVISIONE | SCALA: |
| PROGETTO        | HC011-P00V103STRAR01_A.dwg | [A]       | VARIE  |
| ELAB.           | P00V103STRAR01             |           |        |

|           |                   |                       |                       |
|-----------|-------------------|-----------------------|-----------------------|
| PROGETTO  | ARCH. MAURO BASSO | ING. VALERIO BIAGETTI | ING. RENATO DEL PRETE |
| REVISIONE | DATA              | VERIFICATO            | APPROVATO             |