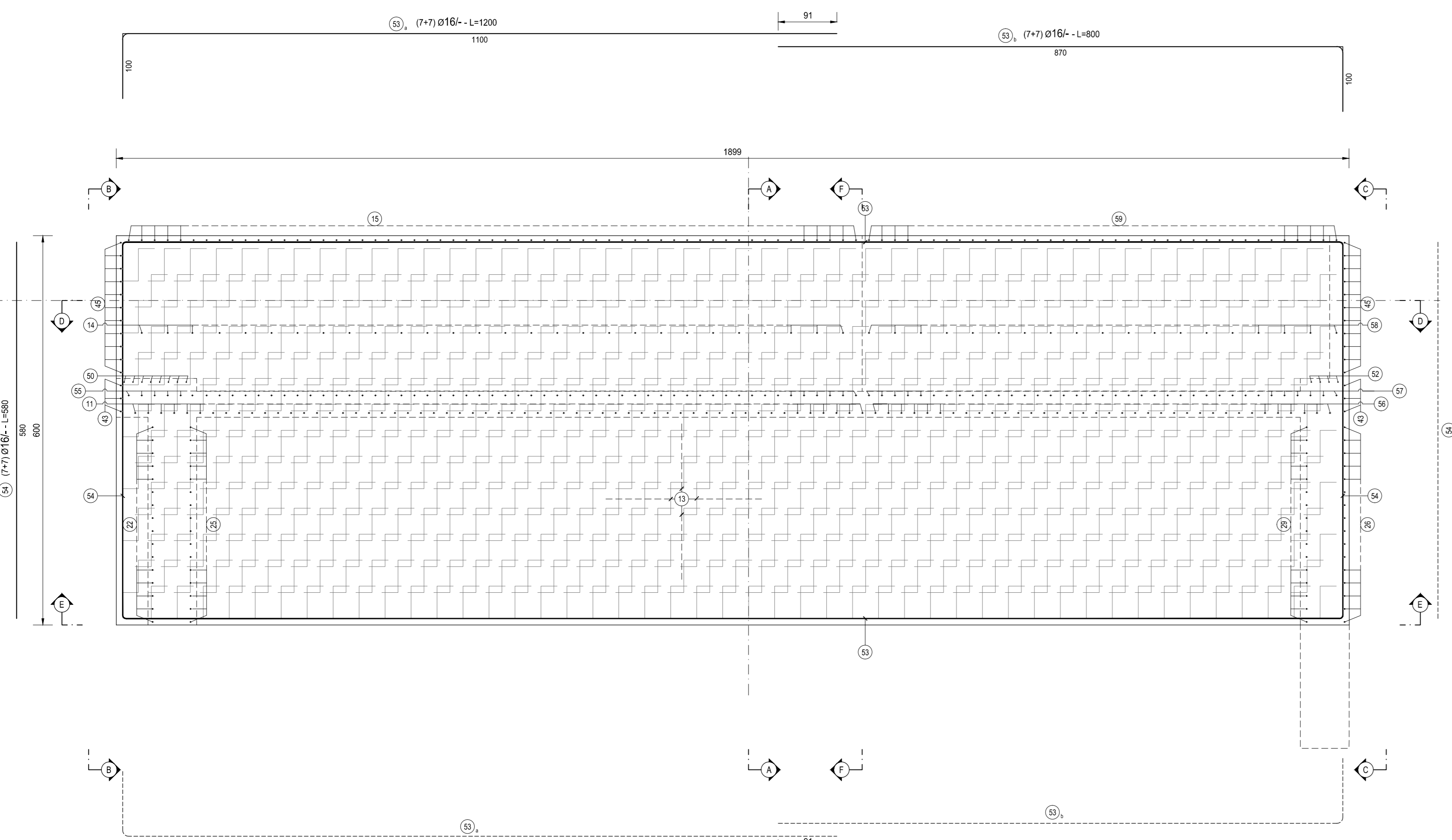


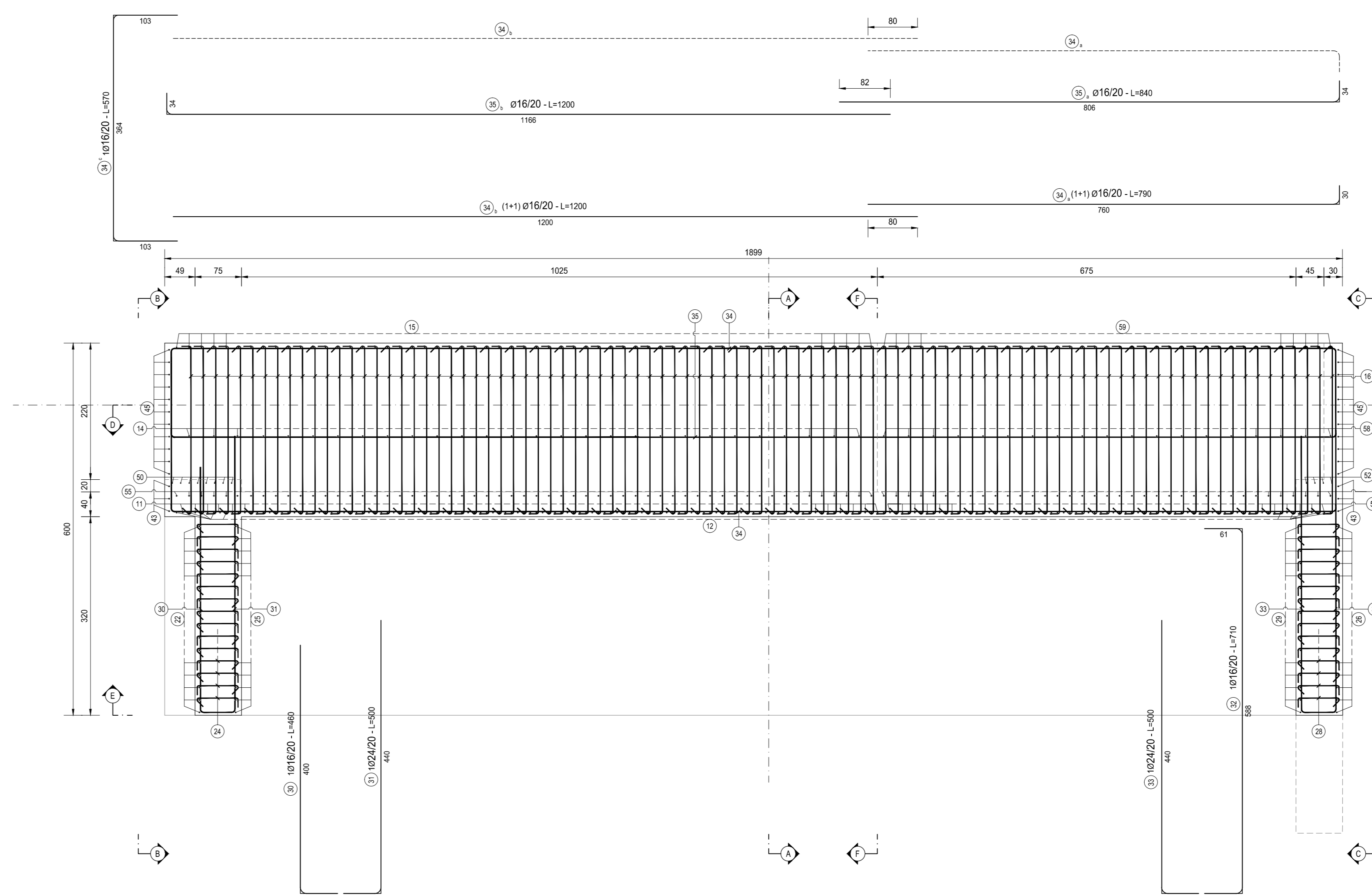
SEZIONE G-G

SCALA 1:50



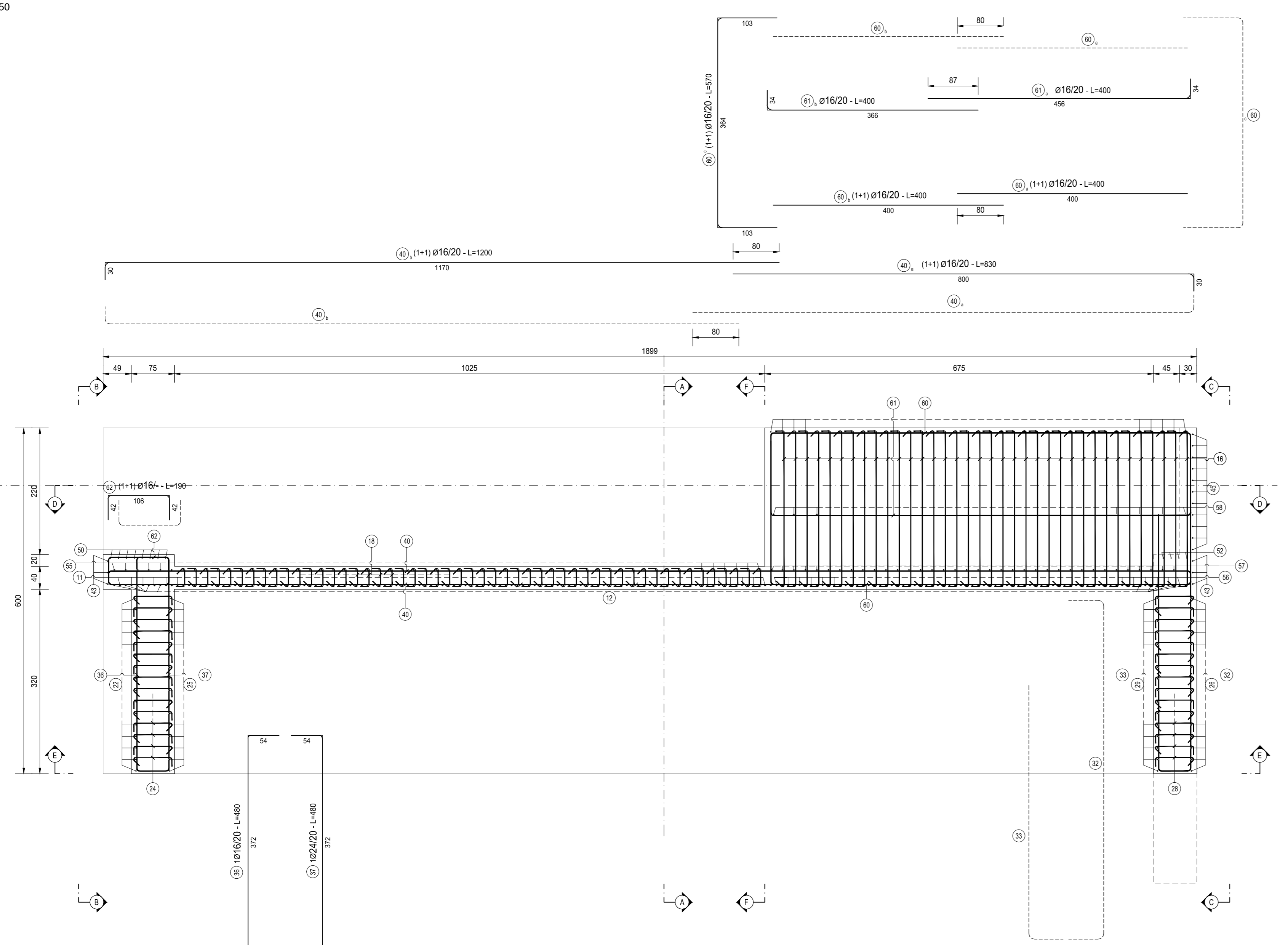
SEZIONE H-H

SCALA 1:50



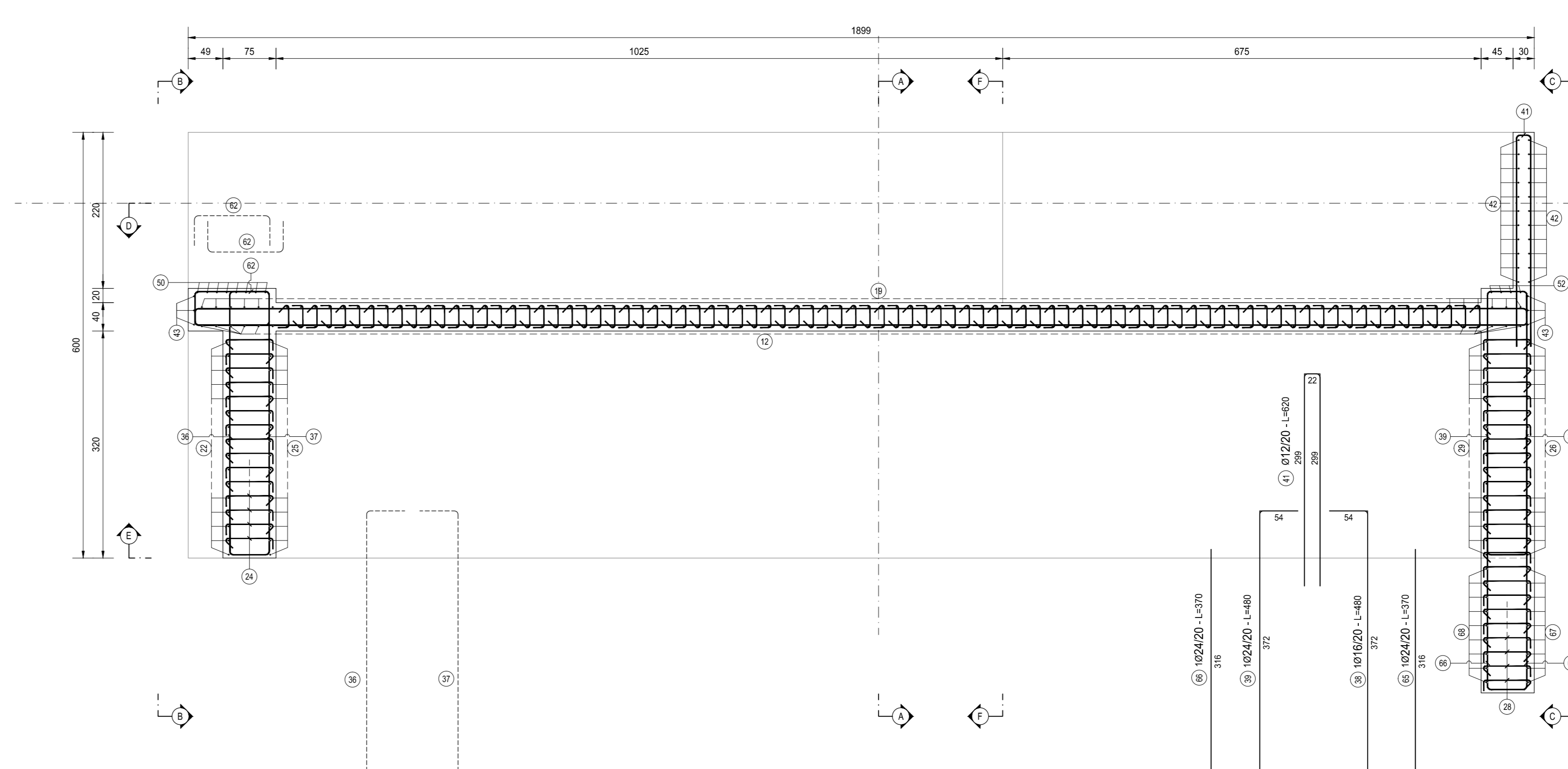
SEZIONE I-I

SCALA 1:50



SEZIONE L-L

SCALA 1:50



TIPO	POSIZIONE	NOTA	DIAMETRO [mm]	PASSO [cm]	A [cm]	B [cm]	C [cm]	D [cm]	LUNGH [cm]	N. BARRI	PESO FONDAZIONE [kg]	PESO ELEVAZIONE [kg]		
B	1	1	24	10	139	592	139	-	-	870	187	5.777.12	0.00	
C	2	1	24	10	580	-	-	-	-	580	187	3.851.41	0.00	
B	3	1	20	40	39	592	39	-	-	670	48	784.80	0.00	
C	4	1	20	10	580	-	-	-	-	580	94	1.344.48	0.00	
B	5	1	20	20	34	592	34	-	-	660	94	1.529.91	0.00	
A	6	a	1+1	24	10	134	866	-	-	1000	114	4.048.14	0.00	
C	6	b	1	20	40	39	592	39	-	400	57	809.63	0.00	
C	7	a	1+1	24	10	740	-	-	-	740	114	2.956.62	0.00	
C	7	b	1	20	40	39	592	39	-	660	57	1.335.89	0.00	
A	8	a	1	20	20	20	400	-	-	670	15	321.81	0.00	
A	8	b	1	20	40	34	1168	-	-	1200	15	443.88	0.00	
C	9	a	1+1	24	10	450	-	-	-	450	58	643.63	0.00	
C	9	b	1	20	20	20	400	-	-	29	29	856.17	0.00	
A	10	a	1+1	24	10	34	456	-	-	430	57	700.84	0.00	
A	10	b	1	20	20	34	1168	-	-	1200	29	658.17	0.00	
A	11	1	24	20	50	400	-	-	-	450	57	910.83	0.00	
A	12	1	20	20	300	20	20	-	-	430	57	604.42	0.00	
F	13	1	24	40x40	24	131	40	-	-	300	644	8.003.95	0.00	
B	14	1	20	40	52	266	52	-	-	370	28	255.48	0.00	
B	15	1	20	20	62	266	62	-	-	430	57	604.42	0.00	
E	16	1	12	40x20	17	4	272	17	-	310	316	0.00	869.88	
B	17	1	20	20	35	270	35	-	-	340	94	0.00	788.13	
E	18	1	12	20x20	11	4	32	13	-	60	605	0.00	322.34	
A	19	1	16	20	155	25	-	-	-	180	94	0.00	267.00	
red disegno	20	1	12	20	-	-	-	-	-	100	86	0.00	76.37	
B	21	1	20	28	52	20	-	-	-	100	86	0.00	75.37	
A	22	1	16	20	50	440	-	-	-	490	16	123.72	0.00	
B	23	1	16	20	103	64	103	-	-	270	16	0.00	68.17	
E	24	1	12	40x20	13	4	68	15	-	100	128	0.00	113.66	
A	25	1	20	50	440	-	-	-	-	490	16	193.33	0.00	
A	26	1	16	20	50	550	-	-	-	600	16	151.49	0.00	
B	27	1	16	20	103	64	103	-	-	270	16	0.00	68.17	
E	28	1	16	20	40x20	13	4	68	15	100	128	0.00	112.68	
A	29	1	20	50	550	-	-	-	-	600	16	236.74	0.00	
A	30	1	16	20	60	400	-	-	-	460	7	0.00	56.91	
A	31	a	1+1	24	20	60	440	-	-	500	10	0.00	112.04	
B	32	b	1	16	20	61	588	61	-	710	10	0.00	177.55	
A	33	a	1+1	24	20	60	440	-	-	500	10	0.00	112.04	
A	34	b	1+1	16	20	61	588	61	-	710	10	0.00	177.55	
C	35	a	1+1	24	20	28	806	-	-	640	6	0.00	79.53	
C	35	b	1	16	20	34	1168	-	-	1200	12	0.00	227.23	
B	34	c	1	16	20	103	364	103	-	570	6	0.00	53.97	
A	36	a	1+1	16	20	54	372	54	-	480	6	0.00	113.62	
A	36	b	1	16	20	54	372	54	-	480	6	0.00	60.60	
B	37	1	24	20	54	372	54	-	-	480	11	0.00	83.32	
B	38	1	16	20	54	372	54	-	-	480	11	0.00	187.49	
A	40	a	1+1	16	20	30	800	-	-	1200	16	0.00	235.75	
A	40	b	1+1	16	20	30	1170	-	-	1200	16	0.00	340.65	
B	41	1	12	20	299	22	299	-	-	620	4	0.00	22.02	
B	42	1	12	20	150	20	150	-	-	320	11	0.00	31.26	
A	43	a	1+1	16	20	50	430	-	-	480	6	0.00	45.45	
B	44	1	16	20	213	64	103	-	-	380	3	0.00	17.99	
A	45	a	1+1	16	20	50	250	-	-	300	22	104.15	0.00	
C	46	a	1	16	20	90	1110	-	-	1200	13	0.00	246.17	
C	46	b	1	16	20	230	-	-	-	230	13	0.00	47.18	
A	47	a	3+3	12	-	23	797	-	-	820	6	0.00	43.69	
A	47	b	3+3	12	-	23	1177	-	-	1200	6	0.00	43.84	
A	48	a	3	12	-	23	1177	-	-	1200	3	0.00	31.97	
A	48	b	3	12	-	23	797	-	-	820	3	0.00	21.84	
B	49	3	16	-	51	368	51	-	-	470	3	0.00	22.26	
C	50	7	12	-	230	-	-	-	-	230	7	0.00	14.30	
B	51	3	16	-	51	558	51	-	-	660	3	0.00	31.24	
A	53	a	7+7	16	-	100	1100	-	-	1200	14	265.10	0.00	
A	53	b	7+7	16	-	100	870	-	-	970	14	214.29	0.00	
C	54	7+7	16	-	580	-	-	-	-	680	14	126.13	0.00	
A	55	1	16	20	50	400	-	-	-	450	57	0.00	0.00	
A	56	1	24	20	50	450	-	-	-	500	38	639.18	0.00	
A	57	1	16	20	50	450	-	-	-	500	37	291.93	0.00	
B	58	1	20	40	49	322	49	-	-	420	18	188.79	0.00	
B	59	1	20	78	322	78	-	-	-	480	37	437.96	0.00	
C	60	a	1+1	16	20	400	-	-	-	400	8	0.00	37.87	
C	60	b	1+1	16	20	400	-	-	-	400	8	0.00	37.87	
B	60	c	1+1	16	20	103	364	103	-	570	3	0.00	26.88	
A	61	a	1	16	20	34	368	-	-	400	3	0.00	18.94	
A	61	b	1	16	20	34	368	-	-	400	3	0.00	37.87	
B	62	1+1	16	16	42	100	42	-	-	180	30	0.00	89.95	
B	63	1	16	20	104	112	104	-	-	300	3	0.00	15.15	
B	64	1	20	280	738	151	-	-	-	1110	13	0.00	240.91	
A	65	1	24	20	54	318	-	-	-	370	22	0.00	289.05	
A	66	1	24	20	54	318	-	-	-	370	22	0.00	289.05	
B	67	1	20	100	206	64	100	206	-	264	476	9	0.00	82.12
A	68	1	20	100	206	64	100	206	-	264	476	9	0.00	14.20
red disegno	69	3	20	20	-	-	-	-	-	410	3	0.00	30.33	

PESO TOTALE ARMATURA [kg] 39.911.17 7.502.96

TABELLA RIPIEGLATIVA		
h [mm]	PESO TOTALE FONDAZIONE [kg]	PESO TOTALE ELEVAZIONE [kg]
12	0.00	1839.31
16	1729.01	2190.12
20	6410.38	1679.74
24	28371.76	1203.79
TOT [kg]	39911.17	7502.96

VOLUME DI CALCESTRUZZO [mc]	171.00	161.45
INCIDENZA [kg/mc]	231.06	46.47
INCIDENZA TOTALE [kg/mc]		141.42

RICHIAMI AD ALTRI ELABORATI
PER LA DEFINIZIONE DELLE CARATTERISTICHE DEI MATERIALI HC003 - P00V03STRSC01

Logo ANAS S.p.A. Direzione Progettazione e Realizzazioni Lavori

NUOVA S.S. 341 "GALLARATESE" - TRATTO DA SAMARATE A CONFINE CON LA PROVINCIA DI NOVARA - TRATTO NORD
STRALCIO FUNZIONALE DAL KM 6+500 (SVINCOLO S.S. 336 NORD) AL KM 8+844 (SVINCOLO AUTOSTRADA A8) "BRETTELLA DI GALLARATE"

PROGETTO ESECUTIVO

HC 014 H-PROGETTO STRUTTURALE-OPERE PRINCIPALI HC - V04 - VIADOTTO VASCHE DI SPAGLIO - IMPALCATO SUD Armatura spalla A - tavola 01 di 02

INGENIERI: STUDIO CORONA, UNING, G.A.M., SETAC, ARKE, EG, DOTI GEOL. DAMASCUSO

PROGETTISTA FIRMATARIO: ING. RENATO DEL PRETE

REDAZIONE: ARCH. MAURO SACCO, ING. VALERIO BIANCHI, ING. RENATO DEL PRETE

DATA: MARZO 2021

REDAZIONE: ARCH. MAURO SACCO, ING. VALERIO BIANCHI, ING. RENATO DEL PRETE

VERIFICAZIONE: ING. VALERIO BIANCHI, ING. RENATO DEL PRETE

APPROVAZIONE: ING. RENATO DEL PRETE